



PVC 재질의 절연된 Y 러그 또는 PC/PA

- 전통적 설계
- 솔더 처리 없음
- 원뿔형의 엔트리 퍼널 포함

### 일반 주문 데이터

버전	케이블 러그, 단자대 종단, 절연 케이블 커넥터, 2.5 mm², 1.5 mm² - 2.5 mm²
주문 번호	<a href="#">1492600000</a>
유형	KQIG-M3/-2,5
GTIN (EAN)	4050118302202
수량	100 items

### 기술 데이터

#### 승인

ROHS	준수
------	----

#### 치수 및 중량

순중량	0.81 g
-----	--------

#### 환경 제품 규정 준수

RoHS 준수 상태	준수, 예외 미존재
REACH SVHC	0.1 wt% 이상의 SVHC 없음

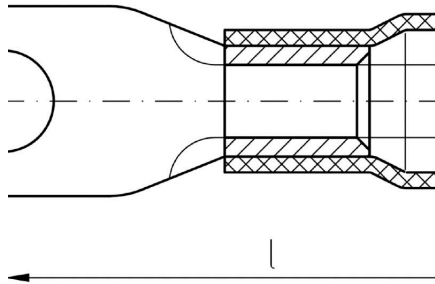
#### 커넥터

전선 굵기, 최대	2.5 mm <sup>2</sup>	전선 굵기, 최소	1.5 mm <sup>2</sup>
컨덕터 단면적	2.5 mm <sup>2</sup>	절연	사용 가능
재질/플라스틱	PC	구멍	C 3
식별 색상	파란색	샤프트의 내경(d1)	2.3 mm
샤프트의 내경 (d3)	5.5 mm	결선 길이 (l)	19 mm
플랜지의 내경(d2)	3.2 mm	칼라의 내경 (d4)	4.5 mm

#### 분류

ETIM 6.0	EC001059	ETIM 7.0	EC001059
ETIM 8.0	EC001059	ETIM 9.0	EC001059
ETIM 10.0	EC001059	ECLASS 9.0	27-40-02-92
ECLASS 9.1	27-40-02-12	ECLASS 10.0	27-40-02-92
ECLASS 11.0	27-40-02-92	ECLASS 12.0	27-40-02-92
ECLASS 13.0	27-40-02-92	ECLASS 14.0	27-40-02-92
ECLASS 15.0	27-40-02-92		

도면



## 액세서리

### Crimping tools



- 절연 커넥터용 압착공구  
케이블 러그, 단자대 핀, 병렬 및 직렬 커넥터, 플러그인 커넥터
- 라쳇의 정교한 압착
  - 오작동 시 풀림 기능
  - 접점(단자)의 위치를 정확하게 지정할 수 있도록 하는 엔드 스톱 장치.
  - DIN EN 60352 파트 2에 따라 테스트됨

### 일반 주문 데이터

유형	HTI 15	버전
주문 번호	<a href="#">9014400000</a>	압착 공구, 절연 케이블 커넥터용 공구, 0.5mm², 2.5mm², 이중 압착
GTIN (EAN)	4008190159412	
수량	1 ST	
유형	CTI 6	버전
주문 번호	<a href="#">9006120000</a>	압착 공구, 접점용 압착 공구, 0.5mm², 6mm², 타원형 압착, 이중 압착
GTIN (EAN)	4008190044527	
수량	1 ST	
유형	CTI 6 G	버전
주문 번호	<a href="#">9202850000</a>	압착 공구, 절연 케이블 커넥터용 공구, 0.5mm², 6mm², 타원형 압착, 평행 압착
GTIN (EAN)	4032248517855	
수량	1 ST	