



PVC 또는 PC/PA 소재의 절연 케이블 커넥터

- 전통적 설계
- 솔더 처리 없음
- 원뿔형의 엔트리 퍼널 포함(조인트 커넥터 제외)

일반 주문 데이터

버전	케이블 러그, 단자대 종단, 절연 케이블 커넥터, 16 mm ² , 16 mm ² - 16 mm ²
주문 번호	1492490000
유형	KQI-M6/-16
GTIN (EAN)	4050118302455
수량	50 items

기술 데이터

승인

ROHS	준수
------	----

치수 및 중량

순중량	4.7 g
-----	-------

환경 제품 규정 준수

RoHS 준수 상태	준수, 예외 미존재
REACH SVHC	0.1 wt% 이상의 SVHC 없음

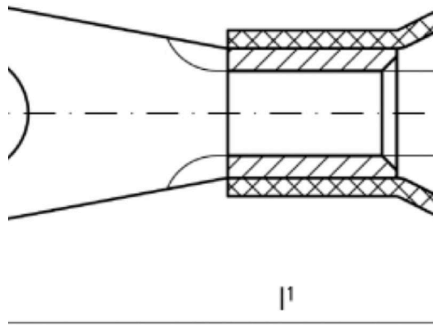
커넥터

전선 굵기, 최대	16 mm ²	전선 굵기, 최소	16 mm ²
컨덕터 단면적	16 mm ²	절연	사용 가능
재질/플라스틱	PA	구멍	M 6
식별 색상	파란색	샤프트의 내경(d1)	5.8 mm
샤프트의 내경 (d3)	11 mm	결선 길이 (l)	31.5 mm
플랜지의 내경(d2)	6.5 mm	칼라의 내경 (d4)	10.5 mm

분류

ETIM 8.0	EC001059	ETIM 9.0	EC001059
ETIM 10.0	EC001059	ECLASS 14.0	27-40-02-12
ECLASS 15.0	27-40-02-12		

도면



액세서리

공구



케이블 러그, 커넥터 및 페럴용 압착공구(교체 가능한 인서트 포함)

- 유압 지원으로 인한 매우 신속한 처리
- 최대 300 mm²의 폭넓은 처리 범위
- 신속하게 작동하는 270° 회전 압착 헤드
- 압력 센서를 통한 압력 자동 제한 및 모니터링
- 압착 프로세스의 전기적 제어 및 모니터링
- 모든 압착 주기 및 오류 메시지를 내장 메모리에 저장
- USB를 통한 모든 주기 및 오류 메시지 읽기
- 충전 상태 표시기가 있는 리튬이온 충전식 배터리: 18V, 2 Ah

일반 주문 데이터

유형	EPG 45	버전
주문 번호	1500830000	압착 공구, 6mm ² , 150mm ² , 육각형 압착, WM 압착, 인덴트 압착,
GTIN (EAN)	4050118309317	사다리꼴 압착, 타원형 압착
수량	1 ST	
유형	EPG 60	버전
주문 번호	2453810000	프레스 공구, 공구, 압착 공구, 6mm ² , 300mm ² , 육각형 압착, WM 압착,
GTIN (EAN)	4050118468434	인덴트 압착, 사다리꼴 압착, 타원형 압착
수량	1 ST	
유형	HPG 60	버전
주문 번호	2453820000	6mm ² , 300mm ² , 육각형 압착, WM 압착, 인덴트 압착, 사다리꼴 압착,
GTIN (EAN)	4050118468427	타원형 압착
수량	1 ST	