



PVC 또는 PC/PA 소재의 절연 케이블 커넥터

- 전통적 설계
- 솔더 처리 없음
- 원뿔형의 엔트리 퍼널 포함(조인트 커넥터 제외)

### 일반 주문 데이터

버전	케이블 러그, 단자대 종단, 절연 케이블 커넥터, 10 mm <sup>2</sup> , 10 mm <sup>2</sup> - 10 mm <sup>2</sup>
주문 번호	<a href="#">1492440000</a>
유형	KQI-M6/-10
GTIN (EAN)	4050118302356
수량	50 items

### 기술 데이터

#### 승인

ROHS	준수
------	----

#### 치수 및 중량

순중량	2.92 g
-----	--------

#### 환경 제품 규정 준수

RoHS 준수 상태	준수, 예외 미존재
REACH SVHC	0.1 wt% 이상의 SVHC 없음

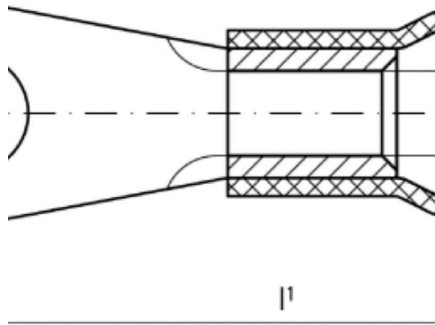
#### 커넥터

전선 굵기, 최대	10 mm <sup>2</sup>	전선 굵기, 최소	10 mm <sup>2</sup>
컨덕터 단면적	10 mm <sup>2</sup>	절연	사용 가능
재질/플라스틱	PA	구멍	M 6
식별 색상	빨간색	샤프트의 내경(d1)	4.5 mm
샤프트의 내경 (d3)	11 mm	결선 길이 (l)	25.5 mm
플랜지의 내경(d2)	6.5 mm	칼라의 내경 (d4)	8 mm

#### 분류

ETIM 8.0	EC001059	ETIM 9.0	EC001059
ETIM 10.0	EC001059	ECLASS 14.0	27-40-02-12
ECLASS 15.0	27-40-02-12		

도면



## 액세서리

### 공구



케이블 러그, 커넥터 및 페럴용 압착공구(교체 가능한 인서트 포함)

- 유압 지원으로 인한 매우 신속한 처리
- 최대 300 mm<sup>2</sup>의 폭넓은 처리 범위
- 신속하게 작동하는 270° 회전 압착 헤드
- 압력 센서를 통한 압력 자동 제한 및 모니터링
- 압착 프로세스의 전기적 제어 및 모니터링
- 모든 압착 주기 및 오류 메시지를 내장 메모리에 저장
- USB를 통한 모든 주기 및 오류 메시지 읽기
- 충전 상태 표시기가 있는 리튬이온 충전식 배터리: 18V, 2 Ah

### 일반 주문 데이터

유형	EPG 45	버전
주문 번호	<a href="#">1500830000</a>	압착 공구, 6mm <sup>2</sup> , 150mm <sup>2</sup> , 육각형 압착, WM 압착, 인덴트 압착,
GTIN (EAN)	4050118309317	사다리꼴 압착, 타원형 압착
수량	1 ST	
유형	EPG 60	버전
주문 번호	<a href="#">2453810000</a>	프레스 공구, 공구, 압착 공구, 6mm <sup>2</sup> , 300mm <sup>2</sup> , 육각형 압착, WM 압착,
GTIN (EAN)	4050118468434	인덴트 압착, 사다리꼴 압착, 타원형 압착
수량	1 ST	
유형	HPG 60	버전
주문 번호	<a href="#">2453820000</a>	6mm <sup>2</sup> , 300mm <sup>2</sup> , 육각형 압착, WM 압착, 인덴트 압착, 사다리꼴 압착,
GTIN (EAN)	4050118468427	타원형 압착
수량	1 ST	