



PVC 또는 PC/PA 소재의 절연 케이블 커넥터

- 전통적 설계
- 솔더 처리 없음
- 원뿔형의 엔트리 퍼널 포함(조인트 커넥터 제외)

일반 주문 데이터

버전	케이블 러그, 단자대 종단, 절연 케이블 커넥터, 0.5 mm², 0.1 mm² - 0.5 mm²
주문 번호	1492110000
유형	KQI-M4/-0,5
GTIN (EAN)	4050118302103
수량	100 items
배송 상태	향후에는 이 품목을 더 이상 사용할 수 없습니다.
이용가능 기간	2026-03-31T00:00:00+02:00

기술 데이터

승인

ROHS	준수
------	----

치수 및 중량

순중량	0.3 g
-----	-------

환경 제품 규정 준수

RoHS 준수 상태	준수, 예외 미존재
REACH SVHC	0.1 wt% 이상의 SVHC 없음

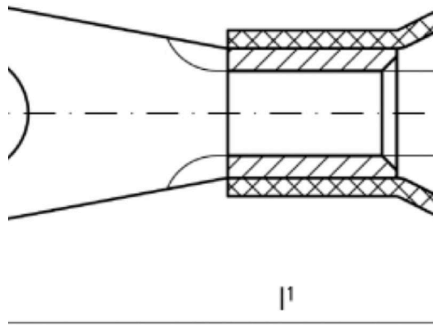
커넥터

전선 굵기, 최대	0.5 mm ²	전선 굵기, 최소	0.1 mm ²
컨덕터 단면적	0.5 mm ²	절연	사용 가능
재질/플라스틱	PA	구멍	M 4
식별 색상	노란색	샤프트의 내경(d1)	1 mm
샤프트의 내경 (d3)	6.5 mm	결선 길이 (l)	16 mm
플랜지의 내경(d2)	4.3 mm	칼라의 내경 (d4)	2.3 mm

분류

ETIM 8.0	EC001059	ETIM 9.0	EC001059
ETIM 10.0	EC001059	ECLASS 14.0	27-40-02-12
ECLASS 15.0	27-40-02-12		

도면



액세서리

Crimping tools



- 절연 커넥터용 압착공구
케이블 러그, 단자대 핀, 병렬 및 직렬 커넥터, 플러그인 커넥터
- 라쳇의 정교한 압착
 - 오작동 시 풀림 기능
 - 접점(단자)의 위치를 정확하게 지정할 수 있도록 하는 엔드 스톱 장치.
 - DIN EN 60352 파트 2에 따라 테스트됨

일반 주문 데이터

유형	HTI 15	버전
주문 번호	9014400000	압착 공구, 절연 케이블 커넥터용 공구, 0.5mm², 2.5mm², 이중 압착
GTIN (EAN)	4008190159412	
수량	1 ST	
유형	CTI 6	버전
주문 번호	9006120000	압착 공구, 접점용 압착 공구, 0.5mm², 6mm², 타원형 압착, 이중 압착
GTIN (EAN)	4008190044527	
수량	1 ST	
유형	CTI 6 G	버전
주문 번호	9202850000	압착 공구, 절연 케이블 커넥터용 공구, 0.5mm², 6mm², 타원형 압착,
GTIN (EAN)	4032248517855	평행 압착
수량	1 ST	