

PVC 재질의 절연된 원형 플러그(구리 슬리브 포함)

- 상용 설계
- 솔더 처리 없음
- 깔때기형의 전선 인입부 포함

일반 주문 데이터

| | |
|------------|---------------------------------------------------------------------------------------------|
| 버전 | 케이블 러그, 단자대 종단, 절연 케이블 커넥터, 6 mm ² , 4 mm ² - 6 mm ² , 노란색 |
| 주문 번호 | 1492060000 |
| 유형 | VRSTI/4,0-6,0 |
| GTIN (EAN) | 4050118301885 |
| 수량 | 100 items |
| 배송 상태 | 향후에는 이 품목을 더 이상 사용할 수 없습니다. |
| 이용가능 기간 | 2026-03-31T00:00:00+02:00 |

기술 데이터

승인

| | |
|------|----|
| ROHS | 준수 |
|------|----|

치수 및 중량

| | |
|-----|--------|
| 순중량 | 1.68 g |
|-----|--------|

환경 제품 규정 준수

| | |
|-----------------------|--------------------------------------|
| RoHS 준수 상태 | 준수, 예외 존재 |
| RoHS 면제(해당되거나 알려진 경우) | 6c |
| REACH SVHC | Lead 7439-92-1 |
| SCIP | 7b42d2b9-0a0f-4f66-a989-e9bfbbfeb1b3 |

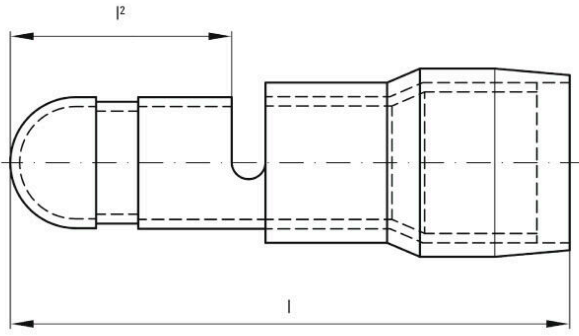
커넥터

| | | | |
|-----------|-------------------|-----------|-------------------|
| 전선 굵기, 최대 | 6 mm ² | 전선 굵기, 최소 | 4 mm ² |
| 컨덕터 단면적 | 6 mm ² | 절연 | 사용 가능 |
| 재질/플라스틱 | PVC | 길이 1 (I1) | 24 mm |
| 식별 색상 | 노란색 | 길이 2 (I2) | 8.5 mm |
| Ø 핀/플러그 | 5 mm | | |

분류

| | | | |
|-------------|-------------|-------------|-------------|
| ETIM 8.0 | EC001059 | ETIM 9.0 | EC001059 |
| ETIM 10.0 | EC001059 | ECLASS 14.0 | 27-40-02-12 |
| ECLASS 15.0 | 27-40-02-12 | | |

도면



액세서리

Crimping tools



- 절연 커넥터용 압착공구
케이블 러그, 단자대 핀, 병렬 및 직렬 커넥터, 플러그인 커넥터
- 라쳇의 정교한 압착
 - 오작동 시 풀림 기능
 - 접점(단자)의 위치를 정확하게 지정할 수 있도록 하는 엔드 스톱 장치.
 - DIN EN 60352 파트 2에 따라 테스트됨

일반 주문 데이터

| | | | |
|------------|----------------------------|----------------------------------------------------|--|
| 유형 | CTI 6 | 버전 | |
| 주문 번호 | 9006120000 | 압착 공구, 접점용 압착 공구, 0.5mm², 6mm², 타원형 압착, 이중 압착 | |
| GTIN (EAN) | 4008190044527 | | |
| 수량 | 1 ST | | |
| 유형 | CTI 6 G | 버전 | |
| 주문 번호 | 9202850000 | 압착 공구, 절연 케이블 커넥터용 공구, 0.5mm², 6mm², 타원형 압착, 평행 압착 | |
| GTIN (EAN) | 4032248517855 | | |
| 수량 | 1 ST | | |