

PVC 재질의 절연된 원형 플러그(구리 슬리브 포함)

- 상용 설계
- 솔더 처리 없음
- 깔때기형의 전선 인입부 포함

일반 주문 데이터

버전	케이블 러그, 단자대 종단, 절연 케이블 커넥터, 1 mm ² , 0.5 mm ² - 1 mm ² , 빨간색
주문 번호	1492040000
유형	VRSTI/0,5-1,0
GTIN (EAN)	4050118301779
수량	100 items
배송 상태	향후에는 이 품목을 더 이상 사용할 수 없습니다.
마지막 주문 날짜	2026-03-31T00:00:00+02:00

기술 데이터

승인

ROHS	준수
------	----

치수 및 중량

순중량	1 g
-----	-----

환경 제품 규정 준수

RoHS 준수 상태	준수, 예외 존재
RoHS 면제(해당되거나 알려진 경우)	6c
REACH SVHC	Lead 7439-92-1
SCIP	7b42d2b9-0a0f-4f66-a989-e9bfbbfeb1b3

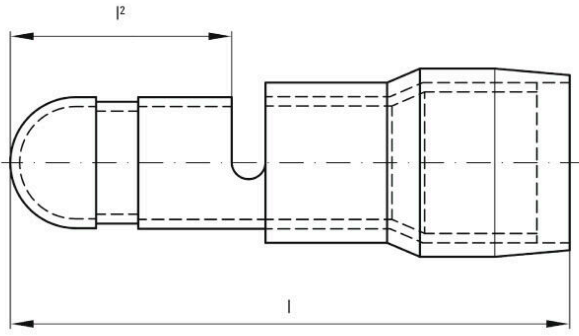
커넥터

전선 굵기, 최대	1 mm ²	전선 굵기, 최소	0.5 mm ²
컨덕터 단면적	1 mm ²	절연	사용 가능
재질/플라스틱	PVC	길이 1 (I1)	21.5 mm
식별 색상	빨간색	길이 2 (I2)	8.5 mm
Ø 핀/플러그	4 mm		

분류

ETIM 8.0	EC001059	ETIM 9.0	EC001059
ETIM 10.0	EC001059	ECLASS 14.0	27-40-02-12
ECLASS 15.0	27-40-02-12		

도면



액세서리

Crimping tools



- 절연 커넥터용 압착공구
케이블 러그, 단자대 핀, 병렬 및 직렬 커넥터, 플러그인 커넥터
- 라쳇의 정교한 압착
 - 오작동 시 풀림 기능
 - 접점(단자)의 위치를 정확하게 지정할 수 있도록 하는 엔드 스톱 장치.
 - DIN EN 60352 파트 2에 따라 테스트됨

일반 주문 데이터

유형	HTI 15	버전	
주문 번호	9014400000	압착 공구, 절연 케이블 커넥터용 공구, 0.5mm ² , 2.5mm ² , 이중 압착	
GTIN (EAN)	4008190159412		
수량	1 ST		
유형	CTI 6	버전	
주문 번호	9006120000	압착 공구, 접점용 압착 공구, 0.5mm ² , 6mm ² , 타원형 압착, 이중 압착	
GTIN (EAN)	4008190044527		
수량	1 ST		
유형	CTI 6 G	버전	
주문 번호	9202850000	압착 공구, 절연 케이블 커넥터용 공구, 0.5mm ² , 6mm ² , 타원형 압착, 평행 압착	
GTIN (EAN)	4032248517855		
수량	1 ST		