



PVC 재질의 절연된 탭 커넥터(구리 슬리브 포함)

- 상용 설계
- 솔더 처리 없음
- 깔때기형의 전선 인입부 포함

### 일반 주문 데이터

버전	케이블 러그, 단자대 종단, 절연 케이블 커넥터, 0.5 mm <sup>2</sup> , 0.5 mm <sup>2</sup> - 1 mm <sup>2</sup> , 빨간색
주문 번호	<a href="#">1491790000</a>
유형	FSKI/0,5-1,0/288
GTIN (EAN)	4050118301540
수량	100 items
배송 상태	향후에는 이 품목을 더 이상 사용할 수 없습니다.
이용가능 기간	2026-03-31T00:00:00+02:00

기술 데이터

승인

ROHS 준수

치수 및 중량

순중량 0.77 g

환경 제품 규정 준수

RoHS 준수 상태	준수, 예외 존재
RoHS 면제(해당되거나 알려진 경우)	6c
REACH SVHC	Lead 7439-92-1
SCIP	7b42d2b9-0a0f-4f66-a989-e9bfbbfeb1b3

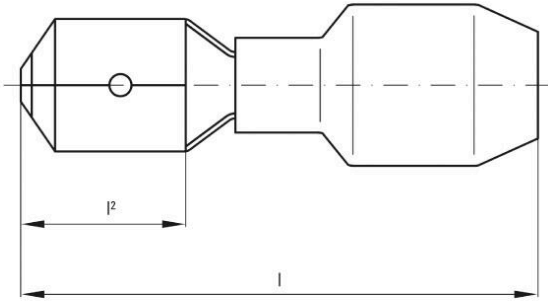
커넥터

전선 굵기, 최대	1 mm <sup>2</sup>	전선 굵기, 최소	0.5 mm <sup>2</sup>
컨덕터 단면적	0.5 mm <sup>2</sup>	절연	사용 가능, 부분 절연
크기	2.8 x 0.8 mm	재질/플라스틱	PVC
길이 1 (l1)	19.2 mm	식별 색상	빨간색
플러그인 폭(d2)	2.8 mm	플러그인 밀도(d3)	0.8 mm

분류

ETIM 8.0	EC000516	ETIM 9.0	EC000516
ETIM 10.0	EC000516	ECLASS 14.0	27-44-03-92
ECLASS 15.0	27-44-03-92		

도면



Crimping tools



- 절연 커넥터용 압착공구  
케이블 러그, 단자대 핀, 병렬 및 직렬 커넥터, 플러그인 커넥터
- 라쳇의 정교한 압착
  - 오작동 시 풀림 기능
  - 접점(단자)의 위치를 정확하게 지정할 수 있도록 하는 엔드 스톱 장치.
  - DIN EN 60352 파트 2에 따라 테스트됨

일반 주문 데이터

유형	HTI 15	버전	
주문 번호	<a href="#">9014400000</a>	압착 공구, 절연 케이블 커넥터용 공구, 0.5mm <sup>2</sup> , 2.5mm <sup>2</sup> , 이중 압착	
GTIN (EAN)	4008190159412		
수량	1 ST		
유형	CTI 6	버전	
주문 번호	<a href="#">9006120000</a>	압착 공구, 접점용 압착 공구, 0.5mm <sup>2</sup> , 6mm <sup>2</sup> , 타원형 압착, 이중 압착	
GTIN (EAN)	4008190044527		
수량	1 ST		
유형	CTI 6 G	버전	
주문 번호	<a href="#">9202850000</a>	압착 공구, 절연 케이블 커넥터용 공구, 0.5mm <sup>2</sup> , 6mm <sup>2</sup> , 타원형 압착, 평행 압착	
GTIN (EAN)	4032248517855		
수량	1 ST		