



PVC 재질의 완전 절연된 조인트 커넥터 또는 PC/PA

- 전통적 설계
- 솔더 처리 없음

### 일반 주문 데이터

버전	케이블 러그, 단자대 종단, 절연 케이블 커넥터, 0.5 mm <sup>2</sup> , 0.1 mm <sup>2</sup> - 0.5 mm <sup>2</sup> , 노란색
주문 번호	<a href="#">1491540000</a>
유형	VSTI/0,1-0,5
GTIN (EAN)	4050118301649
수량	100 items
배송 상태	향후에는 이 품목을 더 이상 사용할 수 없습니다.
이용가능 기간	2026-03-31T00:00:00+02:00

### 기술 데이터

#### 승인

ROHS 준수

#### 치수 및 중량

순중량 0.36 g

#### 환경 제품 규정 준수

RoHS 준수 상태 준수, 예외 미존재  
 REACH SVHC 0.1 wt% 이상의 SVHC 없음

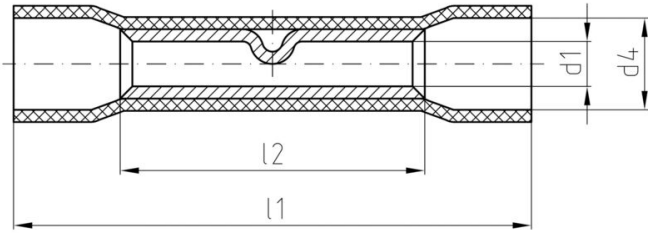
#### 커넥터

전선 굵기, 최대	0.5 mm <sup>2</sup>	전선 굵기, 최소	0.1 mm <sup>2</sup>
컨덕터 단면적	0.5 mm <sup>2</sup>	절연	완전 절연
재질/플라스틱	PA	길이 1 (I1)	20 mm
식별 색상	노란색	샤프트의 내경(d1)	1.2 mm
길이 2 (I2)	12 mm	칼라의 내경 (d4)	2 mm

#### 분류

ETIM 8.0	EC001059	ETIM 9.0	EC001059
ETIM 10.0	EC001059	ECLASS 14.0	27-40-02-12
ECLASS 15.0	27-40-02-12		

도면



액세서리

Crimping tools



- 절연 커넥터용 압착공구  
케이블 러그, 단자대 핀, 병렬 및 직렬 커넥터, 플러그인 커넥터
- 라쳇의 정교한 압착
  - 오작동 시 풀림 기능
  - 접점(단자)의 위치를 정확하게 지정할 수 있도록 하는 엔드 스톱 장치.
  - DIN EN 60352 파트 2에 따라 테스트됨

일반 주문 데이터

유형	HTI 15	버전	
주문 번호	<a href="#">9014400000</a>	압착 공구, 절연 케이블 커넥터용 공구, 0.5mm <sup>2</sup> , 2.5mm <sup>2</sup> , 이중 압착	
GTIN (EAN)	4008190159412		
수량	1 ST		
유형	CTI 6	버전	
주문 번호	<a href="#">9006120000</a>	압착 공구, 접점용 압착 공구, 0.5mm <sup>2</sup> , 6mm <sup>2</sup> , 타원형 압착, 이중 압착	
GTIN (EAN)	4008190044527		
수량	1 ST		
유형	CTI 6 G	버전	
주문 번호	<a href="#">9202850000</a>	압착 공구, 절연 케이블 커넥터용 공구, 0.5mm <sup>2</sup> , 6mm <sup>2</sup> , 타원형 압착, 평행 압착	
GTIN (EAN)	4032248517855		
수량	1 ST		