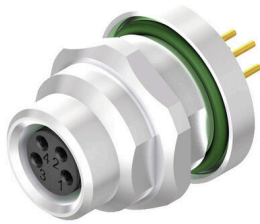


## 그림과 유사



센서/액추에이터 케이블링의 장치 측 결선에는 다양한 내장 커넥터가 필요합니다. 이것은 버전 M12, M8 및 M5에서 사용할 수 있습니다.

### 일반 주문 데이터

버전	내장 플러그, M8 thread, 장착 나사산: M 12, 극 수: 8, 가닥/케이블 길이:
주문 번호	<a href="#">1467650000</a>
유형	SAIE-M8B-8-TL-HW
GTIN (EAN)	4050118273366
수량	20 items

## 기술 데이터

### 승인

ROHS	준수
------	----

### 치수 및 중량

순중량	13 g
-----	------

### 환경 제품 규정 준수

RoHS 준수 상태	준수, 예외 존재
RoHS 면제(해당되거나 알려진 경우)	6c
REACH SVHC	Lead 7439-92-1
SCIP	ebf89fc8-a87f-4691-b87a-dfb9921774b4

### 케이블의 기술 사양

폴 수	8
-----	---

### 기술 데이터 맞춤형 플러그 커넥터

극 수	8	코딩	없음
접점 표면	금도금	결선 유형	소켓
하우징 기본 재질	황동, 니켈 도금	공칭 전압	30 V
정격 전류	1.5 A	보호 등급	IP67, 스크류된 경우
케이블 글랜드	M 12	접점 유형	암형(Female)
하우징의 온도 범위	-25...+85 °C		

### 표준

커넥터 표준	IEC 61076-2-104
--------	-----------------

### 일반 데이터

극 수	8	코딩	없음
결선 나사산	M8 thread	접점 표면	금도금
결선 유형	소켓	하우징 기본 재질	황동, 니켈 도금
공칭 전압	30 V	정격 전류	1.5 A
보호 등급	IP67, 스크류된 경우	케이블 글랜드	M 12
정격 전압	30 V	결선 1	M8
결선 2	Dip soldering	장착 나사산	M 12
하우징의 온도 범위	-25...+85 °C	컨덕터 O.D.	-

### 분류

ETIM 8.0	EC003568	ETIM 9.0	EC003568
ETIM 10.0	EC003568	ECLASS 14.0	27-44-01-10
ECLASS 15.0	27-44-01-10		

도면

폴 계획

