

WS 마커는 W 시리즈 커넥터에 매우 적합합니다. WS 태그는 시스템 호환 덕분에 I 시리즈 및 Z 시리즈에서도 사용할 수 있습니다. 마킹 면적이 넓기 때문에 긴 문자열은 물론 여러 줄의 텍스트도 인쇄할 수 있습니다.

WS 마커는 긴 맞춤형 문자열이 포함된 라벨에 이상적입니다. 입증된 MultiCard 형식을 사용하기 때문에 PrintJet CONNECT 또는 Plotter를 사용한 인쇄가 가능합니다.

- 스트립 형태로 또는 하나씩 부착 가능
- 입증된 MultiCard 형식의 마커

맞춤 인쇄용: 귀하의 라벨링 사양에 대한 바이드물러의 라벨링 소프트웨어 M-Print PRO 또는 M-Print PRO Online(미설치)의 파일을 보내주십시오.

일반 주문 데이터

버전	WS, 단자대 마커, 10 x 12 mm, 피치(mm)(P): 12.00 Weidmueller, 노란색
주문 번호	1466140000
유형	WS 10/12 MC NE GE
GTIN (EAN)	4050118272376
수량	300 items

기술 데이터

승인

ROHS 준수

치수 및 중량

높이	10 mm	높이 (인치)	0.3937 inch
너비	12 mm	폭 (인치)	0.4724 inch
순중량	0.29 g		

온도

작동 온도 범위 -40...100 °C

환경 제품 규정 준수

RoHS 준수 상태	준수, 예외 미존재		
REACH SVHC	0.1 wt% 이상의 SVHC 없음		
제품 탄소 발자국	요람에서 게이트까지	0.002 kg CO2eq.	

일반 데이터

너비	12 mm		
UL 94 가연성 등급	V-2		
작동 온도 범위, 최대	100 °C		
작동 온도 범위, 최소	-40 °C		
컬러 코드	노란색		
할로겐	아니오		
기본 재질	폴리아미드 66		
인쇄 문자	블랭크		
패키지 단위당 조합 개수	공급 형태	MultiCard	
호환 가능 프린터	PRINTJET CONNECT , MCP BASIC 2 , MCP PLUS 2		
조합당 마커 개수	1 MultiCard = Terminal marker		
작동 온도 범위	-40...100 °C		
응용 분야/제조사	Weidmueller		

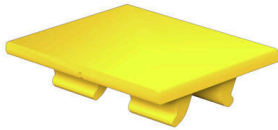
커넥터 마커

피치(mm)(P) 12.00 mm

분류

ETIM 8.0	EC000761	ETIM 9.0	EC000761
ETIM 10.0	EC000761	ECLASS 14.0	27-28-11-01
ECLASS 15.0	27-28-11-01		

도면



도면

