



FrontCom® Vario는 단 하나의 프레임에 여러 기능들을 통합시켰습니다. 이 시스템은 설치가 간편하며, 다양한 데이터, 신호 및 전원 모듈 선택이 가능합니다. 매우 컴팩트한 디자인 외에도, FrontCom® Vario는 고유한 여러 제품특성을 제공해 귀하의 프로젝트 계획과 작업을 안전하고 신속하게 처리하며 미래에도 경쟁력을 유지하도록 만들어 줄 것입니다. 뿐만 아니라, FrontCom® Vario 시스템은 최고의 내충격성을 제공하며 IP 65 보호등급 요건을 완벽히 충족하는 매력적인 외관의 하우징 디자인을 자랑합니다.

### 일반 주문 데이터

버전	FrontCom, 인서트 전력(높음), 유형 F, 소켓, DE
주문 번호	<a href="#">1450730000</a>
유형	IE-FCI-PWB-DE
GTIN (EAN)	4050118255546
수량	1 items

## 기술 데이터

### 승인

승인



ROHS

준수

### 치수 및 중량

순중량

33 g

### 온도

보관 온도

-10 °C...70 °C

작동 온도

-5 °C...40 °C

설치 온도

### 환경 제품 규정 준수

RoHS 준수 상태

준수, 예외 미존재

REACH SVHC

0.1 wt% 이상의 SVHC 없음

### 일반 데이터

보호 등급

IP20

인서트 유형

인서트 전력(높음)

커넥터 면

유형 F

화재 하중

770 kJ

### 일반 표준

인증 번호(DNV)

TAA000022B

### 기술 데이터

정격 전압(AC)

250 V

하우징 기본 재질

폴리카보네이트 PC

정격 전류

16 A

### 클램프 가능 컨덕터

탈피 길이

10 mm

결선 유형

PUSH IN

도체 결선 단면적, 매우 유연(와이어 및 페룰 채움)

최소

1.5 mm<sup>2</sup>

최대

1.5 mm<sup>2</sup>

도체 결선 단면적, 매우 유연(와이어 및 페룰 미채움)

최소

1.5 mm<sup>2</sup>

최대

2.5 mm<sup>2</sup>

도체 결선 단면적, 경직

최소

1.5 mm<sup>2</sup>

최대

2.5 mm<sup>2</sup>

도체 결선 단면적, 유연(와이어 및 페룰 채움)

최소

1.5 mm<sup>2</sup>

최대

1.5 mm<sup>2</sup>

도체 결선 단면적, 유연(와이어 및 페룰 미채움)

1.5 ... 2.5 mm<sup>2</sup>

도체 결선 단면적, 매우 유연(와이어 및 페룰 미채움)

1.5 ... 2.5 mm<sup>2</sup>

도체 결선 단면적, 경직

1.5 ... 2.5 mm<sup>2</sup>

도체 결선 단면적, 유연(와이어 및 페룰 채움)

1.5 ... 1.5 mm<sup>2</sup>

도체 결선 단면적, 유연(와이어 및 페룰 미채움)

최소

1.5 mm<sup>2</sup>

최대

2.5 mm<sup>2</sup>

## 기술 데이터

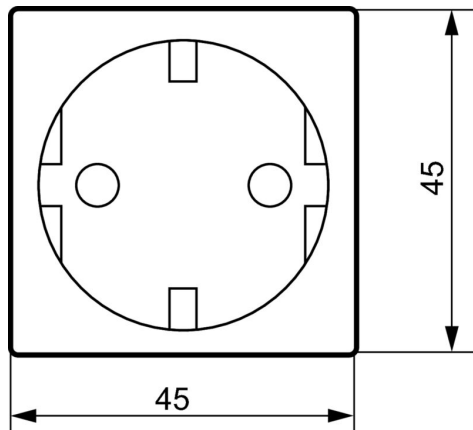
도체 결선 단면적, 매우 유연(와이어 및  
페를 채용) 1.5 ... 1.5 mm<sup>2</sup>

### 분류

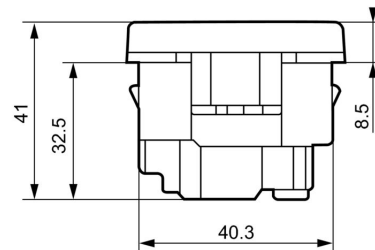
ETIM 8.0	EC001121	ETIM 9.0	EC001121
ETIM 10.0	EC001121	ECLASS 14.0	27-18-28-92
ECLASS 15.0	27-18-28-92		

도면

치수 도면



치수 도면



## 액세서리

### 소켓 인서트용 레일 어댑터



바이드물러는 산업용 이더넷 액세서리를 포함하여 고객이 필요로 하는 모든 제품을 공급합니다.

이점:

- 공구
- 테스트 기기
- 케이블 부상
- 캐비넷 연결
- 마커
- 먼지 차단기
- 파워팩
- 과전압 보호기

### 일반 주문 데이터

유형	IE-DINRAIL-AD-PWB	버전	
주문 번호	<a href="#">2534680000</a>		
GTIN (EAN)	4050118546354		
수량	1 ST		