

제품 이미지



퓨즈 단자대 및 부품 단자대는 보호 및 기능 요소를 단자대에 직접 통합할 수 있게 합니다. 퓨즈 단자대는 내장형 퓨즈 홀더를 포함하여 전기 회로를 과부하로부터 안정적으로 보호하며 제어 및 분배기 레일 시스템에 이상적입니다. 부품 단자대는 다이오드, 저항기 또는 LED와 같은 전자 부품을 배선에 직접 통합할 수 있게 합니다. 이를 통해 공간 절약형이며 명확하게 배열된 스위칭 기능 및 신호 분리를 구현할 수 있습니다. 두 유형의 단자대 모두 높은 안전성, 쉬운 유지보수 및 기능 중심의 컴팩트한 설치를 보장합니다.

일반 주문 데이터

버전	퓨즈 단자대, 스크류 결선, 진한 베이지색, 25 mm ² , 32 A, 690 V, 결선 수: 2, 레벨 수: 1, TS 35
주문 번호	1444240000
유형	WSI 25/3 10X38/LED
GTIN (EAN)	4050118249552
수량	4 items

기술 데이터

승인

승인



ROHS 준수

치수 및 중량

길이	58 mm	길이 (인치)	2.2835 inch
높이	81 mm	높이 (인치)	3.189 inch
너비	54 mm	폭 (인치)	2.126 inch
순중량	104 g		

온도

보관 온도	-25 °C...55 °C	주변 온도	-50 °C...75 °C
연속 작동 온도, 최소	-50 °C	연속 작동 온도, 최대	120 °C

환경 제품 규정 준수

RoHS 준수 상태	준수, 예외 미존재
REACH SVHC	0.1 wt% 이상의 SVHC 없음

등급 데이터

정격 단면적	25 mm ²	정격 전압	690 V
인접 단자대에 대한 정격 전압	690 V	정격 DC 전압	690 V
정격 전류	32 A	최대 와이어에서 전류	32 A
표준 규격	IEC 60947-7-3	IEC 60947-7-x에 따른 체적 저항률	0.32 mΩ
정격 임펄스 내전압	6 kV	IEC 60947-7-x 규격 전력 손실	3.23 W
오염 심각도	3		

시스템 사양

엔드 커버 플레이트 필요	아니요	전위 수	1
레벨 수	1	레벨당 클램프 지점 개수	2
계층당 전위 수	1	레벨 내부 교차 결선	아니요
PE 결선	아니요	장착 레일	TS 35
N-기능	아니요	PE 기능	아니요
PEN 기능	아니요		

일반

결선 단면규격 AWG, 최대	AWG 4	결선 단면규격 AWG, 최소	AWG 18
표준 규격	IEC 60947-7-3	장착 레일	TS 35

자재 데이터

기본 재질	PA 66/6	컬러 코드	진한 베이지색
UL 94 가연성 등급	V-0		

추가 기술 데이터

장착 유형	스냅온
-------	-----

WSI 25/3 10X38/LED

Weidmüller Interface GmbH & Co. KG
 Klingenbergstraße 26
 D-32758 Detmold
 Germany

www.weidmueller.com

기술 데이터

클램프용 컨덕터(정격 결선)

결선 단면규격 AWG, 최대	AWG 4			
탈피 길이	11 mm			
결선의 유형 2	스크류 결선			
결선 유형	스크류 결선			
결선 수	2			
클램프 범위, 최대	25 mm ²			
클램프 범위, 최소	1.5 mm ²			
결선 단면규격 AWG, 최소	AWG 18			
와이어 결선 단면적, 와이어 종단 페룰 DIN 46228/4 채용 가는 꼬임, 최소	1.5 mm ²			
와이어 결선 단면적, 와이어 종단 페룰 DIN 46228/1 채용 가는 꼬임, 최대	25 mm ²			
와이어 결선 단면적, 와이어 종단 페룰 DIN 46228/1 채용 가는 꼬임, 최소	1.5 mm ²			
와이어 결선 단면, 가는 꼬임, 최대	25 mm ²			
와이어 결선 단면, 가는 꼬임, 최소	1.5 mm ²			
결선 단면적, 꼬임, 최대	25 mm ²			
결선 단면적, 꼬임, 최소	1.5 mm ²			
와이어 결선 단면적, 경질 코어 최대	25 mm ²			
와이어 결선 단면적, 경질 코어, 최소	1.5 mm ²			
결선 단면적, 가는 꼬임, 최소	1.5 mm ²			
클램프형 도체	결선 규격	스크류 결선		
	도체 결선 단면적	유형	단선, H05(07) V-U	
		최소	1.5 mm ²	
		최대	25 mm ²	
		공칭	25 mm ²	
	와이어 종단 페룰	탈피 길이	최소	11 mm
			최대	11 mm
			공칭	11 mm
		조임 토크	최소	2 Nm
			최대	2.5 Nm
	결선 규격	스크류 결선		
	도체 결선 단면적	유형	꼬임, H07V-R	
최소		1.5 mm ²		
최대		25 mm ²		
공칭		25 mm ²		
와이어 종단 페룰	탈피 길이	최소	11 mm	
		최대	11 mm	
		공칭	11 mm	
	조임 토크	최소	2 Nm	
		최대	2.5 Nm	
결선 규격	스크류 결선			
도체 결선 단면적	유형	연선, H05(07) V-K		
	최소	1.5 mm ²		
	최대	25 mm ²		
	공칭	25 mm ²		
와이어 종단 페룰	탈피 길이	최소	11 mm	
		최대	11 mm	
		공칭	11 mm	
	조임 토크	최소	2 Nm	
		최대	2.5 Nm	

클램프용 전선(추가 결선)

결선 유형, 추가 결선	스크류 결선
--------------	--------

기술 데이터

퓨즈 단자대

카트리지 퓨즈	gG/gL의 경우 최대 3W aM의 경우 최대 1.2W	퓨즈 홀더(카트리지 홀더)	피봇
표시기에 대한 전압 유형 전력 손실, 1-폴; 2-폴; 3-폴	AC/DC	디스플레이	LED
		반도체 보호 기능이 있는 퓨즈에 대한 허용 전력 손실	

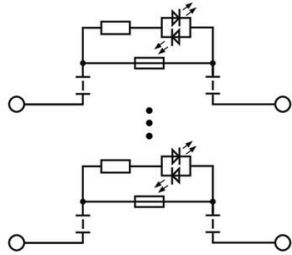
중요 참고 사항

제품 정보	전압은 선택된 퓨즈 요소 또는 선택된 표시등에 따라 달라집니다
-------	------------------------------------

분류

ETIM 8.0	EC000899	ETIM 9.0	EC000899
ETIM 10.0	EC000899	ECLASS 14.0	27-25-01-13
ECLASS 15.0	27-25-01-13		

도면



WSI 25/3 10X38/LED

Weidmüller Interface GmbH & Co. KG
 Klingenbergstraße 26
 D-32758 Detmold
 Germany

www.weidmueller.com

액세서리

블랭크



ESG는 실제 테스트를 거친 MultiCard 형식의 마커로, 수많은 잘 알려진 전기 장치에 사용할 수 있습니다. 따라서 고대비 형태의 고품질 장치 마킹이 가능합니다.

Siemens, ABB, Beckhoff 등 다양한 제조사 장치용으로 다양한 유형의 제품이 마련되어 있습니다.

장점 요약:

- 범용 태그, 자체 접착식 또는 클립온 태그, 유형에 따라 다름
- 정렬된 장치(예: 회로 차단기)의 경우, 태그 레일에 클립핑할 수 있는 ESG 마커를 공급합니다.
- 사양에 따른 개별 레이저 품질 인쇄

맞춤 인쇄용: 귀하의 라벨링 사양에 대한 바이드물러의 라벨링 소프트웨어 M-Print PRO 또는 M-Print PRO Online(미설치)의 파일을 보내주십시오.

일반 주문 데이터

유형	ESG 6/15 K MC NE WS	버전	
주문 번호	1880100000		ESG, 디바이스 마커 x 15 mm, PA 66, 컬러 코드: 흰색, 자체 접착
GTIN (EAN)	4032248478781		
수량	200 ST		

마커 홀더



마커 홀더는 5 또는 5.1 mm의 피치를 갖는 표준 마커를 추가로 장착할 수 있게 해줍니다. 앵글 홀더를 옵션으로 함께 스냅하면 Klippon® Connect 모듈식 단자대의 모든 표준 마킹 채널에 장착이 가능합니다. 피팅 마커 유형은 지정 마커 홀더의 각 부속품 아래에서 찾을 수 있습니다.

일반 주문 데이터

유형	BZT 1 WS 10/5	버전	
주문 번호	1805490000		액세서리, 마커 홀더
GTIN (EAN)	4032248270231		
수량	100 ST		
유형	BZT 1 ZA WS 10/5	버전	
주문 번호	1805520000		액세서리, 마커 홀더
GTIN (EAN)	4032248270248		
수량	100 ST		

WSI 25/3 10X38/LED

Weidmüller Interface GmbH & Co. KG
 Klingenbergstraße 26
 D-32758 Detmold
 Germany

www.weidmueller.com

액세서리

블랭크



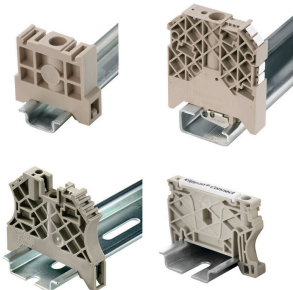
MultiFit은 타사 제조 단자대에도 사용되는 바이드물러 마커 시스템입니다. 바이드물러 Dekafix와 마찬가지로, MultiFit 제품군 마커는 표준 인쇄에 사용할 수 있습니다. MultiFit을 처음 사용할 때는 사용되는 단자대에서 샘플 마커로 테스트를 수행할 것을 권장합니다.

- 여러 단자대에 대해 하나의 마커 사용 가능
 - 표준 인쇄를 통해 바로 사용 가능한 마커
 - PrintJet CONNECT 또는 Plotter를 사용한 인쇄 용도의 블랭크 마커
 - 고객 CAE 데이터 또는 사양에 따라 개별적으로 인쇄된 마커 공급
 - 모든 용도에 하나의 마킹 시스템 사용
- 맞춤 인쇄용: 귀하의 라벨링 사양에 대한 바이드물러의 라벨링 소프트웨어 M-Print PRO 또는 M-Print PRO Online(미설치)의 파일을 보내주십시오.

일반 주문 데이터

유형	MF 5/12 MC NE WS	버전	
주문 번호	1250090000		MultiFit, 단자대 마커, 5 x 12 mm, 피치(mm)(P): 5.00 Phoenix, 흰색
GTIN (EAN)	4050118040463		
수량	250 ST		

엔드 브래킷



바이드물러 제품군에는 단자대 레일에 영구적이고 안정적으로 마운트될 수 있도록 보장하고 미끄러짐을 방지하는 엔드 브래킷이 포함되어 있습니다. 스크류가 포함 또는 포함되지 않은 버전을 사용할 수 있습니다. 엔드 브래킷에는 마킹 옵션(그룹 마커용 포함)과 테스트 플러그 홀더가 포함되어 있습니다.

일반 주문 데이터

유형	ZST 1	버전	
주문 번호	1269070000		액세서리, 액세서리 홀더
GTIN (EAN)	4050118094091		
수량	25 ST		
유형	WEW 35/2	버전	
주문 번호	1061200000		엔드 브래킷, 진한 베이지색, TS 35, HB, Wemid, 너비: 8 mm, 100 °C
GTIN (EAN)	4008190030230		
수량	50 ST		
유형	WEW 35/2 GR	버전	
주문 번호	1859200000		엔드 브래킷, 회색, TS 35, V-2, Wemid, 너비: 8 mm, 100 °C
GTIN (EAN)	4032248411658		
수량	50 ST		
유형	WEW 35/2 SW	버전	
주문 번호	1061210000		엔드 브래킷, 검정, TS 35, V-2, Wemid, 너비: 8 mm, 100 °C
GTIN (EAN)	4032248136278		
수량	50 ST		

액세서리

유형	WEW 35/2 V0 GF SW	버전	
주문 번호	1479000000	엔드 브래킷, 검정, TS 35, V-0, Wemid, 너비: 8 mm, 130 °C	
GTIN (EAN)	4050118286779		
수량	50 ST		