



센서/액추에이터 케이블링의 장치 측 결선에는 다양한 내장 커넥터가 필요합니다. 이것은 버전 M12, M8 및 M5에서 사용할 수 있습니다.

일반 주문 데이터

버전	내장 플러그, M12, 암형 소켓, 직선, PG 9, 극 수: 5, 1 m
주문 번호	1436710100
유형	SAIE-M12B-CD-1.0U
GTIN (EAN)	4050118244458
수량	1 items

기술 데이터

승인

ROHS	준수
------	----

치수 및 중량

순중량	80 g
-----	------

환경 제품 규정 준수

RoHS 준수 상태	준수, 예외 존재
RoHS 면제(해당되거나 알려진 경우)	6c
REACH SVHC	Lead 7439-92-1
SCIP	bd63baef-8092-4596-90c7-5b4daa22710b

케이블의 기술 사양

케이블 길이	1 m	외피 색상	보라색
PE 기능	아니요	구부림 반경, 최소, 이동	10 x 케이블 직경
구부림 반경, 최소, 고정	5 x 케이블 직경	가닥/케이블 길이	1 m
외피 재질	PUR 무할로겐	폴 수	5

기술 데이터 맞춤형 플러그 커넥터

극 수	5	코딩	A-코딩
접점 표면	금도금	케이블 직경, 최대	7.5 mm
케이블 직경, 최소	6.9 mm	공칭 전압	125 V
정격 전류	4 A	보호 등급	IP68
오염 심각도	3	케이블 글랜드	PG 9
하우징의 온도 범위	-5 ~ +70 °C		

표준

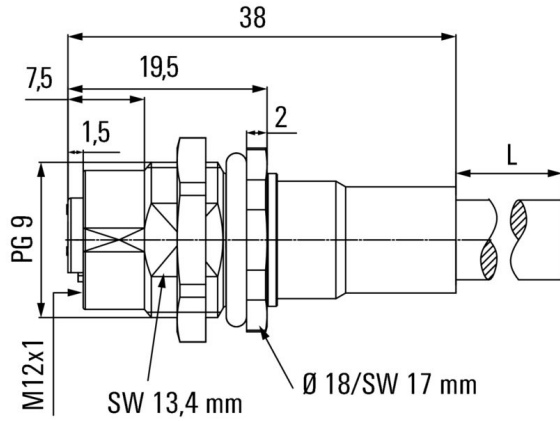
커넥터 표준	IEC 61076-2-101
--------	-----------------

분류

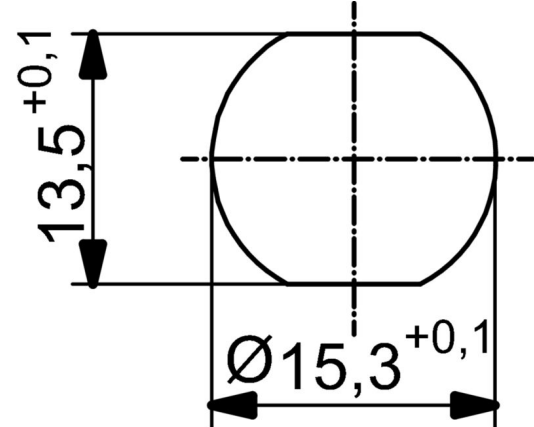
ETIM 8.0	EC003570	ETIM 9.0	EC003570
ETIM 10.0	EC003570	ECLASS 14.0	27-44-01-03
ECLASS 15.0	27-44-01-03		

도면

치수 도면



상세 도면



배선도

