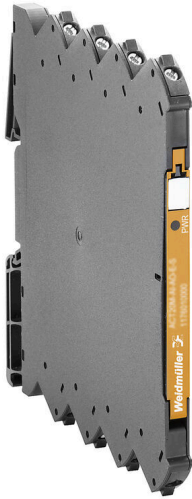


ACT20M-RTI-CO-EOLP-S

Weidmüller Interface GmbH & Co. KG
 Klingenbergstraße 26
 D-32758 Detmold
 Germany

www.weidmueller.com

제품 이미지



ACT20M: 슬림 솔루션

- 안전하고 공간을 절약하는 (6 mm) 절연 및 변환
- CH20M 마운팅 레일 버스를 통한 신속한 전원 공급장치 설치
- DIP 스위치 또는 FDT/DTM 소프트웨어를 통한 간편한 구성
- ATEX, IECEX, GL, DNV 등과 같은 광범위한 규격 승인
- 높은 간섭 저항

일반 주문 데이터

버전	패시브 아이솔레이터, 갈바닉 절연 미적용, 출력 전류 루프 전원 공급, 입력 : 온도, PT100, 출력 : 4-20 mA
주문 번호	1435610000
유형	ACT20M-RTI-CO-EOLP-S
GTIN (EAN)	4050118240528
수량	1 items

ACT20M-RTI-CO-EOLP-S

Weidmüller Interface GmbH & Co. KG
Klingenbergstraße 26
D-32758 Detmold
Germany

www.weidmueller.com

기술 데이터

승인

승인	     		
ROHS	준수		
UL File Number Search	UL 웹사이트		
인증 번호(cULus)	E337701		

치수 및 중량

깊이	114.3 mm	깊이 (인치)	4.5 inch
높이	112.5 mm	높이 (인치)	4.4291 inch
너비	6.1 mm	폭 (인치)	0.2402 inch
순중량	80 g		

온도

보관 온도	-40 °C...85 °C	작동 온도	-25 °C...70 °C
작동 온도에서 습도	0 ~ 95 %(응결 없음)	습도	40 °C / 93 % 상대 습도, 비응축

장애 확률

MTBF	227 a
------	-------

환경 제품 규정 준수

RoHS 준수 상태	준수, 예외 존재
RoHS 면제(해당되거나 알려진 경우)	7a, 7cl
REACH SVHC	Lead 7439-92-1
SCIP	2f6dd957-421a-46db-a0c2-cf1609156924

입력

센서	PT100 (2-/3-/4- wire)	수량 입력	1
측정 회로의 라인 저항	50 Ω@ RTD (Pt100), 10 kΩ @ TC (J, K)	온도 입력 범위	구성 가능, PT100: -200...+850 °C, 최소 측정 범위 10°C (RTD)
센서 케이블 저항의 영향	<0.002 Ω/Ω		

출력

출력 수	1	부하 임피던스 전압	≥ 10 kΩ
부하 임피던스 전류	≤ 600 Ω	단선 감지	Yes, 구성 가능, 3.5 mA / 23 mA / 해당 없음
유형	패시브, 연결된 제어는 액티브이어야 합니다	출력 전류	4 ~ 20 mA, 루프 전원 공급
공급 전압(출력)	16.8 V...31.2 V		

일반 데이터

정확도	절대 정확도: 측정 범위의 $\pm 0.1\%$, 기본 정확도: $\pm 0.2^{\circ}\text{C}$
보호 등급	IP20
공급 전압	출력 루프 전원 공급, 6...35 V
CJC 오류	$\pm(2.0^{\circ}\text{C} + 0.4^{\circ}\text{C} \times \Delta t)$ Δt = 내부 온도 - 주변 온도

ACT20M-RTI-CO-EOLP-S

Weidmüller Interface GmbH & Co. KG
 Klingenbergstraße 26
 D-32758 Detmold
 Germany

www.weidmueller.com

기술 데이터

스텝 반응 시간	구성 가능, ≤ 30 ms, <300 ms	
장착 레일	TS 35	
온도 계수	측정 범위의 RTD (PT100) ≤0.01 %/°C 또는 0.02 °C/°C	
Delivery state	Setting parameters	입력
	구성	0 °C
	Setting parameters	대역폭
	구성	100 Hz
	Setting parameters	결선
	구성	0...20 mA
	Setting parameters	출력 2
	구성	0...20 mA
	Setting parameters	잠음 억제
	구성	50 Hz
공칭 소비 전력	Setting parameters	시작 온도
	구성	-200 °C
	Setting parameters	종료 온도
	구성	0 °C
구성	0.5 VA	
구성	DIP 스위치	
작동 고도	≤ 2000 m	
전력 소비, 최대	0.8 W	
전력 소비, 일반적	0.48 W	
Delivery state	Input: 0 °C // Bandwidth: 100 Hz // Output: 0...20 mA // Output 2: 0...20 mA // Noise suppression: 50 Hz // Start temperature: -200 °C // End temperature: 0 °C	

절연 조정

EMC 표준	IEC 61326-1	오염 심각도	2
갈바닉 절연	절연 미적용		

Ex 응용을 위한 데이터(ATEX)

마킹	II 3 G Ex nA IIC T4 Gc	IECEx - 가스 라벨링	Ex nA IIC T4 Gc, 표준: IEC 60079-0-15
설치 위치	장치, 안전 구역 내 2구역에 설치		

결선 데이터

결선 유형	스크류 결선	조임 토크, 최소	0.4 Nm
조임 토크, 최대	0.6 Nm	클램프 범위, 정격 결선	2.5 mm ²
클램프 범위, 최소	0.5 mm ²	클램프 범위, 최대	2.5 mm ²
결선 단면규격 AWG, 최소	AWG 30	결선 단면규격 AWG, 최대	AWG 14

EMC 준수 및 인증

EMC 표준	IEC 61326-1	표준 규격	IEC 61010-1
--------	-------------	-------	-------------

부품 설명

제품 설명
 구성 가능한 패시브 온도 변환기 ACT20M-RTCI-CO-OLP-S는 아날로그 신호를 절연 및 변환합니다. 아날로그 RTD(Type Pt100) 또는 TC(Type J, K) 입력 신호는 아날로그 출력 신호로 선형 변환되어 전기적으로 절연됩니다. 전력은 출력 측정 회로를 통해 공급(출력 루프 전력 공급)됩니다. 구성 가능한 패시브 온도 변환기 ACT20M-RTI-CO-EOLP-S에는 전기적 절연 기능이나 TC 입력이 없습니다.

ACT20M-RTI-CO-EOLP-S

Weidmüller Interface GmbH & Co. KG
Klingenbergstraße 26
D-32758 Detmold
Germany

www.weidmueller.com

기술 데이터

분류

ETIM 8.0	EC002919	ETIM 9.0	EC002919
ETIM 10.0	EC002919	ECLASS 14.0	27-21-01-29
ECLASS 15.0	27-21-01-29		

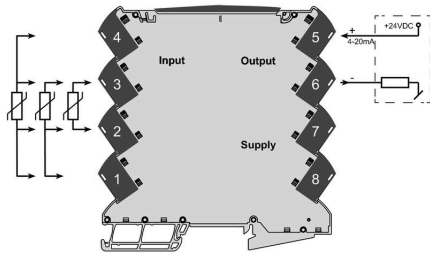
ACT20M-RTI-CO-EOLP-S

Weidmüller Interface GmbH & Co. KG
 Klingenbergstraße 26
 D-32758 Detmold
 Germany

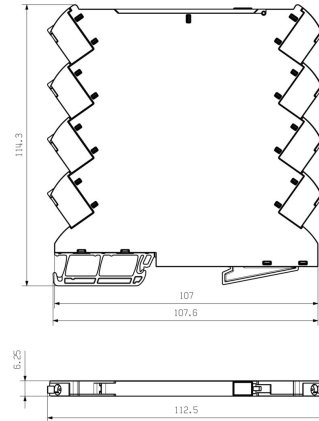
도면

www.weidmueller.com

Connection diagram



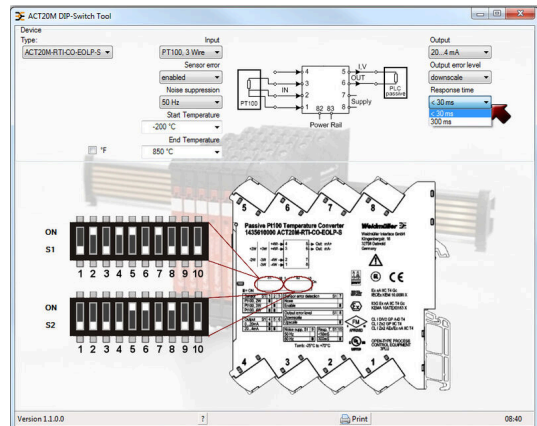
Dimensional drawing



DIP switch setting

RTD & TC element type	Pt100 - 3 Wire		Pt100 - 4 Wire		K (external EOLP)		K (external EOLP)		K (external EOLP)	
	Min.	Max.	Min.	Max.	Min.	Max.	Min.	Max.	Min.	Max.
Temperature range [°C]	-200	500	-200	500	-200	500	-200	500	-200	500
Resolution	0.1	0.1	0.1	0.1	0.1	0.1	0.1	0.1	0.1	0.1
Output	0 - 20 mA	0 - 20 mA	0 - 20 mA	0 - 20 mA	0 - 20 mA	0 - 20 mA	0 - 20 mA	0 - 20 mA	0 - 20 mA	0 - 20 mA
Sensor error detection	enable	enable	enable	enable	enable	enable	enable	enable	enable	enable
Output error level	0	0	0	0	0	0	0	0	0	0
Noise suppression	50 Hz	50 Hz	50 Hz	50 Hz	50 Hz	50 Hz	50 Hz	50 Hz	50 Hz	50 Hz
Response time	< 30 ms	< 30 ms	< 30 ms	< 30 ms	< 30 ms	< 30 ms	< 30 ms	< 30 ms	< 30 ms	< 30 ms

example for DIP switch setting
 (with ACT20M tool software)



example for DIP switch setting
 (with ACT20M tool software)

블랭크



MultiFit은 타사 제조 단자대에도 사용되는 바이드물러 마커 시스템입니다. 바이드물러 Dekafix와 마찬가지로, MultiFit 제품군 마커는 표준 인쇄에 사용할 수 있습니다. MultiFit을 처음 사용할 때는 사용되는 단자대에서 샘플 마커로 테스트를 수행할 것을 권장합니다.

- 여러 단자대에 대해 하나의 마커 사용 가능
 - 표준 인쇄를 통해 바로 사용 가능한 마커
 - PrintJet CONNECT 또는 Plotter를 사용한 인쇄 용도의 블랭크 마커
 - 고객 CAE 데이터 또는 사양에 따라 개별적으로 인쇄된 마커 공급
 - 모든 용도에 하나의 마킹 시스템 사용
- 맞춤 인쇄용: 귀하의 라벨링 사양에 대한 바이드물러의 라벨링 소프트웨어 M-Print PRO 또는 M-Print PRO Online(미설치)의 파일을 보내주십시오.

일반 주문 데이터

유형	MF 5/7.5 MC NE WS	버전	
주문 번호	1877680000		
GTIN (EAN)	4032248468270		
수량	320 ST		