



연질

개별 솔루션을 위한 4개의 모듈 사이즈로 공간을 상당히 절감해줍니다. 더욱 작아진 피치 역시 최적화된 디자인을 잘 말해줍니다.

일반 주문 데이터

버전	전원 모듈, 690 V, 40 A, 극 수: 3, 크림프 결선, 암형 (Female), 필요한 플러그인 슬롯 개수: 1
주문 번호	1429350000
유형	HDC MHX 3 FC
GTIN (EAN)	4050118233476
수량	1 items

기술 데이터

승인

승인



ROHS	준수
UL File Number Search	UL 웹사이트
인증 번호(cURus)	E92202

치수 및 중량

깊이	34 mm	깊이 (인치)	1.3386 inch
높이	43 mm	높이 (인치)	1.6929 inch
너비	14.5 mm	폭 (인치)	0.5709 inch
순중량	8.19 g		

온도

한계 온도	-40 °C ... 125 °C
-------	-------------------

환경 제품 규정 준수

RoHS 준수 상태	준수, 예외 미존재
REACH SVHC	Potassium perfluorobutane sulfonate 29420-49-3
SCIP	1609748e-c278-4c9b-b3d1-e6215d2988cd

PE 결선 데이터

결선 유형 PE	모듈 프레임을 통한 스크류 결선
----------	----------------------

버전

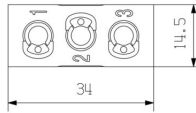
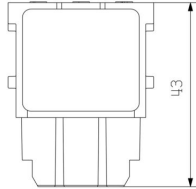
결선 단면규격 AWG, 최대	AWG 8	탈피 길이, 정격 결선	8 mm
결선 유형	크림프 결선	결선 단면규격 AWG, 최소	AWG 16
전선 굵기, 최대	10 mm ²	전선 굵기, 최소	1.5 mm ²

일반 데이터

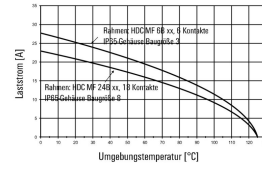
극 수	3	UL 94 가연성 등급	V-0
절연 저항	1012 Ω	플러그 주기	≥ 500
유형	암형(Female)	서지 전압 범주	III
오염 심각도	3	기본 재질	폴리카보네이트, 유리 섬유 강화
시리즈	ModuPlug	정격 전압(DIN EN 61984)	690 V
UL/CSA에 따른 정격 전압	600 V	정격 임펄스 전압(DIN EN 61984)	8 kV
정격 전압(DIN EN 61984)	40 A	필요한 플러그인 슬롯 개수	1

분류

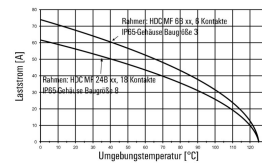
ETIM 8.0	EC000438	ETIM 9.0	EC000438
ETIM 10.0	EC000438	ECLASS 14.0	27-44-02-17
ECLASS 15.0	27-44-02-17		



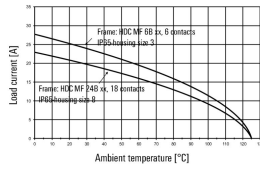
HDC-MHX 3-Module im IP65-Gehäuse,
 Leiter H07V-K1,5:



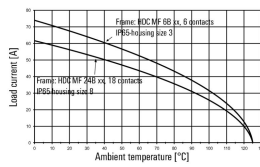
HDC-MHX 3-Module im IP65-Gehäuse,
 Leiter H07V-K10:



HDC-MHX 3-modules in the IP65-housing,
 Conductor H07V-K1,5:



HDC-MHX 3-modules in the IP65-housing,
 Conductor H07V-K10:



액세서리

크림프 접점 HX

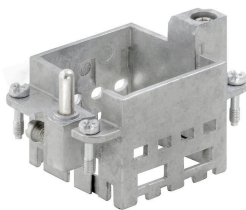
크림프는 확실하고 안정적인 와이어 및 접점 간 전기적/기계적 결선을 제공합니다. 최적의 크림프 결선은 기밀(gas-tight)하고 부식에 강합니다.



일반 주문 데이터

유형	HDC C HX BM1.5AG	버전
주문 번호	1002950000	사각 커넥터, 크림프 접점, MixMate, 암형(Female), 전선 굵기, 최대: 1.5, 회전됨, 구리 합금
GTIN (EAN)	4032248697236	
수량	25 ST	
유형	HDC C HX BM2.5AG	버전
주문 번호	1002960000	사각 커넥터, 크림프 접점, MixMate, 암형(Female), 전선 굵기, 최대: 2.5, 회전됨, 구리 합금
GTIN (EAN)	4032248697243	
수량	25 ST	
유형	HDC C HX BM4.0AG	버전
주문 번호	1002970000	사각 커넥터, 크림프 접점, HQ, MixMate, 암형(Female), 전선 굵기, 최대: 4, 회전됨, 구리 합금
GTIN (EAN)	4032248697250	
수량	25 ST	
유형	HDC C HX BM6.0AG	버전
주문 번호	1002980000	사각 커넥터, 크림프 접점, MixMate, 암형(Female), 전선 굵기, 최대: 6, 회전됨, 구리 합금
GTIN (EAN)	4032248697267	
수량	25 ST	
유형	HDC C MHX BM10.0AG	버전
주문 번호	2494560000	사각 커넥터, 크림프 접점, MHX, 암형(Female), 전선 굵기, 최대: 8, 회전됨, 구리 합금
GTIN (EAN)	4050118504538	
수량	25 ST	

표준



단순함
 혁신적인 슬라이딩 방식 프레임은 개폐를 위해 두 개의 잠금 위치가 설정되어 있습니다. 이로 인해 공구가 필요없이 간단하게 모듈 조립을 할 수 있습니다.

일반 주문 데이터

유형	HDC MF 6B AB	버전
주문 번호	1428920000	프레임
GTIN (EAN)	4050118233414	
수량	1 ST	

HDC MHX 3 FC

Weidmüller Interface GmbH & Co. KG
 Klingenbergstraße 26
 D-32758 Detmold
 Germany

www.weidmueller.com

액세서리

유형	HDC MF 6B BA	버전
주문 번호	1428940000	프레임
GTIN (EAN)	4050118233353	
수량	1 ST	
유형	HDC MF 10B AC	버전
주문 번호	1428960000	프레임
GTIN (EAN)	4050118233223	
수량	1 ST	
유형	HDC MF 10B CA	버전
주문 번호	1428980000	프레임
GTIN (EAN)	4050118233278	
수량	1 ST	
유형	HDC MF 16B AD	버전
주문 번호	1429010000	프레임
GTIN (EAN)	4050118233315	
수량	1 ST	
유형	HDC MF 16B DA	버전
주문 번호	1429030000	프레임
GTIN (EAN)	4050118233407	
수량	1 ST	
유형	HDC MF 24B AF	버전
주문 번호	1429050000	프레임
GTIN (EAN)	4050118233285	
수량	1 ST	
유형	HDC MF 24B FA	버전
주문 번호	1429070000	프레임
GTIN (EAN)	4050118233520	
수량	1 ST	

대응물

전기 모듈



연질 개별 솔루션을 위한 4개의 모듈 사이즈로 공간을 상당히 절감해줍니다. 더욱 작아진 피치 역시 최적화된 디자인을 잘 말해줍니다.

일반 주문 데이터

유형	HDC MHX 3 MC	버전	
주문 번호	1429340000	전원 모듈, 690 V, 40 A, 극 수: 3, 크림프 결선, 수형(Male), 필요한 플러그인 슬롯 개수: 1	
GTIN (EAN)	4050118233599		
수량	1 ST		