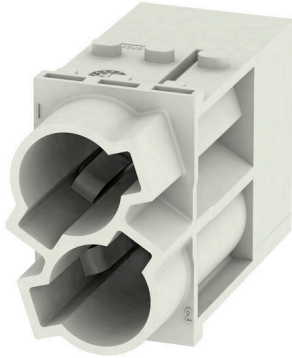


**HDC MHP 100 MC**

**Weidmüller Interface GmbH & Co. KG**  
 Klingenbergstraße 26  
 D-32758 Detmold  
 Germany

www.weidmueller.com



**연질**

개별 솔루션을 위한 4개의 모듈 사이즈로 공간을 상당히 절감해줍니다. 더욱 작아진 피치 역시 최적화된 디자인을 잘 말해줍니다.

**일반 주문 데이터**

버전	전원 모듈, 1000 V, 100 A, 극 수: 2, 크림프 결선, 수형, 필요한 플러그인 슬롯 개수: 1.5
주문 번호	<a href="#">1429060000</a>
유형	HDC MHP 100 MC
GTIN (EAN)	4050118233292
수량	1 items

HDC MHP 100 MC

**Weidmüller Interface GmbH & Co. KG**  
 Klingenbergstraße 26  
 D-32758 Detmold  
 Germany

www.weidmueller.com

기술 데이터

승인

승인



ROHS	준수
UL File Number Search	<a href="#">UL 웹사이트</a>
인증 번호(cURus)	E92202

치수 및 중량

깊이	34 mm	깊이 (인치)	1.3386 inch
높이	50.4 mm	높이 (인치)	1.9842 inch
너비	21.85 mm	폭 (인치)	0.8602 inch
순중량	12.94 g		

온도

한계 온도	-40 °C ... 125 °C
-------	-------------------

환경 제품 규정 준수

RoHS 준수 상태	준수, 예외 미존재
REACH SVHC	Potassium perfluorobutane sulfonate 29420-49-3
SCIP	1609748e-c278-4c9b-b3d1-e6215d2988cd

PE 결선 데이터

결선 유형 PE	모듈 프레임을 통한 스크류 결선
----------	----------------------

버전

결선 유형	크림프 결선	전선 굵기, 최대	35 mm <sup>2</sup>
전선 굵기, 최소	10 mm <sup>2</sup>		

일반 데이터

극 수	2	
UL 94 가연성 등급	V-0	
절연 저항	1012 Ω	
플러그 주기	≥ 500	
유형	수형	
서지 전압 범주	III	
오염 심각도	3	
기본 재질	폴리카보네이트, 유리 섬유 강화	
시리즈	ModuPlug	
정격 전압(DIN EN 61984)	1000 V	
UL/CSA에 따른 정격 전압	600 V	
정격 임펄스 전압(DIN EN 61984)	8 kV	
정격 전압(DIN EN 61984)	100 A	
정격 전류(UR)	와이어 연결 단면적 AWG	AWG 2
	정격 전류	164 A
정격 전류(cUR)	와이어 연결 단면적 AWG	AWG 4
	정격 전류	114 A
	와이어 연결 단면적 AWG	AWG 6

기술 데이터

	정격 전류	99 A
	와이어 연결 단면적 AWG	AWG 8
	정격 전류	73 A
필요한 플러그인 슬롯 개수	1.5	

분류

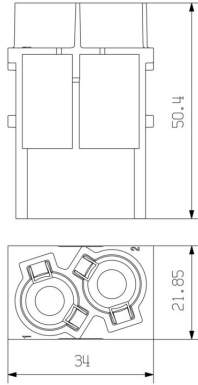
ETIM 8.0	EC000438	ETIM 9.0	EC000438
ETIM 10.0	EC000438	ECLASS 14.0	27-44-02-17
ECLASS 15.0	27-44-02-17		

HDC MHP 100 MC

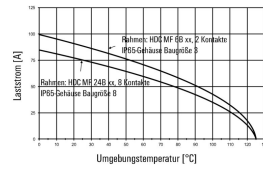
Weidmüller Interface GmbH & Co. KG  
 Klingenbergstraße 26  
 D-32758 Detmold  
 Germany

www.weidmueller.com

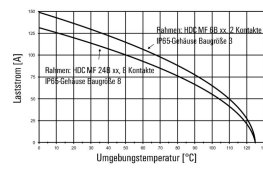
도면



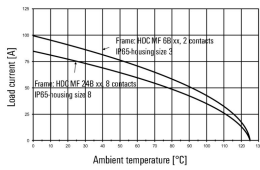
HDC-MHP100-Module im IP65-Gehäuse,  
 Leiter H07V-K10:



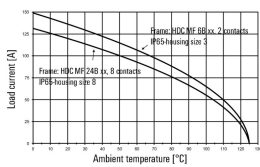
HDC-MHP100-Module im IP65-Gehäuse,  
 Leiter H07V-K35:



HDC-MHP100-modules in the IP65-housing,  
 Conductor H07V-K10:



HDC-MHP100-modules in the IP65-housing,  
 Conductor H07V-K35:



HDC MHP 100 MC

Weidmüller Interface GmbH & Co. KG  
Klingenbergstraße 26  
D-32758 Detmold  
Germany

www.weidmueller.com

액세서리

100 A 크림프 접점

크림프는 확실하고 안정적인 와이어 및 접점 간 전기적/기계적 결선을 제공합니다. 최적의 크림프 결선은 기밀(gas-tight)하고 부식에 강합니다.



일반 주문 데이터

유형	HDC MHP100 M 10	버전
주문 번호	<a href="#">1435750000</a>	수형, 은색, 10 - 10 mm <sup>2</sup>
GTIN (EAN)	4050118240566	
수량	10 ST	
유형	HDC MHP100 M 16	버전
주문 번호	<a href="#">1435760000</a>	수형, 은색, 16 - 16 mm <sup>2</sup>
GTIN (EAN)	4050118240689	
수량	10 ST	
유형	HDC MHP100 M 25	버전
주문 번호	<a href="#">1435770000</a>	수형, 은색, 25 - 25 mm <sup>2</sup>
GTIN (EAN)	4050118240573	
수량	10 ST	
유형	HDC MHP100 M 35	버전
주문 번호	<a href="#">1435780000</a>	수형, 은색, 35 - 35 mm <sup>2</sup>
GTIN (EAN)	4050118240672	
수량	10 ST	

기타

RockStar® 사각커넥터에는 코딩 시스템, 차폐 클램프, 커버 플레이트 및 교체 실과 같이 효율적이고 기능적이며 안전한 시스템 배선을 위한 적절한 액세서리가 포함됩니다.



일반 주문 데이터

유형	HDC MHP100 REMOVAL TOOL	버전
주문 번호	<a href="#">1480380000</a>	ModuPlug, 접점 제거 공구
GTIN (EAN)	4050118288933	
수량	1 ST	

## 대응물

### 전기 모듈



연질 개별 솔루션을 위한 4개의 모듈 사이즈로 공간을 상당히 절감해줍니다. 더욱 작아진 피치 역시 최적화된 디자인을 잘 말해줍니다.

### 일반 주문 데이터

유형	HDC MHP 100 FC	버전	
주문 번호	<a href="#">1429080000</a>	전원 모듈, 1000 V, 100 A, 극 수: 2, 크림프 결선, 암형(Female), 필요한 플러그인 슬롯 개수: 1.5	
GTIN (EAN)	4050118233513		
수량	1 ST		