



연질

개별 솔루션을 위한 4개의 모듈 사이즈로 공간을 상당히 절감해줍니다. 더욱 작아진 피치 역시 최적화된 디자인을 잘 말해줍니다.

일반 주문 데이터

버전	전원 모듈, 830 V, 40 A, 극 수: 4, 크립프 결선, 암형 (Female), 필요한 플러그인 슬롯 개수: 1
주문 번호	1428970000
유형	HDC MHX 4P FC
GTIN (EAN)	4050118233308
수량	1 items

기술 데이터

승인

승인



ROHS	준수
UL File Number Search	UL 웹사이트
인증 번호(cURus)	E92202

치수 및 중량

깊이	34 mm	깊이 (인치)	1.3386 inch
높이	44 mm	높이 (인치)	1.7323 inch
너비	14.5 mm	폭 (인치)	0.5709 inch
순중량	9.58 g		

온도

한계 온도	-40 °C ... 125 °C
-------	-------------------

환경 제품 규정 준수

RoHS 준수 상태	준수, 예외 미존재
REACH SVHC	Potassium perfluorobutane sulfonate 29420-49-3
SCIP	1609748e-c278-4c9b-b3d1-e6215d2988cd

PE 결선 데이터

결선 유형 PE	모듈 프레임을 통한 스크류 결선
----------	----------------------

버전

결선 단면규격 AWG, 최대	AWG 10	탈피 길이, 정격 결선	8 mm
결선 유형	크림프 결선	결선 단면규격 AWG, 최소	AWG 16
전선 굵기, 최대	6 mm ²	전선 굵기, 최소	1.5 mm ²

일반 데이터

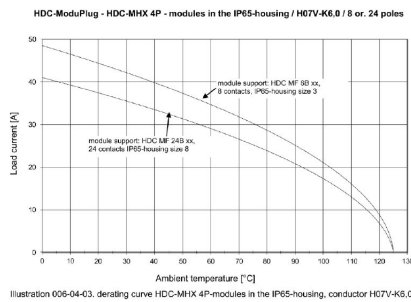
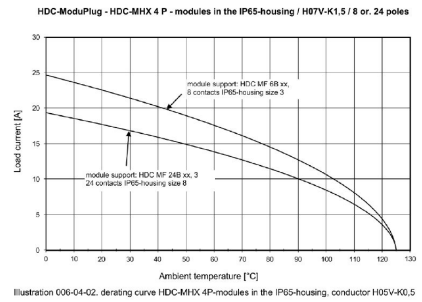
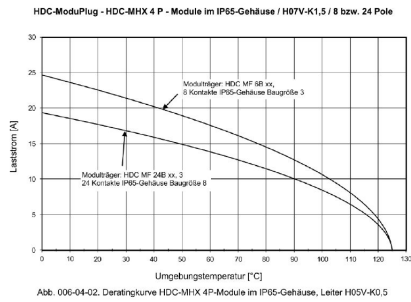
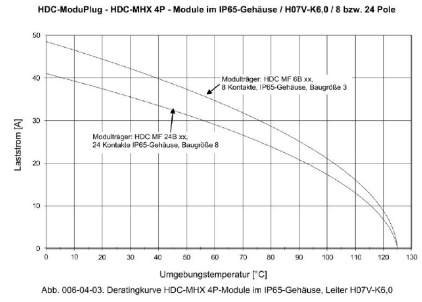
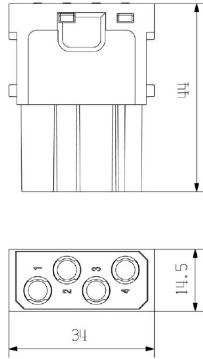
극 수	4	UL 94 가연성 등급	V-0
절연 저항	1012 Ω	플러그 주기	≥ 500
유형	암형(Female)	서지 전압 범주	III
오염 심각도	3	기본 재질	폴리카보네이트, 유리 섬유 강화
시리즈	ModuPlug	정격 전압(DIN EN 61984)	830 V
UL/CSA에 따른 정격 전압	600 V	정격 임펄스 전압(DIN EN 61984)	8 kV
정격 전압(DIN EN 61984)	40 A	필요한 플러그인 슬롯 개수	1

분류

ETIM 6.0	EC000438	ETIM 7.0	EC000438
ETIM 8.0	EC000438	ETIM 9.0	EC000438
ETIM 10.0	EC000438	ECLASS 9.0	27-44-02-17
ECLASS 9.1	27-44-02-17	ECLASS 10.0	27-44-02-17
ECLASS 11.0	27-44-02-17	ECLASS 12.0	27-44-02-17
ECLASS 13.0	27-44-02-17	ECLASS 14.0	27-44-02-17

ECLASS 15.0

27-44-02-17



액세서리

크림프 접점 HX

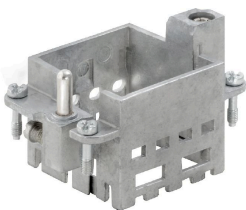
크림프는 확실하고 안정적인 와이어 및 접점 간 전기적/기계적 결선을 제공합니다. 최적의 크림프 결선은 기밀(gas-tight)하고 부식에 강합니다.



일반 주문 데이터

유형	HDC C HX BM1.5AG	버전
주문 번호	1002950000	사각 커넥터, 크림프 접점, MixMate, 암형(Female), 전선 굵기, 최대: 1.5, 회전됨, 구리 합금
GTIN (EAN)	4032248697236	
수량	25 ST	
유형	HDC C HX BM2.5AG	버전
주문 번호	1002960000	사각 커넥터, 크림프 접점, MixMate, 암형(Female), 전선 굵기, 최대: 2.5, 회전됨, 구리 합금
GTIN (EAN)	4032248697243	
수량	25 ST	
유형	HDC C HX BM4.0AG	버전
주문 번호	1002970000	사각 커넥터, 크림프 접점, HQ, MixMate, 암형(Female), 전선 굵기, 최대: 4, 회전됨, 구리 합금
GTIN (EAN)	4032248697250	
수량	25 ST	
유형	HDC C HX BM6.0AG	버전
주문 번호	1002980000	사각 커넥터, 크림프 접점, MixMate, 암형(Female), 전선 굵기, 최대: 6, 회전됨, 구리 합금
GTIN (EAN)	4032248697267	
수량	25 ST	

표준



일반 주문 데이터

유형	HDC MF 6B AB	버전
주문 번호	1428920000	Frame
GTIN (EAN)	4050118233414	
수량	1 ST	
유형	HDC MF 6B BA	버전
주문 번호	1428940000	Frame
GTIN (EAN)	4050118233353	
수량	1 ST	

HDC MHX 4P FC

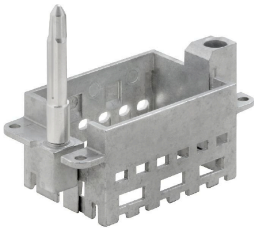
Weidmüller Interface GmbH & Co. KG
Klingenbergstraße 26
D-32758 Detmold
Germany

www.weidmueller.com

액세서리

유형	HDC MF 10B AC	버전
주문 번호	1428960000	Frame
GTIN (EAN)	4050118233223	
수량	1 ST	
유형	HDC MF 10B CA	버전
주문 번호	1428980000	Frame
GTIN (EAN)	4050118233278	
수량	1 ST	
유형	HDC MF 16B AD	버전
주문 번호	1429010000	Frame
GTIN (EAN)	4050118233315	
수량	1 ST	
유형	HDC MF 16B DA	버전
주문 번호	1429030000	Frame
GTIN (EAN)	4050118233407	
수량	1 ST	
유형	HDC MF 24B AF	버전
주문 번호	1429050000	Frame
GTIN (EAN)	4050118233285	
수량	1 ST	
유형	HDC MF 24B FA	버전
주문 번호	1429070000	Frame
GTIN (EAN)	4050118233520	
수량	1 ST	

긴 안내 핀 포함

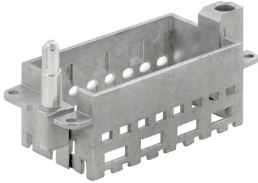


일반 주문 데이터

유형	HDC MFGL 10B AC	버전
주문 번호	2736990000	Frame
GTIN (EAN)	4050118823042	
수량	1 ST	
유형	HDC MFGL 6B AB	버전
주문 번호	2736970000	Frame
GTIN (EAN)	4050118823035	
수량	1 ST	
유형	HDC MFGL 24B FA	버전
주문 번호	2737040000	Frame
GTIN (EAN)	4050118823097	
수량	1 ST	

액세서리

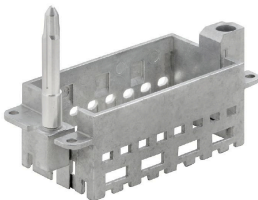
짧은 안내 핀 포함



일반 주문 데이터

유형	HDC MFGS 16B DA	버전	
주문 번호	2736940000	Frame	
GTIN (EAN)	4050118823004		
수량	1 ST		
유형	HDC MFGS 24B AF	버전	
주문 번호	2736950000	Frame	
GTIN (EAN)	4050118823011		
수량	1 ST		

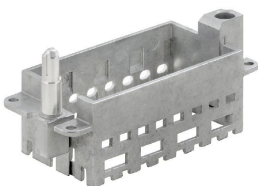
긴 안내 핀 포함



일반 주문 데이터

유형	HDC MFGL 16B DA	버전	
주문 번호	2737020000	Frame	
GTIN (EAN)	4050118823073		
수량	1 ST		

짧은 안내 핀 포함

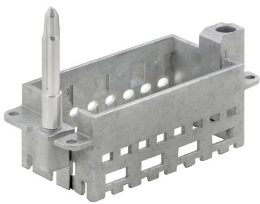


액세서리

일반 주문 데이터

유형	HDC MFGS 16B AD	버전	
주문 번호	2736930000	Frame	
GTIN (EAN)	4050118822298		
수량	1 ST		

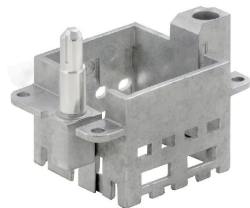
긴 안내 핀 포함



일반 주문 데이터

유형	HDC MFGL 16B AD	버전	
주문 번호	2737010000	Frame	
GTIN (EAN)	4050118823066		
수량	1 ST		

짧은 안내 핀 포함

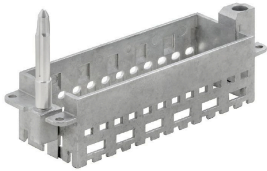


일반 주문 데이터

유형	HDC MFGS 6B AB	버전	
주문 번호	2736890000	Frame	
GTIN (EAN)	4050118822250		
수량	1 ST		
유형	HDC MFGS 24B FA	버전	
주문 번호	2736960000	Frame	
GTIN (EAN)	4050118823028		
수량	1 ST		
유형	HDC MFGS 10B AC	버전	
주문 번호	2736910000	Frame	
GTIN (EAN)	4050118822274		
수량	1 ST		

액세서리

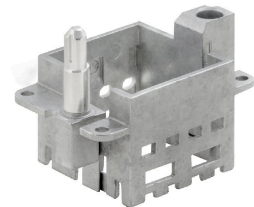
긴 안내 핀 포함



일반 주문 데이터

유형	HDC MFGL 24B AF	버전	
주문 번호	2737030000	Frame	
GTIN (EAN)	4050118823080		
수량	1 ST		
유형	HDC MFGL 10B CA	버전	
주문 번호	2737000000	Frame	
GTIN (EAN)	4050118823059		
수량	1 ST		

짧은 안내 핀 포함

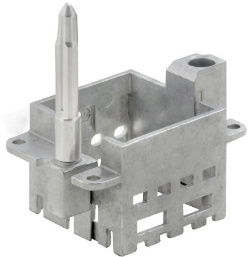


일반 주문 데이터

유형	HDC MFGL 24B AF	버전	
주문 번호	2736900000	Frame	
GTIN (EAN)	4050118822267		
수량	1 ST		
유형	HDC MFGL 10B CA	버전	
주문 번호	2736920000	Frame	
GTIN (EAN)	4050118822281		
수량	1 ST		

액세서리

긴 안내 핀 포함



일반 주문 데이터

유형	HDC MFGL 6B BA	버전	
주문 번호	2736980000	Frame	
GTIN (EAN)	4050118822908		
수량	1 ST		

대응물

전기 모듈



연질
개별 솔루션을 위한 4개의 모듈 사이즈로 공간을 상당히
절감해줍니다. 더욱 작아진 피치 역시 최적화된 디자인을
잘 말해줍니다.

일반 주문 데이터

유형	HDC MHX 4P MC	버전	
주문 번호	1428950000	전원 모듈, 830 V, 40 A, 극 수: 4, 크립프 결선, 수형(Male), 필요한 플러그인 슬롯 개수: 1	
GTIN (EAN)	4050118233339		
수량	1 ST		