

HDC MHE 20 FC

Weidmüller Interface GmbH & Co. KG
 Klingenbergstraße 26
 D-32758 Detmold
 Germany

www.weidmueller.com

제품 이미지



연질

개별 솔루션을 위한 4개의 모듈 사이즈로 공간을 상당히 절감해줍니다. 더욱 작아진 피치 역시 최적화된 디자인을 잘 말해줍니다.

일반 주문 데이터

| | |
|------------|--------------------------------------------------------------------|
| 버전 | 신호 모듈, 500 V, 16 A, 극 수: 20, 크림프 결선, 암형(Female), 필요한 플러그인 슬롯 개수: 2 |
| 주문 번호 | 1428930000 |
| 유형 | HDC MHE 20 FC |
| GTIN (EAN) | 4050118233261 |
| 수량 | 1 items |

HDC MHE 20 FC

Weidmüller Interface GmbH & Co. KG
Klingenbergstraße 26
D-32758 Detmold
Germany

www.weidmueller.com

기술 데이터

승인

승인



| | |
|-----------------------|-------------------------|
| ROHS | 준수 |
| UL File Number Search | UL 웹사이트 |
| 인증 번호(cURus) | E92202 |

치수 및 중량

| | | | |
|-----|---------|---------|-------------|
| 깊이 | 34 mm | 깊이 (인치) | 1.3386 inch |
| 높이 | 42.3 mm | 높이 (인치) | 1.6654 inch |
| 너비 | 29.2 mm | 폭 (인치) | 1.1496 inch |
| 순중량 | 23.39 g | | |

온도

| | |
|-------|-------------------|
| 한계 온도 | -40 °C ... 125 °C |
|-------|-------------------|

환경 제품 규정 준수

| | |
|------------|------------------------------------------------|
| RoHS 준수 상태 | 준수, 예외 미존재 |
| REACH SVHC | Potassium perfluorobutane sulfonate 29420-49-3 |
| SCIP | 1609748e-c278-4c9b-b3d1-e6215d2988cd |

PE 결선 데이터

| | |
|----------|----------------------|
| 결선 유형 PE | 모듈 프레임을 통한 스크류 결선 |
|----------|----------------------|

버전

| | | | |
|-----------------|-------------------|-----------------|---------------------|
| 결선 단면규격 AWG, 최대 | AWG 12 | 탈피 길이, 정격 결선 | 7.5 mm |
| 결선 유형 | 크림프 결선 | 결선 단면규격 AWG, 최소 | AWG 20 |
| 전선 굵기, 최대 | 4 mm ² | 전선 굵기, 최소 | 0.5 mm ² |

일반 데이터

| | | | |
|---------------------|------------|-------------------------|-------------------|
| 극 수 | 20 | UL 94 가연성 등급 | V-0 |
| 절연 저항 | 1012 Ω | 플러그 주기 | ≥ 500 |
| 유형 | 암형(Female) | 서지 전압 범주 | III |
| 오염 심각도 | 3 | 기본 재질 | 폴리카보네이트, 유리 섬유 강화 |
| 시리즈 | ModuPlug | 정격 전압(DIN EN 61984) | 500 V |
| UL/CSA에 따른 정격 전압 | 600 V | 정격 임펄스 전압(DIN EN 61984) | 6 kV |
| 정격 전압(DIN EN 61984) | 16 A | 필요한 플러그인 슬롯 개수 | 2 |

분류

| | | | |
|-------------|-------------|-------------|-------------|
| ETIM 8.0 | EC000438 | ETIM 9.0 | EC000438 |
| ETIM 10.0 | EC000438 | ECLASS 14.0 | 27-44-02-17 |
| ECLASS 15.0 | 27-44-02-17 | | |

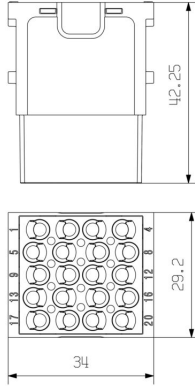
HDC MHE 20 FC

Weidmüller Interface GmbH & Co. KG
 Klingenbergstraße 26
 D-32758 Detmold
 Germany

www.weidmueller.com

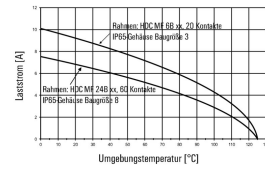
도면

도면

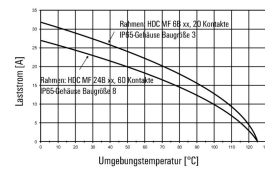


감소 곡선

HDC-MHE 20-Module im IP65-Gehäuse,
 Leiter H05V-K0,5:

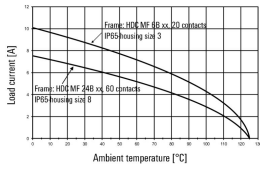


HDC-MHE 20-Module im IP65-Gehäuse,
 Leiter H07V-K4,0:

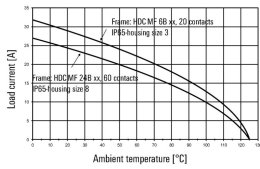


감소 곡선

HDC-MHE 20-modules in the IP65-housing,
 Conductor H05V-K0,5:



HDC-MHE 20-modules in the IP65-housing,
 Conductor H07V-K4,0:



HDC MHE 20 FC

Weidmüller Interface GmbH & Co. KG
Klingenbergstraße 26
D-32758 Detmold
Germany

액세서리

www.weidmueller.com

크림프 접점 HE



크림프는 확실하고 안정적인 와이어 및 접점 간 전기적/기계적 결선을 제공합니다. 최적의 크림프 결선은 기밀(gas-tight)하고 부식에 강합니다.

일반 주문 데이터

| | | |
|------------|----------------------------|------------------------------------------------------|
| 유형 | HDC-C-HE-BM0.5AG | 버전 |
| 주문 번호 | 1201100000 | 사각 커넥터, 크림프 접점, HE, HEE, HQ, MixMate, 암형(Female), 전선 |
| GTIN (EAN) | 4008190142698 | 굽기, 최대: 0.5, 회전됨, 구리 합금 |
| 수량 | 100 ST | |
| 유형 | HDC-C-HE-BM0.5AU | 버전 |
| 주문 번호 | 1651470000 | 사각 커넥터, 크림프 접점, HE, HEE, HQ, MixMate, 암형(Female), 전선 |
| GTIN (EAN) | 4008190400149 | 굽기, 최대: 0.5, 회전됨, 구리 합금 |
| 수량 | 100 ST | |
| 유형 | HDC-C-HE-BM0.75-1.00AG | 버전 |
| 주문 번호 | 1201200000 | 사각 커넥터, 크림프 접점, HE, HEE, HQ, MixMate, 암형(Female), 전선 |
| GTIN (EAN) | 4008190044480 | 굽기, 최대: 1, 회전됨, 구리 합금 |
| 수량 | 100 ST | |
| 유형 | HDC-C-HE-BM0.75-1.00AU | 버전 |
| 주문 번호 | 1651480000 | 사각 커넥터, 크림프 접점, HE, HEE, HQ, MixMate, 암형(Female), 전선 |
| GTIN (EAN) | 4008190400156 | 굽기, 최대: 1, 회전됨, 구리 합금 |
| 수량 | 100 ST | |
| 유형 | HDC-C-HE-BM1.5AG | 버전 |
| 주문 번호 | 1201300000 | 사각 커넥터, 크림프 접점, HE, HEE, HQ, MixMate, 암형(Female), 전선 |
| GTIN (EAN) | 4008190100346 | 굽기, 최대: 1.5, 회전됨, 구리 합금 |
| 수량 | 100 ST | |
| 유형 | HDC-C-HE-BM1.5AU | 버전 |
| 주문 번호 | 1651490000 | 사각 커넥터, 크림프 접점, HE, HEE, HQ, MixMate, 암형(Female), 전선 |
| GTIN (EAN) | 4008190400163 | 굽기, 최대: 1.5, 회전됨, 구리 합금 |
| 수량 | 100 ST | |
| 유형 | HDC-C-HE-BM2.5AG | 버전 |
| 주문 번호 | 1201400000 | 사각 커넥터, 크림프 접점, HE, HEE, HQ, MixMate, 암형(Female), 전선 |
| GTIN (EAN) | 4008190047078 | 굽기, 최대: 2.5, 회전됨, 구리 합금 |
| 수량 | 100 ST | |
| 유형 | HDC-C-HE-BM2.5AU | 버전 |
| 주문 번호 | 1651500000 | 사각 커넥터, 크림프 접점, HE, HEE, HQ, MixMate, 암형(Female), 전선 |
| GTIN (EAN) | 4008190400170 | 굽기, 최대: 2.5, 회전됨, 구리 합금 |
| 수량 | 100 ST | |
| 유형 | HDC-C-HE-BM4.0AG | 버전 |
| 주문 번호 | 1201500000 | 사각 커넥터, 크림프 접점, HE, HEE, HQ, MixMate, 암형(Female), 전선 |
| GTIN (EAN) | 4008190148096 | 굽기, 최대: 4, 회전됨, 구리 합금 |
| 수량 | 100 ST | |
| 유형 | HDC-C-HE-BM4.0AU | 버전 |
| 주문 번호 | 1651510000 | 사각 커넥터, 크림프 접점, HE, HEE, HQ, MixMate, 암형(Female), 전선 |
| GTIN (EAN) | 4008190400187 | 굽기, 최대: 4, 회전됨, 구리 합금 |
| 수량 | 100 ST | |

HDC MHE 20 FC

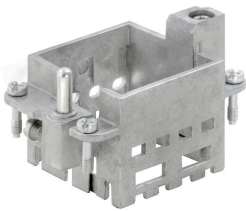
Weidmüller Interface GmbH & Co. KG
 Klingenbergstraße 26
 D-32758 Detmold
 Germany

www.weidmueller.com

액세서리

| | | |
|------------|----------------------------|-------------------------------------------------------------------------------|
| 유형 | HDC-C-HE-BM4.65AU | 버전 |
| 주문 번호 | 1116530000 | 사각 커넥터, 크림프 접점, HE, HEE, HQ, MixMate, 암형(Female), 전선 굵기, 최대: 4.65, 회전됨, 구리 합금 |
| GTIN (EAN) | 4032248897254 | |
| 수량 | 100 ST | |

표준



단순함
 혁신적인 슬라이딩 방식 프레임은 개폐를 위해 두 개의 잠금 위치가 설정되어 있습니다. 이로 인해 공구가 필요없이 간단하게 모듈 조립을 할 수 있습니다.

일반 주문 데이터

| | | |
|------------|----------------------------|-----|
| 유형 | HDC MF 6B AB | 버전 |
| 주문 번호 | 1428920000 | 프레임 |
| GTIN (EAN) | 4050118233414 | |
| 수량 | 1 ST | |
| 유형 | HDC MF 6B BA | 버전 |
| 주문 번호 | 1428940000 | 프레임 |
| GTIN (EAN) | 4050118233353 | |
| 수량 | 1 ST | |
| 유형 | HDC MF 10B AC | 버전 |
| 주문 번호 | 1428960000 | 프레임 |
| GTIN (EAN) | 4050118233223 | |
| 수량 | 1 ST | |
| 유형 | HDC MF 10B CA | 버전 |
| 주문 번호 | 1428980000 | 프레임 |
| GTIN (EAN) | 4050118233278 | |
| 수량 | 1 ST | |
| 유형 | HDC MF 16B AD | 버전 |
| 주문 번호 | 1429010000 | 프레임 |
| GTIN (EAN) | 4050118233315 | |
| 수량 | 1 ST | |
| 유형 | HDC MF 16B DA | 버전 |
| 주문 번호 | 1429030000 | 프레임 |
| GTIN (EAN) | 4050118233407 | |
| 수량 | 1 ST | |
| 유형 | HDC MF 24B AF | 버전 |
| 주문 번호 | 1429050000 | 프레임 |
| GTIN (EAN) | 4050118233285 | |
| 수량 | 1 ST | |
| 유형 | HDC MF 24B FA | 버전 |
| 주문 번호 | 1429070000 | 프레임 |
| GTIN (EAN) | 4050118233520 | |
| 수량 | 1 ST | |

대응물

전기 모듈



연질 개별 솔루션을 위한 4개의 모듈 사이즈로 공간을 상당히 절감해줍니다. 더욱 작아진 피치 역시 최적화된 디자인을 잘 말해줍니다.

일반 주문 데이터

| | | | |
|------------|----------------------------|---------------------------------------------------|--|
| 유형 | HDC MHE 20 MC | 버전 | |
| 주문 번호 | 1428910000 | 신호 모듈, 500 V, 16 A, 극 수: 20, 크림프 결선, 수형, 필요한 플러그인 | |
| GTIN (EAN) | 4050118233322 | 슬롯 개수: 2 | |
| 수량 | 1 ST | | |