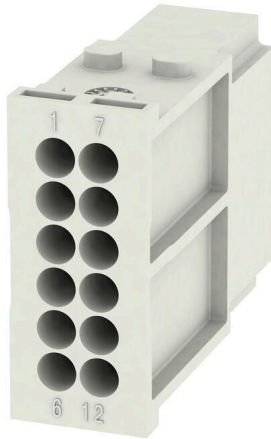


HDC MHD 12 MC

Weidmüller Interface GmbH & Co. KG
 Klingenbergstraße 26
 D-32758 Detmold
 Germany

www.weidmueller.com



연질

개별 솔루션을 위한 4개의 모듈 사이즈로 공간을 상당히 절감해줍니다. 더욱 작아진 피치 역시 최적화된 디자인을 잘 말해줍니다.

일반 주문 데이터

| | |
|------------|--|
| 버전 | 신호 모듈, 250 V, 10 A, 극 수: 12, 크림프 결선, 수형, 필요한 플러그인 슬롯 개수: 1 |
| 주문 번호 | 1428840000 |
| 유형 | HDC MHD 12 MC |
| GTIN (EAN) | 4050118232998 |
| 수량 | 1 items |

HDC MHD 12 MC

Weidmüller Interface GmbH & Co. KG
Klingenbergstraße 26
D-32758 Detmold
Germany

www.weidmueller.com

기술 데이터

승인

승인



| | |
|-----------------------|-------------------------|
| ROHS | 준수 |
| UL File Number Search | UL 웹사이트 |
| 인증 번호(cURus) | E92202 |

치수 및 중량

| | | | |
|-----|---------|---------|-------------|
| 깊이 | 34 mm | 깊이 (인치) | 1.3386 inch |
| 높이 | 38.9 mm | 높이 (인치) | 1.5315 inch |
| 너비 | 14.5 mm | 폭 (인치) | 0.5709 inch |
| 순중량 | 9.74 g | | |

온도

| | |
|-------|-------------------|
| 한계 온도 | -40 °C ... 125 °C |
|-------|-------------------|

환경 제품 규정 준수

| | |
|------------|--|
| RoHS 준수 상태 | 준수, 예외 미존재 |
| REACH SVHC | Potassium perfluorobutane sulfonate 29420-49-3 |
| SCIP | 1609748e-c278-4c9b-b3d1-e6215d2988cd |

PE 결선 데이터

| | |
|----------|----------------------|
| 결선 유형 PE | 모듈 프레임을 통한 스크류 결선 |
|----------|----------------------|

버전

| | | | |
|-----------------|---------------------|-----------------|----------------------|
| 결선 단면규격 AWG, 최대 | AWG 14 | 탈피 길이, 정격 결선 | 8 mm |
| 결선 유형 | 크림프 결선 | 결선 단면규격 AWG, 최소 | AWG 26 |
| 전선 굵기, 최대 | 2.5 mm ² | 전선 굵기, 최소 | 0.14 mm ² |

일반 데이터

| | | | |
|---------------------|----------|-------------------------|-------------------|
| 극 수 | 12 | UL 94 가연성 등급 | V-0 |
| 절연 저항 | 1012 Ω | 플러그 주기 | ≥ 500 |
| 유형 | 수형 | 서지 전압 범주 | III |
| 오염 심각도 | 3 | 기본 재질 | 폴리카보네이트, 유리 섬유 강화 |
| 시리즈 | ModuPlug | 정격 전압(DIN EN 61984) | 250 V |
| UL/CSA에 따른 정격 전압 | 600 V | 정격 임펄스 전압(DIN EN 61984) | 4 kV |
| 정격 전압(DIN EN 61984) | 10 A | 필요한 플러그인 슬롯 개수 | 1 |

분류

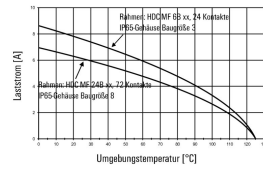
| | | | |
|-------------|-------------|-------------|-------------|
| ETIM 8.0 | EC000438 | ETIM 9.0 | EC000438 |
| ETIM 10.0 | EC000438 | ECLASS 14.0 | 27-44-02-17 |
| ECLASS 15.0 | 27-44-02-17 | | |

HDC MHD 12 MC

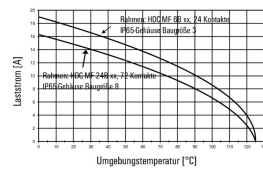
Weidmüller Interface GmbH & Co. KG
 Klingenbergstraße 26
 D-32758 Detmold
 Germany

도면

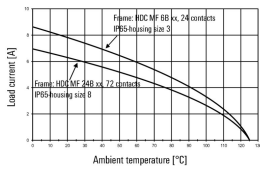
HDC-MHD 12-Module im IP65-Gehäuse,
 Leiter H05V-K0,5:



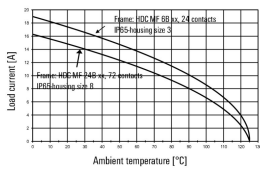
HDC-MHD 12-Module im IP65-Gehäuse,
 Leiter H07V-K2,5:



HDC-MHD 12-modules in the IP65-housing,
 Conductor H05V-K0,5:



HDC-MHD 12-modules in the IP65-housing,
 Conductor H07V-K2,5:



HDC MHD 12 MC

Weidmüller Interface GmbH & Co. KG
 Klingenbergstraße 26
 D-32758 Detmold
 Germany

액세서리

www.weidmueller.com

크림프 접점 HD



크림프는 확실하고 안정적인 와이어 및 접점 간 전기적/기계적 결선을 제공합니다. 최적의 크림프 결선은 기밀(gas-tight)하고 부식에 강합니다.

일반 주문 데이터

| | | |
|------------|----------------------------|---|
| 유형 | HDC-C-HD-SM0.14-0.37AG | 버전 |
| 주문 번호 | 1651520000 | 사각 커넥터, 크림프 접점, HD, HDD, HQ, MixMate, 수형, 전선 굵기, 최대: 0.37, 회전됨, 구리 합금 |
| GTIN (EAN) | 4008190400194 | |
| 수량 | 100 ST | |
| 유형 | HDC-C-HD-SM0.14-0.37AU | 버전 |
| 주문 번호 | 1651620000 | 사각 커넥터, 크림프 접점, HD, HDD, HQ, MixMate, 수형, 전선 굵기, 최대: 0.37, 회전됨, 구리 합금 |
| GTIN (EAN) | 4008190400293 | |
| 수량 | 100 ST | |
| 유형 | HDC-C-HD-SM0.5AG | 버전 |
| 주문 번호 | 1651530000 | 사각 커넥터, 크림프 접점, HD, HDD, HQ, MixMate, 수형, 전선 굵기, 최대: 0.5, 회전됨, 구리 합금 |
| GTIN (EAN) | 4008190400200 | |
| 수량 | 100 ST | |
| 유형 | HDC-C-HD-SM0.5AU | 버전 |
| 주문 번호 | 1651630000 | 사각 커넥터, 크림프 접점, HD, HDD, HQ, MixMate, 수형, 전선 굵기, 최대: 0.5, 회전됨, 구리 합금 |
| GTIN (EAN) | 4008190400309 | |
| 수량 | 100 ST | |
| 유형 | HDC-C-HD-SM0.75-1.00AG | 버전 |
| 주문 번호 | 1601750000 | 사각 커넥터, 크림프 접점, HD, HDD, HQ, MixMate, 수형, 전선 굵기, 최대: 1, 회전됨, 구리 합금 |
| GTIN (EAN) | 4008190134280 | |
| 수량 | 100 ST | |
| 유형 | HDC-C-HD-SM0.75-1.00AU | 버전 |
| 주문 번호 | 1651640000 | 사각 커넥터, 크림프 접점, HD, HDD, HQ, MixMate, 수형, 전선 굵기, 최대: 1, 회전됨, 구리 합금 |
| GTIN (EAN) | 4008190400316 | |
| 수량 | 100 ST | |
| 유형 | HDC-C-HD-SM1.5AG | 버전 |
| 주문 번호 | 1651550000 | 사각 커넥터, 크림프 접점, HD, HDD, HQ, MixMate, 수형, 전선 굵기, 최대: 1.5, 회전됨, 구리 합금 |
| GTIN (EAN) | 4008190400224 | |
| 수량 | 100 ST | |
| 유형 | HDC-C-HD-SM1.5AU | 버전 |
| 주문 번호 | 1651650000 | 사각 커넥터, 크림프 접점, HD, HDD, HQ, MixMate, 수형, 전선 굵기, 최대: 1.5, 회전됨, 구리 합금 |
| GTIN (EAN) | 4008190400323 | |
| 수량 | 100 ST | |
| 유형 | HDC-C-HD-SM2.5AG | 버전 |
| 주문 번호 | 1651560000 | 사각 커넥터, 크림프 접점, HD, HDD, HQ, MixMate, 수형, 전선 굵기, 최대: 2.5, 회전됨, 구리 합금 |
| GTIN (EAN) | 4008190400231 | |
| 수량 | 100 ST | |
| 유형 | HDC-C-HD-SM2.5AU | 버전 |
| 주문 번호 | 1651660000 | 사각 커넥터, 크림프 접점, HD, HDD, HQ, MixMate, 수형, 전선 굵기, 최대: 2.5, 회전됨, 구리 합금 |
| GTIN (EAN) | 4008190400330 | |
| 수량 | 100 ST | |

액세서리

전기 모듈



연질 개별 솔루션을 위한 4개의 모듈 사이즈로 공간을 상당히 절감해줍니다. 더욱 작아진 피치 역시 최적화된 디자인을 잘 말해줍니다.

일반 주문 데이터

| | | |
|------------|----------------------------|--|
| 유형 | HDC MHD 42 MC | 버전 |
| 주문 번호 | 3011270000 | 모듈, 150 V, 10 A, 극 수: 42, 크림프 결선, 수형, 필요한 플러그인 슬롯 |
| GTIN (EAN) | 4099986916883 | 개수: 2 |
| 수량 | 1 ST | |
| 유형 | HDC MMBIT 8 FC M | 버전 |
| 주문 번호 | 3092830000 | 데이터 모듈, 48 V, 10 A, Cat. 5e, 극 수: 8, 크림프 결선, 암형(Female), |
| GTIN (EAN) | 4099987109864 | 필요한 플러그인 슬롯 개수: 1 |
| 수량 | 1 ST | |
| 유형 | HDC MMBIT 8 FC M2 | 버전 |
| 주문 번호 | 3092840000 | 데이터 모듈, 48 V, 10 A, Cat. 5e, 극 수: 8, 크림프 결선, 암형(Female), |
| GTIN (EAN) | 4099987109871 | 필요한 플러그인 슬롯 개수: 1 |
| 수량 | 1 ST | |
| 유형 | HDC MMBIT 8 FC M2 SH | 버전 |
| 주문 번호 | 3092850000 | 데이터 모듈, 48 V, 10 A, Cat. 5e, 극 수: 8, 크림프 결선, 암형(Female), |
| GTIN (EAN) | 4099987109895 | 필요한 플러그인 슬롯 개수: 1 |
| 수량 | 1 ST | |
| 유형 | HDC MMBIT 8 FC M SH | 버전 |
| 주문 번호 | 3092860000 | 데이터 모듈, 48 V, 10 A, Cat. 5e, 극 수: 8, 크림프 결선, 암형(Female), |
| GTIN (EAN) | 4099987109901 | 필요한 플러그인 슬롯 개수: 1 |
| 수량 | 1 ST | |

대응물

전기 모듈



연질 개별 솔루션을 위한 4개의 모듈 사이즈로 공간을 상당히 절감해줍니다. 더욱 작아진 피치 역시 최적화된 디자인을 잘 말해줍니다.

일반 주문 데이터

| | | |
|------------|----------------------------|---|
| 유형 | HDC MHD 12 FC | 버전 |
| 주문 번호 | 1428850000 | 신호 모듈, 250 V, 10 A, 극 수: 12, 크림프 결선, 암형(Female), 필요한 플러그인 슬롯 개수: 1 |
| GTIN (EAN) | 4050118233087 | |
| 수량 | 1 ST | |
| 유형 | HDC MHD 12 FP | 버전 |
| 주문 번호 | 2748470000 | 신호 모듈, 250 V, 10 A, 극 수: 12, 액추에이터 탑재 PUSH IN, 암형 (Female), 필요한 플러그인 슬롯 개수: 1 |
| GTIN (EAN) | 4050118890921 | |
| 수량 | 1 ST | |