

SFX-M 11/60-5 AL

Weidmüller Interface GmbH & Co. KG
 Klingenbergstraße 26
 D-32758 Detmold
 Germany

www.weidmueller.com



MetalliCards는 다양한 라벨링 요구 조건에 맞게 알루미늄 또는 스테인레스 스틸로 공급됩니다. 크롬 코팅 알루미늄 태그는 다양한 응용 분야를 위한 저렴한 대안이며, 특히 컬러 인쇄 시 대비가 강한 특징을 가집니다. 기술적 수요가 높은 화학 및 프로세스 업종에서는 스테인레스 스틸 MetalliCard를 사용하면 내성이 강하기 때문에 안전합니다. 시스템 식별 스펙트럼 전체의 필요를 충족합니다. 소형 장비나 타입 플레이트 등에도 높은 품질의 마킹 프로세스를 보장합니다. 또한 MetalliCard는 최적의 설치 특성을 제공합니다. MetalliCards는 접착, 리벳, 태그 홀더나 레일 또는 스테인레스 스틸 케이블 타이와 같은 다양한 고정 옵션 덕분에 범용으로 사용할 수 있습니다. SFX-M의 특수 펀칭을 통해 스틸 케이블 타이를 사용할 수 있습니다. 맞춤 인쇄용: 귀하의 라벨링 사양에 대한 바이드물러의 라벨링 소프트웨어 M-Print PRO 또는 M-Print PRO Online(미설치)의 파일을 보내주십시오.

일반 주문 데이터

버전	MetalliCard, 컨덕터 및 케이블 마커, 7 - 40 mm, 60 x 11 mm, 은색
주문 번호	1422560000
유형	SFX-M 11/60-5 AL
GTIN (EAN)	4050118226140
수량	50 items

기술 데이터

승인

ROHS 준수

치수 및 중량

깊이	0.8 mm	깊이 (인치)	0.0315 inch
높이	60 mm	높이 (인치)	2.3622 inch
너비	11 mm	폭 (인치)	0.4331 inch
순중량	1.06 g		

온도

작동 온도 범위 -55...130 °C

환경 제품 규정 준수

RoHS 준수 상태 준수, 예외 미존재
 REACH SVHC 0.1 wt% 이상의 SVHC 없음

일반 데이터

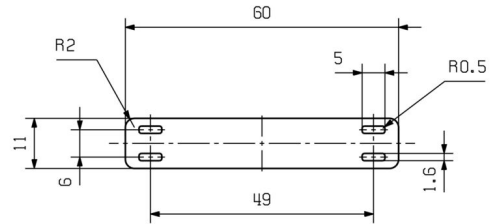
용지당 수	50		
인쇄 유형	검은색		
버전	무할로겐		
너비	11 mm		
작동 온도 범위, 최대	130 °C		
작동 온도 범위, 최소	-55 °C		
컬러 코드	은색		
기본 재질	극처리 알루미늄		
인쇄 문자	없음		
패키지 단위당 조합 개수	공급 형태	MetalliCard	
라벨링 필드의 크기	11.2 x 45 mm		
권장 산업	프로세스, 에너지		
호환 가능 프린터			
조합당 마커 개수	1 MetalliCard = Conductor and cable markers		
작동 온도 범위	-55...130 °C		

컨덕터 및 케이블 마커

전선 굵기, 최대	500 mm ²	전선 굵기, 최소	16 mm ²
컨덕터 O.D., 최대	40 mm	컨덕터 O.D., 최소	7 mm
케이블 타이 통과	플랫	컨덕터 O.D.	7 - 40 mm
적합 케이블 타이	플라스틱	결선된 와이어의 단면적	16 - 500 mm ²

분류

ETIM 8.0	EC001530	ETIM 9.0	EC001530
ETIM 10.0	EC001530	ECLASS 14.0	27-28-11-02
ECLASS 15.0	27-28-11-02		



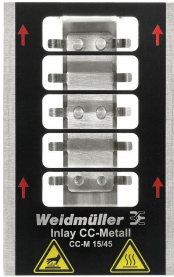
SFX-M 11/60-5 AL

Weidmüller Interface GmbH & Co. KG
Klingenbergstraße 26
D-32758 Detmold
Germany

액세서리

www.weidmueller.com

보조 제품



일반 주문 데이터

유형	PRIMER CC-M	버전	
주문 번호	2068020000		
GTIN (EAN)	4050118416534		
수량	100 ST		

Inlay



MetalliCards는 다양한 라벨링 요구 조건에 맞게 알루미늄 또는 스테인레스 스틸로 공급됩니다. 크롬 코팅 알루미늄 태그는 다양한 응용 분야를 위한 저렴한 대안이며, 특히 컬러 인쇄 시 대비가 강한 특징을 가집니다. 기술적 수요가 높은 화학 및 프로세스 업종에서는 스테인레스 스틸 MetalliCard를 사용하면 내성이 강하기 때문에 안전합니다. 시스템 식별 스펙트럼 전체의 필요를 충족합니다. 소형 장비나 타입 플레이트 등에도 높은 품질의 마킹 프로세스를 보장합니다. 또한 MetalliCard는 최적의 설치 특성을 제공합니다. MetalliCards는 접착, 리벳, 태그 홀더나 레일 또는 스테인레스 스틸 케이블 타이와 같은 다양한 고정 옵션 덕분에 범용으로 사용할 수 있습니다. SFX-M의 특수 펀칭을 통해 스틸 케이블 타이를 사용할 수 있습니다. 맞춤 인쇄용: 귀하의 라벨링 사양에 대한 바이드물러의 라벨링 소프트웨어 M-Print PRO 또는 M-Print PRO Online(미설치)의 파일을 보내주십시오.

일반 주문 데이터

유형	INLAY SFX-M 11/60	버전	
주문 번호	1341110000		
GTIN (EAN)	4050118145601		
수량	1 ST		