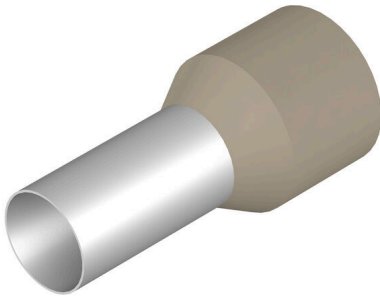


### 그림과 유사



- 깔때기형 폴리프로필렌 소재 전선 인입부
  - 내열성 최대 105°C
- 0.5-10.0mm<sup>2</sup> 컨덕터용(AWG 20-7)  
소재: E-Cu, 주석-아연 도금  
다음에 따른 치수 공차: DIN 46228 섹션 4

### 일반 주문 데이터

버전	와이어 종단 페룰, 표준, 19 mm, 16 mm, 베이지색
주문 번호	<a href="#">1418030000</a>
유형	H35,0/30 S BE
GTIN (EAN)	4050118221237
수량	50 items
패키징	루즈

기술 데이터

승인

승인



ROHS	준수
UL File Number Search	<a href="#">UL 웹사이트</a>
인증 번호(UR)	E354986

치수 및 중량

순중량	1.28 g
-----	--------

환경 제품 규정 준수

RoHS 준수 상태	준수, 예외 미존재
REACH SVHC	0.1 wt% 이상의 SVHC 없음

기술 데이터

품목 설명	플라스틱 칼라가 채워진 와이어 종단 페룰, 특수 크기, 베이지 색상	버전	표준
-------	---------------------------------------	----	----

와이어 종단 페룰

접점면 직경(D1)	8.3 mm	접점면 길이(L2)	16 mm
칼라 직경(D2)	12.7 mm	플라스틱 칼라 두께(S2)	0.4 mm
L1(mm)	30.00 mm	결선 단면규격 AWG, 최대	AWG 2
금속 슬리브 두께(S1)	0.2 mm	탈피 길이	19 mm
컨덕터 단면적	35 mm <sup>2</sup>	컬러 코드	Weidmueller

분류

ETIM 8.0	EC000005	ETIM 9.0	EC000005
ETIM 10.0	EC000005	ECLASS 14.0	27-40-02-01
ECLASS 15.0	27-40-02-01		

도면

