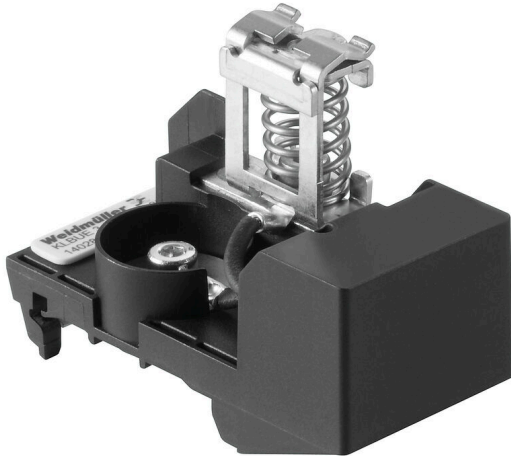


**KLBUE 3-8 RC TS35**

**Weidmüller Interface GmbH & Co. KG**  
 Klingenbergstraße 26  
 D-32758 Detmold  
 Germany

www.weidmueller.com

제품 이미지



당사의 광범위한 KLBÜ 차폐 결선을 통해 유연하고 자체 조정 가능한 차폐 접촉을 달성하고 오류 없는 플랜트 운영을 보장할 수 있습니다.

일반 주문 데이터

버전	클램프 요크, 차폐 결선용 클램프 요크, PA 66 GF 30
주문 번호	<a href="#">1402830000</a>
유형	KLBUE 3-8 RC TS35
GTIN (EAN)	4050118204674
수량	1 items

기술 데이터

승인

ROHS	준수
------	----

치수 및 중량

깊이	50 mm	깊이 (인치)	1.9685 inch
높이	67.5 mm	높이 (인치)	2.6575 inch
너비	35 mm	폭 (인치)	1.378 inch
순중량	61.29 g		

온도

보관 온도	-25 °C...55 °C	주변 온도	-5 °C...40 °C
연속 작동 온도, 최소	-25 °C	연속 작동 온도, 최대	105 °C

환경 제품 규정 준수

RoHS 준수 상태	준수, 예외 존재
RoHS 면제(해당되거나 알려진 경우)	6c
REACH SVHC	Lead 7439-92-1
SCIP	6fc8563f-82a2-46cf-b3da-0e2c7ddd4382

등급 데이터

정격 단면적	8 mm <sup>2</sup>	정격 전압	230 V
--------	-------------------	-------	-------

시스템 사양

버전	차폐 결선용, 리지스터 포함	엔드 커버 플레이트 필요	아니요
장착 레일	TS 35		

일반

설치 권고	직접 장착	장착 레일	TS 35
-------	-------	-------	-------

자재 데이터

기본 재질	PA 66 GF 30	컬러 코드	검정, 은회색
UL 94 가연성 등급	V-0		

추가 기술 데이터

설치 권고	직접 장착	폭발 테스트 버전	아니요
장착 유형	스냅온		

클램프용 컨덕터(정격 결선)

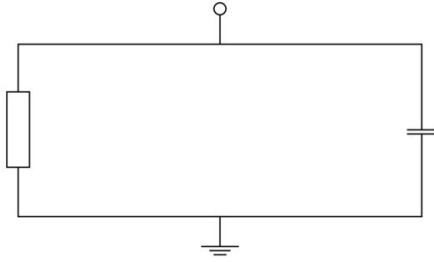
탈피 길이	22 mm	결선 유형	스프링 결선
결선 수	1	케이블 직경, 최대	8 mm
케이블 직경, 최소	3 mm	결선 단면적, 꼬임, 최대	8 mm <sup>2</sup>
결선 단면적, 꼬임, 최소	3 mm <sup>2</sup>		

분류

ETIM 8.0	EC002020	ETIM 9.0	EC002020
ETIM 10.0	EC002020	ECLASS 14.0	27-25-01-20



도면



## KLBUE 3-8 RC TS35

**Weidmüller Interface GmbH & Co. KG**  
 Klingenbergstraße 26  
 D-32758 Detmold  
 Germany

www.weidmueller.com

## 액세서리

### 강철



스틸 DIN 레일은 시장에서 가장 널리 사용됩니다. 금속 DIN 레일 중 스테인리스 스틸과 유사한 가장 낮은 단락 보호 기능을 제공합니다.

### 일반 주문 데이터

유형	TS 35X7.5 2M/ST/ZN	버전	
주문 번호	<a href="#">0383400000</a>	단자대 레일, 액세서리, 스틸, 전기 아연 도금 및 보호막 처리, 너비:	
GTIN (EAN)	4008190088026	2000 mm, 높이: 35 mm, 깊이: 7.5 mm	
수량	40 M		
유형	TS 35X7.5/LL 2M/ST/ZN	버전	
주문 번호	<a href="#">0514500000</a>	단자대 레일, 액세서리, 스틸, 전기 아연 도금 및 보호막 처리, 너비:	
GTIN (EAN)	4008190046019	2000 mm, 높이: 35 mm, 깊이: 7.5 mm	
수량	40 M		
유형	TS 35X15/2.3 2M/ST/ZN	버전	
주문 번호	<a href="#">0498000000</a>	단자대 레일, 액세서리, 스틸, 전기 아연 도금 및 보호막 처리, 너비:	
GTIN (EAN)	4008190042493	2000 mm, 높이: 35 mm, 깊이: 15 mm	
수량	20 M		
유형	TS 35X15/LL 2M/ST/ZN	버전	
주문 번호	<a href="#">0236500000</a>	단자대 레일, 액세서리, 스틸, 전기 아연 도금 및 보호막 처리, 너비:	
GTIN (EAN)	4008190183967	2000 mm, 높이: 35 mm, 깊이: 15 mm	
수량	20 M		

### 빈, 접착식 받침



SM은 제어 및 시그널 발생 장치를 라벨링하기 위한 MultiCard 마커입니다. 태그는 캐리어에 클립핑되거나 태그에 이미 부착되어 있는 접착 필름을 통해 고정됩니다. PrintJet CONNECT 또는 Plotter 마킹 시스템을 사용해 맞춤형 태그를 만들 수 있습니다.

- 사용자가 필요에 맞게 신속하게 태그를 만들 수 있습니다
- 고가의 표준 태그를 비축할 필요가 없습니다
- 각인 대신 PrintJet을 사용하는 경우 내구성이 뛰어난 인쇄 품질이 가능합니다
- 극한 조건에 사용하는 경우 ETO SM 보호 필름을 권장합니다
- 홀더는 Siemens, ABB, Moeller 및 Télémécanique의 22mm 또는 30mm 직경 푸시 버튼에 사용할 수 있습니다

맞춤 인쇄용: 귀하의 라벨링 사양에 대한 바이드물러의 라벨링 소프트웨어 M-Print PRO 또는 M-Print PRO Online(미설치)의 파일을 보내주십시오.

### 일반 주문 데이터

유형	SM 27/8 K MC NE WS	버전	
주문 번호	<a href="#">1812630000</a>	SwitchMark, 디바이스 마커, 8 x 27 mm, 흰색	
GTIN (EAN)	4032248296033		
수량	80 ST		

## KLBUE 3-8 RC TS35

**Weidmüller Interface GmbH & Co. KG**  
 Klingenbergstraße 26  
 D-32758 Detmold  
 Germany

www.weidmueller.com

### 액세서리

#### 장착 지지대

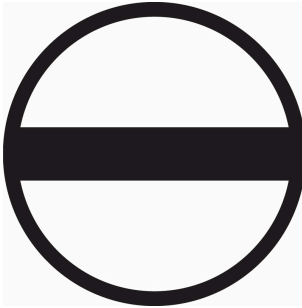


당사는 제품의 손쉬운 취급 및 보관을 위해 광범위한 장착 지원 포트폴리오를 제공합니다. 다양한 공구에서 절연 슬리브 및 다양한 나사에 이르기까지, 당사의 구성 요소는 아주 사소한 세부 사항까지 서로 일치하므로, 각 표준 및 보호 규정에 따른 조립이 용이합니다.

#### 일반 주문 데이터

유형	BTWZ KLBUE	버전	
주문 번호	<a href="#">1742630000</a>	공구, 작동 공구	
GTIN (EAN)	4008190980764		
수량	1 ST		

#### 일자 스크류드라이버



블레이드가 둥근 일자 스크류드라이버 SD DIN 5265, ISO 2380/2, DIN 5264, ISO 2380/1에 따른 출력. ChromTop 팁, SoftFinish 그립

#### 일반 주문 데이터

유형	SDS 0.6X3.5X200	버전	
주문 번호	<a href="#">9010110000</a>	스크류드라이버, 스크류드라이버	
GTIN (EAN)	4032248300754		
수량	1 ST		
유형	SDS 1.2X6.5X150	버전	
주문 번호	<a href="#">9009010000</a>	스크류드라이버, 스크류드라이버	
GTIN (EAN)	4032248266869		
수량	1 ST		