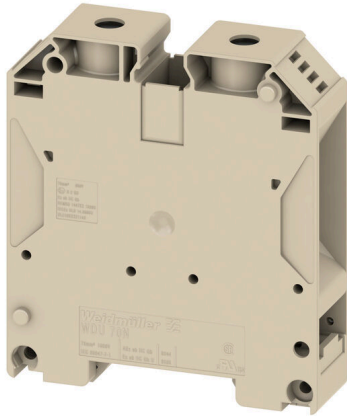


제품 이미지



제한된 공간, 스위치 기어 및 패널에 점점 더 많은 구성 요소가 수용되어야 합니다. 전원 공급의 일환으로, 이것은 특히 큰 단면에서 컨덕터 결선이 더욱 어려워지고 있습니다. 당사의 광범위한 결선 솔루션은 까다로운 공간 조건에서도 편리한 결선을 가능하게 합니다. 컴팩트한 디자인과 다양한 실용적인 취급상의 장점의 조합 덕분에 스위치 기어 및 패널에 전력을 간단하고 효율적으로 공급할 수 있으며 공간 절약이 가능합니다.

일반 주문 데이터

|            |  |
|------------|--|
| 버전         | 기본 연결 단자대 블록, 스크류 결선, 진한 베이지색, 70 mm <sup>2</sup> , 192 A, 1000 V, 결선 수: 2 |
| 주문 번호      | <a href="#">1393420000</a>   |
| 유형         | WDU 70N/35 IR  |
| GTIN (EAN) | 4050118495089  |
| 수량         | 10 items   |

기술 데이터

승인

승인



|                       |                         |
|-----------------------|-------------------------|
| ROHS                  | 준수                      |
| UL File Number Search | <a href="#">UL 웹사이트</a> |
| 인증 번호(cURus)          | E60693                  |

치수 및 중량

|                |             |         |             |
|----------------|-------------|---------|-------------|
| 깊이             | 85 mm       | 깊이 (인치) | 3.3464 inch |
| DIN 레일을 포함한 깊이 | 86 mm       | 높이      | 75 mm       |
| 높이 (인치)        | 2.9527 inch | 너비      | 20.5 mm     |
| 폭 (인치)         | 0.8071 inch | 순중량     | 119.23 g    |

온도

|              |                |              |                |
|--------------|----------------|--------------|----------------|
| 보관 온도        | -25 °C...55 °C | 주변 온도        | -60 °C...85 °C |
| 연속 작동 온도, 최소 | -60 °C         | 연속 작동 온도, 최대 | 130 °C         |

환경 제품 규정 준수

|            |                             |
|------------|-----------------------------|
| RoHS 준수 상태 | 준수, 예외 미존재                  |
| REACH SVHC | 0.1 wt% 이상의 SVHC 없음         |
| 제품 탄소 발자국  | 요람에서 게이트까지 1,012 kg CO2 eq. |

UL 등급 데이터

|                         |       |                         |        |
|-------------------------|-------|-------------------------|--------|
| 컨덕터 크기 팩토리 결선 최대(cURus) | 0 AWG | 인증 번호(cURus)            | E60693 |
| 컨덕터 크기 필드 결선 최소(cURus)  | 6 AWG | 컨덕터 크기 팩토리 결선 최소(cURus) | 6 AWG  |
| 전압 크기 C(cURus)          | 600 V | 전류 크기 C(cURus)          | 150 A  |
| 컨덕터 크기 필드 결선 최대(cURus)  | 0 AWG |                         |        |

등급 데이터

|                          |                    |            |               |
|--------------------------|--------------------|------------|---------------|
| 정격 단면적                   | 70 mm <sup>2</sup> | 정격 전압      | 1000 V        |
| 정격 DC 전압                 | 1000 V             | 정격 전류      | 192 A         |
| 최대 와이어에서 전류              | 232 A              | 표준 규격      | IEC 60947-7-1 |
| IEC 60947-7-x에 따른 체적 저항률 | 0.17 mΩ            | 정격 임펄스 내전압 | 8 kV          |
| IEC 60947-7-x 규격 전력 손실   | 6.14 W             | 오염 심각도     | 3             |

시스템 사양

|               |                               |               |     |
|---------------|-------------------------------|---------------|-----|
| 버전            | 스크류 결선, 스크류 고정이 가능한 점프바용, 퍼쇄형 | 엔드 커버 플레이트 필요 | 아니요 |
| 전위 수          | 1                             | 레벨 수          | 1   |
| 레벨당 클램프 지점 개수 | 2                             | 계층당 전위 수      | 1   |
| 레벨 내부 교차 결선   | 아니요                           | PE 결선         | 아니요 |
| 장착 레일         | TS 35                         | N-기능          | 아니요 |
| PE 기능         | 아니요                           | PEN 기능        | 예   |

일반

|                 |       |       |               |
|-----------------|-------|-------|---------------|
| 결선 단면규격 AWG, 최대 | AWG 0 | 설치 권고 | 직접 장착         |
| 결선 단면규격 AWG, 최소 | AWG 6 | 표준 규격 | IEC 60947-7-1 |

**WDU 70N/35 IR**

**Weidmüller Interface GmbH & Co. KG**  
 Klingenbergstraße 26  
 D-32758 Detmold  
 Germany

www.weidmueller.com

**기술 데이터**

|       |       |
|-------|-------|
| 장착 레일 | TS 35 |
|-------|-------|

**자재 데이터**

|              |       |       |         |
|--------------|-------|-------|---------|
| 기본 재질        | Wemid | 컬러 코드 | 진한 베이지색 |
| UL 94 가연성 등급 | V-0   |       |         |

**추가 기술 데이터**

|       |       |           |     |
|-------|-------|-----------|-----|
| 개방측   | 단힘    | 유사 단자대 수  | 1   |
| 설치 권고 | 직접 장착 | 폭발 테스트 버전 | 아니요 |
| 장착 유형 | 스냅온   |           |     |

**클램프용 컨덕터(정격 결선)**

|   |                    |   |                    |
|---|--------------------|---|--------------------|
| IEC 60947-1 규격 게이지                                | B11                | 결선 단면규격 AWG, 최대                                   | AWG 0              |
| 결선 방향   | 측면                 | 조임 토크, 최대   | 12 Nm              |
| 조임 토크, 최소   | 8 Nm               | 탈피 길이   | 22 mm              |
| 결선 유형   | 스크류 결선             | 결선 수  | 2                  |
| 클램프 범위, 최대  | 95 mm <sup>2</sup> | 클램프 범위, 최소  | 16 mm <sup>2</sup> |
| 클램프 스크류   | M 8                | 블레이드 크기   | TX 40              |
| 결선 단면규격 AWG, 최소                                   | AWG 6              | 와이어 결선 단면적, 와이어 종단 페를<br>DIN 46228/4 채용 가는 꼬임, 최대 | 50 mm <sup>2</sup> |
| 와이어 결선 단면적, 와이어 종단 페를<br>DIN 46228/4 채용 가는 꼬임, 최소 | 16 mm <sup>2</sup> | 와이어 결선 단면적, 와이어 종단 페를<br>DIN 46228/1 채용 가는 꼬임, 최대 | 70 mm <sup>2</sup> |
| 와이어 결선 단면적, 와이어 종단 페를<br>DIN 46228/1 채용 가는 꼬임, 최소 | 16 mm <sup>2</sup> | 와이어 결선 단면, 가는 꼬임, 최대                              | 70 mm <sup>2</sup> |
| 와이어 결선 단면, 가는 꼬임, 최소                              | 16 mm <sup>2</sup> | 결선 단면적, 꼬임, 최대                                    | 95 mm <sup>2</sup> |
| 결선 단면적, 꼬임, 최소                                    | 16 mm <sup>2</sup> | 와이어 결선 단면적, 경질 코어 최대                              | 16 mm <sup>2</sup> |
| 와이어 결선 단면적, 경질 코어, 최소                             | 16 mm <sup>2</sup> |   |                    |

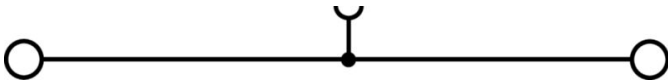
**클램프용 전선(추가 결선)**

|              |        |
|--------------|--------|
| 결선 유형, 추가 결선 | 스크류 결선 |
|--------------|--------|

**분류**

|             |             |             |             |
|-------------|-------------|-------------|-------------|
| ETIM 8.0    | EC000897    | ETIM 9.0    | EC000897    |
| ETIM 10.0   | EC000897    | ECLASS 14.0 | 27-25-01-01 |
| ECLASS 15.0 | 27-25-01-01 |             |             |

도면



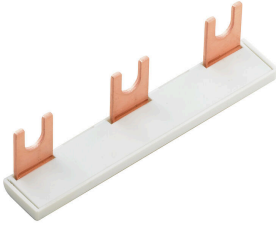
WDU 70N/35 IR

Weidmüller Interface GmbH & Co. KG  
Klingenbergstraße 26  
D-32758 Detmold  
Germany

www.weidmueller.com

액세서리

점프바



인접한 단자대에 전위를 분배 또는 증가시키는 것은 교차 연결을 통해 구현됩니다. 추가적인 결선 노력은 쉽게 피할 수 있습니다. 폴이 분리되더라도 단자대 블록의 접점 안정성은 여전히 보장됩니다. 당사의 포트폴리오는 모듈형 터미널 블록을 위한 플러그형 및 스크류형 점프바 시스템을 제공합니다.

일반 주문 데이터

|            |                            |   |
|------------|----------------------------|---|
| 유형         | WQV 70N/2                  | 버전  |
| 주문 번호      | <a href="#">9512240000</a> | 점프바 (단자대), 스크류, 은회색, 192 A, 극 수: 2, 피치(mm)(P): 20.50, |
| GTIN (EAN) | 4008190403928              | 절연: 아니요, 너비: 9.5 mm                                   |
| 수량         | 5 ST                       |   |
| 유형         | WQV 70N/3                  | 버전  |
| 주문 번호      | <a href="#">9512250000</a> | 점프바 (단자대), 스크류, 은회색, 192 A, 극 수: 3, 피치(mm)(P): 20.50, |
| GTIN (EAN) | 4008190403935              | 절연: 아니요, 너비: 9.5 mm                                   |
| 수량         | 5 ST                       |   |
| 유형         | WQV 70N/4                  | 버전  |
| 주문 번호      | <a href="#">9531290000</a> | 점프바 (단자대), 스크류, 은회색, 192 A, 극 수: 4, 피치(mm)(P): 20.50, |
| GTIN (EAN) | 4008190351243              | 절연: 아니요, 너비: 9.5 mm                                   |
| 수량         | 5 ST                       |   |

엔드 브래킷



바이드물러 제품군에는 단자대 레일에 영구적이고 안정적으로 마운트될 수 있도록 보장하고 미끄러짐을 방지하는 엔드 브래킷이 포함되어 있습니다. 스크류가 포함 또는 포함되지 않은 버전을 사용할 수 있습니다. 엔드 브래킷에는 마킹 옵션(그룹 마커용 포함)과 테스트 플러그 홀더가 포함되어 있습니다.

일반 주문 데이터

|            |                            |   |
|------------|----------------------------|---|
| 유형         | WEW 35/1                   | 버전  |
| 주문 번호      | <a href="#">1059000000</a> | 엔드 브래킷, 진한 베이지색, TS 35, V-2, Wemid, 너비: 12 mm, 100 °C |
| GTIN (EAN) | 4008190172282              |   |
| 수량         | 50 ST                      |   |

## WDU 70N/35 IR

**Weidmüller Interface GmbH & Co. KG**  
 Klingenbergstraße 26  
 D-32758 Detmold  
 Germany

www.weidmueller.com

## 액세서리

### 보조 연결

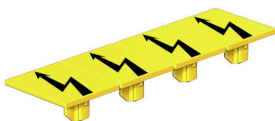


추가 결선을 통해 별도의 전압 탭이 가능합니다. 예를 들어, 이것은 메인 스위치 앞에 위치한 비상 전원공급장치에 사용하거나 단순히 응용 분야 내에서 추가 연결로 사용할 수 있습니다.

### 일반 주문 데이터

|            |                            |  |  |
|------------|----------------------------|--|--|
| 유형         | WZAD 70N                   | 버전                                       |  |
| 주문 번호      | <a href="#">1964830000</a> | 보조 결선 (단자대), 6 mm <sup>2</sup> , 결선 수: 1 |  |
| GTIN (EAN) | 4032248651474              |  |  |
| 수량         | 5 ST                       |  |  |

### 경고 커버



플래시 기호가 있는 경고 커버는 사람과 기계에 더 높은 안전을 제공합니다. 응용 분야 내에서 외부 전압을 표시해야 하는 경우에 사용됩니다.

### 일반 주문 데이터

|            |                            |  |  |
|------------|----------------------------|--|--|
| 유형         | WAD 20 GE WSD              | 버전   |  |
| 주문 번호      | <a href="#">9512260000</a> | 단자대 마킹, 노란색, 피치(mm)(P): 18.00, 인쇄 문자: 기호, 수평 |  |
| GTIN (EAN) | 4008190403942              |  |  |
| 수량         | 10 ST                      |  |  |

### 소켓 렌치 세트

완전 강화 고합금 크로미움-바나듐 스틸 재질의 Allen 키, DIN ISO 2936 L(DIN 911) 준수, 고품질 제련 표면.



### 일반 주문 데이터

|            |                            |                 |  |
|------------|----------------------------|-----------------|--|
| 유형         | TH-S 9-40                  | 버전              |  |
| 주문 번호      | <a href="#">9008880000</a> | socket wrenches |  |
| GTIN (EAN) | 4032248266630              |                 |  |
| 수량         | 1 ST                       |                 |  |

WDU 70N/35 IR

**Weidmüller Interface GmbH & Co. KG**  
 Klingenbergstraße 26  
 D-32758 Detmold  
 Germany

www.weidmueller.com

액세서리

블랭크



Dekafix(DEK) 마커는 모든 도체와 플러그인 커넥터 및 전자 서브어셈블리용 범용 마커입니다. 시스템은 짧은 번호에 적합하며 인쇄 준비된 다양한 범위의 마커를 사용할 수 있습니다.

단 한 번의 작업 단계로 신속하게 설치할 수 있는 스트립 인쇄는 읽기 쉽고, 대비가 풍부하며, 다양한 너비에서 사용 가능합니다.

- 바로 사용할 수 있는 다양한 범위의 마커
- 빠른 설치를 위한 스트립 구성
- 커넥터 마커, 모든 바이드물러 케이블 커넥터에 적합
- 빈 MultiCard 또는 표준 인쇄 카드로 제공

맞춤 인쇄용: 귀하의 라벨링 사양에 대한 바이드물러의 라벨링 소프트웨어 M-Print PRO 또는 M-Print PRO Online(미설치)의 파일을 보내주십시오.

일반 주문 데이터

|            |                            |   |
|------------|----------------------------|---|
| 유형         | DEK 5/5 MC NE WS           | 버전  |
| 주문 번호      | <a href="#">1609801044</a> | Dekafix, 단자대 마커, 5 x 5 mm, 피치(mm)(P): 5.00 Weidmueller, 흰색            |
| GTIN (EAN) | 4008190397111              |   |
| 수량         | 1000 ST                    |   |
| 유형         | WS 12/5 MC NE WS           | 버전  |
| 주문 번호      | <a href="#">1609860000</a> | WS, 단자대 마커, 12 x 5 mm, 피치(mm)(P): 5.00 Weidmueller, Allen-Bradley, 흰색 |
| GTIN (EAN) | 4008190203481              |   |
| 수량         | 720 ST                     |   |

마커 홀더



마커 홀더는 5 또는 5.1 mm의 피치를 갖는 표준 마커를 추가로 장착할 수 있게 해줍니다. 앵글 홀더를 옵션으로 함께 스냅하면 Klippon® Connect 모듈식 단자대의 모든 표준 마킹 채널에 장착이 가능합니다. 피팅 마커 유형은 지정 마커 홀더의 각 부속품 아래에서 찾을 수 있습니다.

일반 주문 데이터

|            |                            |             |
|------------|----------------------------|-------------|
| 유형         | BZT 1 WS 10/5              | 버전          |
| 주문 번호      | <a href="#">1805490000</a> | 액세서리, 마커 홀더 |
| GTIN (EAN) | 4032248270231              |             |
| 수량         | 100 ST                     |             |
| 유형         | BZT 1 ZA WS 10/5           | 버전          |
| 주문 번호      | <a href="#">1805520000</a> | 액세서리, 마커 홀더 |
| GTIN (EAN) | 4032248270248              |             |
| 수량         | 100 ST                     |             |

WS 12/5



WS/ DEK

MultiMark 단자대 마커는 2개의 구성 요소로 만들어진 혁신적 복합재를 사용합니다. 마커의 경질 하단부는 커넥터에 안전하게 고정됩니다. 표면을 탄성 소재로 마감하여 장착이 간편합니다. 특수 천공된 재질을 사용해 스트립은 간격에 발생하는 약간의 편차를 수용할 수 있도록 늘어납니다(이 편차는 늘어나는 경향이 있으며, 특히 긴 단자대 블록일 경우 그 정도가 큼). 추가 장점: 표면 재질은 탁월한 인쇄 적성으로 인해 내구성 및 내마모성이 뛰어난 라벨링을 보장합니다. 300 dpi의 인쇄 해상도로 가독성이 매우 좋은 글자를 출력합니다.

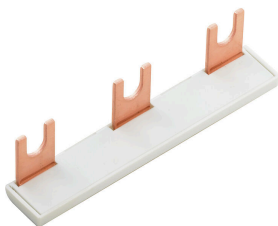
MultiMark 사용 혜택

- 바이드몰러 모듈형 단자대 블록에 호환 사용 가능
- 견고하고 내구성이 우수한 인쇄
- 연속 스트립으로 설치 시간 절감
- 혁신적 복합소재 사용으로 간편한 장착
- 최적의 가독성을 위한 대형의 라벨 입력란
- 제조사 독립성으로 인한 높은 수준의 유연성

일반 주문 데이터

|            |                            |    |  |
|------------|----------------------------|----|--|
| 유형         | WS 12/5 MM WS              | 버전 |  |
| 주문 번호      | <a href="#">2007190000</a> |    | WS, 단자대 마커, 12 x 5 mm, Weidmueller, 흰색 |
| GTIN (EAN) | 4050118392036              |    |  |
| 수량         | 800 ST                     |    |  |

점프바



인접한 단자대에 전위를 분배 또는 증가시키는 것은 교차 연결을 통해 구현됩니다. 추가적인 결선 노력은 쉽게 피할 수 있습니다. 풀이 분리되더라도 단자대 블록의 점점 안정성은 여전히 보장됩니다. 당사의 포트폴리오는 모듈형 터미널 블록을 위한 플러그형 및 스크루형 점프바 시스템을 제공합니다.

일반 주문 데이터

|            |                            |    |   |
|------------|----------------------------|----|---|
| 유형         | WQB PEN 70N                | 버전 |   |
| 주문 번호      | <a href="#">1079700000</a> |    | 점프바 (단자대), 스크류, 은회색, 192 A, 극 수: 2, 피치(mm)(P): 20.50, |
| GTIN (EAN) | 4008190370114              |    | 절연: 아니요, 너비: 30.4 mm                                  |
| 수량         | 5 ST                       |    |   |