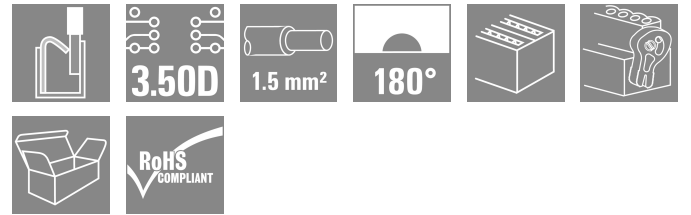
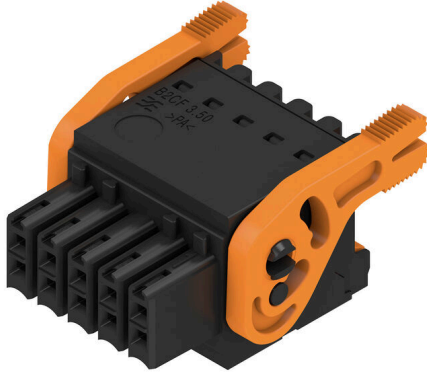


**B2CF 3.50/10/180LH SN BK BX**

**Weidmüller Interface GmbH & Co. KG**  
 Klingenbergstraße 26  
 D-32758 Detmold  
 Germany

www.weidmueller.com

제품 이미지



- PUSH IN 스프링 결선을 사용하는 2줄의 암형 플러그
- 준비된 와이어를 삽입하기만 하면 완료됩니다.
  - 와이어 엔트리 영역 및 취급 영역이 분명하게 분리되어 있으므로
  - 직관적인 사용이 가능
  - 단자대 접점을 열기 위한 통합 푸시 버튼
  - 높이가 낮기 때문에 콤포넌트 밀도가 높음
  - 옵션: 바이드물러의 탈착 래치(LR) 및 탈착 레버(LH)를 사용하는 경우 공구 없이도 잠금과 해제 가능

일반 주문 데이터

|            |                                                                                        |
|------------|----------------------------------------------------------------------------------------|
| 버전         | PCB 플러그인 커넥터, 암형 플러그, 3.50 mm, 극수: 10, 180°, 액추에이터 탑재 PUSH IN, 클램프 범위, 최대: 1.5 mm², 박스 |
| 주문 번호      | <a href="#">1375740000</a>                                                             |
| 유형         | B2CF 3.50/10/180LH SN BK BX                                                            |
| GTIN (EAN) | 4050118176551                                                                          |
| 수량         | 72 items                                                                               |
| 제품 데이터     | IEC: 320 V / 13.4 A / 0.14 - 1.5 mm²<br>UL: 300 V / 9.5 A / AWG 30 - AWG 16            |
| 패키징        | 박스                                                                                     |

**B2CF 3.50/10/180LH SN BK BX**

**Weidmüller Interface GmbH & Co. KG**  
 Klingenbergstraße 26  
 D-32758 Detmold  
 Germany

www.weidmueller.com

기술 데이터

승인

승인



|                       |                         |
|-----------------------|-------------------------|
| ROHS                  | 준수                      |
| UL File Number Search | <a href="#">UL 웹사이트</a> |
| 인증 번호(cURus)          | E60693                  |

치수 및 중량

|     |          |         |             |
|-----|----------|---------|-------------|
| 깊이  | 29.9 mm  | 깊이 (인치) | 1.1772 inch |
| 높이  | 17.25 mm | 높이 (인치) | 0.6791 inch |
| 너비  | 24.4 mm  | 폭 (인치)  | 0.9606 inch |
| 순중량 | 7.31 g   |         |             |

환경 제품 규정 준수

|            |                            |
|------------|----------------------------|
| RoHS 준수 상태 | 준수, 예외 미존재                 |
| REACH SVHC | 0.1 wt% 이상의 SVHC 없음        |
| 제품 탄소 발자국  | 요람에서 게이트까지 0.174 kg CO2eq. |

시스템 매개변수

|                             |                                      |                           |           |
|-----------------------------|--------------------------------------|---------------------------|-----------|
| 제품군                         | OMNIMATE 시그널 - 시리즈 B2C/S2C 3.50 - 2층 | 결선 유형                     | 필드 결선     |
| 와이어 결선 방식                   | 액추에이터 탑재 PUSH IN                     | 피치(mm)(P)                 | 3.50 mm   |
| 피치(인치)(P)                   | 0.138 "                              | 도체 아웃렛 방향                 | 180°      |
| 극 수                         | 10                                   | L1(mm)                    | 14.00 mm  |
| L1(인치)                      | 0.551 "                              | 행 수                       | 1         |
| 핀 시리즈 수량                    | 2                                    | 정격 단면적                    | 15 mm²    |
| DIN VDE 57 106에 따른 터치 안전 보호 | 손가락 터치 안전                            | DIN VDE 0470에 따른 터치 안전 보호 | IP20 플러그드 |
| 보호 등급                       | IP20, 완전하게 마운트된 경우                   | 코딩 가능                     | 예         |
| 탈피 길이                       | 10 mm                                | 스크류드라이버 블레이드              | 0.4 x 2.5 |
| 스크류드라이버 블레이드 표준             | DIN 5264                             | 플러그 주기                    | 25        |
| 플러깅 힘/폴, 최대                 | 5 N                                  | 당기는 힘 / 폴, 최대             | 5 N       |

자재 데이터

|               |             |                                           |                            |
|---------------|-------------|-------------------------------------------|----------------------------|
| 절연재           | PA 66 GF 30 | 컬러 코드                                     | 검정                         |
| 작동 요소의 색상     | 주황색         | 컬러 차트(유사)                                 | RAL 9011                   |
| 절연재 그룹        | II          | CTI(Comparative Tracking Index, 비교 추적 지수) | ≥ 600                      |
| 절연 저항         | ≥ 108 Ω     | Moisture Level (MSL)                      |                            |
| UL 94 가연성 등급  | V-0         | 접점 재질                                     | 구리 합금                      |
| 접점 표면         | 주석 도금       | 플러그 접점의 레이어 구조                            | 2...5 µm Sn hot-dip tinned |
| 보관 온도, 최소     | -40 °C      | 보관 온도, 최대                                 | 70 °C                      |
| 작동 온도, 최소     | -50 °C      | 작동 온도, 최대                                 | 120 °C                     |
| 온도 범위, 설치, 최소 | -40 °C      | 온도 범위, 설치, 최대                             | 120 °C                     |

결선에 적합한 컨덕터

|            |          |
|------------|----------|
| 클램프 범위, 최소 | 0.14 mm² |
| 클램프 범위, 최대 | 1.5 mm²  |

**B2CF 3.50/10/180LH SN BK BX**

**Weidmüller Interface GmbH & Co. KG**  
 Klingenbergstraße 26  
 D-32758 Detmold  
 Germany

www.weidmueller.com

기술 데이터

|                                   |                      |              |                                 |
|-----------------------------------|----------------------|--------------|---------------------------------|
| 결선 단면규격 AWG, 최소                   | AWG 30               |              |                                 |
| 결선 단면규격 AWG, 최대                   | AWG 16               |              |                                 |
| 단선, 최소 H05(07) V-U                | 0.14 mm <sup>2</sup> |              |                                 |
| 단선, 최대 H05(07) V-U                | 1.5 mm <sup>2</sup>  |              |                                 |
| 연선, 최소 H05(07) V-K                | 0.14 mm <sup>2</sup> |              |                                 |
| 연선, 최대 H05(07) V-K                | 1.5 mm <sup>2</sup>  |              |                                 |
| 플라스틱 소매 페럴 포함, DIN 46228 pt 4, 최소 | 0.14 mm <sup>2</sup> |              |                                 |
| 플라스틱 소매 페럴 포함, DIN 46228 pt 4, 최대 | 1 mm <sup>2</sup>    |              |                                 |
| 와이어 엔드 페럴 포함, DIN 46228 pt 1, 최소  | 0.14 mm <sup>2</sup> |              |                                 |
| 페럴 포함, DIN 46228 pt 1, 최대         | 1.5 mm <sup>2</sup>  |              |                                 |
| 클램프형 도체                           | 도체 결선 단면적            | 공칭           | 0.14 mm <sup>2</sup>            |
|                                   | 와이어 종단 페룰            | 탈피 길이        | 공칭 10 mm                        |
|                                   |                      | 권장 와이어 종단 페룰 | <a href="#">H0.14/12 GR SV</a>  |
|                                   | 도체 결선 단면적            | 공칭           | 0.25 mm <sup>2</sup>            |
| 와이어 종단 페룰                         | 탈피 길이                | 공칭           | 10 mm                           |
|                                   | 권장 와이어 종단 페룰         |              | <a href="#">H0.25/12 HBL SV</a> |
| 도체 결선 단면적                         | 공칭                   |              | 0.34 mm <sup>2</sup>            |
|                                   | 와이어 종단 페룰            | 탈피 길이        | 공칭 10 mm                        |
|                                   |                      | 권장 와이어 종단 페룰 | <a href="#">H0.34/12 TK SV</a>  |
|                                   | 도체 결선 단면적            | 공칭           | 0.5 mm <sup>2</sup>             |
| 와이어 종단 페룰                         | 탈피 길이                | 공칭           | 12 mm                           |
|                                   | 권장 와이어 종단 페룰         |              | <a href="#">H0.5/16 OR SV</a>   |
|                                   |                      | 탈피 길이        | 공칭 10 mm                        |
|                                   | 권장 와이어 종단 페룰         |              | <a href="#">H0.5/10</a>         |
| 도체 결선 단면적                         | 공칭                   |              | 0.75 mm <sup>2</sup>            |
|                                   | 와이어 종단 페룰            | 탈피 길이        | 공칭 12 mm                        |
|                                   |                      | 권장 와이어 종단 페룰 | <a href="#">H0.75/16 W SV</a>   |
|                                   |                      | 탈피 길이        | 공칭 10 mm                        |
| 권장 와이어 종단 페룰                      |                      |              | <a href="#">H0.75/10</a>        |
|                                   | 도체 결선 단면적            | 공칭           | 1                               |
| 와이어 종단 페룰                         | 탈피 길이                | 공칭           | 12 mm                           |
|                                   | 권장 와이어 종단 페룰         |              | <a href="#">H1.0/16 GE SV</a>   |
|                                   |                      | 탈피 길이        | 공칭 10 mm                        |
|                                   | 권장 와이어 종단 페룰         |              | <a href="#">H1.0/10</a>         |
| 도체 결선 단면적                         | 공칭                   |              | 1.5 mm <sup>2</sup>             |
|                                   | 와이어 종단 페룰            | 탈피 길이        | 공칭 10 mm                        |
|                                   |                      | 권장 와이어 종단 페룰 | <a href="#">H1.5/10</a>         |

참조 텍스트 플라스틱 칼라의 외경은 피치(P) 보다 커서는 안 됩니다, 페룰 길이는 제품과 정격 전압에 따라 선택합니다.

IEC 정격데이터

|                                   |                        |                                   |              |
|-----------------------------------|------------------------|-----------------------------------|--------------|
| 표준에 따라 시험완료                       | IEC 60664-1, IEC 61984 | 정격 전류, 극 수(Tu=20°C)               | 13.4 A       |
| 정격 전류, 최대 극 수(Tu=20°C)            | 10 A                   | 정격 전류, 극 수(Tu=40°C)               | 12 A         |
| 정격 전류, 최대 극 수(Tu=40°C)            | 9 A                    | 서지 전압 클래스 정격 전압 / 오염 등급           | 320 V II/2   |
| 서지 전압 클래스 정격 전압 / 오염 등급           | 160 V III/2            | 서지 전압 클래스 정격 전압 / 오염 등급           | 160 V III/3  |
| 서지 전압 클래스 정격 임펄스 전압 / 오염 등급 II/2  | 2.5 kV                 | 서지 전압 클래스 정격 임펄스 전압 / 오염 등급 III/2 | 2.5 kV       |
| 서지 전압 클래스 정격 임펄스 전압 / 오염 등급 III/3 | 2.5 kV                 | 단시간 내전류 저항                        | 3 x 1s, 80 A |

**B2CF 3.50/10/180LH SN BK BX**

**Weidmüller Interface GmbH & Co. KG**  
 Klingenbergstraße 26  
 D-32758 Detmold  
 Germany

www.weidmueller.com

기술 데이터

**CSA에 따른 정격 데이터**

|                      |                        |                      |                |
|----------------------|------------------------|----------------------|----------------|
| 협회(CSA)              | CSA                    | 인증 번호(CSA)           | 200039-1121690 |
| 정격 전압(사용 그룹 B / CSA) | 300 V                  | 정격 전압(사용 그룹 C / CSA) | 50 V           |
| 정격 전압(사용 그룹 D / CSA) | 300 V                  | 정격 전류(사용 그룹 B / CSA) | 9.5 A          |
| 정격 전류(사용 그룹 C / CSA) | 9.5 A                  | 정격 전류(사용 그룹 D / CSA) | 9.5 A          |
| 와이어 단면적, AWG, 최소     | AWG 30                 | 와이어 단면적, AWG, 최대     | AWG 16         |
| 승인값 참조               | 사양은 최대값, 상세정보 - 승인서 참조 |                      |                |

**UL 1059에 따른 정격 데이터**

|                          |                        |                          |        |
|--------------------------|------------------------|--------------------------|--------|
| 협회(cURus)                | CURUS                  | 인증 번호(cURus)             | E60693 |
| 정격 전압(사용 그룹 B / UL 1059) | 300 V                  | 정격 전압(사용 그룹 C / UL 1059) | 50 V   |
| 정격 전압(사용 그룹 D / UL 1059) | 300 V                  | 정격 전류(사용 그룹 B / UL 1059) | 9.5 A  |
| 정격 전류(사용 그룹 C / UL 1059) | 9.5 A                  | 정격 전류(사용 그룹 D / UL 1059) | 9.5 A  |
| 와이어 단면적, AWG, 최소         | AWG 30                 | 와이어 단면적, AWG, 최대         | AWG 16 |
| 승인값 참조                   | 사양은 최대값, 상세정보 - 승인서 참조 |                          |        |

**패키징**

|       |           |        |           |
|-------|-----------|--------|-----------|
| 패키징   | 박스        | VPE 길이 | 350.00 mm |
| VPE 폭 | 138.00 mm | VPE 높이 | 46.00 mm  |

**유형 테스트**

|                    |        |                                                                   |
|--------------------|--------|-------------------------------------------------------------------|
| 테스트: 표시 내구성        | 표준     | IEC 61984 섹션 6.2 및 7.3.2 / 10.11, IEC 60068-2-70 / 12.95에서 패턴 가져옴 |
|                    | 테스트    | 원산지 표시, 유형 식별, 피치, 재질 유형, 날짜 시계, 승인 마킹 UL, 승인 마킹 cULus            |
|                    | 평가     | 사용 가능                                                             |
|                    | 테스트    | 내구성                                                               |
|                    | 평가     | 통과                                                                |
| 테스트: 접속 오류(비호환성)   | 표준     | IEC 61984 섹션 6.3 및 6.9.1 / 10.11, IEC 60512-13-5 / 02.06          |
|                    | 테스트    | 180 회전, 코딩 요소 불포함                                                 |
|                    | 평가     | 통과                                                                |
|                    | 테스트    | 180° 회전, 코딩 요소 포함                                                 |
|                    | 평가     | 통과                                                                |
| 테스트: 클램프 사용 가능한 단면 | 표준     | IEC 60999-1 섹션 7 및 9.1 / 11.99, IEC 60947-1 섹션 8.2.4.5.1 / 03.11  |
|                    | 컨덕터 유형 | 컨덕터 유형 및 컨덕터 경질 0.14 mm <sup>2</sup> 단면                           |
|                    |        | 컨덕터 유형 및 컨덕터 꼬임 0.14 mm <sup>2</sup> 단면                           |
|                    |        | 컨덕터 유형 및 컨덕터 경질 1.5 mm <sup>2</sup> 단면                            |
|                    |        | 컨덕터 유형 및 컨덕터 꼬임 1.5 mm <sup>2</sup> 단면                            |
|                    |        | 컨덕터 유형 및 컨덕터 AWG 26/1 단면                                          |
|                    |        | 컨덕터 유형 및 컨덕터 AWG 26/19 단면                                         |
|                    |        | 컨덕터 유형 및 컨덕터 AWG 16/1 단면                                          |
|                    |        | 컨덕터 유형 및 컨덕터 AWG 16/19 단면                                         |

**B2CF 3.50/10/180LH SN BK BX**

**Weidmüller Interface GmbH & Co. KG**  
 Klingenbergstraße 26  
 D-32758 Detmold  
 Germany

기술 데이터

www.weidmueller.com

|                           |        |                            |
|---------------------------|--------|----------------------------|
| 컨덕터의 손상 및 의도치 않은 느슨해짐 테스트 | 평가     | 통과                         |
|                           | 표준     | IEC 60999-1 섹션 9.4 / 11.99 |
|                           | 요구 사항  | 0.2 kg                     |
|                           | 컨덕터 유형 | 컨덕터 유형 및 컨덕터 AWG 26/1 단면   |
|                           |        | 컨덕터 유형 및 컨덕터 AWG 26/19 단면  |
|                           | 평가     | 통과                         |
|                           | 요구 사항  | 0.3 kg                     |
|                           | 컨덕터 유형 | 컨덕터 유형 및 컨덕터 H05V-U0.75 단면 |
|                           |        | 컨덕터 유형 및 컨덕터 H05V-K0.75 단면 |
|                           | 평가     | 통과                         |
|                           | 요구 사항  | 0.4 kg                     |
|                           | 컨덕터 유형 | 컨덕터 유형 및 컨덕터 H07V-U1.5 단면  |
| 컨덕터 유형 및 컨덕터 H07V-K1.5 단면 |        |                            |
| 컨덕터 유형 및 컨덕터 AWG 16/1 단면  |        |                            |
| 컨덕터 유형 및 컨덕터 AWG 16/19 단면 |        |                            |
| 플아웃 테스트                   | 평가     | 통과                         |
|                           | 표준     | IEC 60999-1 섹션 9.5 / 11.99 |
|                           | 요구 사항  | ≥10 N                      |
|                           | 컨덕터 유형 | 컨덕터 유형 및 컨덕터 AWG 26/1 단면   |
|                           |        | 컨덕터 유형 및 컨덕터 AWG 26/19 단면  |
|                           | 평가     | 통과                         |
|                           | 요구 사항  | ≥20 N                      |
|                           | 컨덕터 유형 | 컨덕터 유형 및 컨덕터 H05V-U0.75 단면 |
|                           |        | 컨덕터 유형 및 컨덕터 H05V-K0.75 단면 |
|                           | 평가     | 통과                         |
|                           | 요구 사항  | ≥40 N                      |
|                           | 컨덕터 유형 | 컨덕터 유형 및 컨덕터 H07V-U1.5 단면  |
| 컨덕터 유형 및 컨덕터 H07V-K1.5 단면 |        |                            |
| 컨덕터 유형 및 컨덕터 AWG 16/1 단면  |        |                            |
| 컨덕터 유형 및 컨덕터 AWG 16/19 단면 |        |                            |
| 평가                        | 통과     |                            |

중요 참고 사항

|        |                                                                                                                                                                                                                                                                                                                                                                                                                                                                                                                                                                                                                                                                                      |
|--------|--------------------------------------------------------------------------------------------------------------------------------------------------------------------------------------------------------------------------------------------------------------------------------------------------------------------------------------------------------------------------------------------------------------------------------------------------------------------------------------------------------------------------------------------------------------------------------------------------------------------------------------------------------------------------------------|
| IPC 준수 | 적합성:본 제품은 국제 공인 표준 및 기준에 따라 개발, 제조 및 납품되고, 해당 데이터 시트에 명시된 보증 특성을 준수하며 IPC-A-610 "Class 2"에 따른 디자인 특성을 충족합니다. 본 제품에 대한 추가 클레임은 요청 시 검토할 수 있습니다.                                                                                                                                                                                                                                                                                                                                                                                                                                                                                                                                       |
| 참고 사항  | <ul style="list-style-type: none"> <li>• Additional variants on request</li> <li>• Gold-plated contact surfaces on request</li> <li>• Rated current related to rated cross-section &amp; min. No. of poles.</li> <li>• Crimp shape A for wire-end ferrules with crimping tools PZ 1,5 (order no. 9005990000) or PZ 6/5 (order no. 9011460000) for larger wire cross-sections recommended.</li> <li>• P on drawing = pitch</li> <li>• Rated data refer only to the component itself. Clearance and creepage distances to other components are to be designed in accordance with the relevant application standards.</li> <li>• Max. outer diameter of the conductor 2.6 mm</li> </ul> |

## B2CF 3.50/10/180LH SN BK BX

**Weidmüller Interface GmbH & Co. KG**  
Klingenbergstraße 26  
D-32758 Detmold  
Germany

[www.weidmueller.com](http://www.weidmueller.com)

## 기술 데이터

- In accordance with IEC 61984, OMNIMATE-connectors are connectors without breaking capacity (COC). During designated use, connectors are not allowed to be engaged or disengaged when live or under load
- Long term storage of the product with average temperature of 50 °C and maximum humidity 70%, 36 months

### 분류

|             |             |             |             |
|-------------|-------------|-------------|-------------|
| ETIM 8.0    | EC002638    | ETIM 9.0    | EC002638    |
| ETIM 10.0   | EC002638    | ECLASS 14.0 | 27-46-02-02 |
| ECLASS 15.0 | 27-46-02-02 |             |             |

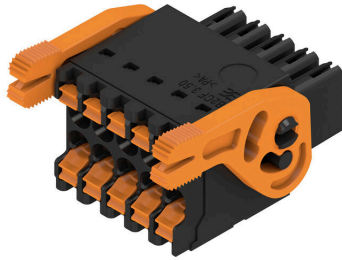
**B2CF 3.50/10/180LH SN BK BX**

**Weidmüller Interface GmbH & Co. KG**  
 Klingenbergstraße 26  
 D-32758 Detmold  
 Germany

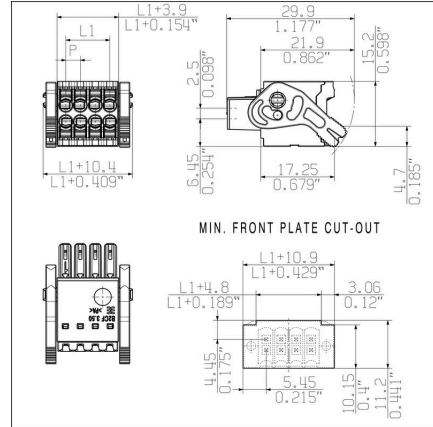
도면

www.weidmueller.com

제품 이미지



Dimensional drawing



Graph



제품 장점



Solid PUSH IN contactSafe and durable

도면

제품 장점



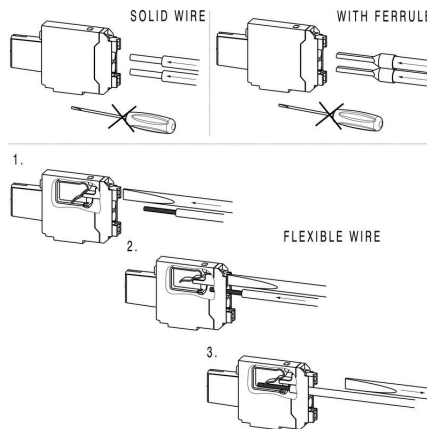
Large connection cross-section  
Up to 1.5 mm possible with ease

제품 장점



Fast PUSH IN connection  
Tool-free and touch-safe

사용 예



**B2CF 3.50/10/180LH SN BK BX**

**Weidmüller Interface GmbH & Co. KG**  
 Klingenbergstraße 26  
 D-32758 Detmold  
 Germany

www.weidmueller.com

액세서리

코딩 부품



연결될 것으로 가정된 부분만 결선: 올바른 위치에 올바른 결선.  
 코딩 요소와 잠금 장치는 제조 공정 및 작동 중 연결 요소를 명확하게 구분합니다.  
 코딩 요소와 잠금 장치는 조립 전 또는 케이블 조립 단계에서 삽입됩니다. Weidmüller 대안: 납땜 전에 사전 코딩할 다양한 구성기를 사용한 온라인 구성.  
 회로 보드에서 올바르지 않은 조립과 결선 요소의 올바르지 않은 플래깅이 더 이상 일어나지 않습니다.  
 이점: 제조 동안 문제해결 과정이 없으며 사용자에게 의한 작동 오류가 없습니다.

일반 주문 데이터

|            |                            |                                        |  |
|------------|----------------------------|----------------------------------------|--|
| 유형         | B2L/S2L 3.50 KO BK BX      | 버전                                     |  |
| 주문 번호      | <a href="#">1849740000</a> | PCB 플러그인 커넥터, 액세서리, 코딩 요소, 검정, 극 수: 1  |  |
| GTIN (EAN) | 4032248378203              |                                        |  |
| 수량         | 100 ST                     |                                        |  |
| 유형         | B2L/S2L 3.50 KO OR BX      | 버전                                     |  |
| 주문 번호      | <a href="#">1849730000</a> | PCB 플러그인 커넥터, 액세서리, 코딩 요소, 주황색, 극 수: 1 |  |
| GTIN (EAN) | 4032248378197              |                                        |  |
| 수량         | 100 ST                     |                                        |  |

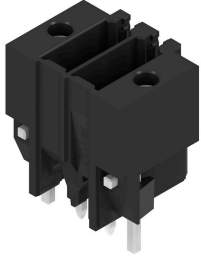
**B2CF 3.50/10/180LH SN BK BX**

**Weidmüller Interface GmbH & Co. KG**  
 Klingenbergstraße 26  
 D-32758 Detmold  
 Germany

www.weidmueller.com

대응물

**S2C-SMT 3.50/180LF Box**



- 내고온성 핀 헤더.
- 접촉 안저
  - 암형 플러그 B2CF 3.50 PUSH IN에 플러깅 가능
  - 플러그인 방향은 회로 보드에 평행하거나 수직임 (180°/90°)
  - 하우징 variant: 피쇄(G) 및 솔더 플랜지(LF) 포함
  - 박스 포장(BX) 또는 정전기 방지, 테이프릴(RL) 포장
  - 리플로우 및 웨이브 용접 응용 분야에 적합
  - 1.5 mm 또는 3.5 mm의 핀 길이

일반 주문 데이터

|            |                            |                                                        |
|------------|----------------------------|--------------------------------------------------------|
| 유형         | S2C-SMT 3.50/10/180LF 3... | 버전                                                     |
| 주문 번호      | <a href="#">1290250000</a> | PCB 플러그인 커넥터, 수형 헤더, 용접 플랜지, THT/THR 용접 결선,            |
| GTIN (EAN) | 4050118083477              | 3.50 mm, 극 수: 10, 180°, 솔더 핀 길이(l): 3.5 mm, 주석 도금, 검정, |
| 수량         | 72 ST                      | 박스                                                     |

**S2C-SMT 3.50/180LF Tape**



- 내고온성 핀 헤더.
- 접촉 안저
  - 암형 플러그 B2CF 3.50 PUSH IN에 플러깅 가능
  - 플러그인 방향은 회로 보드에 평행하거나 수직임 (180°/90°)
  - 하우징 variant: 피쇄(G) 및 솔더 플랜지(LF) 포함
  - 박스 포장(BX) 또는 정전기 방지, 테이프릴(RL) 포장
  - 리플로우 및 웨이브 용접 응용 분야에 적합
  - 1.5 mm 또는 3.5 mm의 핀 길이

일반 주문 데이터

|            |                            |                                                        |
|------------|----------------------------|--------------------------------------------------------|
| 유형         | S2C-SMT 3.50/10/180LF 1... | 버전                                                     |
| 주문 번호      | <a href="#">1358670000</a> | PCB 플러그인 커넥터, 수형 헤더, 용접 플랜지, THT/THR 용접 결선,            |
| GTIN (EAN) | 4050118161434              | 3.50 mm, 극 수: 10, 180°, 솔더 핀 길이(l): 1.5 mm, 주석 도금, 검정, |
| 수량         | 175 ST                     | Tape                                                   |
| 유형         | S2C-SMT 3.50/10/180LF 3... | 버전                                                     |
| 주문 번호      | <a href="#">1358570000</a> | PCB 플러그인 커넥터, 수형 헤더, 용접 플랜지, THT/THR 용접 결선,            |
| GTIN (EAN) | 4050118161199              | 3.50 mm, 극 수: 10, 180°, 솔더 핀 길이(l): 3.5 mm, 주석 도금, 검정, |
| 수량         | 175 ST                     | Tape                                                   |

**S2C-SMT 3.50/90LF Box**



- 내고온성 수형 헤더
- 접촉 보호
  - 암형 플러그 B2CF 3.50 PUSH IN에 플러깅 가능
  - 플러그인 방향은 회로 보드에 평행하거나 수직임 (180°/90°)
  - 하우징 variant: 피쇄(G) 및 솔더 플랜지(LF) 포함
  - 박스(BX) 또는 정전기 방지 릴 테이프(RL)로 포장
  - 리플로우 및 웨이브 솔더링에 적합
  - 응용 분야
  - 1.5 mm 또는 3.2 mm의 핀 길이

**B2CF 3.50/10/180LH SN BK BX**

**Weidmüller Interface GmbH & Co. KG**  
 Klingenbergstraße 26  
 D-32758 Detmold  
 Germany

www.weidmueller.com

대응물

일반 주문 데이터

|            |                            |                                                       |
|------------|----------------------------|-------------------------------------------------------|
| 유형         | S2C-SMT 3.50/10/90LF 1...  | 버전                                                    |
| 주문 번호      | <a href="#">1289870000</a> | PCB 플러그인 커넥터, 수형 헤더, 용접 플랜지, THT/THR 용접 결선,           |
| GTIN (EAN) | 4050118083705              | 3.50 mm, 극 수: 10, 90°, 솔더 핀 길이(l): 1.5 mm, 주석 도금, 검정, |
| 수량         | 72 ST                      | 박스                                                    |
| 유형         | S2C-SMT 3.50/10/90LF 3...  | 버전                                                    |
| 주문 번호      | <a href="#">1289480000</a> | PCB 플러그인 커넥터, 수형 헤더, 용접 플랜지, THT/THR 용접 결선,           |
| GTIN (EAN) | 4050118081787              | 3.50 mm, 극 수: 10, 90°, 솔더 핀 길이(l): 3.2 mm, 주석 도금, 검정, |
| 수량         | 72 ST                      | 박스                                                    |

**S2C-SMT 3.50/90LF Tape**



내고온성 수형 헤더

- 접촉 보호
- 암형 플러그 B2CF 3.50 PUSH IN에 플러깅 가능
- 플러그인 방향은 회로 보드에 평행하거나 수직임 (180°/90°)
- 하우징 variant: 펌쇄(G) 및 솔더 플랜지(LF) 포함
- 박스(BX) 또는 정전기 방지 릴 테이프(RL)로 포장
- 리플로우 및 웨이브 솔더링에 적합
- 응용 분야
- 1.5 mm 또는 3.2 mm의 핀 길이

일반 주문 데이터

|            |                            |                                                       |
|------------|----------------------------|-------------------------------------------------------|
| 유형         | S2C-SMT 3.50/10/90LF 1...  | 버전                                                    |
| 주문 번호      | <a href="#">1359120000</a> | PCB 플러그인 커넥터, 수형 헤더, 용접 플랜지, THT/THR 용접 결선,           |
| GTIN (EAN) | 4050118161922              | 3.50 mm, 극 수: 10, 90°, 솔더 핀 길이(l): 1.5 mm, 주석 도금, 검정, |
| 수량         | 235 ST                     | Tape                                                  |
| 유형         | S2C-SMT 3.50/10/90LF 3...  | 버전                                                    |
| 주문 번호      | <a href="#">1358950000</a> | PCB 플러그인 커넥터, 수형 헤더, 용접 플랜지, THT/THR 용접 결선,           |
| GTIN (EAN) | 4050118162011              | 3.50 mm, 극 수: 10, 90°, 솔더 핀 길이(l): 3.2 mm, 주석 도금, 검정, |
| 수량         | 235 ST                     | Tape                                                  |

**S2CD-THR 3.50/90LF**



부품 밀도의 새로운 기준: 가상 0.875mm 피치 - 1mm 기준<sup>2</sup> 입출력 연결

표준 IP20 센서 인터페이스용 3.5mm 피치 4열 이열 수 커넥터

더블 팩으로 선보이는 S2L - 표준을 뛰어넘는 제품:

- 각 3.5mm 너비, 1mm<sup>2</sup> 와이어 사이즈를 위한 4개의 I/O 접점
  - 강제 맞춤의 박스 형상으로 최대 안정성이 보장됨
  - 솔더 플랜지로 스크류를 사용할 필요가 없음
- 적음은 또 다른 많음을 의미합니다 - 응용을 위한 기본 이점:
- 회로 보드에서 75% 공간 절약
  - 솔더 플랜지는 공정 비용을 절감함
  - 솔더링 지점에서 기계적 부하 감소
  - 전면 판넬에 디스플레이를 위한 추가 공간, 예를 들어 완성도 향상에 기여하는 "작은" 요소: 동일한 설치 공간에서 추가 기능 또는 동일한 기능 범위로 더욱 컴팩트한 장치.

**B2CF 3.50/10/180LH SN BK BX**

**Weidmüller Interface GmbH & Co. KG**  
 Klingenbergstraße 26  
 D-32758 Detmold  
 Germany

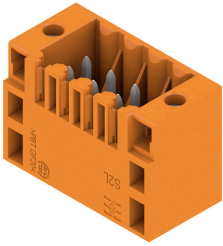
www.weidmueller.com

대응물

일반 주문 데이터

|            |                            |                                                       |
|------------|----------------------------|-------------------------------------------------------|
| 유형         | S2CD-THR 3.50/20/90LF 3... | 버전                                                    |
| 주문 번호      | <a href="#">1357930000</a> | PCB 플러그인 커넥터, 수형 헤더, 용접 플랜지, THT/THR 용접 결선,           |
| GTIN (EAN) | 4050118160741              | 3.50 mm, 극 수: 20, 90°, 솔더 핀 길이(l): 3.2 mm, 주석 도금, 검정, |
| 수량         | 20 ST                      | 박스                                                    |

**S2L 3.50/180F**

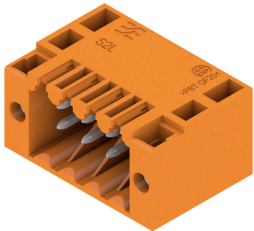


퍼 쇄형 또는 플랜지 버전으로 제공되는 직선, 이중 핀 헤더 (요청 시 개방형 핀 헤더 제공) 웨이브 용접을 위해 설계된 3.5 mm 핀 길이의 수형 헤더가 상자에 포함되어 있습니다. 이 제품은 PCB에 스크류로 고정할 수 있습니다. 수형 헤더는 라벨링을 위한 공간을 제공하며 코딩이 가능합니다.

일반 주문 데이터

|            |                            |                                                 |
|------------|----------------------------|-------------------------------------------------|
| 유형         | S2L 3.50/10/180F 3.5SN ... | 버전                                              |
| 주문 번호      | <a href="#">1729450000</a> | PCB 플러그인 커넥터, 수형 헤더, 플랜지, THT 용접 결선, 3.50 mm, 극 |
| GTIN (EAN) | 4032248040872              | 수: 10, 180°, 솔더 핀 길이(l): 3.5 mm, 주석 도금, 주황색, 박스 |
| 수량         | 72 ST                      |                                                 |

**S2L 3.50/90F**



경사진 2층 핀 헤더는 퍼 쇄 측면 또는 플랜지 포함 형태로 제공됩니다(요청 시 개방 측면 핀 헤더). 3.5 mm 핀이 있는 핀 헤더는 웨이브 솔더링을 위해 설계되어 있으며 상자로 포장됩니다. 이 제품은 PCB에 스크류로 고정할 수 있습니다. 핀 헤더는 라벨링을 위한 공간을 제공하며 코딩될 수 있습니다.

일반 주문 데이터

|            |                            |                                                 |
|------------|----------------------------|-------------------------------------------------|
| 유형         | S2L 3.50/10/90F 3.5SN B... | 버전                                              |
| 주문 번호      | <a href="#">1728650000</a> | PCB 플러그인 커넥터, 수형 헤더, 플랜지, THT 용접 결선, 3.50 mm, 극 |
| GTIN (EAN) | 4032248040117              | 수: 10, 90°, 솔더 핀 길이(l): 3.5 mm, 주석 도금, 검정, 박스   |
| 수량         | 72 ST                      |                                                 |
| 유형         | S2L 3.50/10/90F 3.5SN O... | 버전                                              |
| 주문 번호      | <a href="#">1728490000</a> | PCB 플러그인 커넥터, 수형 헤더, 플랜지, THT 용접 결선, 3.50 mm, 극 |
| GTIN (EAN) | 4032248039975              | 수: 10, 90°, 솔더 핀 길이(l): 3.5 mm, 주석 도금, 주황색, 박스  |
| 수량         | 72 ST                      |                                                 |