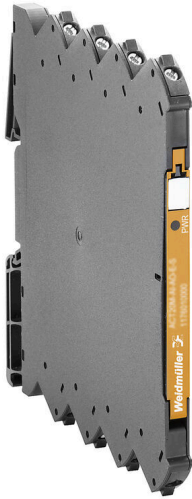


ACT20M-TCI-AO-S

Weidmüller Interface GmbH & Co. KG
 Klingenbergstraße 26
 D-32758 Detmold
 Germany

www.weidmueller.com

제품 이미지



ACT20M: 슬림 솔루션

- 안전하고 공간을 절약하는 (6 mm) 절연 및 변환
- CH20M 마운팅 레일 버스를 통한 신속한 전원 공급장치 설치
- DIP 스위치 또는 FDT/DTM 소프트웨어를 통한 간편한 구성
- ATEX, IECEX, GL, DNV 등과 같은 광범위한 규격 승인
- 높은 간섭 저항

일반 주문 데이터

버전	온도 컨버터, 써모커플, 갈바닉 절연 적용, 입력 : 온도, 써모커플, 출력 : I / U
주문 번호	1375480000
유형	ACT20M-TCI-AO-S
GTIN (EAN)	4050118259650
수량	1 items

기술 데이터

승인

승인	     		
ROHS	준수		
UL File Number Search	UL 웹사이트		
인증 번호(cULus)	E337701		

치수 및 중량

깊이	114.3 mm	깊이 (인치)	4.5 inch
높이	112.5 mm	높이 (인치)	4.4291 inch
너비	6.1 mm	폭 (인치)	0.2402 inch
순중량	84 g		

온도

보관 온도	-40 °C...85 °C	작동 온도	-25 °C...70 °C
작동 온도에서 습도	0 ~ 95 %(응결 없음)	습도	40 °C / 93 % 상대 습도, 비응축

장애 확률

MTBF	147 a
------	-------

환경 제품 규정 준수

RoHS 준수 상태	준수, 예외 존재
RoHS 면제(해당되거나 알려진 경우)	7a, 7cl
REACH SVHC	Lead 7439-92-1
SCIP	2f6dd957-421a-46db-a0c2-cf1609156924

입력

센서	Thermocouples: J, K	수량 입력	1
온도 입력 범위	구성 가능, J: (-100...+1200 °C), K: (-180...+1372 °C), 최소 측정 범위 50°C (TC)		

출력

출력 수	1	부하 임피던스 전압	≥ 10 kΩ
부하 임피던스 전류	≤ 600 Ω	단선 감지	Yes, 구성 가능, 3.5 mA / 23 mA / 해당 없음
유형	액티브, 연결된 제어는 수동이어야 합니다	출력 전압, 주	구성 가능, 0(2)...10 V, 0(1)...5 V
출력 전류	구성 가능, 0~20 mA, 4~20 mA		

일반 데이터

정확도	절대 정확도: 측정 범위의 $\pm 0.05\%$, 기본 정확도: $\pm 0.5^\circ$
보호 등급	IP20
공급 전압	터미널에서 또는 CH20M 레일 버스를 통해 24 V DC $\pm 30\%$
스텝 반응 시간	구성 가능, ≤ 30 ms, <math>< 300\text{ ms}</math>
장착 레일	TS 35

ACT20M-TCI-AO-S

Weidmüller Interface GmbH & Co. KG
 Klingenbergstraße 26
 D-32758 Detmold
 Germany

기술 데이터

www.weidmueller.com

온도 계수	0,1 °C/°C, 또는, ≤0.01% 측정 범위/°C	
Delivery state	Setting parameters	입력
	구성	0 °C
	Setting parameters	대역폭
	구성	50 Hz
	Setting parameters	출력 1
	구성	0...20 mA
	Setting parameters	출력 2
	구성	0...20 mA
	Setting parameters	센서 오류 탐지
	구성	enabled
	Setting parameters	응답 시간
	구성	< 30 ms
Setting parameters	잡음 억제	
구성	enabled	
공칭 소비 전력	0.5 VA	
구성	DIP 스위치	
작동 고도	≤ 2000 m	
전력 소비, 최대	0.7 W	
전력 소비, 일반적	0.49 W	
Delivery state	Input: 0 °C // Bandwidth: 50 Hz // Output 1: 0...20 mA // Output 2: 0...20 mA // Sensor error detection: enabled // Step response time: < 30 ms // Noise suppression: enabled	

절연 조정

EMC 표준	IEC 61326-1	서지 전압 범주	II
오염 심각도	2	갈바닉 절연	3-웨이 아이솔레이터
절연 전압	2.5 kVeff / 1 분	정격 전압	300 Veff

Ex 응용을 위한 데이터(ATEX)

마킹	II 3 G Ex nA IIC T4 Gc	IECEx - 가스 라벨링	Ex nA IIC T4 Gc, 표준: IEC 60079-0-15
설치 위치	장치, 안전 구역 내 2구역에 설치		

결선 데이터

결선 유형	스크류 결선	조임 토크, 최소	0.4 Nm
조임 토크, 최대	0.6 Nm	클램프 범위, 정격 결선	2.5 mm ²
클램프 범위, 최소	0.5 mm ²	클램프 범위, 최대	2.5 mm ²
결선 단면규격 AWG, 최소	AWG 30	결선 단면규격 AWG, 최대	AWG 14

EMC 준수 및 인증

EMC 표준	IEC 61326-1	표준 규격	IEC 61010-1
--------	-------------	-------	-------------

부품 설명

제품 설명
 구성 가능한 온도 변환기 ACT20M-TCI-AO-S는 아날로그 신호를 절연 및 변환합니다. 아날로그 열전대 입력 전류 신호(Type J, K)는 아날로그 출력 신호로 선형 변환되어 전기적으로 절연됩니다. 전원 공급 장치는 입력 및 출력으로부터 전기적으로 절연(3 방향 절연)되며, 이 과정은 직결 배선이나 바이드몰러 레일 버스를 통해 이루어집니다.

분류

ETIM 8.0	EC002919	ETIM 9.0	EC002919
ETIM 10.0	EC002919	ECLASS 14.0	27-21-01-29

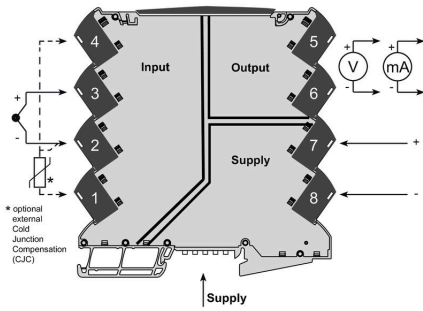
ACT20M-TCI-AO-S

Weidmüller Interface GmbH & Co. KG
 Klingenbergstraße 26
 D-32758 Detmold
 Germany

도면

www.weidmueller.com

Connection diagram



Dimensional drawing



DIP switch configuration

DIP	TC sensor type	Temperature range (°C)							
		TC J, -100...+1200 °C		TC K, -180...+1372 °C		TC E, -100...+1372 °C		TC N, -100...+1372 °C	
1	2	3	4	5	6	7	8	9	10
1	J (external CJC)	0	0	0	0	0	0	0	0
2	K (external CJC)	0	0	0	0	0	0	0	0
3	J (external CJC)	0	0	0	0	0	0	0	0
4	K (external CJC)	0	0	0	0	0	0	0	0
5	Output	0	0	0	0	0	0	0	0
6	0...20 mA	0	0	0	0	0	0	0	0
7	0...10 V	0	0	0	0	0	0	0	0
8	0...10 V	0	0	0	0	0	0	0	0
9	0...10 V	0	0	0	0	0	0	0	0
10	1...5 V	0	0	0	0	0	0	0	0
11	1...5 V	0	0	0	0	0	0	0	0
12	1...5 V	0	0	0	0	0	0	0	0
13	1...5 V	0	0	0	0	0	0	0	0
14	1...5 V	0	0	0	0	0	0	0	0
15	1...5 V	0	0	0	0	0	0	0	0
16	1...5 V	0	0	0	0	0	0	0	0
17	Sensor error detection	0	0	0	0	0	0	0	0
18	none	0	0	0	0	0	0	0	0
19	analog	0	0	0	0	0	0	0	0
20	analog	0	0	0	0	0	0	0	0
21	Output error level	0	0	0	0	0	0	0	0
22	downside	0	0	0	0	0	0	0	0
23	upside	0	0	0	0	0	0	0	0
24	Noise suppression	0	0	0	0	0	0	0	0
25	50 Hz	0	0	0	0	0	0	0	0
26	50 Hz	0	0	0	0	0	0	0	0
27	Response time	0	0	0	0	0	0	0	0
28	< 50 ms	0	0	0	0	0	0	0	0
29	300 ms	0	0	0	0	0	0	0	0

■ ON
 1) optional / optional / optional / optionale / optional

example for DIP switch setting
 (with ACT20M tool software)



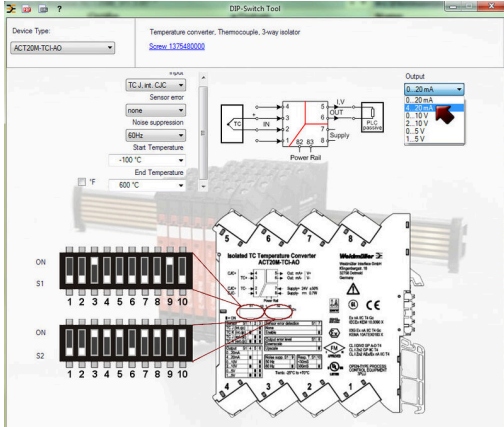
버스를 통한 추가 에너지 공급 옵션

ACT20M-TCI-AO-S

Weidmüller Interface GmbH & Co. KG
Klingenbergstraße 26
D-32758 Detmold
Germany

도면

www.weidmueller.com



example for DIP switch setting
(with ACT20M tool software)

ACT20M-TCI-AO-S

Weidmüller Interface GmbH & Co. KG
 Klingenbergstraße 26
 D-32758 Detmold
 Germany

www.weidmueller.com

액세서리

블랭크



MultiFit은 타사 제조 단자대에도 사용되는 바이드물러 마커 시스템입니다. 바이드물러 Dekafix와 마찬가지로, MultiFit 제품군 마커는 표준 인쇄에 사용할 수 있습니다. MultiFit을 처음 사용할 때는 사용되는 단자대에서 샘플 마커로 테스트를 수행할 것을 권장합니다.

- 여러 단자대에 대해 하나의 마커 사용 가능
 - 표준 인쇄를 통해 바로 사용 가능한 마커
 - PrintJet CONNECT 또는 Plotter를 사용한 인쇄 용도의 블랭크 마커
 - 고객 CAE 데이터 또는 사양에 따라 개별적으로 인쇄된 마커 공급
 - 모든 용도에 하나의 마킹 시스템 사용
- 맞춤 인쇄용: 귀하의 라벨링 사양에 대한 바이드물러의 라벨링 소프트웨어 M-Print PRO 또는 M-Print PRO Online(미설치)의 파일을 보내주십시오.

일반 주문 데이터

유형	MF 5/7.5 MC NE WS	버전	
주문 번호	1877680000		MultiFit, 단자대 마커, 5 x 7.5 mm, 피치(mm)(P): 7.50 Adels RKW,
GTIN (EAN)	4032248468270		Phoenix, 흰색
수량	320 ST		

ACT20(DIN 레일 버스 및 전원 공급 장치 포함)



공급 전원의 공급과 분배를 분리하기 위한 전원 공급 어댑터: ACT20 시리즈/MICROSERIES 신호 컨버터용. 폭 22.5/6.1 mm의 전원 공급 모듈이 아날로그 신호 컨버터 주위에 직접 장착됩니다. 그런 다음 선택적으로 24 VDC 공급 전원이 CH20M(ACT20 시리즈) 레일 버스를 통해 브리지되거나 플러그형 ZQV 4N(MICROSERIES) 점프바를 사용하여 브리지됩니다.

ACT20-Feed-In-PRO-S는 CH20 버스 장착 프로파일에 장착된 모든 장치에서 수신되는 장애를 감지할 수 있습니다.

오류나 장애가 발생한 경우, 통합 상태 릴레이가 외부 컨트롤러에 공통 알람을 전송합니다. 또한 두 개의 전원 공급 장치(1차측 및 백업 공급 장치)를 ACT20 Feed-In PRO-S에 결선할 수 있습니다. CH20 버스 장착 프로파일에 장착된 두 개의 인입 모듈을 통해 100% 이중화 전원 공급이 보장됩니다.

세 개의 LED를 사용하여 전원 공급의 상태 및 오류 메시지를 표시합니다.

또한 ACT20M-Feed-In PRO는 Ex zone2 / Division2 애플리케이션에도 사용할 수 있습니다.

일반 주문 데이터

유형	ACT20-FEED-IN-PRO-S	버전	
주문 번호	8965500000		Supply module, Distributes supply voltage to rail bus, Optional connection of backup supply
GTIN (EAN)	4032248785117		
수량	1 ST		

액세서리

유형	SAMPLE CH20M BUS 250MM	버전
	...	
주문 번호	1335150000	장착 레일 버스 시스템, 샘플 세트, OMNIMATE 하우징 - 시리즈
GTIN (EAN)	4050118138382	CH20M, 너비: 25.1 mm
수량	1 ST	
유형	SAMPLE CH20M BUS 250MM	버전
	...	
주문 번호	1335140000	장착 레일 버스 시스템, 샘플 세트, OMNIMATE 하우징 - 시리즈
GTIN (EAN)	4050118138375	CH20M, 너비: 25.1 mm
수량	1 ST	