

제품 이미지



WeiCoS 시스템의 플러그는 모든 다양한 결선 방식에 사용할 수 있습니다. 제품 범위에는 1~10폴의 사전 조립된 커넥터와 개별 조립 옵션이 포함됩니다. 이로써 모든 응용 분야에 적합한 최고의 유연성을 보장합니다. 맞춤형 액세서리는 환경적 영향으로부터 보호 및 안전을 향상시킵니다.

일반 주문 데이터

| | |
|------------|----------------------------|
| 버전 | Z-시리즈, 플러그인 커넥터, 직접 장착 |
| 주문 번호 | 1356790000 |
| 유형 | ZP 4/1AN ZA BL |
| GTIN (EAN) | 4050118164862 |
| 수량 | 50 items |

기술 데이터

승인

승인



| | |
|-----------------------|-------------------------|
| ROHS | 준수 |
| UL File Number Search | UL 웹사이트 |
| 인증 번호(cURus) | E60693 |

치수 및 중량

| | | | |
|-----|---------|---------|-------------|
| 깊이 | 47.5 mm | 깊이 (인치) | 1.8701 inch |
| 높이 | 22.5 mm | 높이 (인치) | 0.8858 inch |
| 너비 | 6.5 mm | 폭 (인치) | 0.2559 inch |
| 순중량 | 6.7 g | | |

온도

| | | | |
|--------------|----------------|--------------|---------------|
| 보관 온도 | -25 °C...55 °C | 주변 온도 | -5 °C...40 °C |
| 연속 작동 온도, 최소 | -50 °C | 연속 작동 온도, 최대 | 120 °C |

환경 제품 규정 준수

| | |
|------------|---------------------|
| RoHS 준수 상태 | 준수, 예외 미존재 |
| REACH SVHC | 0.1 wt% 이상의 SVHC 없음 |

CSA 등급 데이터

| | | | |
|-----------------|--------|--------------|----------------|
| 와이어 단면적 최대(CSA) | 10 AWG | 전압 크기 C(CSA) | 600 V |
| 전류 크기 C(CSA) | 28 A | 인증 번호(CSA) | 200039-1720292 |
| 와이어 단면적 최소(CSA) | 26 AWG | | |

UL 등급 데이터

| | | | |
|-------------------------|--------|-------------------------|--------|
| 컨덕터 크기 팩토리 결선 최대(cURus) | 10 AWG | 인증 번호(cURus) | E60693 |
| 컨덕터 크기 필드 결선 최소(cURus) | 26 AWG | 컨덕터 크기 팩토리 결선 최소(cURus) | 26 AWG |
| 전압 크기 C(cURus) | 600 V | 전류 크기 C(cURus) | 28 A |
| 컨덕터 크기 필드 결선 최대(cURus) | 10 AWG | | |

등급 데이터

| | | | |
|--------------------------|-------------------|------------|------------------|
| 정격 단면적 | 4 mm ² | 정격 전압 | 800 V |
| 정격 DC 전압 | 800 V | 정격 전류 | 32 A |
| 최대 와이어에서 전류 | 32 A | 표준 규격 | IEC 60947-7-1 규격 |
| IEC 60947-7-x에 따른 체적 저항률 | 1 mΩ | 정격 임펄스 내전압 | 8 kV |
| IEC 60947-7-x 규격 전력 손실 | 1.02 W | 오염 심각도 | 3 |

시스템 사양

| | | | |
|---------------|--|---------------|-----|
| 버전 | 수형 커넥터, 플러그형, With assembly peg, 텐션 스프링 클램프 결선 | 엔드 커버 플레이트 필요 | 아니요 |
| 전위 수 | 1 | 레벨 수 | 1 |
| 레벨당 클램프 지점 개수 | 1 | 레벨 내부 교차 결선 | 아니요 |
| PE 결선 | 아니요 | | |

기술 데이터

일반

| | | | |
|-------|------------------|-----------------|--------|
| 극 수 | 1 | 결선 단면규격 AWG, 최대 | AWG 10 |
| 설치 권고 | 직접 장착 | 결선 단면규격 AWG, 최소 | AWG 26 |
| 표준 규격 | IEC 60947-7-1 규격 | | |

자재 데이터

| | | | |
|--------------|-------|-------|-----|
| 기본 재질 | Wemid | 컬러 코드 | 파란색 |
| UL 94 가연성 등급 | V-0 | | |

추가 기술 데이터

| | | | |
|-------|-----|-------|-------|
| 개방측 | 단힘 | 설치 권고 | 직접 장착 |
| 장착 유형 | 플러그 | | |

클램프용 컨덕터(정격 결선)

| | | | |
|---|----------------------|---|----------------------|
| IEC 60947-1 규격 게이지 | A3 | 결선 단면규격 AWG, 최대 | AWG 10 |
| 결선 방향 | 상단 | 탈피 길이 | 12 mm |
| 결선 유형 | 텐션 클램프 결선 | 결선 수 | 1 |
| 클램프 범위, 최대 | 6 mm ² | 클램프 범위, 최소 | 0.13 mm ² |
| 블레이드 크기 | 0.6 x 3.5 mm | 결선 단면규격 AWG, 최소 | AWG 26 |
| 와이어 결선 단면적, 와이어 종단 페룰 DIN 46228/4 채움 가는 꼬임, 최소 | 0.13 mm ² | 와이어 결선 단면적, 와이어 종단 페룰 DIN 46228/1 채움 가는 꼬임, 최대 | 4 mm ² |
| 와이어 결선 단면적, 와이어 종단 페룰 DIN 46228/1 채움 가는 꼬임, 최소 | 0.13 mm ² | 와이어 결선 단면, 가는 꼬임, 최대 | 6 mm ² |
| 와이어 결선 단면, 가는 꼬임, 최소 | 0.13 mm ² | 결선 단면적, 꼬임, 최소 | 0.13 mm ² |
| 와이어 결선 단면적, 경질 코어 최대 | 6 mm ² | 와이어 결선 단면적, 경질 코어, 최소 | 0.13 mm ² |

분류

| | | | |
|-------------|-------------|-------------|-------------|
| ETIM 8.0 | EC002848 | ETIM 9.0 | EC002848 |
| ETIM 10.0 | EC002848 | ECLASS 14.0 | 27-25-03-90 |
| ECLASS 15.0 | 27-25-03-90 | | |

액세서리

플러그

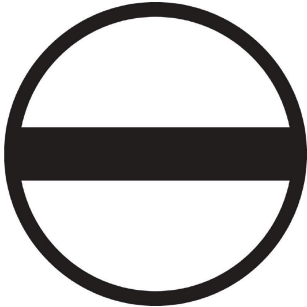


WeiCoS 시스템의 플러그는 모든 다양한 결선 방식에 사용할 수 있습니다. 제품 범위에는 1~10폴의 사전 조립된 커넥터와 개별 조립 옵션이 포함됩니다. 이로써 모든 응용 분야에 적합한 최고의 유연성을 보장합니다. 맞춤형 액세서리는 환경적 영향으로부터 보호 및 안전을 향상시킵니다.

일반 주문 데이터

| | | |
|------------|----------------------------|------------------------|
| 유형 | ZVR ZP4 | 버전 |
| 주문 번호 | 1855250000 | Z-시리즈, 잠금 클립, 직접 장착 |
| GTIN (EAN) | 4032248396481 | |
| 수량 | 25 ST | |
| 유형 | KOSF ZT4 | 버전 |
| 주문 번호 | 1856860000 | Z-시리즈, 코딩 요소, 직접 장착 |
| GTIN (EAN) | 4032248400744 | |
| 수량 | 50 ST | |
| 유형 | ZZE ZP4 | 버전 |
| 주문 번호 | 1855260000 | Z-시리즈, 스트레인 릴리프, 직접 장착 |
| GTIN (EAN) | 4032248396498 | |
| 수량 | 25 ST | |

일자 스크류드라이버



블레이드가 동근 일자 스크류드라이버 SD DIN 5265, ISO 2380/2, DIN 5264, ISO 2380/1에 따른 출력. ChromTop 팁, SoftFinish 그립

일반 주문 데이터

| | | |
|------------|----------------------------|------------------|
| 유형 | SDS 0.6X3.5X100 | 버전 |
| 주문 번호 | 9008330000 | 스크류드라이버, 스크류드라이버 |
| GTIN (EAN) | 4032248056286 | |
| 수량 | 1 ST | |

액세서리

블랭크



Dekafix(DEK) 마커는 모든 도체와 플러그인 커넥터 및 전자 서브어셈블리용 범용 마커입니다. 시스템은 짧은 번호에 적합하며 인쇄 준비된 다양한 범위의 마커를 사용할 수 있습니다.

단 한 번의 작업 단계로 신속하게 설치할 수 있는 스트립 인쇄는 읽기 쉽고, 대비가 풍부하며, 다양한 너비에서 사용 가능합니다.

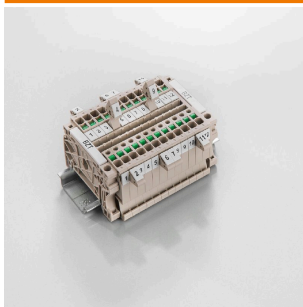
- 바로 사용할 수 있는 다양한 범위의 마커
- 빠른 설치를 위한 스트립 구성
- 커넥터 마커, 모든 바이트몰러 케이블 커넥터에 적합
- 빈 MultiCard 또는 표준 인쇄 카드로 제공

맞춤 인쇄용: 귀하의 라벨링 사양에 대한 바이트몰러의 라벨링 소프트웨어 M-Print PRO 또는 M-Print PRO Online(미설치)의 파일을 보내주십시오.

일반 주문 데이터

| | | |
|------------|----------------------------|---|
| 유형 | DEK 5/6 MC NE WS | 버전 |
| 주문 번호 | 1609820000 | Dekafix, 단자대 마커, 5 x 6 mm, 피치(mm)(P): 6.00 Weidmueller, 흰색 |
| GTIN (EAN) | 4008190203436 | |
| 수량 | 1000 ST | |
| 유형 | WS 10/6 M MC NE WS | 버전 |
| 주문 번호 | 1818400000 | WS, 단자대 마커, 10 x 6 mm, 피치(mm)(P): 6.00 Weidmueller, Allen-Bradley, 흰색 |
| GTIN (EAN) | 4032248310876 | |
| 수량 | 600 ST | |
| 유형 | WS 10/6 MC NE WS | 버전 |
| 주문 번호 | 1828450000 | WS, 단자대 마커, 10 x 6 mm, 피치(mm)(P): 6.00 Weidmueller, Allen-Bradley, 흰색 |
| GTIN (EAN) | 4032248350513 | |
| 수량 | 600 ST | |

마커 홀더



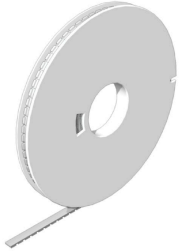
마커 홀더는 5 또는 5.1 mm의 피치를 갖는 표준 마커를 추가로 장착할 수 있게 해줍니다. 앵글 홀더를 옵션으로 함께 스냅하면 Klippon® Connect 모듈식 단자대의 모든 표준 마킹 채널에 장착이 가능합니다. 피팅 마커 유형은 지정 마커 홀더의 각 부속품 아래에서 찾을 수 있습니다.

일반 주문 데이터

| | | |
|------------|----------------------------|-------------|
| 유형 | BZT 1 WS 10/5 | 버전 |
| 주문 번호 | 1805490000 | 액세서리, 마커 홀더 |
| GTIN (EAN) | 4032248270231 | |
| 수량 | 100 ST | |
| 유형 | BZT 1 ZA WS 10/5 | 버전 |
| 주문 번호 | 1805520000 | 액세서리, 마커 홀더 |
| GTIN (EAN) | 4032248270248 | |
| 수량 | 100 ST | |

액세서리

DEK 5/6



WS/ DEK

MultiMark 단자대 마커는 2개의 구성 요소로 만들어진 혁신적 복합재를 사용합니다. 마커의 경질 하단부는 커넥터에 안전하게 고정됩니다. 표면을 탄성 소재로 마감하여 장착이 간편합니다. 특수 천공된 재질을 사용해 스트립은 간격에 발생하는 약간의 편차를 수용할 수 있도록 늘어납니다(이 편차는 늘어나는 경향이 있으며, 특히 긴 단자대 블록일 경우 그 정도가 큼). 추가 장점: 표면 재질은 탁월한 인쇄 적성으로 인해 내구성 및 내마모성이 뛰어난 라벨링을 보장합니다. 300 dpi의 인쇄 해상도로 가독성이 매우 좋은 글자를 출력합니다.

MultiMark 사용 혜택

- 바이드물러 모듈형 단자대 블록에 호환 사용 가능
- 견고하고 내구성이 우수한 인쇄
- 연속 스트립으로 설치 시간 절감
- 혁신적 복합소재 사용으로 간편한 장착
- 최적의 가독성을 위한 대형의 라벨 입력란
- 제조사 독립성으로 인한 높은 수준의 유연성

일반 주문 데이터

| | | |
|------------|----------------------------|--|
| 유형 | DEK 5/6 MM WS | 버전 |
| 주문 번호 | 2007120000 | Dekafix, 단자대 마커, 5 x 6 mm, Weidmueller, 흰색 |
| GTIN (EAN) | 4050118392104 | |
| 수량 | 600 ST | |