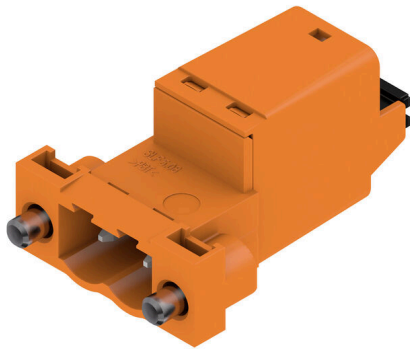


## SLF 5.08/02/180FI SN OR BX

**Weidmüller Interface GmbH & Co. KG**  
 Klingenbergstraße 26  
 D-32758 Detmold  
 Germany

www.weidmueller.com

### 제품 이미지



판넬 기본 연결을 위한 와이어-와이어 응용으로서 BLF 5.08HC에서 사용 시, PUSH IN 와이어 결선 및 직선 아웃렛 방향의 수형 플러그. 수형 플러그는 라벨링을 위한 공간을 제공하며 코딩될 수 있습니다.

### 일반 주문 데이터

|            |   |
|------------|---|
| 버전         | PCB 플러그인 커넥터, 수형 플러그, 5.08 mm, 극 수: 2, 180°, 액추에이터 탑재 PUSH IN, 클램프 범위, 최대: 3.31 mm², 박스 |
| 주문 번호      | <a href="#">1336400000</a>  |
| 유형         | SLF 5.08/02/180FI SN OR BX  |
| GTIN (EAN) | 4050118140293   |
| 수량         | 90 items  |
| 제품 데이터     | IEC: 400 V / 25.9 A / 0.2 - 2.5 mm²<br>UL: 300 V / 14 A / AWG 26 - AWG 12               |
| 패키징        | 박스  |

SLF 5.08/02/180FI SN OR BX

Weidmüller Interface GmbH & Co. KG  
 Klingenbergstraße 26  
 D-32758 Detmold  
 Germany

www.weidmueller.com

기술 데이터

승인

승인



|                       |                         |
|-----------------------|-------------------------|
| ROHS                  | 준수                      |
| UL File Number Search | <a href="#">UL 웹사이트</a> |
| 인증 번호(cURus)          | E60693                  |

치수 및 중량

|     |         |         |             |
|-----|---------|---------|-------------|
| 깊이  | 30 mm   | 깊이 (인치) | 1.1811 inch |
| 높이  | 14.2 mm | 높이 (인치) | 0.5591 inch |
| 순중량 | 4.7 g   |         |             |

환경 제품 규정 준수

|            |                     |
|------------|---------------------|
| RoHS 준수 상태 | 준수, 예외 미존재          |
| REACH SVHC | 0.1 wt% 이상의 SVHC 없음 |

시스템 매개변수

|                           |                               |         |                         |
|---------------------------|-------------------------------|---------|-------------------------|
| 제품군                       | OMNIMATE 시그널 - 시리즈 BL/SL 5.08 |         |                         |
| 결선 유형                     | 필드 결선                         |         |                         |
| 와이어 결선 방식                 | 액추에이터 탑재 PUSH IN              |         |                         |
| 피치(mm)(P)                 | 5.08 mm                       |         |                         |
| 피치(인치)(P)                 | 0.200 "                       |         |                         |
| 도체 아웃렛 방향                 | 180°                          |         |                         |
| 극 수                       | 2                             |         |                         |
| L1(mm)                    | 5.08 mm                       |         |                         |
| L1(인치)                    | 0.200 "                       |         |                         |
| 행 수                       | 1                             |         |                         |
| 핀 시리즈 수량                  | 1                             |         |                         |
| 정격 단면적                    | 2.5 mm <sup>2</sup>           |         |                         |
| DIN VDE 0470에 따른 터치 안전 보호 | IP20 플러그드/ IP10 언플러그드         |         |                         |
| 보호 등급                     | IP20                          |         |                         |
| 불륨 저항                     | ≤5 mΩ                         |         |                         |
| 코딩 가능                     | 예                             |         |                         |
| 탈피 길이                     | 10 mm                         |         |                         |
| 스크류드라이버 블레이드              | 0.6 x 3.5                     |         |                         |
| 스크류드라이버 블레이드 표준           | DIN 5264                      |         |                         |
| 플러그 주기                    | 25                            |         |                         |
| 플러깅 힘/풀, 최대               | 7 N                           |         |                         |
| 당기는 힘 / 풀, 최대             | 5.5 N                         |         |                         |
| 조임 토크                     | 토크 유형                         | 스크류 플랜지 |                         |
|                           | 사용 정보                         | 조임 토크   | 최소 0.2 Nm<br>최대 0.25 Nm |

자재 데이터

|              |          |                      |                            |
|--------------|----------|----------------------|----------------------------|
| 절연재          | PBT      | 컬러 코드                | 주황색                        |
| 컬러 차트(유사)    | RAL 2000 | Moisture Level (MSL) |                            |
| UL 94 가연성 등급 | V-0      | 접점 재질                | 구리 합금                      |
| 접점 표면        | 주석 도금    | 플러그 접점의 레이어 구조       | 4...8 μm Sn hot-dip tinned |
| 보관 온도, 최소    | -40 °C   | 보관 온도, 최대            | 70 °C                      |
| 작동 온도, 최소    | -50 °C   | 작동 온도, 최대            | 100 °C                     |

SLF 5.08/02/180FI SN OR BX

**Weidmüller Interface GmbH & Co. KG**  
 Klingenbergstraße 26  
 D-32758 Detmold  
 Germany

www.weidmueller.com

기술 데이터

|               |        |               |        |
|---------------|--------|---------------|--------|
| 온도 범위, 설치, 최소 | -25 °C | 온도 범위, 설치, 최대 | 100 °C |
|---------------|--------|---------------|--------|

결선에 적합한 컨덕터

|                                   |   |                              |    |        |  |    |                     |           |       |          |  |              |                            |  |       |          |  |              |                         |           |    |        |  |    |                      |           |       |          |  |              |                            |  |       |          |  |              |                          |           |    |        |  |    |                   |           |       |          |  |              |                            |  |       |          |  |              |                         |           |    |        |  |    |                     |           |       |          |  |              |                         |  |       |          |  |              |                           |           |    |        |  |    |                     |           |       |          |  |              |                              |
|-----------------------------------|---|------------------------------|----|--------|--|----|---------------------|-----------|-------|----------|--|--------------|----------------------------|--|-------|----------|--|--------------|-------------------------|-----------|----|--------|--|----|----------------------|-----------|-------|----------|--|--------------|----------------------------|--|-------|----------|--|--------------|--------------------------|-----------|----|--------|--|----|-------------------|-----------|-------|----------|--|--------------|----------------------------|--|-------|----------|--|--------------|-------------------------|-----------|----|--------|--|----|---------------------|-----------|-------|----------|--|--------------|-------------------------|--|-------|----------|--|--------------|---------------------------|-----------|----|--------|--|----|---------------------|-----------|-------|----------|--|--------------|------------------------------|
| 클램프 범위, 최소                        | 0.13 mm <sup>2</sup>  |                              |    |        |  |    |                     |           |       |          |  |              |                            |  |       |          |  |              |                         |           |    |        |  |    |                      |           |       |          |  |              |                            |  |       |          |  |              |                          |           |    |        |  |    |                   |           |       |          |  |              |                            |  |       |          |  |              |                         |           |    |        |  |    |                     |           |       |          |  |              |                         |  |       |          |  |              |                           |           |    |        |  |    |                     |           |       |          |  |              |                              |
| 클램프 범위, 최대                        | 3.31 mm <sup>2</sup>  |                              |    |        |  |    |                     |           |       |          |  |              |                            |  |       |          |  |              |                         |           |    |        |  |    |                      |           |       |          |  |              |                            |  |       |          |  |              |                          |           |    |        |  |    |                   |           |       |          |  |              |                            |  |       |          |  |              |                         |           |    |        |  |    |                     |           |       |          |  |              |                         |  |       |          |  |              |                           |           |    |        |  |    |                     |           |       |          |  |              |                              |
| 결선 단면규격 AWG, 최소                   | AWG 26  |                              |    |        |  |    |                     |           |       |          |  |              |                            |  |       |          |  |              |                         |           |    |        |  |    |                      |           |       |          |  |              |                            |  |       |          |  |              |                          |           |    |        |  |    |                   |           |       |          |  |              |                            |  |       |          |  |              |                         |           |    |        |  |    |                     |           |       |          |  |              |                         |  |       |          |  |              |                           |           |    |        |  |    |                     |           |       |          |  |              |                              |
| 결선 단면규격 AWG, 최대                   | AWG 12  |                              |    |        |  |    |                     |           |       |          |  |              |                            |  |       |          |  |              |                         |           |    |        |  |    |                      |           |       |          |  |              |                            |  |       |          |  |              |                          |           |    |        |  |    |                   |           |       |          |  |              |                            |  |       |          |  |              |                         |           |    |        |  |    |                     |           |       |          |  |              |                         |  |       |          |  |              |                           |           |    |        |  |    |                     |           |       |          |  |              |                              |
| 단선, 최소 H05(07) V-U                | 0.2 mm <sup>2</sup>   |                              |    |        |  |    |                     |           |       |          |  |              |                            |  |       |          |  |              |                         |           |    |        |  |    |                      |           |       |          |  |              |                            |  |       |          |  |              |                          |           |    |        |  |    |                   |           |       |          |  |              |                            |  |       |          |  |              |                         |           |    |        |  |    |                     |           |       |          |  |              |                         |  |       |          |  |              |                           |           |    |        |  |    |                     |           |       |          |  |              |                              |
| 단선, 최대 H05(07) V-U                | 2.5 mm <sup>2</sup>   |                              |    |        |  |    |                     |           |       |          |  |              |                            |  |       |          |  |              |                         |           |    |        |  |    |                      |           |       |          |  |              |                            |  |       |          |  |              |                          |           |    |        |  |    |                   |           |       |          |  |              |                            |  |       |          |  |              |                         |           |    |        |  |    |                     |           |       |          |  |              |                         |  |       |          |  |              |                           |           |    |        |  |    |                     |           |       |          |  |              |                              |
| 연선, 최소 H05(07) V-K                | 0.2 mm <sup>2</sup>   |                              |    |        |  |    |                     |           |       |          |  |              |                            |  |       |          |  |              |                         |           |    |        |  |    |                      |           |       |          |  |              |                            |  |       |          |  |              |                          |           |    |        |  |    |                   |           |       |          |  |              |                            |  |       |          |  |              |                         |           |    |        |  |    |                     |           |       |          |  |              |                         |  |       |          |  |              |                           |           |    |        |  |    |                     |           |       |          |  |              |                              |
| 연선, 최대 H05(07) V-K                | 2.5 mm <sup>2</sup>   |                              |    |        |  |    |                     |           |       |          |  |              |                            |  |       |          |  |              |                         |           |    |        |  |    |                      |           |       |          |  |              |                            |  |       |          |  |              |                          |           |    |        |  |    |                   |           |       |          |  |              |                            |  |       |          |  |              |                         |           |    |        |  |    |                     |           |       |          |  |              |                         |  |       |          |  |              |                           |           |    |        |  |    |                     |           |       |          |  |              |                              |
| 플라스틱 소매 페럴 포함, DIN 46228 pt 4, 최소 | 0.2 mm <sup>2</sup>   |                              |    |        |  |    |                     |           |       |          |  |              |                            |  |       |          |  |              |                         |           |    |        |  |    |                      |           |       |          |  |              |                            |  |       |          |  |              |                          |           |    |        |  |    |                   |           |       |          |  |              |                            |  |       |          |  |              |                         |           |    |        |  |    |                     |           |       |          |  |              |                         |  |       |          |  |              |                           |           |    |        |  |    |                     |           |       |          |  |              |                              |
| 플라스틱 소매 페럴 포함, DIN 46228 pt 4, 최대 | 2.5 mm <sup>2</sup>   |                              |    |        |  |    |                     |           |       |          |  |              |                            |  |       |          |  |              |                         |           |    |        |  |    |                      |           |       |          |  |              |                            |  |       |          |  |              |                          |           |    |        |  |    |                   |           |       |          |  |              |                            |  |       |          |  |              |                         |           |    |        |  |    |                     |           |       |          |  |              |                         |  |       |          |  |              |                           |           |    |        |  |    |                     |           |       |          |  |              |                              |
| 와이어 엔드 페럴 포함, DIN 46228 pt 1, 최소  | 0.2 mm <sup>2</sup>   |                              |    |        |  |    |                     |           |       |          |  |              |                            |  |       |          |  |              |                         |           |    |        |  |    |                      |           |       |          |  |              |                            |  |       |          |  |              |                          |           |    |        |  |    |                   |           |       |          |  |              |                            |  |       |          |  |              |                         |           |    |        |  |    |                     |           |       |          |  |              |                         |  |       |          |  |              |                           |           |    |        |  |    |                     |           |       |          |  |              |                              |
| 페럴 포함, DIN 46228 pt 1, 최대         | 2.5 mm <sup>2</sup>   |                              |    |        |  |    |                     |           |       |          |  |              |                            |  |       |          |  |              |                         |           |    |        |  |    |                      |           |       |          |  |              |                            |  |       |          |  |              |                          |           |    |        |  |    |                   |           |       |          |  |              |                            |  |       |          |  |              |                         |           |    |        |  |    |                     |           |       |          |  |              |                         |  |       |          |  |              |                           |           |    |        |  |    |                     |           |       |          |  |              |                              |
| EN 60999 a x b 규격, ø              | 2.8 mm x 2.0 mm   |                              |    |        |  |    |                     |           |       |          |  |              |                            |  |       |          |  |              |                         |           |    |        |  |    |                      |           |       |          |  |              |                            |  |       |          |  |              |                          |           |    |        |  |    |                   |           |       |          |  |              |                            |  |       |          |  |              |                         |           |    |        |  |    |                     |           |       |          |  |              |                         |  |       |          |  |              |                           |           |    |        |  |    |                     |           |       |          |  |              |                              |
| 클램프형 도체                           | <table border="1"> <tr> <td>도체 결선 단면적</td> <td>유형</td> <td>미세 와이어</td> </tr> <tr> <td></td> <td>공칭</td> <td>0.5 mm<sup>2</sup></td> </tr> <tr> <td>와이어 종단 페럴</td> <td>탈피 길이</td> <td>공칭 12 mm</td> </tr> <tr> <td></td> <td>권장 와이어 종단 페럴</td> <td><a href="#">H0.5/16 OR</a></td> </tr> <tr> <td></td> <td>탈피 길이</td> <td>공칭 10 mm</td> </tr> <tr> <td></td> <td>권장 와이어 종단 페럴</td> <td><a href="#">H0.5/10</a></td> </tr> <tr> <td>도체 결선 단면적</td> <td>유형</td> <td>미세 와이어</td> </tr> <tr> <td></td> <td>공칭</td> <td>0.75 mm<sup>2</sup></td> </tr> <tr> <td>와이어 종단 페럴</td> <td>탈피 길이</td> <td>공칭 12 mm</td> </tr> <tr> <td></td> <td>권장 와이어 종단 페럴</td> <td><a href="#">H0.75/16 W</a></td> </tr> <tr> <td></td> <td>탈피 길이</td> <td>공칭 10 mm</td> </tr> <tr> <td></td> <td>권장 와이어 종단 페럴</td> <td><a href="#">H0.75/10</a></td> </tr> <tr> <td>도체 결선 단면적</td> <td>유형</td> <td>미세 와이어</td> </tr> <tr> <td></td> <td>공칭</td> <td>1 mm<sup>2</sup></td> </tr> <tr> <td>와이어 종단 페럴</td> <td>탈피 길이</td> <td>공칭 12 mm</td> </tr> <tr> <td></td> <td>권장 와이어 종단 페럴</td> <td><a href="#">H1.0/16D R</a></td> </tr> <tr> <td></td> <td>탈피 길이</td> <td>공칭 10 mm</td> </tr> <tr> <td></td> <td>권장 와이어 종단 페럴</td> <td><a href="#">H1.0/10</a></td> </tr> <tr> <td>도체 결선 단면적</td> <td>유형</td> <td>미세 와이어</td> </tr> <tr> <td></td> <td>공칭</td> <td>1.5 mm<sup>2</sup></td> </tr> <tr> <td>와이어 종단 페럴</td> <td>탈피 길이</td> <td>공칭 10 mm</td> </tr> <tr> <td></td> <td>권장 와이어 종단 페럴</td> <td><a href="#">H1.5/10</a></td> </tr> <tr> <td></td> <td>탈피 길이</td> <td>공칭 12 mm</td> </tr> <tr> <td></td> <td>권장 와이어 종단 페럴</td> <td><a href="#">H1.5/16 R</a></td> </tr> <tr> <td>도체 결선 단면적</td> <td>유형</td> <td>미세 와이어</td> </tr> <tr> <td></td> <td>공칭</td> <td>2.5 mm<sup>2</sup></td> </tr> <tr> <td>와이어 종단 페럴</td> <td>탈피 길이</td> <td>공칭 10 mm</td> </tr> <tr> <td></td> <td>권장 와이어 종단 페럴</td> <td><a href="#">H2.5/14DS BL</a></td> </tr> </table> | 도체 결선 단면적                    | 유형 | 미세 와이어 |  | 공칭 | 0.5 mm <sup>2</sup> | 와이어 종단 페럴 | 탈피 길이 | 공칭 12 mm |  | 권장 와이어 종단 페럴 | <a href="#">H0.5/16 OR</a> |  | 탈피 길이 | 공칭 10 mm |  | 권장 와이어 종단 페럴 | <a href="#">H0.5/10</a> | 도체 결선 단면적 | 유형 | 미세 와이어 |  | 공칭 | 0.75 mm <sup>2</sup> | 와이어 종단 페럴 | 탈피 길이 | 공칭 12 mm |  | 권장 와이어 종단 페럴 | <a href="#">H0.75/16 W</a> |  | 탈피 길이 | 공칭 10 mm |  | 권장 와이어 종단 페럴 | <a href="#">H0.75/10</a> | 도체 결선 단면적 | 유형 | 미세 와이어 |  | 공칭 | 1 mm <sup>2</sup> | 와이어 종단 페럴 | 탈피 길이 | 공칭 12 mm |  | 권장 와이어 종단 페럴 | <a href="#">H1.0/16D R</a> |  | 탈피 길이 | 공칭 10 mm |  | 권장 와이어 종단 페럴 | <a href="#">H1.0/10</a> | 도체 결선 단면적 | 유형 | 미세 와이어 |  | 공칭 | 1.5 mm <sup>2</sup> | 와이어 종단 페럴 | 탈피 길이 | 공칭 10 mm |  | 권장 와이어 종단 페럴 | <a href="#">H1.5/10</a> |  | 탈피 길이 | 공칭 12 mm |  | 권장 와이어 종단 페럴 | <a href="#">H1.5/16 R</a> | 도체 결선 단면적 | 유형 | 미세 와이어 |  | 공칭 | 2.5 mm <sup>2</sup> | 와이어 종단 페럴 | 탈피 길이 | 공칭 10 mm |  | 권장 와이어 종단 페럴 | <a href="#">H2.5/14DS BL</a> |
| 도체 결선 단면적                         | 유형  | 미세 와이어                       |    |        |  |    |                     |           |       |          |  |              |                            |  |       |          |  |              |                         |           |    |        |  |    |                      |           |       |          |  |              |                            |  |       |          |  |              |                          |           |    |        |  |    |                   |           |       |          |  |              |                            |  |       |          |  |              |                         |           |    |        |  |    |                     |           |       |          |  |              |                         |  |       |          |  |              |                           |           |    |        |  |    |                     |           |       |          |  |              |                              |
|                                   | 공칭  | 0.5 mm <sup>2</sup>          |    |        |  |    |                     |           |       |          |  |              |                            |  |       |          |  |              |                         |           |    |        |  |    |                      |           |       |          |  |              |                            |  |       |          |  |              |                          |           |    |        |  |    |                   |           |       |          |  |              |                            |  |       |          |  |              |                         |           |    |        |  |    |                     |           |       |          |  |              |                         |  |       |          |  |              |                           |           |    |        |  |    |                     |           |       |          |  |              |                              |
| 와이어 종단 페럴                         | 탈피 길이   | 공칭 12 mm                     |    |        |  |    |                     |           |       |          |  |              |                            |  |       |          |  |              |                         |           |    |        |  |    |                      |           |       |          |  |              |                            |  |       |          |  |              |                          |           |    |        |  |    |                   |           |       |          |  |              |                            |  |       |          |  |              |                         |           |    |        |  |    |                     |           |       |          |  |              |                         |  |       |          |  |              |                           |           |    |        |  |    |                     |           |       |          |  |              |                              |
|                                   | 권장 와이어 종단 페럴  | <a href="#">H0.5/16 OR</a>   |    |        |  |    |                     |           |       |          |  |              |                            |  |       |          |  |              |                         |           |    |        |  |    |                      |           |       |          |  |              |                            |  |       |          |  |              |                          |           |    |        |  |    |                   |           |       |          |  |              |                            |  |       |          |  |              |                         |           |    |        |  |    |                     |           |       |          |  |              |                         |  |       |          |  |              |                           |           |    |        |  |    |                     |           |       |          |  |              |                              |
|                                   | 탈피 길이   | 공칭 10 mm                     |    |        |  |    |                     |           |       |          |  |              |                            |  |       |          |  |              |                         |           |    |        |  |    |                      |           |       |          |  |              |                            |  |       |          |  |              |                          |           |    |        |  |    |                   |           |       |          |  |              |                            |  |       |          |  |              |                         |           |    |        |  |    |                     |           |       |          |  |              |                         |  |       |          |  |              |                           |           |    |        |  |    |                     |           |       |          |  |              |                              |
|                                   | 권장 와이어 종단 페럴  | <a href="#">H0.5/10</a>      |    |        |  |    |                     |           |       |          |  |              |                            |  |       |          |  |              |                         |           |    |        |  |    |                      |           |       |          |  |              |                            |  |       |          |  |              |                          |           |    |        |  |    |                   |           |       |          |  |              |                            |  |       |          |  |              |                         |           |    |        |  |    |                     |           |       |          |  |              |                         |  |       |          |  |              |                           |           |    |        |  |    |                     |           |       |          |  |              |                              |
| 도체 결선 단면적                         | 유형  | 미세 와이어                       |    |        |  |    |                     |           |       |          |  |              |                            |  |       |          |  |              |                         |           |    |        |  |    |                      |           |       |          |  |              |                            |  |       |          |  |              |                          |           |    |        |  |    |                   |           |       |          |  |              |                            |  |       |          |  |              |                         |           |    |        |  |    |                     |           |       |          |  |              |                         |  |       |          |  |              |                           |           |    |        |  |    |                     |           |       |          |  |              |                              |
|                                   | 공칭  | 0.75 mm <sup>2</sup>         |    |        |  |    |                     |           |       |          |  |              |                            |  |       |          |  |              |                         |           |    |        |  |    |                      |           |       |          |  |              |                            |  |       |          |  |              |                          |           |    |        |  |    |                   |           |       |          |  |              |                            |  |       |          |  |              |                         |           |    |        |  |    |                     |           |       |          |  |              |                         |  |       |          |  |              |                           |           |    |        |  |    |                     |           |       |          |  |              |                              |
| 와이어 종단 페럴                         | 탈피 길이   | 공칭 12 mm                     |    |        |  |    |                     |           |       |          |  |              |                            |  |       |          |  |              |                         |           |    |        |  |    |                      |           |       |          |  |              |                            |  |       |          |  |              |                          |           |    |        |  |    |                   |           |       |          |  |              |                            |  |       |          |  |              |                         |           |    |        |  |    |                     |           |       |          |  |              |                         |  |       |          |  |              |                           |           |    |        |  |    |                     |           |       |          |  |              |                              |
|                                   | 권장 와이어 종단 페럴  | <a href="#">H0.75/16 W</a>   |    |        |  |    |                     |           |       |          |  |              |                            |  |       |          |  |              |                         |           |    |        |  |    |                      |           |       |          |  |              |                            |  |       |          |  |              |                          |           |    |        |  |    |                   |           |       |          |  |              |                            |  |       |          |  |              |                         |           |    |        |  |    |                     |           |       |          |  |              |                         |  |       |          |  |              |                           |           |    |        |  |    |                     |           |       |          |  |              |                              |
|                                   | 탈피 길이   | 공칭 10 mm                     |    |        |  |    |                     |           |       |          |  |              |                            |  |       |          |  |              |                         |           |    |        |  |    |                      |           |       |          |  |              |                            |  |       |          |  |              |                          |           |    |        |  |    |                   |           |       |          |  |              |                            |  |       |          |  |              |                         |           |    |        |  |    |                     |           |       |          |  |              |                         |  |       |          |  |              |                           |           |    |        |  |    |                     |           |       |          |  |              |                              |
|                                   | 권장 와이어 종단 페럴  | <a href="#">H0.75/10</a>     |    |        |  |    |                     |           |       |          |  |              |                            |  |       |          |  |              |                         |           |    |        |  |    |                      |           |       |          |  |              |                            |  |       |          |  |              |                          |           |    |        |  |    |                   |           |       |          |  |              |                            |  |       |          |  |              |                         |           |    |        |  |    |                     |           |       |          |  |              |                         |  |       |          |  |              |                           |           |    |        |  |    |                     |           |       |          |  |              |                              |
| 도체 결선 단면적                         | 유형  | 미세 와이어                       |    |        |  |    |                     |           |       |          |  |              |                            |  |       |          |  |              |                         |           |    |        |  |    |                      |           |       |          |  |              |                            |  |       |          |  |              |                          |           |    |        |  |    |                   |           |       |          |  |              |                            |  |       |          |  |              |                         |           |    |        |  |    |                     |           |       |          |  |              |                         |  |       |          |  |              |                           |           |    |        |  |    |                     |           |       |          |  |              |                              |
|                                   | 공칭  | 1 mm <sup>2</sup>            |    |        |  |    |                     |           |       |          |  |              |                            |  |       |          |  |              |                         |           |    |        |  |    |                      |           |       |          |  |              |                            |  |       |          |  |              |                          |           |    |        |  |    |                   |           |       |          |  |              |                            |  |       |          |  |              |                         |           |    |        |  |    |                     |           |       |          |  |              |                         |  |       |          |  |              |                           |           |    |        |  |    |                     |           |       |          |  |              |                              |
| 와이어 종단 페럴                         | 탈피 길이   | 공칭 12 mm                     |    |        |  |    |                     |           |       |          |  |              |                            |  |       |          |  |              |                         |           |    |        |  |    |                      |           |       |          |  |              |                            |  |       |          |  |              |                          |           |    |        |  |    |                   |           |       |          |  |              |                            |  |       |          |  |              |                         |           |    |        |  |    |                     |           |       |          |  |              |                         |  |       |          |  |              |                           |           |    |        |  |    |                     |           |       |          |  |              |                              |
|                                   | 권장 와이어 종단 페럴  | <a href="#">H1.0/16D R</a>   |    |        |  |    |                     |           |       |          |  |              |                            |  |       |          |  |              |                         |           |    |        |  |    |                      |           |       |          |  |              |                            |  |       |          |  |              |                          |           |    |        |  |    |                   |           |       |          |  |              |                            |  |       |          |  |              |                         |           |    |        |  |    |                     |           |       |          |  |              |                         |  |       |          |  |              |                           |           |    |        |  |    |                     |           |       |          |  |              |                              |
|                                   | 탈피 길이   | 공칭 10 mm                     |    |        |  |    |                     |           |       |          |  |              |                            |  |       |          |  |              |                         |           |    |        |  |    |                      |           |       |          |  |              |                            |  |       |          |  |              |                          |           |    |        |  |    |                   |           |       |          |  |              |                            |  |       |          |  |              |                         |           |    |        |  |    |                     |           |       |          |  |              |                         |  |       |          |  |              |                           |           |    |        |  |    |                     |           |       |          |  |              |                              |
|                                   | 권장 와이어 종단 페럴  | <a href="#">H1.0/10</a>      |    |        |  |    |                     |           |       |          |  |              |                            |  |       |          |  |              |                         |           |    |        |  |    |                      |           |       |          |  |              |                            |  |       |          |  |              |                          |           |    |        |  |    |                   |           |       |          |  |              |                            |  |       |          |  |              |                         |           |    |        |  |    |                     |           |       |          |  |              |                         |  |       |          |  |              |                           |           |    |        |  |    |                     |           |       |          |  |              |                              |
| 도체 결선 단면적                         | 유형  | 미세 와이어                       |    |        |  |    |                     |           |       |          |  |              |                            |  |       |          |  |              |                         |           |    |        |  |    |                      |           |       |          |  |              |                            |  |       |          |  |              |                          |           |    |        |  |    |                   |           |       |          |  |              |                            |  |       |          |  |              |                         |           |    |        |  |    |                     |           |       |          |  |              |                         |  |       |          |  |              |                           |           |    |        |  |    |                     |           |       |          |  |              |                              |
|                                   | 공칭  | 1.5 mm <sup>2</sup>          |    |        |  |    |                     |           |       |          |  |              |                            |  |       |          |  |              |                         |           |    |        |  |    |                      |           |       |          |  |              |                            |  |       |          |  |              |                          |           |    |        |  |    |                   |           |       |          |  |              |                            |  |       |          |  |              |                         |           |    |        |  |    |                     |           |       |          |  |              |                         |  |       |          |  |              |                           |           |    |        |  |    |                     |           |       |          |  |              |                              |
| 와이어 종단 페럴                         | 탈피 길이   | 공칭 10 mm                     |    |        |  |    |                     |           |       |          |  |              |                            |  |       |          |  |              |                         |           |    |        |  |    |                      |           |       |          |  |              |                            |  |       |          |  |              |                          |           |    |        |  |    |                   |           |       |          |  |              |                            |  |       |          |  |              |                         |           |    |        |  |    |                     |           |       |          |  |              |                         |  |       |          |  |              |                           |           |    |        |  |    |                     |           |       |          |  |              |                              |
|                                   | 권장 와이어 종단 페럴  | <a href="#">H1.5/10</a>      |    |        |  |    |                     |           |       |          |  |              |                            |  |       |          |  |              |                         |           |    |        |  |    |                      |           |       |          |  |              |                            |  |       |          |  |              |                          |           |    |        |  |    |                   |           |       |          |  |              |                            |  |       |          |  |              |                         |           |    |        |  |    |                     |           |       |          |  |              |                         |  |       |          |  |              |                           |           |    |        |  |    |                     |           |       |          |  |              |                              |
|                                   | 탈피 길이   | 공칭 12 mm                     |    |        |  |    |                     |           |       |          |  |              |                            |  |       |          |  |              |                         |           |    |        |  |    |                      |           |       |          |  |              |                            |  |       |          |  |              |                          |           |    |        |  |    |                   |           |       |          |  |              |                            |  |       |          |  |              |                         |           |    |        |  |    |                     |           |       |          |  |              |                         |  |       |          |  |              |                           |           |    |        |  |    |                     |           |       |          |  |              |                              |
|                                   | 권장 와이어 종단 페럴  | <a href="#">H1.5/16 R</a>    |    |        |  |    |                     |           |       |          |  |              |                            |  |       |          |  |              |                         |           |    |        |  |    |                      |           |       |          |  |              |                            |  |       |          |  |              |                          |           |    |        |  |    |                   |           |       |          |  |              |                            |  |       |          |  |              |                         |           |    |        |  |    |                     |           |       |          |  |              |                         |  |       |          |  |              |                           |           |    |        |  |    |                     |           |       |          |  |              |                              |
| 도체 결선 단면적                         | 유형  | 미세 와이어                       |    |        |  |    |                     |           |       |          |  |              |                            |  |       |          |  |              |                         |           |    |        |  |    |                      |           |       |          |  |              |                            |  |       |          |  |              |                          |           |    |        |  |    |                   |           |       |          |  |              |                            |  |       |          |  |              |                         |           |    |        |  |    |                     |           |       |          |  |              |                         |  |       |          |  |              |                           |           |    |        |  |    |                     |           |       |          |  |              |                              |
|                                   | 공칭  | 2.5 mm <sup>2</sup>          |    |        |  |    |                     |           |       |          |  |              |                            |  |       |          |  |              |                         |           |    |        |  |    |                      |           |       |          |  |              |                            |  |       |          |  |              |                          |           |    |        |  |    |                   |           |       |          |  |              |                            |  |       |          |  |              |                         |           |    |        |  |    |                     |           |       |          |  |              |                         |  |       |          |  |              |                           |           |    |        |  |    |                     |           |       |          |  |              |                              |
| 와이어 종단 페럴                         | 탈피 길이   | 공칭 10 mm                     |    |        |  |    |                     |           |       |          |  |              |                            |  |       |          |  |              |                         |           |    |        |  |    |                      |           |       |          |  |              |                            |  |       |          |  |              |                          |           |    |        |  |    |                   |           |       |          |  |              |                            |  |       |          |  |              |                         |           |    |        |  |    |                     |           |       |          |  |              |                         |  |       |          |  |              |                           |           |    |        |  |    |                     |           |       |          |  |              |                              |
|                                   | 권장 와이어 종단 페럴  | <a href="#">H2.5/14DS BL</a> |    |        |  |    |                     |           |       |          |  |              |                            |  |       |          |  |              |                         |           |    |        |  |    |                      |           |       |          |  |              |                            |  |       |          |  |              |                          |           |    |        |  |    |                   |           |       |          |  |              |                            |  |       |          |  |              |                         |           |    |        |  |    |                     |           |       |          |  |              |                         |  |       |          |  |              |                           |           |    |        |  |    |                     |           |       |          |  |              |                              |

참조 텍스트      플라스틱 칼라의 외경은 피치(P) 보다 커서는 안 됩니다. 페럴 길이는 제품과 정격 전압에 따라 선택합니다.

IEC 정격데이터

|                               |                        |                               |        |
|-------------------------------|------------------------|-------------------------------|--------|
| 표준에 따라 시험완료                   | IEC 60664-1, IEC 61984 | 정격 전류, 극 수(Tu=20°C)           | 25.9 A |
| 정격 전류, 최대 극 수(Tu=20°C)        | 21.7 A                 | 정격 전류, 극 수(Tu=40°C)           | 22.5 A |
| 정격 전류, 최대 극 수(Tu=40°C)        | 18.5 A                 | 서지 전압 클래스 정격 전압 / 오염 등급 II/2  | 400 V  |
| 서지 전압 클래스 정격 전압 / 오염 등급 III/2 | 320 V                  | 서지 전압 클래스 정격 전압 / 오염 등급 III/3 | 250 V  |

## SLF 5.08/02/180FI SN OR BX

**Weidmüller Interface GmbH & Co. KG**  
 Klingenbergstraße 26  
 D-32758 Detmold  
 Germany

www.weidmueller.com

## 기술 데이터

|                                   |        |                                   |               |
|-----------------------------------|--------|-----------------------------------|---------------|
| 서지 전압 클래스 정격 임펄스 전압 / 오염 등급 II/2  | 4000 V | 서지 전압 클래스 정격 임펄스 전압 / 오염 등급 III/2 | 4 kV          |
| 서지 전압 클래스 정격 임펄스 전압 / 오염 등급 III/3 | 4 kV   | 단시간 내전류 저항                        | 3 x 1s, 120 A |

### CSA에 따른 정격 데이터

|                      |                        |                      |                |
|----------------------|------------------------|----------------------|----------------|
| 협회(CSA)              | CSA                    | 인증 번호(CSA)           | 200039-1121690 |
| 정격 전압(사용 그룹 B / CSA) | 300 V                  | 정격 전압(사용 그룹 D / CSA) | 300 V          |
| 정격 전류(사용 그룹 B / CSA) | 10 A                   | 정격 전류(사용 그룹 D / CSA) | 10 A           |
| 와이어 단면적, AWG, 최소     | AWG 26                 | 와이어 단면적, AWG, 최대     | AWG 12         |
| 승인값 참조               | 사양은 최대값, 상세정보 - 승인서 참조 |                      |                |

### UL 1059에 따른 정격 데이터

|                          |                        |                          |        |
|--------------------------|------------------------|--------------------------|--------|
| 협회(cURus)                | CURUS                  | 인증 번호(cURus)             | E60693 |
| 정격 전압(사용 그룹 B / UL 1059) | 300 V                  | 정격 전압(사용 그룹 D / UL 1059) | 300 V  |
| 정격 전류(사용 그룹 B / UL 1059) | 14 A                   | 정격 전류(사용 그룹 D / UL 1059) | 10 A   |
| 와이어 단면적, AWG, 최소         | AWG 26                 | 와이어 단면적, AWG, 최대         | AWG 12 |
| 승인값 참조                   | 사양은 최대값, 상세정보 - 승인서 참조 |                          |        |

### 패키징

|       |           |        |           |
|-------|-----------|--------|-----------|
| 패키징   | 박스        | VPE 길이 | 352.00 mm |
| VPE 폭 | 135.00 mm | VPE 높이 | 38.00 mm  |

### 유형 테스트

|                           |        |  |
|---------------------------|--------|--|
| 테스트: 표시 내구성               | 표준     | IEC 61984 섹션 6.2 및 7.3.2 / 10.11, IEC 60068-2-70 / 12.95         |
|                           | 테스트    | 원산지 표시, 유형 식별, 피치, 날짜 시계, 재질 유형                                  |
|                           | 평가     | 사용 가능  |
|                           | 테스트 평가 | 내구성 통과   |
| 테스트: 접속 오류(비호환성)          | 표준     | IEC 61984 섹션 6.3 및 6.9.1 / 10.11, IEC 60512-13-5 / 02.06         |
|                           | 테스트    | 180° 회전, 코딩 요소 포함  |
|                           | 평가     | 통과   |
|                           | 테스트 평가 | 육안 검사 통과   |
| 테스트: 클램프 사용 가능한 단면        | 표준     | IEC 60999-1 섹션 7 및 9.1 / 11.99, IEC 60947-1 섹션 8.2.4.5.1 / 03.11 |
|                           | 컨덕터 유형 | 컨덕터 유형 및 컨덕터 경질 0.5 mm <sup>2</sup> 단면                           |
|                           |        | 컨덕터 유형 및 컨덕터 꼬임 0.5 mm <sup>2</sup> 단면                           |
|                           |        | 컨덕터 유형 및 컨덕터 꼬임 1.0 mm <sup>2</sup> 단면                           |
|                           |        | 컨덕터 유형 및 컨덕터 경질 2.5 mm <sup>2</sup> 단면                           |
|                           |        | 컨덕터 유형 및 컨덕터 AWG 26/1 단면   |
|                           |        | 컨덕터 유형 및 컨덕터 AWG 26/19 단면  |
|                           |        | 컨덕터 유형 및 컨덕터 AWG 14/1 단면   |
|                           |        | 컨덕터 유형 및 컨덕터 AWG 14/19 단면  |
| 컨덕터 유형 및 컨덕터 AWG 14/19 단면 |        |  |

SLF 5.08/02/180FI SN OR BX

**Weidmüller Interface GmbH & Co. KG**  
 Klingenbergstraße 26  
 D-32758 Detmold  
 Germany

기술 데이터

www.weidmueller.com

|                           |        |   |
|---------------------------|--------|---|
| 컨덕터의 손상 및 의도치 않은 느슨해짐 테스트 | 평가     | 통과  |
|                           | 표준     | IEC 60999-1 섹션 9.4 / 11.99  |
|                           | 요구 사항  | 0.2 kg  |
|                           | 컨덕터 유형 | 컨덕터 유형 및 컨덕터 AWG 26/1 단면<br>컨덕터 유형 및 컨덕터 AWG 26/19 단면   |
|                           | 평가     | 통과  |
|                           | 요구 사항  | 0.3 kg  |
|                           | 컨덕터 유형 | 컨덕터 유형 및 컨덕터 H05V-U0.5 단면<br>컨덕터 유형 및 컨덕터 H05V-K0.5 단면  |
|                           | 평가     | 통과  |
|                           | 요구 사항  | 0.7 kg  |
|                           | 컨덕터 유형 | 컨덕터 유형 및 컨덕터 H07V-K2.5 단면<br>컨덕터 유형 및 컨덕터 H07V-U2.5 단면<br>컨덕터 유형 및 컨덕터 AWG 14/1 단면<br>컨덕터 유형 및 컨덕터 AWG 14/19 단면 |
| 플아웃 테스트                   | 평가     | 통과  |
|                           | 표준     | IEC 60999-1 섹션 9.5 / 11.99  |
|                           | 요구 사항  | ≥10 N   |
|                           | 컨덕터 유형 | 컨덕터 유형 및 컨덕터 AWG 26/1 단면<br>컨덕터 유형 및 컨덕터 AWG 26/19 단면   |
|                           | 평가     | 통과  |
|                           | 요구 사항  | ≥20 N   |
|                           | 컨덕터 유형 | 컨덕터 유형 및 컨덕터 H05V-U0.5 단면<br>컨덕터 유형 및 컨덕터 H05V-K0.5 단면  |
|                           | 평가     | 통과  |
|                           | 요구 사항  | ≥50 N   |
|                           | 컨덕터 유형 | 컨덕터 유형 및 컨덕터 H07V-K2.5 단면<br>컨덕터 유형 및 컨덕터 H07V-U2.5 단면<br>컨덕터 유형 및 컨덕터 AWG 14/1 단면<br>컨덕터 유형 및 컨덕터 AWG 14/19 단면 |
| 평가                        | 통과     |   |

중요 참고 사항

|        |  |
|--------|--|
| IPC 준수 | 적합성:본 제품은 국제 공인 표준 및 기준에 따라 개발, 제조 및 납품되고, 해당 데이터 시트에 명시된 보증 특성을 준수하며 IPC-A-610 "Class 2"에 따른 디자인 특성을 충족합니다. 본 제품에 대한 추가 클레임은 요청 시 검토할 수 있습니다.   |
| 참고 사항  | <ul style="list-style-type: none"> <li>• Additional variants on request</li> <li>• Gold-plated contact surfaces on request</li> <li>• Rated current related to rated cross-section &amp; min. No. of poles.</li> <li>• Wire end ferrule without plastic collar to DIN 46228/1</li> <li>• Wire end ferrule with plastic collar to DIN 46228/4</li> <li>• P on drawing = pitch</li> <li>• Crimping shape "A" for wire end ferrules with PZ 6/5 crimping tool recommended.</li> <li>• The test point can only be used as potential-pickup point.</li> </ul> |

기술 데이터

- In accordance with IEC 61984, OMNIMATE-connectors are connectors without breaking capacity (COC). During designated use, connectors are not allowed to be engaged or disengaged when live or under load
- Long term storage of the product with average temperature of 50 °C and maximum humidity 70%, 36 months

분류

|             |             |             |             |
|-------------|-------------|-------------|-------------|
| ETIM 8.0    | EC002638    | ETIM 9.0    | EC002638    |
| ETIM 10.0   | EC002638    | ECLASS 14.0 | 27-46-02-02 |
| ECLASS 15.0 | 27-46-02-02 |             |             |

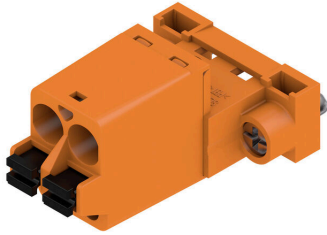
SLF 5.08/02/180FI SN OR BX

Weidmüller Interface GmbH & Co. KG  
 Klingenbergstraße 26  
 D-32758 Detmold  
 Germany

www.weidmueller.com

도면

제품 이미지



Dimensional drawing



Graph



Graph



제품 장점



Uncompromising functionality High vibration resistance

제품 장점



Solid PUSH IN contact Safe and durable

도면

제품 장점



Lower assembly costs  
Secure in a matter of seconds

제품 장점



Easy handling  
No implementation framework necessary