

그림과 유사

서지 전압 보호, 램프 테스트 또는 역극성 보호를 위한 다이오드가 적용된 인터페이스입니다.

일반 주문 데이터

버전	인터페이스, RSD, Common cathode, 스크류 결선
주문 번호	1312750000
유형	RSD K5 LP/LP
GTIN (EAN)	4050118115642
수량	1 items
배송 상태	향후에는 이 품목을 더 이상 사용할 수 없습니다.
마지막 주문 날짜	2026-02-10T00:00:00+01:00

기술 데이터

승인

승인



ROHS	준수
UL File Number Search	UL 웹사이트
인증 번호(UR)	E141197

치수 및 중량

깊이	42 mm	깊이 (인치)	1.6535 inch
높이	70 mm	높이 (인치)	2.7559 inch
너비	20 mm	폭 (인치)	0.7874 inch
순중량	33 g		

온도

보관 온도	-40...60 °C	작동 온도	0...55 °C
-------	-------------	-------	-----------

환경 제품 규정 준수

RoHS 준수 상태	준수, 예외 존재
RoHS 면제(해당되거나 알려진 경우)	7a
REACH SVHC	Lead 7439-92-1
SCIP	c81824f0-4ab4-46d2-8ea1-d0fb421fd3a2

정격 데이터 UL

정격 전류 IN	1 A	작동 온도 UL, 최소	-25 °C
작동 온도 UL, 최대	50 °C	정격 전류 I최대	1 A
정격 전압 UN	230 V		

결선 데이터

컴포넌트의 유형	다이오드 1N4007	구성	공유 양극
----------	-------------	----	-------

등급 데이터

정격 전압	230 V	결선당 정격 전류	1 A
컴포넌트	다이오드	값	1N4007
최대 반복 피크전압	1000 V		

결선 필드

최소 전선 단면, AWG	AWG 26	결선 유형	스크류 결선
플라스틱 슬리브 채움 슬리브, 최대	2.5 mm ²	슬리브 채움 연질, 최소	0.5 mm ²
슬리브 채움 연질, 최대	2.5 mm ²	연질, 최대 H05(07) V-K	4 mm ²
연질, 최소 H05(07) V-K	0.5 mm ²	경질, 최대 H05(07) V-U	6 mm ²
경질, 최소 H05(07) V-U	0.5 mm ²	탈피 길이	6 mm
조임 토크, 최대	0.6 Nm	조임 토크, 최소	0.5 Nm
클램프 범위, 최대	6 mm ²	클램프 범위, 최소	0.5 mm ²
최대 전선 단면, AWG	AWG 12		

기술 데이터

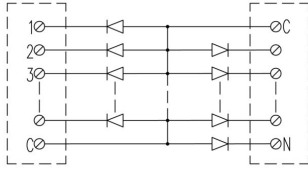
분류

ETIM 8.0	EC002780	ETIM 9.0	EC002780
ETIM 10.0	EC002780	ECLASS 14.0	27-14-11-52
ECLASS 15.0	27-14-11-52		

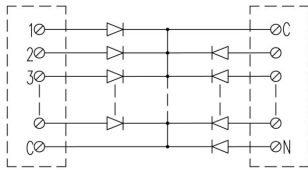
절연 조정(EN50178)

준수	DIN EN 50178	정격 절연 전압	230 V
서지 전압 범주	II	오염 심각도 수준	2
펄스 전압 테스트(1,2/50µs)	2 kV	절연 테스트 전압 AC	0.35 kV

도면



RSD A



RSD K