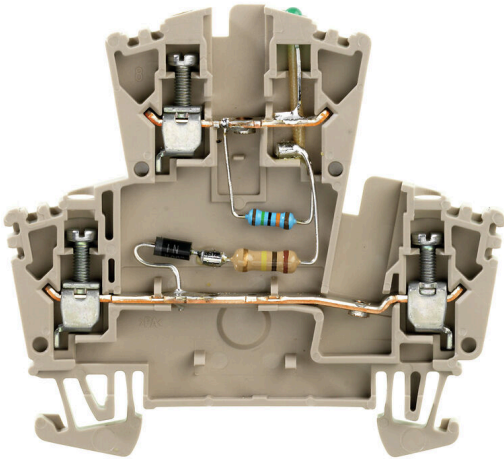


### 제품 이미지



퓨즈 단자대 및 부품 단자대는 보호 및 기능 요소를 단자대에 직접 통합할 수 있게 합니다. 퓨즈 단자대는 내장형 퓨즈 홀더를 포함하여 전기 회로를 과부하로부터 안정적으로 보호하며 제어 및 분배기 레일 시스템에 이상적입니다. 부품 단자대는 다이오드, 저항기 또는 LED와 같은 전자 부품을 배선에 직접 통합할 수 있게 합니다. 이를 통해 공간 절약형이며 명확하게 배열된 스위칭 기능 및 신호 분리를 구현할 수 있습니다. 두 유형의 단자대 모두 높은 안전성, 쉬운 유지보수 및 기능 중심의 컴팩트한 설치를 보장합니다.

### 일반 주문 데이터

버전	컴포넌트 단자대 블록, 스크류 결선, 진한 베이지색, 2.5 mm², 230 V, 230 V, 결선 수: 3, 레벨 수: 2, TS 35
주문 번호	<a href="#">1303670000</a>
유형	WDK 2.5 LD/GN 1D 2R 230
GTIN (EAN)	4050118102628
수량	25 items

기술 데이터

승인

승인



ROHS

준수

치수 및 중량

길이	62.5 mm	길이 (인치)	2.4606 inch
높이	69 mm	높이 (인치)	2.7165 inch
너비	5.1 mm	폭 (인치)	0.2008 inch
순중량	11.71 g		

온도

보관 온도	-25 °C...55 °C	주변 온도	-50 °C...75 °C
연속 작동 온도, 최소	-50 °C	연속 작동 온도, 최대	120 °C

환경 제품 규정 준수

RoHS 준수 상태	준수, 예외 존재
RoHS 면제(해당되거나 알려진 경우)	7a, 7cl
REACH SVHC	Lead 7439-92-1
SCIP	a3090896-Of16-410d-aabb-617cfb571002

등급 데이터

정격 단면적	2.5 mm <sup>2</sup>	정격 전압	230 V
정격 DC 전압	230 V	정격 전류	5 mA
최대 와이어에서 전류	5 A	표준 규격	IEC 60947-7-1
IEC 60947-7-x에 따른 체적 저항률	1.33 mΩ	IEC 60947-7-x 규격 전력 손실	0.77 W

시스템 사양

버전	스크류 결선, LED 포함	엔드 커버 플레이트 필요	예
전위 수	1	레벨 수	2
레벨당 클램프 지점 개수	2	계층당 전위 수	1
레벨 내부 교차 결선	예	PE 결선	아니요
장착 레일	TS 35	N-기능	아니요
PE 기능	아니요	PEN 기능	아니요

일반

결선 단면규격 AWG, 최대	AWG 12	결선 단면규격 AWG, 최소	AWG 26
표준 규격	IEC 60947-7-1	장착 레일	TS 35

자재 데이터

기본 재질	Wemid	컬러 코드	진한 베이지색
UL 94 가연성 등급	V-0		

WDK 2.5 LD/GN 1D 2R 230

Weidmüller Interface GmbH & Co. KG  
Klingenbergstraße 26  
D-32758 Detmold  
Germany

www.weidmueller.com

기술 데이터

추가 기술 데이터

개방측	오른쪽	유사 단자대 수	1
폭발 테스트 버전	아니요	장착 유형	스냅온

크기

TS 35 오프셋	35.5 mm
-----------	---------

클램프용 컨덕터(정격 결선)

결선 단면규격 AWG, 최대	AWG 12		
결선 방향	측면		
탈피 길이	10 mm		
결선의 유형 2	스크류 결선		
결선 유형	스크류 결선		
결선 수	3		
클램프 범위, 최대	4 mm <sup>2</sup>		
클램프 범위, 최소	0.05 mm <sup>2</sup>		
결선 단면규격 AWG, 최소	AWG 26		
와이어 결선 단면적, 와이어 종단 페룰 DIN 46228/4 채움 가는 꼬임, 최소	0.05 mm <sup>2</sup>		
와이어 결선 단면적, 와이어 종단 페룰 DIN 46228/1 채움 가는 꼬임, 최대	2.5 mm <sup>2</sup>		
와이어 결선 단면적, 와이어 종단 페룰 DIN 46228/1 채움 가는 꼬임, 최소	0.05 mm <sup>2</sup>		
와이어 결선 단면, 가는 꼬임, 최대	4 mm <sup>2</sup>		
와이어 결선 단면, 가는 꼬임, 최소	0.05 mm <sup>2</sup>		
결선 단면적, 꼬임, 최대	4 mm <sup>2</sup>		
결선 단면적, 꼬임, 최소	0.05 mm <sup>2</sup>		
와이어 결선 단면적, 경질 코어 최대	4 mm <sup>2</sup>		
와이어 결선 단면적, 경질 코어, 최소	0.05 mm <sup>2</sup>		
결선 단면적, 가는 꼬임, 최소	0.05 mm <sup>2</sup>		
클램프형 도체	결선 규격	스크류 결선	
	도체 결선 단면적	유형	단선, H05(07) V-U
		최소	0.5 mm <sup>2</sup>
		최대	4 mm <sup>2</sup>
		공칭	2.5 mm <sup>2</sup>
	와이어 종단 페룰	탈피 길이	최소 10 mm
			최대 10 mm
		공칭	10 mm
	결선 규격	스크류 결선	
	도체 결선 단면적	유형	연선, H05(07) V-K
		최소	0.5 mm <sup>2</sup>
		최대	4 mm <sup>2</sup>
		공칭	2.5 mm <sup>2</sup>
	와이어 종단 페룰	탈피 길이	최소 10 mm
			최대 10 mm
		공칭	10 mm

중요 참고 사항

제품 정보	허용된 연속 작동 온도를 반드시 지켜야 합니다
-------	---------------------------

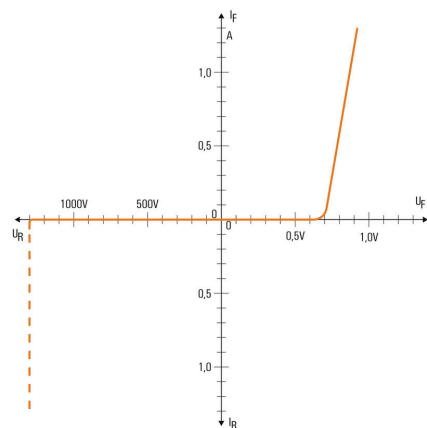
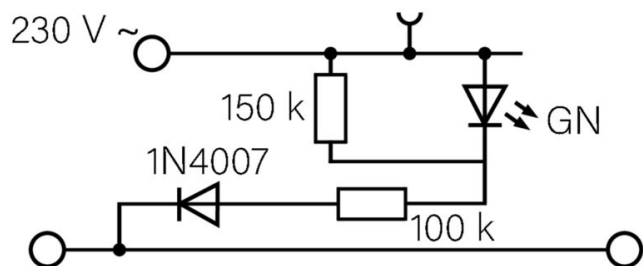
분류

ETIM 8.0	EC000903	ETIM 9.0	EC000903
ETIM 10.0	EC000903	ECLASS 14.0	27-25-01-14

ECLASS 15.0

27-25-01-14

도면



## WDK 2.5 LD/GN 1D 2R 230

**Weidmüller Interface GmbH & Co. KG**  
Klingenbergstraße 26  
D-32758 Detmold  
Germany

www.weidmueller.com

## 액세서리

### 점프바



인접한 단자대에 전위를 분배 또는 증가시키는 것은 교차 연결을 통해 구현됩니다. 추가적인 결선 노력은 쉽게 피할 수 있습니다. 풀이 분리되더라도 단자대 블록의 점접 안정성은 여전히 보장됩니다. 당사의 포트폴리오는 모듈형 터미널 블록을 위한 플러그형 및 스크루형 점프바 시스템을 제공합니다.

### 일반 주문 데이터

유형	WQV 2.5/2	버전
주문 번호	<a href="#">1053660000</a>	점프바 (단자대), 스크루, 노란색, 32 A, 극 수: 2, 피치(mm)(P): 5.10,
GTIN (EAN)	4008190031121	절연: 예, 너비: 7 mm
수량	50 ST	
유형	WQV 2.5/3	버전
주문 번호	<a href="#">1053760000</a>	점프바 (단자대), 스크루, 노란색, 32 A, 극 수: 3, 피치(mm)(P): 5.10,
GTIN (EAN)	4008190058999	절연: 예, 너비: 7 mm
수량	50 ST	
유형	WQV 2.5/4	버전
주문 번호	<a href="#">1053860000</a>	점프바 (단자대), 스크루, 노란색, 32 A, 극 수: 4, 피치(mm)(P): 5.10,
GTIN (EAN)	4008190049706	절연: 예, 너비: 7 mm
수량	50 ST	
유형	WQV 2.5/5	버전
주문 번호	<a href="#">1053960000</a>	점프바 (단자대), 스크루, 노란색, 32 A, 극 수: 5, 피치(mm)(P): 5.10,
GTIN (EAN)	4008190158446	절연: 예, 너비: 7 mm
수량	10 ST	
유형	WQV 2.5/6	버전
주문 번호	<a href="#">1054060000</a>	점프바 (단자대), 스크루, 노란색, 32 A, 극 수: 6, 피치(mm)(P): 5.10,
GTIN (EAN)	4008190102272	절연: 예, 너비: 7 mm
수량	10 ST	
유형	WQV 2.5/7	버전
주문 번호	<a href="#">1054160000</a>	점프바 (단자대), 스크루, 노란색, 32 A, 극 수: 7, 피치(mm)(P): 5.10,
GTIN (EAN)	4008190011246	절연: 예, 너비: 7 mm
수량	10 ST	
유형	WQV 2.5/8	버전
주문 번호	<a href="#">1054260000</a>	점프바 (단자대), 스크루, 노란색, 32 A, 극 수: 8, 피치(mm)(P): 5.10,
GTIN (EAN)	4008190073572	절연: 예, 너비: 7 mm
수량	10 ST	
유형	WQV 2.5/10	버전
주문 번호	<a href="#">1054460000</a>	점프바 (단자대), 스크루, 노란색, 32 A, 극 수: 10, 피치(mm)(P): 5.10,
GTIN (EAN)	4008190135089	절연: 예, 너비: 7 mm
수량	20 ST	
유형	WQV 2.5/15	버전
주문 번호	<a href="#">1059660000</a>	점프바 (단자대), 스크루, 노란색, 32 A, 극 수: 15, 피치(mm)(P): 5.10,
GTIN (EAN)	4008190002411	절연: 예, 너비: 7 mm
수량	10 ST	
유형	WQV 2.5/30	버전
주문 번호	<a href="#">1067500000</a>	점프바 (단자대), 스크루, 노란색, 32 A, 극 수: 30, 피치(mm)(P): 5.10,
GTIN (EAN)	4008190031107	절연: 예, 너비: 7 mm
수량	10 ST	

## WDK 2.5 LD/GN 1D 2R 230

**Weidmüller Interface GmbH & Co. KG**  
Klingenbergstraße 26  
D-32758 Detmold  
Germany

www.weidmueller.com

## 액세서리

유형	WQV 2.5/20	버전
주문 번호	<a href="#">1577570000</a>	점프바 (단자대), 스크류, 노란색, 32 A, 극 수: 20, 피치(mm)(P): 5.10,
GTIN (EAN)	4008190125868	절연: 예, 너비: 7 mm
수량	10 ST	
유형	WQV 2.5/32	버전
주문 번호	<a href="#">1577600000</a>	점프바 (단자대), 스크류, 노란색, 32 A, 극 수: 32, 피치(mm)(P): 5.10,
GTIN (EAN)	4008190154035	절연: 예, 너비: 7 mm
수량	10 ST	

## 종판 / 파티션 플레이트

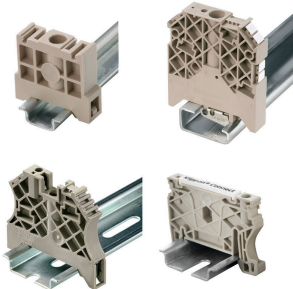


종판과 엔드 플레이트는 단자대의 필수 부속품입니다. 종판은 서로 다른 전위와 기능 그룹을 광학적으로 및 전기적으로 분리하여 안전성을 높이고 배전반 내부의 명확한 구조를 보장합니다. 엔드 플레이트는 측면의 단자대 열을 마감하고, 전류가 흐르는 부품과의 접촉을 방지하며, 깔끔하고 안정적인 마감을 보장합니다. 두 부품 모두 각각의 바이드몰러 단자대 시리즈에 정확히 대응되어 안전하고 규정을 준수하며 전문적인 배선에 기여합니다.

## 일반 주문 데이터

유형	WAP WDK2.5	버전
주문 번호	<a href="#">1059100000</a>	단자용 엔드 플레이트, 진한 베이지색, 높이: 69 mm, 너비: 1.5 mm, V-0,
GTIN (EAN)	4008190101954	Wemid, 스냅온: 아니요
수량	20 ST	

## 엔드 브래킷



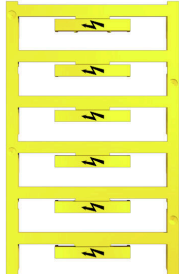
바이드몰러 제품군에는 단자대 레일에 영구적이고 안정적으로 마운트될 수 있도록 보장하고 미끄러짐을 방지하는 엔드 브래킷이 포함되어 있습니다. 스크류가 포함 또는 포함되지 않은 버전을 사용할 수 있습니다. 엔드 브래킷에는 마킹 옵션(그룹 마커용 포함)과 테스트 플러그 홀더가 포함되어 있습니다.

## 일반 주문 데이터

유형	EW 35	버전
주문 번호	<a href="#">0383560000</a>	엔드 브래킷, 베이지색, TS 35, V-2, Wemid, 너비: 8.5 mm, 100 °C
GTIN (EAN)	4008190181314	
수량	50 ST	

## 액세서리

### 조명 플래시 포함



WAD 커넥터 마커는 W 시리즈 단자대와 WEW 35/2 및 ZEW 35/2 엔드 브래킷에 적합합니다. 마커는 빈 마커, 사용자 지정 인쇄 또는 번개 기호가 있는 표준 인쇄로 사용 가능합니다. WAD MultiCard 마커는 PrintJet CONNECT 프린터를 사용한 라벨링에 적합합니다. 맞춤 인쇄용: 귀하의 라벨링 사양에 대한 바이드물러의 라벨링 소프트웨어 M-Print PRO 또는 M-Print PRO Online(미설치)의 파일을 보내주십시오.

### 일반 주문 데이터

유형	WAD 5 MC B GE/SW	버전
주문 번호	<a href="#">1120450000</a>	그룹 마커, 커버, 33.3 x 5 mm, 피치(mm)(P): 5.00 WDU 2.5, WEW
GTIN (EAN)	4032248901272	35/2, ZEW 35/2, 노란색
수량	48 ST	

### 블랭크



Dekafix(DEK) 마커는 모든 도체와 플러그인 커넥터 및 전자 서버어셈블리용 범용 마커입니다. 시스템은 짧은 번호에 적합하며 인쇄 준비된 다양한 범위의 마커를 사용할 수 있습니다.

단 한 번의 작업 단계로 신속하게 설치할 수 있는 스트립 인쇄는 읽기 쉽고, 대비가 풍부하며, 다양한 너비에서 사용 가능합니다.

- 바로 사용할 수 있는 다양한 범위의 마커
- 빠른 설치를 위한 스트립 구성
- 커넥터 마커, 모든 바이드물러 케이블 커넥터에 적합
- 빈 MultiCard 또는 표준 인쇄 카드로 제공

맞춤 인쇄용: 귀하의 라벨링 사양에 대한 바이드물러의 라벨링 소프트웨어 M-Print PRO 또는 M-Print PRO Online(미설치)의 파일을 보내주십시오.

### 일반 주문 데이터

유형	DEK 5/5 MC NE WS	버전
주문 번호	<a href="#">1609801044</a>	Dekafix, 단자대 마커, 5 x 5 mm, 피치(mm)(P): 5.00 Weidmueller, 흰색
GTIN (EAN)	4008190397111	
수량	1000 ST	



## 액세서리

### Plus



Dekafix(DEK) 마커는 모든 도체와 플러그인 커넥터 및 전자 서브어셈블리용 범용 마커입니다. 시스템은 짧은 번호에 적합하며 인쇄 준비된 다양한 범위의 마커를 사용할 수 있습니다.

단 한 번의 작업 단계로 신속하게 설치할 수 있는 스트립 인쇄는 읽기 쉽고, 대비가 풍부하며, 다양한 너비에서 사용 가능합니다.

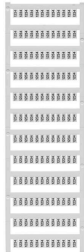
- 바로 사용할 수 있는 다양한 범위의 마커
- 빠른 설치를 위한 스트립 구성
- 커넥터 마커, 모든 바이드몰러 케이블 커넥터에 적합
- 빈 MultiCard 또는 표준 인쇄 카드로 제공

맞춤 인쇄용: 귀하의 라벨링 사양에 대한 바이드몰러의 라벨링 소프트웨어 M-Print PRO 또는 M-Print PRO Online(미설치)의 파일을 보내주십시오.

### 일반 주문 데이터

유형	DEK 5/5 PLUS MC NE WS	버전
주문 번호	<a href="#">1854490000</a>	Dekafix, 단자대 마커, 5 x 5 mm, 피치(mm)(P): 5.00 Weidmueller, 흰색
GTIN (EAN)	4032248393596	
수량	1000 ST	

### 맞춤형 인쇄



WS 마커는 W 시리즈 커넥터에 매우 적합합니다. WS 태그는 시스템 호환 덕분에 I 시리즈 및 Z 시리즈에서도 사용할 수 있습니다. 마킹 면적이 넓기 때문에 긴 문자열은 물론 여러 줄의 텍스트도 인쇄할 수 있습니다.

WS 마커는 긴 맞춤형 문자열이 포함된 라벨에 이상적입니다. 입증된 MultiCard 형식을 사용하기 때문에 PrintJet CONNECT 또는 Plotter를 사용한 인쇄가 가능합니다.

- 스트립 형태로 또는 하나씩 부착 가능
- 입증된 MultiCard 형식의 마커

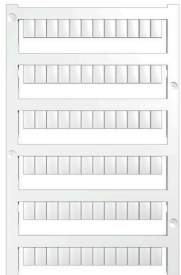
맞춤 인쇄용: 귀하의 라벨링 사양에 대한 바이드몰러의 라벨링 소프트웨어 M-Print PRO 또는 M-Print PRO Online(미설치)의 파일을 보내주십시오.

### 일반 주문 데이터

유형	WS 8/5 MC SDR	버전
주문 번호	<a href="#">1640750000</a>	WS, 단자대 마커, 8 x 5 mm, 피치(mm)(P): 5.00 Weidmueller, Allen-
GTIN (EAN)	4008190456627	Bradley, 고객 사양
수량	144 ST	

### 액세서리

#### 블랭크



WS 마커는 W 시리즈 커넥터에 매우 적합합니다. WS 태그는 시스템 호환 덕분에 I 시리즈 및 Z 시리즈에서도 사용할 수 있습니다. 마킹 면적이 넓기 때문에 긴 문자열은 물론 여러 줄의 텍스트도 인쇄할 수 있습니다. WS 마커는 긴 맞춤형 문자열이 포함된 라벨에 이상적입니다. 입증된 MultiCard 형식을 사용하기 때문에 PrintJet CONNECT 또는 Plotter를 사용한 인쇄가 가능합니다.

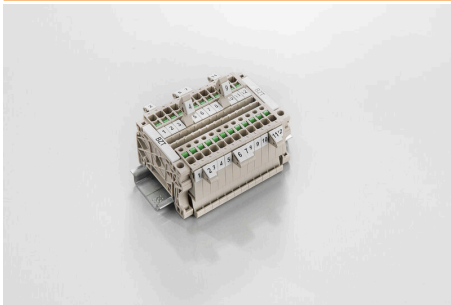
- 스트립 형태로 또는 하나씩 부착 가능
- 입증된 MultiCard 형식의 마커

맞춤 인쇄용: 귀하의 라벨링 사양에 대한 바이트몰러의 라벨링 소프트웨어 M-Print PRO 또는 M-Print PRO Online(미설치)의 파일을 보내주십시오.

#### 일반 주문 데이터

유형	WS 8/5 MC NE WS	버전
주문 번호	<a href="#">1640740000</a>	WS, 단자대 마커, 8 x 5 mm, 피치(mm)(P): 5.00 Weidmueller, Allen-
GTIN (EAN)	4008190279103	Bradley, 흰색
수량	720 ST	

#### 마커 홀더



마커 홀더는 5 또는 5.1 mm의 피치를 갖는 표준 마커를 추가로 장착할 수 있게 해줍니다. 앵글 홀더를 옵션으로 함께 스냅하면 Klippon® Connect 모듈식 단자대의 모든 표준 마킹 채널에 장착이 가능합니다. 피팅 마커 유형은 지정 마커 홀더의 각 부속품 아래에서 찾을 수 있습니다.

#### 일반 주문 데이터

유형	BZT 1 WS 10/5	버전
주문 번호	<a href="#">1805490000</a>	액세서리, 마커 홀더
GTIN (EAN)	4032248270231	
수량	100 ST	
유형	BZT 1 ZA WS 10/5	버전
주문 번호	<a href="#">1805520000</a>	액세서리, 마커 홀더
GTIN (EAN)	4032248270248	
수량	100 ST	