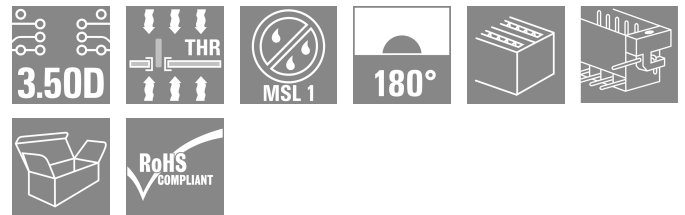
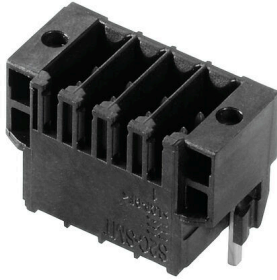


**S2C-SMT 3.50/08/180LF 3.5SN BK BX**

Weidmüller Interface GmbH & Co. KG  
 Klingenbergstraße 26  
 D-32758 Detmold  
 Germany

www.weidmueller.com



내고온성 핀 헤더.

- 접촉 안저
- 암형 플러그 B2CF 3.50 PUSH IN에 플러깅 가능
- 플러그인 방향은 회로 보드에 평행하거나 수직임 (180°/90°)
- 하우징 variant: 피쇄(G) 및 솔더 플랜지(LF) 포함
- 박스 포장(BX) 또는 정전기 방지, 테이프릴(RL) 포장.
- 리플로우 및 웨이브 용접 응용 분야에 적합
- 1.5 mm 또는 3.5 mm의 핀 길이

일반 주문 데이터

|            |  |
|------------|--|
| 버전         | PCB 플러그인 커넥터, 수형 헤더, 용접 플랜지, THT/THR 용접 결선, 3.50 mm, 극 수: 8, 180°, 솔더 핀 길이(l): 3.5 mm, 주석 도금, 검정, 박스 |
| 주문 번호      | <a href="#">1290240000</a>   |
| 유형         | S2C-SMT 3.50/08/180LF 3.5SN BK BX  |
| GTIN (EAN) | 4050118083569  |
| 수량         | 84 items   |
| 제품 데이터     | IEC: 200 V / 13.4 A<br>UL: 150 V / 9.5 A   |
| 패키징        | 박스   |

**S2C-SMT 3.50/08/180LF 3.5SN BK BX**

**Weidmüller Interface GmbH & Co. KG**  
 Klingenbergstraße 26  
 D-32758 Detmold  
 Germany

www.weidmueller.com

기술 데이터

승인

승인



|                       |                         |
|-----------------------|-------------------------|
| ROHS                  | 준수                      |
| UL File Number Search | <a href="#">UL 웹사이트</a> |
| 인증 번호(cURus)          | E60693                  |

치수 및 중량

|              |             |         |             |
|--------------|-------------|---------|-------------|
| 깊이           | 10.8 mm     | 깊이 (인치) | 0.4252 inch |
| 높이           | 17.7 mm     | 높이 (인치) | 0.6968 inch |
| 가장 낮은 버전의 높이 | 14.2 mm     | 너비      | 21 mm       |
| 폭 (인치)       | 0.8268 inch | 순중량     | 3.22 g      |

환경 제품 규정 준수

|            |                     |
|------------|---------------------|
| RoHS 준수 상태 | 준수, 예외 미존재          |
| REACH SVHC | 0.1 wt% 이상의 SVHC 없음 |

시스템 사양

|                             |                                      |                           |                       |
|-----------------------------|--------------------------------------|---------------------------|-----------------------|
| 제품군                         | OMNIMATE 시그널 - 시리즈 B2C/S2C 3.50 - 2층 | 결선 유형                     | 보드 결선                 |
| PCB에 장착                     | THT/THR 용접 결선                        | 피치(mm)(P)                 | 3.50 mm               |
| 피치(인치)(P)                   | 0.138 "                              | 외향 오프셋                    | 180°                  |
| 극 수                         | 8                                    | 플랫 용접 핀 수                 | 1                     |
| 솔더 핀 길이(l)                  | 3.5 mm                               | 솔더핀 길이 공차                 | 0 / -0.3 mm           |
| 솔더핀 크기                      | d = 1.0 mm, 8각형                      | 솔더핀 크기 = d 공차             | +0,01 / -0,03 mm      |
| 솔더 구멍 직경(D)                 | 1.3 mm                               | 솔더 구멍 직경 공차(D)            | + 0,1 mm              |
| 솔더 패드 외경                    | 2.1 mm                               | 템플릿 구멍 직경                 | 1.9 mm                |
| L1(mm)                      | 10.50 mm                             | L1(인치)                    | 0.413 "               |
| 행 수                         | 1                                    | 핀 시리즈 수량                  | 2                     |
| DIN VDE 57 106에 따른 터치 안전 보호 | 손가락 안전 언플러그/손등 안전 플러그                | DIN VDE 0470에 따른 터치 안전 보호 | IP20 플러그드/ IP10 언플러그드 |
| 코딩 가능                       | 예                                    | 플러깅 힘/풀, 최대               | 5 N                   |
| 당기는 힘 / 풀, 최대               | 5 N                                  |                           |                       |

자재 데이터

|   |                                |                      |                                |
|---|--------------------------------|----------------------|--------------------------------|
| 절연재                                       | LCP GF                         | 컬러 코드                | 검정                             |
| 컬러 차트(유사)                                 | RAL 9011                       | 절연재 그룹               | IIIb                           |
| CTI(Comparative Tracking Index, 비교 추적 지수) | ≥ 175                          | Moisture Level (MSL) | 1                              |
| UL 94 가연성 등급                              | V-0                            | 접점 재질                | 구리 합금                          |
| 접점 표면                                     | 주석 도금                          | 용접 결선의 레이어 구조        | 1...3 µm Ni / 2...4 µm Sn matt |
| 플러그 접점의 레이어 구조                            | 1...3 µm Ni / 2...4 µm Sn matt | 보관 온도, 최소            | -40 °C                         |
| 보관 온도, 최대                                 | 70 °C                          | 작동 온도, 최소            | -50 °C                         |
| 작동 온도, 최대                                 | 120 °C                         | 온도 범위, 설치, 최대        | -40 °C                         |
| 온도 범위, 설치, 최대                             | 120 °C                         |                      |                                |

**S2C-SMT 3.50/08/180LF 3.5SN BK BX**

**Weidmüller Interface GmbH & Co. KG**  
 Klingenbergstraße 26  
 D-32758 Detmold  
 Germany

www.weidmueller.com

기술 데이터

**IEC 정격데이터**

|                                   |                        |                                   |              |
|-----------------------------------|------------------------|-----------------------------------|--------------|
| 표준에 따라 시험완료                       | IEC 60664-1, IEC 61984 | 정격 전류, 극 수(Tu=20°C)               | 13.4 A       |
| 정격 전류, 극 수(Tu=40°C)               | 12 A                   | 서지 전압 클래스 정격 전압 / 오염 등급 II/2      | 200 V        |
| 서지 전압 클래스 정격 전압 / 오염 등급 III/2     | 160 V                  | 서지 전압 클래스 정격 전압 / 오염 등급 III/3     | 80 V         |
| 서지 전압 클래스 정격 임펄스 전압 / 오염 등급 II/2  | 2.5 kV                 | 서지 전압 클래스 정격 임펄스 전압 / 오염 등급 III/2 | 2.5 kV       |
| 서지 전압 클래스 정격 임펄스 전압 / 오염 등급 III/3 | 2.5 kV                 | 단시간 내전류 저항                        | 3 x 1s, 80 A |

**CSA에 따른 정격 데이터**

|                      |                        |                      |                |
|----------------------|------------------------|----------------------|----------------|
| 협회(CSA)              | CSA                    | 인증 번호(CSA)           | 200039-1121690 |
| 정격 전압(사용 그룹 B / CSA) | 150 V                  | 정격 전압(사용 그룹 C / CSA) | 50 V           |
| 정격 전압(사용 그룹 D / CSA) | 150 V                  | 정격 전류(사용 그룹 B / CSA) | 9.5 A          |
| 정격 전류(사용 그룹 C / CSA) | 9.5 A                  | 정격 전류(사용 그룹 D / CSA) | 9.5 A          |
| 승인값 참조               | 사양은 최대값, 상세정보 - 승인서 참조 |                      |                |

**UL 1059에 따른 정격 데이터**

|                          |                        |                          |        |
|--------------------------|------------------------|--------------------------|--------|
| 협회(cURus)                | CURUS                  | 인증 번호(cURus)             | E60693 |
| 정격 전압(사용 그룹 B / UL 1059) | 150 V                  | 정격 전압(사용 그룹 C / UL 1059) | 50 V   |
| 정격 전류(사용 그룹 B / UL 1059) | 9.5 A                  | 정격 전류(사용 그룹 C / UL 1059) | 9.5 A  |
| 승인값 참조                   | 사양은 최대값, 상세정보 - 승인서 참조 |                          |        |

**패키징**

|       |           |        |           |
|-------|-----------|--------|-----------|
| 패키징   | 박스        | VPE 길이 | 341.00 mm |
| VPE 폭 | 133.00 mm | VPE 높이 | 22.00 mm  |

**중요 참고 사항**

|        |   |
|--------|---|
| IPC 준수 | 적합성: 본 제품은 국제 공인 표준 및 기준에 따라 개발, 제조 및 납품되고, 해당 데이터 시트에 명시된 보증 특성을 준수하며 IPC-A-610 "Class 2"에 따른 디자인 특성을 충족합니다. 본 제품에 대한 추가 클레임은 요청 시 검토할 수 있습니다.   |
| 참고 사항  | <ul style="list-style-type: none"> <li>• Gold-plated contact surfaces on request</li> <li>• Rated current related to rated cross-section &amp; min. No. of poles.</li> <li>• Spacing between rows: see hole layout</li> <li>• P on drawing = pitch</li> <li>• Rated data refer only to the component itself. Clearance and creepage distances to other components are to be designed in accordance with the relevant application standards.</li> <li>• In accordance with IEC 61984, OMNIMATE-connectors are connectors without breaking capacity (COC). During designated use, connectors are not allowed to be engaged or disengaged when live or under load</li> <li>• Long term storage of the product with average temperature of 50 °C and maximum humidity 70%, 36 months</li> </ul> |

**분류**

|             |             |             |             |
|-------------|-------------|-------------|-------------|
| ETIM 8.0    | EC002637    | ETIM 9.0    | EC002637    |
| ETIM 10.0   | EC002637    | ECLASS 14.0 | 27-46-02-01 |
| ECLASS 15.0 | 27-46-02-01 |             |             |

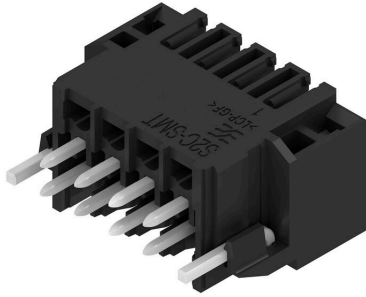
S2C-SMT 3.50/08/180LF 3.5SN BK BX

Weidmüller Interface GmbH & Co. KG  
Klingenbergstraße 26  
D-32758 Detmold  
Germany

www.weidmueller.com

도면

제품 이미지



Dimensional drawing



**S2C-SMT 3.50/08/180LF 3.5SN BK BX**

**Weidmüller Interface GmbH & Co. KG**  
 Klingenbergstraße 26  
 D-32758 Detmold  
 Germany

www.weidmueller.com

액세서리

코딩 부품



연결될 것으로 가정된 부분만 결선: 올바른 위치에 올바른 결선.  
 코딩 요소와 잠금 장치는 제조 공정 및 작동 중 연결 요소를 명확하게 구분합니다.  
 코딩 요소와 잠금 장치는 조립 전 또는 케이블 조립 단계에서 삽입됩니다. Weidmüller 대안: 납땜 전에 사전 코딩할 다양한 구성기를 사용한 온라인 구성.  
 회로 보드에서 올바르지 않은 조립과 결선 요소의 올바르지 않은 플래깅이 더 이상 일어나지 않습니다.  
 이점: 제조 동안 문제해결 과정이 없으며 사용자에게 의한 작동 오류가 없습니다.

일반 주문 데이터

|            |                            |  |  |
|------------|----------------------------|--|--|
| 유형         | B2L/S2L 3.50 KO BK BX      | 버전                                     |  |
| 주문 번호      | <a href="#">1849740000</a> | PCB 플러그인 커넥터, 액세서리, 코딩 요소, 검정, 극 수: 1  |  |
| GTIN (EAN) | 4032248378203              |  |  |
| 수량         | 100 ST                     |  |  |
| 유형         | B2L/S2L 3.50 KO OR BX      | 버전                                     |  |
| 주문 번호      | <a href="#">1849730000</a> | PCB 플러그인 커넥터, 액세서리, 코딩 요소, 주황색, 극 수: 1 |  |
| GTIN (EAN) | 4032248378197              |  |  |
| 수량         | 100 ST                     |  |  |