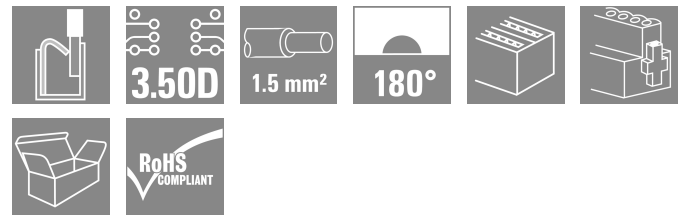
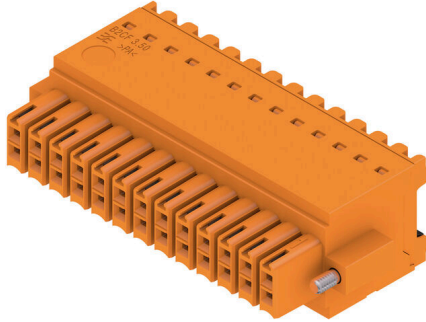


B2CF 3.50/26/180F SN OR BX

Weidmüller Interface GmbH & Co. KG
 Klingenbergstraße 26
 D-32758 Detmold
 Germany

www.weidmueller.com

제품 이미지



PUSH IN 스프링 결선을 사용하는 2줄의 암형 플러그

- 준비된 와이어를 삽입하기만 하면 완료됩니다.
- 와이어 엔트리 영역 및 취급 영역이 분명하게 분리되어 있으므로
- 직관적인 사용이 가능
- 단자대 접점을 열기 위한 통합 푸시 버튼
- 높이가 낮기 때문에 콤포넌트 밀도가 높음
- 옵션: 바이드물러의 탈착 래치(LR) 및 탈착 레버(LH)를 사용하는 경우 공구 없이도 잠금과 해제 가능

일반 주문 데이터

| | |
|------------|--|
| 버전 | PCB 플러그인 커넥터, 암형 플러그, 3.50 mm, 극 수: 26, 180°, 작동 버튼으로 PUSH IN, 클램프 범위, 최대: 1.5 mm², 박스 |
| 주문 번호 | 1277790000 |
| 유형 | B2CF 3.50/26/180F SN OR BX |
| GTIN (EAN) | 4050118068658 |
| 수량 | 30 items |
| 제품 데이터 | IEC: 320 V / 13.4 A / 0.14 - 1.5 mm² UL: 300 V / 9.5 A / AWG 30 - AWG 16 |
| 패키징 | 박스 |

B2CF 3.50/26/180F SN OR BX

Weidmüller Interface GmbH & Co. KG
 Klingenbergstraße 26
 D-32758 Detmold
 Germany

www.weidmueller.com

기술 데이터

승인

승인



| | |
|-----------------------|-------------------------|
| ROHS | 준수 |
| UL File Number Search | UL 웹사이트 |
| 인증 번호(cURus) | E60693 |

치수 및 중량

| | | | |
|-----|----------|---------|-------------|
| 깊이 | 25.25 mm | 깊이 (인치) | 0.9941 inch |
| 높이 | 15.2 mm | 높이 (인치) | 0.5984 inch |
| 너비 | 52.5 mm | 폭 (인치) | 2.0669 inch |
| 순중량 | 17.61 g | | |

환경 제품 규정 준수

| | |
|------------|----------------------------|
| RoHS 준수 상태 | 준수, 예외 미존재 |
| REACH SVHC | 0.1 wt% 이상의 SVHC 없음 |
| 제품 탄소 발자국 | 요람에서 게이트까지 0.406 kg CO2eq. |

시스템 매개변수

| | | | |
|-----------------------------|--------------------------------------|---------|-------------------------|
| 제품군 | OMNIMATE 시그널 - 시리즈 B2C/S2C 3.50 - 2층 | | |
| 결선 유형 | 필드 결선 | | |
| 와이어 결선 방식 | 작동 버튼으로 PUSH IN | | |
| 피치(mm)(P) | 3.50 mm | | |
| 피치(인치)(P) | 0.138 " | | |
| 도체 아웃렛 방향 | 180° | | |
| 극 수 | 26 | | |
| L1(mm) | 42.00 mm | | |
| L1(인치) | 1.654 " | | |
| 행 수 | 1 | | |
| 핀 시리즈 수량 | 2 | | |
| 정격 단면적 | 15 mm² | | |
| DIN VDE 57 106에 따른 터치 안전 보호 | 손가락 터치 안전 | | |
| DIN VDE 0470에 따른 터치 안전 보호 | IP20 플러그드 | | |
| 보호 등급 | IP20, 완전하게 마운트된 경우 | | |
| 코딩 가능 | 예 | | |
| 탈피 길이 | 10 mm | | |
| 스크류드라이버 블레이드 | 0.4 x 2.5 | | |
| 스크류드라이버 블레이드 표준 | DIN 5264 | | |
| 플러그 주기 | 25 | | |
| 플러깅 힘/풀, 최대 | 3.5 N | | |
| 당기는 힘 / 풀, 최대 | 3.5 N | | |
| 조임 토크 | 토크 유형 | 스크류 플랜지 | |
| | 사용 정보 | 조임 토크 | 최소 0.15 Nm 최대 0.2 Nm |

자재 데이터

| | | | |
|-----------|-------------|-----------|----------|
| 절연재 | PA 66 GF 30 | 컬러 코드 | 주황색 |
| 작동 요소의 색상 | 검정 | 컬러 차트(유사) | RAL 2000 |

B2CF 3.50/26/180F SN OR BX

Weidmüller Interface GmbH & Co. KG
 Klingenbergstraße 26
 D-32758 Detmold
 Germany

www.weidmueller.com

기술 데이터

| | | | |
|---------------|---------|---|----------------------------|
| 절연재 그룹 | II | CTI(Comparative Tracking Index, 비교 추적 지수) | ≥ 600 |
| 절연 저항 | ≥ 108 Ω | Moisture Level (MSL) | |
| UL 94 가연성 등급 | V-0 | 접점 재질 | 구리 합금 |
| 접점 표면 | 주석 도금 | 플러그 접점의 레이어 구조 | 2...5 μm Sn hot-dip tinned |
| 보관 온도, 최소 | -40 °C | 보관 온도, 최대 | 70 °C |
| 작동 온도, 최소 | -50 °C | 작동 온도, 최대 | 120 °C |
| 온도 범위, 설치, 최소 | -40 °C | 온도 범위, 설치, 최대 | 120 °C |

결선에 적합한 커넥터

| | | | |
|-----------------------------------|----------------------|--------------|---------------------------------|
| 클램프 범위, 최소 | 0.14 mm ² | | |
| 클램프 범위, 최대 | 1.5 mm ² | | |
| 결선 단면규격 AWG, 최소 | AWG 30 | | |
| 결선 단면규격 AWG, 최대 | AWG 16 | | |
| 단선, 최소 H05(07) V-U | 0.14 mm ² | | |
| 단선, 최대 H05(07) V-U | 1.5 mm ² | | |
| 연선, 최소 H05(07) V-K | 0.14 mm ² | | |
| 연선, 최대 H05(07) V-K | 1.5 mm ² | | |
| 플라스틱 소매 페럴 포함, DIN 46228 pt 4, 최소 | 0.14 mm ² | | |
| 플라스틱 소매 페럴 포함, DIN 46228 pt 4, 최대 | 1 mm ² | | |
| 와이어 엔드 페럴 포함, DIN 46228 pt 1, 최소 | 0.14 mm ² | | |
| 페럴 포함, DIN 46228 pt 1, 최대 | 1.5 mm ² | | |
| 클램프형 도체 | 와이어 종단 페럴 | 탈피 길이 | 공칭 10 mm |
| | | 권장 와이어 종단 페럴 | H0.14/12 GR SV |
| | 와이어 종단 페럴 | 탈피 길이 | 공칭 10 mm |
| | | 권장 와이어 종단 페럴 | H0.25/12 HBL SV |
| | 와이어 종단 페럴 | 탈피 길이 | 공칭 10 mm |
| | | 권장 와이어 종단 페럴 | H0.34/12 TK SV |
| | 와이어 종단 페럴 | 탈피 길이 | 공칭 12 mm |
| | | 권장 와이어 종단 페럴 | H0.5/16 OR SV |
| | | 탈피 길이 | 공칭 10 mm |
| | | 권장 와이어 종단 페럴 | H0.5/10 |
| | 와이어 종단 페럴 | 탈피 길이 | 공칭 12 mm |
| | | 권장 와이어 종단 페럴 | H0.75/16 W SV |
| | | 탈피 길이 | 공칭 10 mm |
| | | 권장 와이어 종단 페럴 | H0.75/10 |
| | 와이어 종단 페럴 | 탈피 길이 | 공칭 12 mm |
| | | 권장 와이어 종단 페럴 | H1.0/16 GE SV |
| | | 탈피 길이 | 공칭 10 mm |
| | | 권장 와이어 종단 페럴 | H1.0/10 |
| | 와이어 종단 페럴 | 탈피 길이 | 공칭 10 mm |
| | | 권장 와이어 종단 페럴 | H1.5/10 |

참조 텍스트: 플라스틱 칼라의 외경은 피치(P) 보다 커서는 안 됩니다. 페럴 길이는 제품과 정격 전압에 따라 선택합니다.

IEC 정격데이터

| | | | |
|-------------------------------|------------------------|-------------------------------|--------|
| 표준에 따라 시험완료 | IEC 60664-1, IEC 61984 | 정격 전류, 극 수(Tu=20°C) | 13.4 A |
| 정격 전류, 최대 극 수(Tu=20°C) | 10 A | 정격 전류, 극 수(Tu=40°C) | 12 A |
| 정격 전류, 최대 극 수(Tu=40°C) | 9 A | 서지 전압 클래스 정격 전압 / 오염 등급 II/2 | 320 V |
| 서지 전압 클래스 정격 전압 / 오염 등급 III/2 | 160 V | 서지 전압 클래스 정격 전압 / 오염 등급 III/3 | 160 V |

B2CF 3.50/26/180F SN OR BX

Weidmüller Interface GmbH & Co. KG
 Klingenbergstraße 26
 D-32758 Detmold
 Germany

www.weidmueller.com

기술 데이터

| | | | |
|-----------------------------------|--------|-----------------------------------|--------------|
| 서지 전압 클래스 정격 임펄스 전압 / 오염 등급 II/2 | 2.5 kV | 서지 전압 클래스 정격 임펄스 전압 / 오염 등급 III/2 | 2.5 kV |
| 서지 전압 클래스 정격 임펄스 전압 / 오염 등급 III/3 | 2.5 kV | 단시간 내전류 저항 | 3 x 1s, 80 A |

CSA에 따른 정격 데이터

| | | | |
|-------------------------|------------------------|----------------------|----------------|
| 협회(CSA) | CSA | 인증 번호(CSA) | 200039-1121690 |
| 정격 전압(사용 그룹 B / CSA) | 300 V | 정격 전압(사용 그룹 C / CSA) | 50 V |
| 정격 전압(사용 그룹 D / CSA) | 300 V | 정격 전류(사용 그룹 B / CSA) | 9.5 A |
| 정격 전류(사용 그룹 C / CSA) | 9.5 A | 정격 전류(사용 그룹 D / CSA) | 9.5 A |
| 와이어 단면적, AWG, 최소 승인값 참조 | AWG 30 | 와이어 단면적, AWG, 최대 | AWG 16 |
| | 사양은 최대값, 상세정보 - 승인서 참조 | | |

UL 1059에 따른 정격 데이터

| | | | |
|--------------------------|------------------------|--------------------------|--------|
| 협회(cURus) | CURUS | 인증 번호(cURus) | E60693 |
| 정격 전압(사용 그룹 B / UL 1059) | 300 V | 정격 전압(사용 그룹 C / UL 1059) | 50 V |
| 정격 전압(사용 그룹 D / UL 1059) | 300 V | 정격 전류(사용 그룹 B / UL 1059) | 9.5 A |
| 정격 전류(사용 그룹 C / UL 1059) | 9.5 A | 정격 전류(사용 그룹 D / UL 1059) | 9.5 A |
| 와이어 단면적, AWG, 최소 승인값 참조 | AWG 30 | 와이어 단면적, AWG, 최대 | AWG 16 |
| | 사양은 최대값, 상세정보 - 승인서 참조 | | |

패키징

| | | | |
|-------|-----------|--------|-----------|
| 패키징 | 박스 | VPE 길이 | 351.00 mm |
| VPE 폭 | 135.00 mm | VPE 높이 | 38.00 mm |

유형 테스트

| | | |
|--------------------|--------|---|
| 테스트: 표시 내구성 | 표준 | IEC 61984 섹션 6.2 및 7.3.2 / 10.11, IEC 60068-2-70 / 12.95에서 패턴 가져옴 |
| | 테스트 | 원산지 표시, 유형 식별, 피치, 재질 유형, 날짜 시계, 승인 마킹 UL, 승인 마킹 cULus |
| | 평가 | 사용 가능 |
| | 테스트 | 내구성 |
| | 평가 | 통과 |
| 테스트: 접속 오류(비호환성) | 표준 | IEC 61984 섹션 6.3 및 6.9.1 / 10.11, IEC 60512-13-5 / 02.06 |
| | 테스트 | 180 회전, 코딩 요소 불포함 |
| | 평가 | 통과 |
| | 테스트 | 180° 회전, 코딩 요소 포함 |
| | 평가 | 통과 |
| | 테스트 | 육안 검사 |
| 테스트: 클램프 사용 가능한 단면 | 표준 | IEC 60999-1 섹션 7 및 9.1 / 11.99, IEC 60947-1 섹션 8.2.4.5.1 / 03.11 |
| | 컨덕터 유형 | 컨덕터 유형 및 컨덕터 경질 0.14 mm ² 단면 |
| | | 컨덕터 유형 및 컨덕터 꼬임 0.14 mm ² 단면 |
| | | 컨덕터 유형 및 컨덕터 경질 1.5 mm ² 단면 |
| | | 컨덕터 유형 및 컨덕터 꼬임 1.5 mm ² 단면 |
| | | 컨덕터 유형 및 컨덕터 AWG 26/1 단면 |

B2CF 3.50/26/180F SN OR BX

Weidmüller Interface GmbH & Co. KG
 Klingenbergstraße 26
 D-32758 Detmold
 Germany

www.weidmueller.com

기술 데이터

| | | | |
|---------------------------|----------------------------|----------------------------|-----------|
| 컨덕터의 손상 및 의도치 않은 느슨해짐 테스트 | | 컨덕터 유형 및 컨덕터 단면 | AWG 26/19 |
| | | 컨덕터 유형 및 컨덕터 단면 | AWG 16/1 |
| | | 컨덕터 유형 및 컨덕터 단면 | AWG 16/19 |
| | 평가 | 통과 | |
| | 표준 | IEC 60999-1 섹션 9.4 / 11.99 | |
| | 요구 사항 | 0.2 kg | |
| | 컨덕터 유형 | 컨덕터 유형 및 컨덕터 단면 | AWG 26/1 |
| | | 컨덕터 유형 및 컨덕터 단면 | AWG 26/19 |
| | 평가 | 통과 | |
| | 요구 사항 | 0.3 kg | |
| 컨덕터 유형 | 컨덕터 유형 및 컨덕터 단면 | H05V-U0.75 | |
| | 컨덕터 유형 및 컨덕터 단면 | H05V-K0.75 | |
| 평가 | 통과 | | |
| 요구 사항 | 0.4 kg | | |
| 컨덕터 유형 | 컨덕터 유형 및 컨덕터 단면 | H07V-U1.5 | |
| | 컨덕터 유형 및 컨덕터 단면 | H07V-K1.5 | |
| | 컨덕터 유형 및 컨덕터 단면 | AWG 16/1 | |
| | 컨덕터 유형 및 컨덕터 단면 | AWG 16/19 | |
| 평가 | 통과 | | |
| 표준 | IEC 60999-1 섹션 9.5 / 11.99 | | |
| 요구 사항 | ≥10 N | | |
| 컨덕터 유형 | 컨덕터 유형 및 컨덕터 단면 | AWG 26/1 | |
| | 컨덕터 유형 및 컨덕터 단면 | AWG 26/19 | |
| 평가 | 통과 | | |
| 요구 사항 | ≥20 N | | |
| 컨덕터 유형 | 컨덕터 유형 및 컨덕터 단면 | H05V-U0.75 | |
| | 컨덕터 유형 및 컨덕터 단면 | H05V-K0.75 | |
| 평가 | 통과 | | |
| 요구 사항 | ≥40 N | | |
| 컨덕터 유형 | 컨덕터 유형 및 컨덕터 단면 | H07V-U1.5 | |
| | 컨덕터 유형 및 컨덕터 단면 | H07V-K1.5 | |
| | 컨덕터 유형 및 컨덕터 단면 | AWG 16/1 | |
| | 컨덕터 유형 및 컨덕터 단면 | AWG 16/19 | |
| 평가 | 통과 | | |

중요 참고 사항

| | |
|--------|--|
| IPC 준수 | 적합성:본 제품은 국제 공인 표준 및 기준에 따라 개발, 제조 및 납품되고, 해당 데이터 시트에 명시된 보증 특성을 준수하며 IPC-A-610 "Class 2"에 따른 디자인 특성을 충족합니다. 본 제품에 대한 추가 클레임은 요청 시 검토할 수 있습니다. |
| 참고 사항 | <ul style="list-style-type: none"> • Additional variants on request • Gold-plated contact surfaces on request • Rated current related to rated cross-section & min. No. of poles. |

B2CF 3.50/26/180F SN OR BX

Weidmüller Interface GmbH & Co. KG
Klingenbergstraße 26
D-32758 Detmold
Germany

www.weidmueller.com

기술 데이터

- Crimp shape A for wire-end ferrules with crimping tools PZ 1,5 (order no. 9005990000) or PZ 6/5 (order no. 9011460000) for larger wire cross-sections recommended.
- P on drawing = pitch
- Rated data refer only to the component itself. Clearance and creepage distances to other components are to be designed in accordance with the relevant application standards.
- Max. outer diameter of the conductor 2.6 mm
- In accordance with IEC 61984, OMNIMATE-connectors are connectors without breaking capacity (COC). During designated use, connectors are not allowed to be engaged or disengaged when live or under load
- Long term storage of the product with average temperature of 50 °C and maximum humidity 70%, 36 months

분류

| | | | |
|-------------|-------------|-------------|-------------|
| ETIM 8.0 | EC002638 | ETIM 9.0 | EC002638 |
| ETIM 10.0 | EC002638 | ECLASS 14.0 | 27-46-02-02 |
| ECLASS 15.0 | 27-46-02-02 | | |

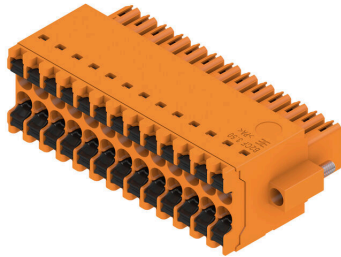
B2CF 3.50/26/180F SN OR BX

Weidmüller Interface GmbH & Co. KG
 Klingenbergstraße 26
 D-32758 Detmold
 Germany

www.weidmueller.com

도면

제품 이미지



Dimensional drawing



Graph



제품 장점



Solid PUSH IN contactSafe and durable

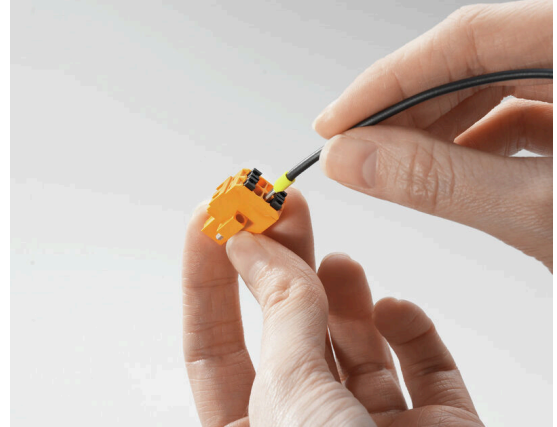
도면

제품 장점



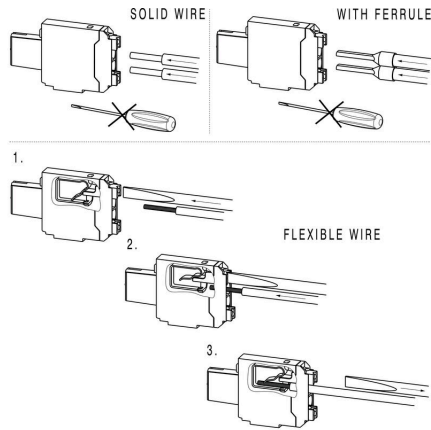
Large connection cross-section
Up to 1.5 mm possible with ease

제품 장점



Fast PUSH IN connection
Tool-free and touch-safe

사용 예



B2CF 3.50/26/180F SN OR BX

Weidmüller Interface GmbH & Co. KG
 Klingenbergstraße 26
 D-32758 Detmold
 Germany

액세서리

www.weidmueller.com

코딩 부품



연결될 것으로 가정된 부분만 결선: 올바른 위치에 올바른 결선.
 코딩 요소와 잠금 장치는 제조 공정 및 작동 중 연결 요소를 명확하게 구분합니다.
 코딩 요소와 잠금 장치는 조립 전 또는 케이블 조립 단계에서 삽입됩니다. Weidmüller 대안: 납땜 전에 사전 코딩할 다양한 구성기를 사용한 온라인 구성.
 회로 보드에서 올바르지 않은 조립과 결선 요소의 올바르지 않은 플래깅이 더 이상 일어나지 않습니다.
 이점: 제조 동안 문제해결 과정이 없으며 사용자에게 의한 작동 오류가 없습니다.

일반 주문 데이터

| | | | |
|------------|----------------------------|--|--|
| 유형 | B2L/S2L 3.50 KO BK BX | 버전 | |
| 주문 번호 | 1849740000 | PCB 플러그인 커넥터, 액세서리, 코딩 요소, 검정, 극 수: 1 | |
| GTIN (EAN) | 4032248378203 | | |
| 수량 | 100 ST | | |
| 유형 | B2L/S2L 3.50 KO OR BX | 버전 | |
| 주문 번호 | 1849730000 | PCB 플러그인 커넥터, 액세서리, 코딩 요소, 주황색, 극 수: 1 | |
| GTIN (EAN) | 4032248378197 | | |
| 수량 | 100 ST | | |

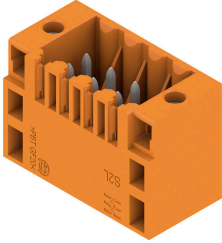
B2CF 3.50/26/180F SN OR BX

Weidmüller Interface GmbH & Co. KG
 Klingenbergstraße 26
 D-32758 Detmold
 Germany

www.weidmueller.com

대응물

S2L 3.50/180F

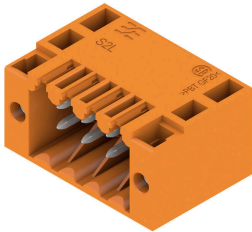


퍼 쇠형 또는 플랜지 버전으로 제공되는 직선, 이중 핀 헤더 (요청 시 개방형 핀 헤더 제공) 웨이브 용접을 위해 설계된 3.5 mm 핀 길이의 수형 헤더가 상자에 포함되어 있습니다. 이 제품은 PCB에 스크류로 고정할 수 있습니다. 수형 헤더는 라벨링을 위한 공간을 제공하며 코딩이 가능합니다.

일반 주문 데이터

| | | |
|------------|----------------------------|---|
| 유형 | S2L 3.50/26/180F 3.5SN ... | 버전 |
| 주문 번호 | 1729690000 | PCB 플러그인 커넥터, 수형 헤더, 플랜지, THT 용접 결선, 3.50 mm, 극 수: 26, 180°, 솔더 핀 길이(l): 3.5 mm, 주석 도금, 검정, 박스 |
| GTIN (EAN) | 4032248041091 | |
| 수량 | 30 ST | |
| 유형 | S2L 3.50/26/180F 3.5SN ... | 버전 |
| 주문 번호 | 1729530000 | PCB 플러그인 커넥터, 수형 헤더, 플랜지, THT 용접 결선, 3.50 mm, 극 수: 26, 180°, 솔더 핀 길이(l): 3.5 mm, 주석 도금, 주황색, 박스 |
| GTIN (EAN) | 4032248040933 | |
| 수량 | 30 ST | |

S2L 3.50/90F



경사진 2층 핀 헤더는 퍼 쇠 측면 또는 플랜지 포함 형태로 제공됩니다(요청 시 개방 측면 핀 헤더). 3.5 mm 핀이 있는 핀 헤더는 웨이브 솔더링을 위해 설계되어 있으며 상자로 포장됩니다. 이 제품은 PCB에 스크류로 고정할 수 있습니다. 핀 헤더는 라벨링을 위한 공간을 제공하며 코딩될 수 있습니다.

일반 주문 데이터

| | | |
|------------|----------------------------|--|
| 유형 | S2L 3.50/26/90F 3.5AU O... | 버전 |
| 주문 번호 | 1756100000 | PCB 플러그인 커넥터, 수형 헤더, 플랜지, THT 용접 결선, 3.50 mm, 극 수: 26, 90°, 솔더 핀 길이(l): 3.5 mm, Au(금), 주황색, 박스 |
| GTIN (EAN) | 4032248041893 | |
| 수량 | 30 ST | |
| 유형 | S2L 3.50/26/90F 3.5SN O... | 버전 |
| 주문 번호 | 1728570000 | PCB 플러그인 커넥터, 수형 헤더, 플랜지, THT 용접 결선, 3.50 mm, 극 수: 26, 90°, 솔더 핀 길이(l): 3.5 mm, 주석 도금, 주황색, 박스 |
| GTIN (EAN) | 4032248040032 | |
| 수량 | 30 ST | |

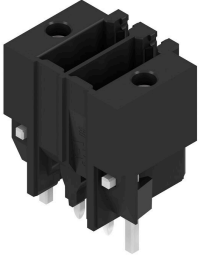
B2CF 3.50/26/180F SN OR BX

Weidmüller Interface GmbH & Co. KG
 Klingenbergstraße 26
 D-32758 Detmold
 Germany

대응물

www.weidmueller.com

S2C-SMT 3.50/180LF Box



내고온성 핀 헤더.

- 접촉 안저
- 암형 플러그 B2CF 3.50 PUSH IN에 플러깅 가능
- 플러그인 방향은 회로 보드에 평행하거나 수직임 (180°/90°)
- 하우징 variant: 피쇄(G) 및 솔더 플랜지(LF) 포함
- 박스 포장(BX) 또는 정전기 방지, 테이프릴(RL) 포장.
- 리플로우 및 웨이브 용접 응용 분야에 적합
- 1.5 mm 또는 3.5 mm의 핀 길이

일반 주문 데이터

| | | |
|------------|----------------------------|--|
| 유형 | S2C-SMT 3.50/26/180LF 3... | 버전 |
| 주문 번호 | 1290340000 | PCB 플러그인 커넥터, 수형 헤더, 용접 플랜지, THT/THR 용접 결선, |
| GTIN (EAN) | 4050118082791 | 3.50 mm, 극 수: 26, 180°, 솔더 핀 길이(l): 3.5 mm, 주석 도금, 검정, |
| 수량 | 30 ST | 박스 |

S2C-SMT 3.50/90LF Box



내고온성 수형 헤더

- 접촉 보호
- 암형 플러그 B2CF 3.50 PUSH IN에 플러깅 가능
- 플러그인 방향은 회로 보드에 평행하거나 수직임 (180°/90°)
- 하우징 variant: 피쇄(G) 및 솔더 플랜지(LF) 포함
- 박스(BX) 또는 정전기 방지 릴 테이프(RL)로 포장
- 리플로우 및 웨이브 솔더링에 적합
- 응용 분야
- 1.5 mm 또는 3.2 mm의 핀 길이

일반 주문 데이터

| | | |
|------------|----------------------------|---|
| 유형 | S2C-SMT 3.50/26/90LF 1... | 버전 |
| 주문 번호 | 1289970000 | PCB 플러그인 커넥터, 수형 헤더, 용접 플랜지, THT/THR 용접 결선, |
| GTIN (EAN) | 4050118082661 | 3.50 mm, 극 수: 26, 90°, 솔더 핀 길이(l): 1.5 mm, 주석 도금, 검정, |
| 수량 | 30 ST | 박스 |
| 유형 | S2C-SMT 3.50/26/90LF 3... | 버전 |
| 주문 번호 | 1289570000 | PCB 플러그인 커넥터, 수형 헤더, 용접 플랜지, THT/THR 용접 결선, |
| GTIN (EAN) | 4050118082142 | 3.50 mm, 극 수: 26, 90°, 솔더 핀 길이(l): 3.2 mm, 주석 도금, 검정, |
| 수량 | 30 ST | 박스 |