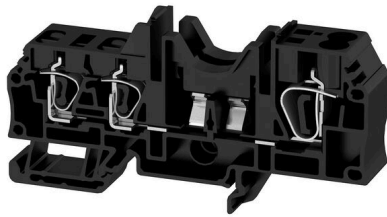


제품 이미지



퓨즈 단자대 및 부품 단자대는 보호 및 기능 요소를 단자대에 직접 통합할 수 있게 합니다. 퓨즈 단자대는 내장형 퓨즈 홀더를 포함하여 전기 회로를 과부하로부터 안정적으로 보호하며 제어 및 분배기 레일 시스템에 이상적입니다. 부품 단자대는 다이오드, 저항기 또는 LED와 같은 전자 부품을 배선에 직접 통합할 수 있게 합니다. 이를 통해 공간 절약형이며 명확하게 배열된 스위칭 기능 및 신호 분리를 구현할 수 있습니다. 두 유형의 단자대 모두 높은 안전성, 쉬운 유지보수 및 기능 중심의 컴팩트한 설치를 보장합니다.

일반 주문 데이터

버전	Z-시리즈, 퓨즈 단자대, 정격 단면적: 6 mm², 텐션 클램프 결선
주문 번호	1265990000
유형	ZSI 2X6/4X2.5
GTIN (EAN)	4050118127874
수량	10 items

기술 데이터

승인

승인



ROHS	준수
UL File Number Search	UL 웹사이트
인증 번호(cURus)	E60693

치수 및 중량

깊이	47 mm	깊이 (인치)	1.8504 inch
DIN 레일을 포함한 깊이	47.5 mm	높이	93 mm
높이 (인치)	3.6614 inch	너비	16 mm
폭 (인치)	0.6299 inch	순중량	35.1 g

온도

보관 온도	-25 °C...55 °C	주변 온도	-50 °C...75 °C
연속 작동 온도, 최소	-50 °C	연속 작동 온도, 최대	120 °C

환경 제품 규정 준수

RoHS 준수 상태	준수, 예외 미존재
REACH SVHC	0.1 wt% 이상의 SVHC 없음

CSA 등급 데이터

와이어 단면적 최대(CSA)	8 AWG	전압 크기 C(CSA)	600 V
전류 크기 C(CSA)	23 A	인증 번호(CSA)	200039-1152829
전압 크기 B(CSA)	600 V	전류 크기 B(CSA)	23 A
와이어 단면적 최소(CSA)	20 AWG		

UL 등급 데이터

전압 크기 B(cURus)	600 V	전압 크기 D(cURus)	600 V
와이어 단면적, 최대(cURus)	8 AWG	인증 번호(cURus)	E60693
와이어 단면적 최소(cURus)	20 AWG	전류 크기 B(cURus)	20 A
전압 크기 C(cURus)	600 V	전류 크기 C(cURus)	20 A
전류 크기 D(cURus)	5 A		

등급 데이터

정격 단면적	6 mm ²	정격 전압	500 V
인접 단자대에 대한 정격 전압	500 V	정격 DC 전압	500 V
정격 전류	57 A	최대 와이어에서 전류	57 A
표준 규격	IEC 60947-7-3	IEC 60947-7-x에 따른 체적 저항률	0.78 mΩ
정격 임펄스 내전압	6 kV	IEC 60947-7-x 규격 전력 손실	1.31 W
오염 심각도	3		

시스템 사양

버전	텐션 스프링 클램프 결선, LED 미포함, 플러그인	엔드 커버 플레이트 필요	예
----	---------------------------------	---------------	---

기술 데이터

	점프바용, 커넥터 없는 한쪽 끝		
전위 수	1	레벨 수	1
레벨당 클램프 지점 개수	3	계층당 전위 수	1
레벨 내부 교차 결선	아니요	PE 결선	아니요
장착 레일	TS 35	N-기능	아니요
PE 기능	아니요	PEN 기능	아니요

일반

결선 단면규격 AWG, 최대	AWG 8	결선 단면규격 AWG, 최소	AWG 22
표준 규격	IEC 60947-7-3	장착 레일	TS 35

자재 데이터

기본 재질	Wemid	컬러 코드	검정
UL 94 가연성 등급	V-0		

추가 기술 데이터

장착 유형	스냅온		
-------	-----	--	--

클램프용 컨덕터(정격 결선)

IEC 60947-1 규격 게이지	A5	결선 단면규격 AWG, 최대	AWG 8
결선 방향	상단	탈피 길이	10 mm
결선의 유형 2	텐션 클램프 결선	결선 유형	텐션 클램프 결선
결선 수	2	클램프 범위, 최대	10 mm ²
클램프 범위, 최소	0.5 mm ²	블레이드 크기	0.8 x 4.0 mm
결선 단면규격 AWG, 최소	AWG 22	와이어 결선 단면적, 와이어 종단 페룰 DIN 46228/4 채용 가는 꼬임, 최대	6 mm ²
와이어 결선 단면적, 와이어 종단 페룰 DIN 46228/4 채용 가는 꼬임, 최소	0.5 mm ²	와이어 결선 단면적, 와이어 종단 페룰 DIN 46228/1 채용 가는 꼬임, 최대	6 mm ²
와이어 결선 단면적, 와이어 종단 페룰 DIN 46228/1 채용 가는 꼬임, 최소	0.5 mm ²	와이어 결선 단면, 가는 꼬임, 최대	6 mm ²
와이어 결선 단면, 가는 꼬임, 최소	0.5 mm ²	결선 단면적, 꼬임, 최대	6 mm ²
결선 단면적, 꼬임, 최소	0.5 mm ²	와이어 결선 단면적, 경질 코어 최대	10 mm ²
와이어 결선 단면적, 경질 코어, 최소	0.5 mm ²	결선 단면적, 가는 꼬임, 최소	0.5 mm ²

클램프용 전선(추가 결선)

연결 방향 추가 연결	상단	클램프 범위, 추가 결선, 최대	4 mm ²
클램프 범위, 추가 결선, 최소	0.5 mm ²	컨덕터 단면적, 연질 + 플라스틱 슬리브 DIN 46228/1, 추가 결선, 최대	2.5 mm ²
컨덕터 단면적, 연질 + 플라스틱 슬리브 DIN 46228/1, 추가 결선, 최소	0.5 mm ²	전선 단면, 연선, 추가 결선, 최소	0.5 mm ²
결선 수, 추가 결선	4	정격 단면적, 추가 결선	2.5 mm ²
블레이드 크기, 추가 결선	0.6 x 3.5 mm	결선된 와이어에 대한 단면, AWG, 추가 결선, 최소	AWG 26
결선된 와이어에 대한 단면, 슬리브 코어, 추가 결선, 최소	0.5 mm ²	결선된 와이어에 대한 단면, 슬리브 코어, 추가 결선, 최대	4 mm ²
결선 유형, 추가 결선	텐션 클램프 결선	결선된 와이어에 대한 단면, 연선, 추가 결선, 최대	4 mm ²
결선된 와이어에 대한 단면, AWG, 추가 결선, 최대	AWG 12	탈피 길이, 추가 결선	10 mm

중요 참고 사항

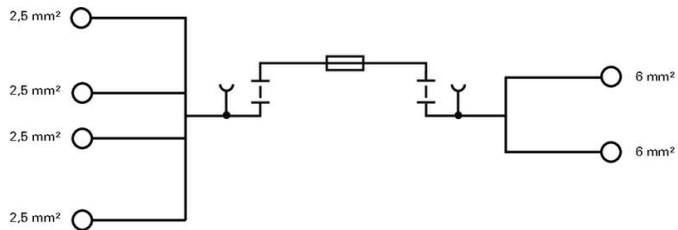
제품 정보	전압은 선택된 퓨즈 요소 또는 선택된 표시등에 따라 달라집니다
-------	------------------------------------

기술 데이터

분류

ETIM 8.0	EC000899	ETIM 9.0	EC000899
ETIM 10.0	EC000899	ECLASS 14.0	27-25-01-13
ECLASS 15.0	27-25-01-13		

도면



액세서리

점프바



인접한 단자대에 전위를 분배 또는 증가시키는 것은 교차 연결을 통해 구현됩니다. 추가적인 결선 노력은 쉽게 피할 수 있습니다. 폴이 분리되더라도 단자대 블록의 접점 안정성은 여전히 보장됩니다. 당사의 포트폴리오는 모듈형 터미널 블록을 위한 플러그형 및 스크루형 점프바 시스템을 제공합니다.

일반 주문 데이터

유형	ZQV 6/2 GE	버전
주문 번호	1627850000	액세서리, 점프바, 41 A
GTIN (EAN)	4008190200428	
수량	60 ST	

종판 / 파티션 플레이트



종판과 엔드 플레이트는 단자대의 필수 부품입니다. 종판은 서로 다른 전위와 기능 그룹을 광학적으로 및 전기적으로 분리하여 안전성을 높이고 배전반 내부의 명확한 구조를 보장합니다. 엔드 플레이트는 측면의 단자대 열을 마감하고, 전류가 흐르는 부품과의 접촉을 방지하며, 깔끔하고 안정적인 마감을 보장합니다. 두 부품 모두 각각의 바이드몰러 단자대 시리즈에 정확히 대응되어 안전하고 규정을 준수하며 전문적인 배선에 기여합니다.

일반 주문 데이터

유형	ZAP ZSI2X6/4X2.5	버전
주문 번호	1059310000	Z-시리즈, 엔드 플레이트
GTIN (EAN)	4032248806355	
수량	50 ST	

일자 스크류드라이버



블레이드가 둥근 일자 스크류드라이버 SD DIN 5265, ISO 2380/2, DIN 5264, ISO 2380/1에 따른 출력. ChromTop 팁, SoftFinish 그립

일반 주문 데이터

유형	SDS 0.6X3.5X100	버전
주문 번호	9008330000	스크류드라이버, 스크류드라이버
GTIN (EAN)	4032248056286	
수량	1 ST	

액세서리

Plus



Dekafix(DEK) 마커는 모든 도체와 플러그인 커넥터 및 전자 서버어셈블리용 범용 마커입니다. 시스템은 짧은 번호에 적합하며 인쇄 준비된 다양한 범위의 마커를 사용할 수 있습니다.

단 한 번의 작업 단계로 신속하게 설치할 수 있는 스트립 인쇄는 읽기 쉽고, 대비가 풍부하며, 다양한 너비에서 사용 가능합니다.

- 바로 사용할 수 있는 다양한 범위의 마커
- 빠른 설치를 위한 스트립 구성
- 커넥터 마커, 모든 바이드몰러 케이블 커넥터에 적합
- 빈 MultiCard 또는 표준 인쇄 카드로 제공

맞춤 인쇄용: 귀하의 라벨링 사양에 대한 바이드몰러의 라벨링 소프트웨어 M-Print PRO 또는 M-Print PRO Online(미설치)의 파일을 보내주십시오.

일반 주문 데이터

유형	DEK 5/5 PLUS MC NE WS	버전
주문 번호	1854490000	Dekafix, 단자대 마커, 5 x 5 mm, 피치(mm)(P): 5.00 Weidmueller, 흰색
GTIN (EAN)	4032248393596	
수량	1000 ST	

퓨즈



퓨즈 단자대의 광범위한 제품 포트폴리오를 위해 액세서리로서 적절한 퓨즈 링크 역시 제공합니다.

포트폴리오에는 5x20mm~10x38mm의 장치 보호 퓨즈 (미니어처 퓨즈), E 14~E 18 퓨즈 링크, 자동차 퓨즈 및 자동 회로 차단기가 포함됩니다. 퓨즈 홀더용 게이지 링은 전체 포트폴리오를 완성합니다.

일반 주문 데이터

유형	ETA 1180 01 0.1A	버전
주문 번호	1278840000	소형 퓨즈, 0.1 A
GTIN (EAN)	4050118091373	
수량	5 ST	
유형	ETA 1180 01 0.25A	버전
주문 번호	1278860000	소형 퓨즈, 0.25 A
GTIN (EAN)	4050118091441	
수량	5 ST	
유형	ETA 1180 01 0.2A	버전
주문 번호	1278850000	소형 퓨즈, 0.2 A
GTIN (EAN)	4050118091458	
수량	5 ST	
유형	ETA 1180 01 0.3A	버전
주문 번호	1278870000	소형 퓨즈, 0.3 A
GTIN (EAN)	4050118091472	
수량	5 ST	

엑세서리

유형	ETA 1180 01 0.4A	버전
주문 번호	1278880000	소형 퓨즈, 0.4 A
GTIN (EAN)	4050118091380	
수량	5 ST	
유형	ETA 1180 01 0.5A	버전
주문 번호	1278910000	소형 퓨즈, 0.5 A
GTIN (EAN)	4050118091359	
수량	5 ST	
유형	ETA 1180 01 0.6A	버전
주문 번호	1278920000	소형 퓨즈, 0.6 A
GTIN (EAN)	4050118091533	
수량	5 ST	
유형	ETA 1180 01 0.7A	버전
주문 번호	1278930000	소형 퓨즈, 0.7 A
GTIN (EAN)	4050118091519	
수량	5 ST	
유형	ETA 1180 01 0.8A	버전
주문 번호	1278940000	소형 퓨즈, 0.8 A
GTIN (EAN)	4050118091526	
수량	5 ST	
유형	ETA 1180-01-1.5A	버전
주문 번호	1278960000	소형 퓨즈, 1.5 A
GTIN (EAN)	4050118091540	
수량	5 ST	
유형	ETA 1180 01 10A	버전
주문 번호	1279070000	소형 퓨즈, 10 A
GTIN (EAN)	4050118091427	
수량	5 ST	
유형	ETA 1180 01 1A	버전
주문 번호	1278950000	소형 퓨즈, 1 A
GTIN (EAN)	4050118091366	
수량	5 ST	
유형	ETA 1180 01 2.5A	버전
주문 번호	1278980000	소형 퓨즈, 2.5 A
GTIN (EAN)	4050118091403	
수량	5 ST	
유형	ETA 1180 01 2A	버전
주문 번호	1278970000	소형 퓨즈, 2 A
GTIN (EAN)	4050118091489	
수량	5 ST	
유형	ETA 1180 01 3.5A	버전
주문 번호	1279010000	소형 퓨즈, 3.5 A
GTIN (EAN)	4050118091397	
수량	5 ST	
유형	ETA 1180 01 3A	버전
주문 번호	1278990000	소형 퓨즈, 3 A
GTIN (EAN)	4050118091298	
수량	5 ST	
유형	ETA 1180 01 4A	버전
주문 번호	1279020000	소형 퓨즈, 4 A
GTIN (EAN)	4050118091496	
수량	5 ST	

액세서리

유형	ETA 1180 01 5A	버전
주문 번호	1279030000	소형 퓨즈, 5 A
GTIN (EAN)	4050118091465	
수량	5 ST	
유형	ETA 1180 01 6A	버전
주문 번호	1279040000	소형 퓨즈, 6 A
GTIN (EAN)	4050118091502	
수량	5 ST	
유형	ETA 1180 01 7A	버전
주문 번호	1279050000	소형 퓨즈, 7 A
GTIN (EAN)	4050118091434	
수량	5 ST	
유형	ETA 1180 01 8A	버전
주문 번호	1279060000	소형 퓨즈, 8 A
GTIN (EAN)	4050118091410	
수량	5 ST	

마커 홀더

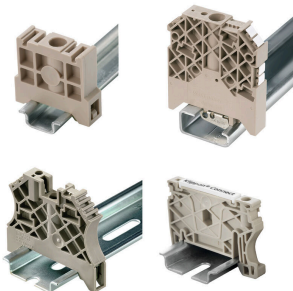


마커 홀더는 5 또는 5.1 mm의 피치를 갖는 표준 마커를 추가로 장착할 수 있게 해줍니다. 앵글 홀더를 옵션으로 함께 스냅하면 Klippon® Connect 모듈식 단자대의 모든 표준 마킹 채널에 장착이 가능합니다. 피팅 마커 유형은 지정 마커 홀더의 각 부속품 아래에서 찾을 수 있습니다.

일반 주문 데이터

유형	BZT 1 WS 10/5	버전
주문 번호	1805490000	액세서리, 마커 홀더
GTIN (EAN)	4032248270231	
수량	100 ST	
유형	BZT 1 ZA WS 10/5	버전
주문 번호	1805520000	액세서리, 마커 홀더
GTIN (EAN)	4032248270248	
수량	100 ST	

엔드 브래킷



바이드물러 제품군에는 단자대 레일에 영구적이고 안정적으로 마운트될 수 있도록 보장하고 미끄러짐을 방지하는 엔드 브래킷이 포함되어 있습니다. 스크류가 포함 또는 포함되지 않은 버전을 사용할 수 있습니다. 엔드 브래킷에는 마킹 옵션(그룹 마커용 포함)과 테스트 플러그 홀더가 포함되어 있습니다.

액세서리

일반 주문 데이터

유형	ZST 1	버전	
주문 번호	1269070000	액세서리, 액세서리 홀더	
GTIN (EAN)	4050118094091		
수량	25 ST		