



단면적 1.5 - 6 mm²의 무절단 케이블을 사용한 배전.
PUSH IN 결선(0.5 - 10 mm²) 및/또는 플러그인 결선(0.5 - 4mm²)을 통한 전원 공급/T-분기 탭.
컬러 마킹을 통해 와이어를 명확하게 정렬 가능.

- 파워서플라이
- 배전
- 전원 분기

일반 주문 데이터

버전	Field Power® 플러그인 커넥터, 퓨즈, IP20, 폴리아미드, PUSH IN, 극 수(텍스트): 5
주문 번호	1252210000
유형	PTSI 4/LD 36V AC/DC
GTIN (EAN)	4050118044331
수량	1 items

기술 데이터

승인

승인



ROHS

준수

UL File Number Search

[UL 웹사이트](#)

인증 번호(cURus)

E60693

치수 및 중량

깊이	55 mm	깊이 (인치)	2.1654 inch
높이	85 mm	높이 (인치)	3.3464 inch
너비	57 mm	폭 (인치)	2.2441 inch
순중량	92 g		

온도

보관 온도	-40 °C...85 °C	작동 온도	-40 °C...55 °C
-------	----------------	-------	----------------

환경 제품 규정 준수

RoHS 준수 상태	준수, 예외 존재
RoHS 면제(해당되거나 알려진 경우)	7cl
REACH SVHC	0.1 wt% 이상의 SVHC 없음

UL에 따른 정격 데이터

퓨즈 플러그에 대한 UL에 따른 정격 데이터

IEC에 따른 정격 데이터

퓨즈 플러그에 대한 IEC에 따른 정격 데이터	전압 유형	AC, DC
	표준	IEC 61984, IEC 60947-7-3
	Rated voltage	36 V
	정격 임펄스 내전압	6.00 kV
	정격 전류	12 A

일반 데이터

절연재	폴리아미드	실리콘	아니요
컬러 코드	검정	보호 등급	IP20
UL 94 가연성 등급	V-0	장착 유형	플러그
기능	퓨즈	코딩 가능	예, PE에 코딩
테스트 지점	2 mm	극 수(텍스트)	5
결선 / 극 수	1	와이어 결선 방식	PUSH IN
카트리지 퓨즈	6.3 x 32 mm (1/4 x 1 1/4")	도체 아웃렛 방향	90°
장래 표시기	빨간색 LED		

클램핑 용량

연결 데이터 - 플러그인 커넥터	와이어 결선 방식	PUSH IN
	작동 공구 블레이드 사이즈	3.0 x 0.5 mm
	탈피 길이	12.00 mm
	폴 수	5

기술 데이터

컨덕터 결선 단면적, 솔리드, 최대	4 mm ²	
컨덕터 결선 단면적, 솔리드, 최소	0.50 mm ²	
컨덕터 결선 단면적, 연선, 최대	4.00 mm ²	
와이어 결선 단면적, 연선, 최소	0.50 mm ²	
컨덕터 결선 단면적, 매우 가는 연선, 최대	4.00 mm ²	
컨덕터 결선 단면적, 가는 연선, 최소	0.50 mm ²	
컨덕터 결선 단면적, 가장 가는 연선, 최대	4.00 mm ²	
컨덕터 연선 단면적, 가장 가는 연선, 최소	0.50 mm ²	
컨덕터 결선 단면적, 와이어 및 종단 페룰 채용	전선 종단 페룰 유형	플라스틱 칼라 채용 12 mm
	표준	DIN 46228/1
	단면적, 최소	0.5 mm ²
	단면적, 최대	4 mm ²
	전선 종단 페룰 유형	플라스틱 칼라 채용 12 mm
	표준	DIN 46228/4
	단면적, 최소	0.5 mm ²
	단면적, 최대	4 mm ²
	전선 종단 페룰 유형	플라스틱 칼라 채용 8 mm
	표준	DIN 46228/1
	단면적, 최소	0.5 mm ²
	단면적, 최대	4 mm ²
	전선 종단 페룰 유형	플라스틱 칼라 채용 8 mm
	표준	DIN 46228/4
	단면적, 최소	0.5 mm ²
	단면적, 최대	4 mm ²
	전선 종단 페룰 유형	트윈 페럴
	단면적, 최소	0.5 mm ²
	단면적, 최대	4 mm ²

클램프 용량, PUSH IN 결선

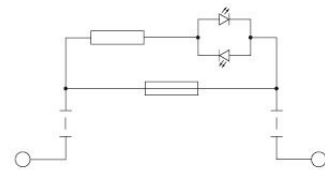
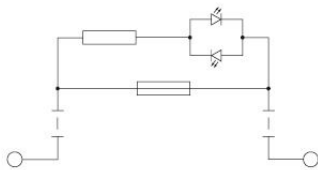
클램프 범위, 최대 PUSH-IN 결선	4 mm ²	클램프 범위, 최소 PUSH-IN 결선	0.5 mm ²
블레이드 크기, PUSH IN 결선	3.0 x 0.5 mm	탈피 길이, PUSH IN 결선	12 mm
가는 꼬임 플렉서블, 최대 PUSH IN 결선	4.00 mm ²	가는 꼬임 플렉서블, 최소 PUSH IN 결선	0.50 mm ²
결선된 와이어에 대한 교차 단면적, 와이어 종단 페룰 포함 플렉서블, 플라스틱 소매 포함 12mm, DIN 46228/4, PUSH IN 결선, 최소	0.5 mm ²	결선된 와이어에 대한 단면적, 플렉서블, PUSH IN 결선, 최대	4 mm ²
결선된 와이어에 대한 단면적, PUSH IN 결선, 솔리드, 최대	4 mm ²	결선된 와이어에 대한 교차 단면적, 와이어 종단 페룰 포함 플렉서블, 플라스틱 소매 포함 8mm, DIN 46228/1, PUSH IN 결선, 최대	4.00 mm ²
결선된 와이어에 대한 단면적, 플렉서블, PUSH IN 결선, 최소	0.5 mm ²	결선된 와이어에 대한 교차 단면적, 와이어 종단 페룰 포함 플렉서블, 플라스틱 소매 포함 12mm, DIN 46228/1, PUSH IN 결선, 최대	4.00 mm ²
결선된 와이어에 대한 단면적, PUSH IN 결선, 솔리드, 최소	0.5 mm ²	결선된 와이어에 대한 교차 단면적, 와이어 종단 페룰 포함 플렉서블, 플라스틱 소매 포함 8mm, DIN 46228/1, PUSH IN 결선, 최소	0.50 mm ²
결선된 와이어에 대한 교차 단면적, 와이어 종단 페룰 포함 플렉서블, 플라스틱 소매 포함 12mm, DIN 46228/4, PUSH IN 결선, 최대	4 mm ²	결선된 와이어에 대한 교차 단면적, 와이어 종단 페룰 포함 플렉서블, 플라스틱 소매 포함 8mm, DIN 46228/4, PUSH IN 결선, 최대	4.00 mm ²
결선된 와이어에 대한 교차 단면적, 와이어 종단 페룰 포함 플렉서블, 플라스틱 소매 포함 8mm, DIN 46228/4, PUSH IN 결선, 최소	0.50 mm ²	결선된 와이어에 대한 교차 단면적, 와이어 종단 페룰 포함 플렉서블, 플라스틱 소매 포함 12mm, DIN 46228/1, PUSH IN 결선, 최소	0.50 mm ²

기술 데이터

분류

ETIM 8.0	EC002943	ETIM 9.0	EC002943
ETIM 10.0	EC002943	ECLASS 14.0	27-44-02-92
ECLASS 15.0	27-44-02-92		

도면



액세서리

퓨즈



퓨즈 단자대의 광범위한 제품 포트폴리오를 위해 액세서리로서 적절한 퓨즈 링크 역시 제공합니다. 포트폴리오에는 5x20mm~10x38mm의 장치 보호 퓨즈 (미니어처 퓨즈), E 14~E 18 퓨즈 링크, 자동차 퓨즈 및 자동 회로 차단기가 포함됩니다. 퓨즈 홀더용 게이지 링은 전체 포트폴리오를 완성합니다.

일반 주문 데이터

유형	GZ 12.5A/F	버전
주문 번호	1460650000	소형 퓨즈, 빠른 작동, 12.5 A, G-Si. 6.3 x 32
GTIN (EAN)	4050118266627	
수량	10 ST	
유형	GZ 10.0A/F	버전
주문 번호	1460640000	소형 퓨즈, 빠른 작동, 10 A, G-Si. 6.3 x 32
GTIN (EAN)	4050118266801	
수량	10 ST	
유형	GZ 7.0A/F	버전
주문 번호	1460630000	소형 퓨즈, 빠른 작동, 7 A, G-Si. 6.3 x 32
GTIN (EAN)	4050118266726	
수량	10 ST	
유형	GZ 5.0A/F	버전
주문 번호	1460620000	소형 퓨즈, 빠른 작동, 5 A, G-Si. 6.3 x 32
GTIN (EAN)	4050118266610	
수량	10 ST	
유형	GZ 3.0A/F	버전
주문 번호	1460610000	소형 퓨즈, 빠른 작동, 3 A, G-Si. 6.3 x 32
GTIN (EAN)	4050118266702	
수량	10 ST	
유형	GZ 2.0A/F	버전
주문 번호	1460600000	소형 퓨즈, 빠른 작동, 2 A, G-Si. 6.3 x 32
GTIN (EAN)	4050118266719	
수량	10 ST	
유형	GZ 1.0A/F	버전
주문 번호	1460590000	소형 퓨즈, 빠른 작동, 1 A, G-Si. 6.3 x 32
GTIN (EAN)	4050118266634	
수량	10 ST	
유형	GZ 0.5A/F	버전
주문 번호	1460580000	소형 퓨즈, 빠른 작동, 0.5 A, G-Si. 6.3 x 32
GTIN (EAN)	4050118266603	
수량	10 ST	

액세서리

공구



PVC 케이블용 탈피기

일반 주문 데이터

유형	AM 16	버전	
주문 번호	9204190000	공구, 탈피기	
GTIN (EAN)	4032248608133		
수량	1 ST		
유형	AM 25	버전	
주문 번호	9001540000	공구, 탈피기	
GTIN (EAN)	4008190138271		
수량	1 ST		

블랭크



WS 마커는 W 시리즈 커넥터에 매우 적합합니다. WS 태그는 시스템 호환 덕분에 I 시리즈 및 Z 시리즈에서도 사용할 수 있습니다. 마킹 면적이 넓기 때문에 긴 문자열은 물론 여러 줄의 텍스트도 인쇄할 수 있습니다. WS 마커는 긴 맞춤형 문자열이 포함된 라벨에 이상적입니다. 입증된 MultiCard 형식을 사용하기 때문에 PrintJet CONNECT 또는 Plotter를 사용한 인쇄가 가능합니다.

- 스트립 형태로 또는 하나씩 부착 가능
- 입증된 MultiCard 형식의 마커

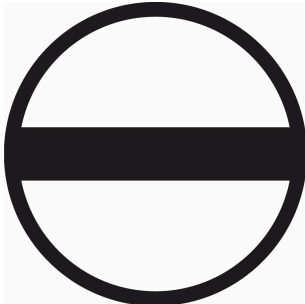
맞춤 인쇄용: 귀하의 라벨링 사양에 대한 바이드물러의 라벨링 소프트웨어 M-Print PRO 또는 M-Print PRO Online(미설치)의 파일을 보내주십시오.

일반 주문 데이터

유형	WS 12/6 MC NE WS	버전	
주문 번호	1609900000	WS, 단자대 마커, 12 x 6 mm, 피치(mm)(P): 6.00 Weidmueller, Allen-	
GTIN (EAN)	4008190203467	Bradley, 흰색	
수량	600 ST		

액세서리

일자 스크류드라이버



블레이드가 둥근 일자 스크류드라이버 SD DIN 5265, ISO 2380/2, DIN 5264, ISO 2380/1에 따른 출력. ChromTop 팁, SoftFinish 그립

일반 주문 데이터

유형	SDS 0.5X3.0X80	버전	
주문 번호	2749330000	스크류드라이버, 블레이드 폭(B): 3 mm, 블레이드 길이: 80 mm,	
GTIN (EAN)	4050118895551	블레이드 두께(A): 0.5 mm	
수량	1 ST		