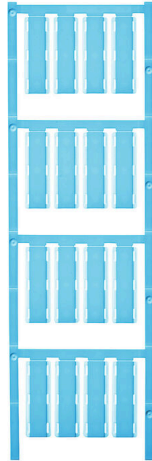


SFX 9/40 S MC NE BL

Weidmüller Interface GmbH & Co. KG
 Klingenbergstraße 26
 D-32758 Detmold
 Germany

www.weidmueller.com



SlimFix X는 공간 절약형 설계의 비할로겐 도체 및 케이블 마커입니다. 도체가 설치된 후라도 마커를 피팅할 수 있습니다. SlimFix은 수송 공학 분야에서도 인정 및 인증 받는 마커 유형입니다. SF 공구를 사용하면 소형 마커의 경우라도 손쉬운 설치가 가능합니다.

- 할로겐 불포함 재질
- 교통 엔지니어링 응용 분야 등에 적합한 인증된 마커
- 도체 단면적이 16.0 mm²보다 클 때는 케이블 타이로 고정
- 입증된 MultiCard 형식의 마커

맞춤 인쇄용: 귀하의 라벨링 사양에 대한 바이드물러의 라벨링 소프트웨어 M-Print PRO 또는 M-Print PRO Online(미설치)의 파일을 보내주십시오.

일반 주문 데이터

| | |
|------------|--------------------------------------------------------|
| 버전 | SlimFix X, 컨덕터 및 케이블 마커, 7 - 40 mm, 40 x 13.62 mm, 파란색 |
| 주문 번호 | 1248790000 |
| 유형 | SFX 9/40 S MC NE BL |
| GTIN (EAN) | 4050118039221 |
| 수량 | 80 items |

SFX 9/40 S MC NE BL

Weidmüller Interface GmbH & Co. KG
 Klingenbergstraße 26
 D-32758 Detmold
 Germany

www.weidmueller.com

기술 데이터

승인

ROHS 준수

치수 및 중량

| | | | |
|-----|----------|---------|-------------|
| 깊이 | 1 mm | 깊이 (인치) | 0.0394 inch |
| 높이 | 40 mm | 높이 (인치) | 1.5748 inch |
| 너비 | 13.62 mm | 폭 (인치) | 0.5362 inch |
| 순중량 | 1.5 g | | |

온도

작동 온도 범위 -40...100 °C

환경 제품 규정 준수

| | | | |
|------------|---------------------|------------------|--|
| RoHS 준수 상태 | 준수, 예외 미존재 | | |
| REACH SVHC | 0.1 wt% 이상의 SVHC 없음 | | |
| 제품 탄소 발자국 | 요람에서 게이트까지 | 0.006 kg CO2 eq. | |

일반 데이터

| | | | |
|-----------------|---------------------------------------------------------------------------------------------|-----------|--|
| 저항 코드에 따른 자재 컬러 | 6 | | |
| 버전 | 케이블 타이와 함께 설치 | | |
| 너비 | 13.62 mm | | |
| UL 94 가연성 등급 | V-2 | | |
| 작동 온도 범위, 최대 | 100 °C | | |
| 작동 온도 범위, 최소 | -40 °C | | |
| 컬러 코드 | 파란색 | | |
| 할로겐 | 아니요 | | |
| 기본 재질 | 폴리아미드 66 | | |
| 패키지 단위당 조합 개수 | 공급 형태 | MultiCard | |
| 라벨링 필드의 크기 | 40 x 8.5 mm | | |
| 권장 산업 | 운송, 기계 | | |
| 호환 가능 프린터 | PRINTJET CONNECT , MCP BASIC 2 , MCP PLUS 2 | | |
| 조합네이션당 마커 개수 | 1 MultiCard = Conductor and cable markers | | |
| 작동 온도 범위 | -40...100 °C | | |

컨덕터 및 케이블 마커

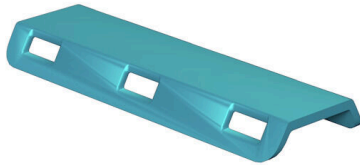
| | | | |
|--------------|--------------------------|--------------|---------------------|
| 할로겐 | 아니요 | 전선 굵기, 최대 | 500 mm ² |
| 전선 굵기, 최소 | 16 mm ² | 컨덕터 O.D., 최대 | 40 mm |
| 컨덕터 O.D., 최소 | 7 mm | 컨덕터 O.D. | 7 - 40 mm |
| 결선된 와이어의 단면적 | 16 - 500 mm ² | | |

분류

| | | | |
|-------------|-------------|-------------|-------------|
| ETIM 8.0 | EC001530 | ETIM 9.0 | EC001530 |
| ETIM 10.0 | EC001530 | ECLASS 14.0 | 27-28-11-02 |
| ECLASS 15.0 | 27-28-11-02 | | |

도면

사용 예



그림과 유사

