

그림과 유사



SM은 제어 및 시그널 발생 장치를 라벨링하기 위한 MultiCard 마커입니다. 태그는 캐리어에 클립핑되거나 태그에 이미 부착되어 있는 접착 필름을 통해 고정됩니다. PrintJet CONNECT 또는 Plotter 마킹 시스템을 사용해 맞춤형 태그를 만들 수 있습니다.

- 사용자가 필요에 맞게 신속하게 태그를 만들 수 있습니다
- 고가의 표준 태그를 비축할 필요가 없습니다
- 각인 대신 PrintJet을 사용하는 경우 내구성이 뛰어난 인쇄 품질이 가능합니다
- 극한 조건에 사용하는 경우 ETO SM 보호 필름을 권장합니다
- 홀더는 Siemens, ABB, Moeller 및 Télémécanique의 22mm 또는 30mm 직경 푸시 버튼에 사용할 수 있습니다

맞춤 인쇄용: 귀하의 라벨링 사양에 대한 바이드물러의 라벨링 소프트웨어 M-Print PRO 또는 M-Print PRO Online(미설치)의 파일을 보내주십시오.

### 일반 주문 데이터

버전	SwitchMark, 디바이스 마커, 45 x 45 mm, 캡 스위치용, Eaton Moeller, 회색
주문 번호	<a href="#">1248670000</a>
유형	SM 45/45-24 MC NE GR
GTIN (EAN)	4050118039009
수량	20 items

### 기술 데이터

#### 승인

ROHS	준수
------	----

#### 치수 및 중량

깊이	1.2 mm	깊이 (인치)	0.0472 inch
높이	45 mm	높이 (인치)	1.7716 inch
너비	45 mm	폭 (인치)	1.7716 inch
직경	24 mm	순중량	4.66 g

#### 온도

작동 온도 범위	-40...100 °C
----------	--------------

#### 환경 제품 규정 준수

RoHS 준수 상태	준수, 예외 미존재
REACH SVHC	0.1 wt% 이상의 SVHC 없음
제품 탄소 발자국	요람에서 게이트까지 0.035 kg CO2 eq.

#### 일반 데이터

저항 코드에 따른 자재 컬러	8
버전	플러그형
너비	45 mm
UL 94 가연성 등급	V-2
작동 온도 범위, 최대	100 °C
작동 온도 범위, 최소	-40 °C
컬러 코드	회색
할로겐	아니요
기본 재질	폴리아미드 66
인쇄 문자	없음
패키지 단위당 조합 개수	공급 형태 MultiCard
호환 가능 프린터	<a href="#">PRINTJET CONNECT</a> , <a href="#">MCP BASIC 2</a> , <a href="#">MCP PLUS 2</a>
조합네이션당 마커 개수	1 MultiCard = Device markers
작동 온도 범위	-40...100 °C
응용 분야/제조사	캠 스위치용, Eaton Moeller

#### 디바이스 마커

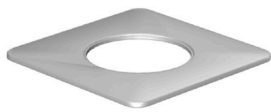
직경	24 mm	할로겐	아니요
----	-------	-----	-----

#### 분류

ETIM 8.0	EC001288	ETIM 9.0	EC001288
ETIM 10.0	EC001288	ECLASS 14.0	27-28-11-04
ECLASS 15.0	27-28-11-04		

도면

사용 예



그림과 유사

