

제품 이미지



모듈방식 CH20M 하우징의 기본 요소는 여러 가지 장점을 제공하여 프로젝트에 탁월한 선택입니다. 버스 및 FE 연락처를 위한 특수 컷아웃이 있어 특히 유연하고 적응력이 뛰어납니다.

또 다른 장점은 하우징에 레이저 인쇄 옵션이 있어 높은 정밀도와 개별 디자인 옵션을 제공한다는 것입니다. 다양한 색상도 사용 가능하여 원하는 대로 하우징을 디자인할 수 있습니다.

CH20M 하우징은 표준 조립 레일에 적합하기 때문에 기존 시스템에 설치하고 통합하는 것이 더 쉽습니다.

일반 주문 데이터

| | |
|------------|---|
| 버전 | 모듈형 하우징, OMNIMATE 하우징 - 시리즈 CH20M 검정, 베이스 요소, FE 접점의 멈춤쇠 꺾임 영역의 오목한 부분, 너비: 67.5 mm |
| 주문 번호 | 1247250000 |
| 유형 | CH20M67 B FE BK/OR 2010 |
| GTIN (EAN) | 4050118038125 |
| 수량 | 4 items |

CH20M67 B FE BK/OR 2010

Weidmüller Interface GmbH & Co. KG
 Klingenbergstraße 26
 D-32758 Detmold
 Germany

www.weidmueller.com

기술 데이터

승인

ROHS 준수

치수 및 중량

| | | | |
|-----|----------|---------|-------------|
| 깊이 | 108 mm | 깊이 (인치) | 4.252 inch |
| 높이 | 109.3 mm | 높이 (인치) | 4.3031 inch |
| 너비 | 67.5 mm | 폭 (인치) | 2.6575 inch |
| 순중량 | 43.3 g | | |

온도

| | | | |
|-------|--------------------------------|----------|--------------|
| 주변 온도 | -25 °C...85 °C | 작동 온도 범위 | -40...120 °C |
| 습도 | 5 - 93 % 상대 습도, Tu = 40°C, 비응축 | | |

환경 제품 규정 준수

| | | | |
|------------|---------------------|--|--|
| RoHS 준수 상태 | 준수, 예외 미존재 | | |
| REACH SVHC | 0.1 wt% 이상의 SVHC 없음 | | |

재료 데이터

| | | | |
|--------------|------|---|-------------|
| UL 94 가연성 등급 | V-0 | 절연재 | PA 66 GF 30 |
| 절연재 그룹 | I | 표면 마감 | 미처리 |
| 기본 재질 | 플라스틱 | CTI(Comparative Tracking Index, 비교 추적 지수) | 600 ≤ CTI |

일반 데이터

| | | | |
|--------|-------|-----------|-------------|
| 컬러 코드 | 검정 | 보호 등급 | IP20(설치 상태) |
| 장착 레일 | TS 35 | 컬러 차트(유사) | RAL 9011 |
| 캡슐화 옵션 | 아니오 | | |

조립품 속성

| | | | |
|--------------------------------|---------|--------------------------------|---------|
| 장착 어셈블리 암형 커넥터용 슬롯 수, 최대 | 18 | PCB 개수, 최대 | 3 |
| 결선 수준 수, 최대 | 3 | 극 수, 최대 | 72 |
| PCB의 구성 요소 높이(1개의 PCB 사용), 최대. | 61.1 mm | PCB의 구성 요소 높이(2개의 PCB 사용), 최대. | 57.2 mm |
| PCB의 구성 요소 높이(3개의 PCB 사용), 최대. | 34.7 mm | PCB 어셈블리 유형 | 양면 |

기계적 테스트

| | | | |
|--------|--|---|--|
| 표준 부합 | DIN EN 61373:1999 (충격 및 진동) | | |
| 시험 조건 | 하우징 3개 연속 설치, PCB당 추가 중량 200g, PCB 3개 탑재 | | |
| 입증된 액슬 | X, Y, Z | | |
| 충격 시험 | 일반 시험 지침 | 모든 기계적 시험은 예시 설정 또는 관련 규정 관점에서 실시했습니다. 명시된 결과가 승인 관련 테스트를 대체하지는 않습니다. 단순히 지향값에 불과합니다. | |
| | 시험 카테고리 | 1 | |
| | 액슬당 충격 수 | 양극 및 음극 방향 3개 | |
| | 충격 지속 시간 | 30 ms | |
| | 가속 가로 | 30.00 m/s ² | |

CH20M67 B FE BK/OR 2010

Weidmüller Interface GmbH & Co. KG
 Klingenbergstraße 26
 D-32758 Detmold
 Germany

www.weidmueller.com

기술 데이터

| | | |
|-------|----------|------------------------|
| 진동 시험 | 가속 수직 | 30.00 m/s ² |
| | 가속 세로 | 50.00 m/s ² |
| | 시험 카테고리 | 1B |
| | 시험 지속 시간 | 액셀당 5시간 |
| | 효과적인 가속 | 7.9 m/s ² |

열 테스트

| | | |
|------|-----------|---|
| 열 시험 | 일반 시험 지침 | 모든 열 시험은 예시 설정 또는 관련 규정 관점에서 실시했습니다. 명시된 결과가 승인 관련 테스트를 대체하지는 않습니다. 단순히 지향값에 불과합니다. |
| | 시험 조건 | 하우징 7개 연속 설치 - 간격 없음 |
| | 시험 액셀 | 수평 |
| | 주변 온도 | 80 °C |
| | 전력 방출, 최대 | 5.7 W |

부품 속성

| | | | |
|-------------|-----|--------------------------|--------------------|
| 클립온핏 색상 | 주황색 | 다음에 대한 대비로서 클립온핏 부분의 컷아웃 | FE 접점은 포함되지 않았습니다! |
| 결선 수준 수, 최대 | 3 | | |

디자인 - IN 요구 사항

| | | | |
|---------------|----------|--------|--------|
| PCB 형태에 대한 공차 | ±0.1 mm | PCB 두께 | 1.6 mm |
| 회로 보드 두께의 공차 | ±0.15 mm | | |

개별화 옵션

| | | | |
|----------------|---------|--------------|---------------|
| 고객 맞춤 라벨 표시 가능 | 예 | 고객 특정적 주문 절차 | 다운로드 아래 지침 참조 |
| 대체 색상 | 요청 시 추가 | 처리 가능성 | 레이저 가공 |

중요 참고 사항

제품 정보 회로기판 윤곽, 제한 구역 및 그 외 회로기판 설계 관련 정보는 다운로드 섹션의 해당 수형 헤더 아래의 결선 기술 카테고리에서 확인하실 수 있습니다.

분류

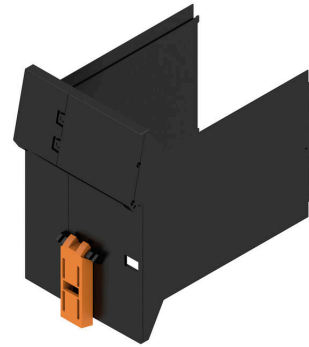
| | | | |
|-------------|-------------|-------------|-------------|
| ETIM 8.0 | EC001031 | ETIM 9.0 | EC001031 |
| ETIM 10.0 | EC001031 | ECLASS 14.0 | 27-19-06-01 |
| ECLASS 15.0 | 27-19-06-01 | | |

도면

제품 이미지

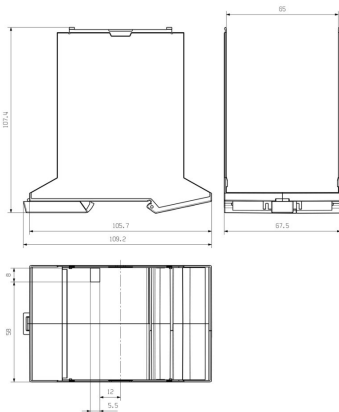


제품 장점



베이스 요소, FE 컷아웃 포함

치수 도면



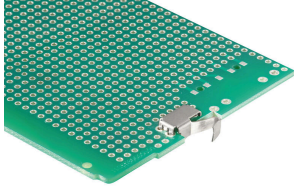
CH20M67 B FE BK/OR 2010

Weidmüller Interface GmbH & Co. KG
 Klingenbergstraße 26
 D-32758 Detmold
 Germany

액세서리

www.weidmueller.com

FE 접점 - CH20M



기능적 안전 - 완전 통합 또는 단순 장착
 선택 사항인 "CH20M FE" 연결은 기능적 접지를 위한
 조립 레일 접촉을 통해 시스템에 최적의 보호 기능을
 제공합니다.

6mm 하우징에 미리 조립된 기능성 접지 단자는 전자기기
 실드를 조립 레일에 안정적으로 연결할 수 있도록
 해줍니다. 리플로우 공정을 통해 12.5~67.5mm의
 하우징에 기능성 접지 접촉부를 사용할 수 있습니다.

일반 주문 데이터

| | | |
|------------|----------------------------|--|
| 유형 | CH20M FE 12-67 1.5SN RL | 버전 |
| 주문 번호 | 1189370000 | 전자 부품 하우징, 액세서리, THT/THR 용접 결선, 5.00 mm, 극 수: 1, |
| GTIN (EAN) | 4032248972715 | 숄더 핀 길이(l): 1.5 mm, 주석 도금, 은회색, Tape |
| 수량 | 750 ST | |
| 유형 | CH20M FE 12-67 3.2SN RL | 버전 |
| 주문 번호 | 1264240000 | 전자 부품 하우징, 액세서리, THT/THR 용접 결선, 5.00 mm, 극 수: 1, |
| GTIN (EAN) | 4050118073997 | 숄더 핀 길이(l): 3.2 mm, 주석 도금, 회색, Tape |
| 수량 | 750 ST | |