

IE-C5DS4UG0010MBSMCS-E

Weidmüller Interface GmbH & Co. KG

Klingenbergstraße 26

D-32758 Detmold

Germany

www.weidmueller.com



조립된 IE 케이블, PROFINET, Cat. 5, PUR, 녹색

일반 주문 데이터

| | |
|------------|---|
| 버전 | 시스템 케이블, M12 D-코드 – 플랜지, M12 D-코드 – 직선 핀, Cat.5 (ISO/IEC 11801) / Cat.5e (TIA T568-B), PUR, 1 m |
| 주문 번호 | 1244130010 |
| 유형 | IE-C5DS4UG0010MBSMCS-E |
| GTIN (EAN) | 4050118045185 |
| 수량 | 1 items |

IE-C5DS4UG0010MBSMCS-E

Weidmüller Interface GmbH & Co. KG
Klingenbergstraße 26
D-32758 Detmold
Germany

www.weidmueller.com

기술 데이터

승인

ROHS 준수

치수 및 중량

| | | | |
|-----|------|---------|--------------|
| 길이 | 1 m | 길이 (인치) | 39.3701 inch |
| 순중량 | 92 g | | |

온도

| | | | |
|-------|----------------|-------|----------------|
| 보관 온도 | -50 °C...70 °C | 작동 온도 | -40 °C...70 °C |
| 설치 온도 | -20 °C...60 °C | | |

환경 제품 규정 준수

| | |
|-----------------------|--------------------------------------|
| RoHS 준수 상태 | 준수, 예외 존재 |
| RoHS 면제(해당되거나 알려진 경우) | 6c |
| REACH SVHC | Lead 7439-92-1 |
| SCIP | 67cf1078-beca-4687-860b-dc475a6ec24a |

케이블 구조

| | | | |
|-----------|--------------|---------|-----------------------|
| 외피 색상 | 녹색(RAL 6018) | 단면적 | 4*AWG 22/7 - 0.32 mm² |
| 차폐 | 360도, 차폐 접점 | 절연재 단면적 | 1.5 mm |
| 외피 직경, 최대 | 6.7 mm | 재질 외피 | PUR |

케이블의 기계적 및 재질 속성

| | | | |
|-----------------|-------------------------|---------------|-------------|
| 할로겐 | 무할로겐, IEC 60754-2 규격 | 최소 구부림 반경, 반복 | 15 x 케이블 직경 |
| 최소 구부림 반경, 한 번만 | 5 x 케이블 직경 | 화염 내성 | Yes |

케이블의 전기 속성

| | |
|----|--|
| 범주 | Cat.5 (ISO/IEC 11801) / Cat.5e (TIA T568-B) |
|----|--|

플러그, 우

| | |
|--------|---|
| 플러그 우측 | M12, D-코딩, IP67, 수형 접점, 직선, 플러그, 플라스틱, 차폐 |
|--------|---|

플러그, 좌

| | |
|--------|---|
| 플러그 좌측 | M12, D-코딩, IP67, 암형 접점, 직선, 플랜지, 플라스틱, 차폐 |
|--------|---|

분류

| | | | |
|-------------|-------------|-------------|-------------|
| ETIM 6.0 | EC002599 | ETIM 7.0 | EC002599 |
| ETIM 8.0 | EC002599 | ETIM 9.0 | EC002599 |
| ETIM 10.0 | EC002599 | ECLASS 9.0 | 27-06-03-08 |
| ECLASS 9.1 | 27-06-03-08 | ECLASS 10.0 | 27-06-03-08 |
| ECLASS 11.0 | 27-06-03-08 | ECLASS 12.0 | 27-06-03-08 |
| ECLASS 13.0 | 27-06-03-08 | ECLASS 14.0 | 27-06-03-08 |

ECLASS 15.0

27-06-03-08

IE-C5DS4UG0010MBSMCS-E

Weidmüller Interface GmbH & Co. KG
Klingenbergstraße 26
D-32758 Detmold
Germany

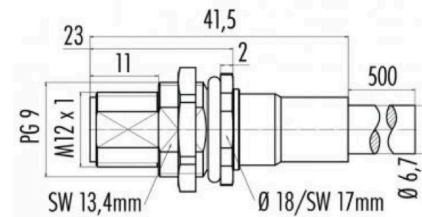
www.weidmueller.com

도면

배선도

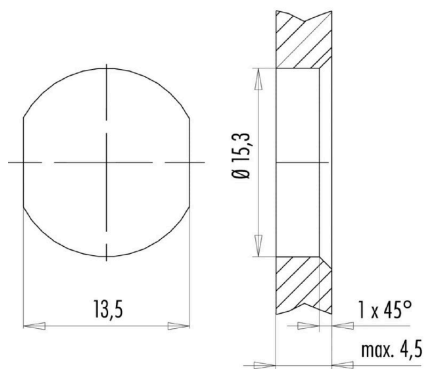
| M12 | | M12 |
|-----|--------|-----|
| 1 | yellow | 1 |
| 2 | white | 2 |
| 3 | orange | 3 |
| 4 | blue | 4 |

치수 도면



Hexagon nut enclosed loosely

치수 도면



with through hole

엑세서리

Screwty® 케이블 그랜드 툴



어느 응용 분야에도 이상적인 도구
Screwty®는 모든 공통 센서 및 액추에이터 케이블을 조이기 위한 이상적인 다목적 도구입니다. 접근이 어려운 라운드형 플러그도 Screwty®를 사용하여 접근할 수 있습니다. 과도한 힘을 주지 않고도 간단한 회전만으로 커넥터를 조이거나 풀 수 있습니다. Screwty®는 다른 제조사의 거의 모든 케이블과 플러그에 맞기 때문에(90% 이상) 독창적인 글로벌 솔루션입니다. Screwty®는 기존의 1/4" 어댑터가 있는 핸들로 구성되어 있습니다. 그러므로, 이 제품은 모든 크기에 사용가능합니다: M12 및 M8 라운드 플러그인 커넥터, M12F 및 M8F 맞춤형 플러그 및 소켓은 물론 모든 M23 플러그 및 소켓.

일반 주문 데이터

| | | |
|------------|----------------------------|---|
| 유형 | SCREWTY SET | 버전 |
| 주문 번호 | 1910000000 | Cable gland tool for M8, M12 lines and connectors |
| GTIN (EAN) | 4032248436842 | |
| 수량 | 1 ST | |

Screwty® 케이블 그랜드 툴(토크 기능 탑재)



어느 응용 분야에도 이상적인 도구
Screwty®는 모든 공통 센서 및 액추에이터 케이블을 조이기 위한 이상적인 다목적 도구입니다. 접근이 어려운 라운드형 플러그도 Screwty®를 사용하여 접근할 수 있습니다. 과도한 힘을 주지 않고도 간단한 회전만으로 커넥터를 조이거나 풀 수 있습니다. Screwty®는 다른 제조사의 거의 모든 케이블과 플러그에 맞기 때문에(90% 이상) 독창적인 글로벌 솔루션입니다. Screwty®는 기존의 1/4" 어댑터가 있는 핸들로 구성되어 있습니다. 그러므로, 이 제품은 모든 크기에 사용가능합니다: M12 및 M8 라운드 플러그인 커넥터, M12F 및 M8F 맞춤형 플러그 및 소켓은 물론 모든 M23 플러그 및 소켓.

일반 주문 데이터

| | | |
|------------|----------------------------|---|
| 유형 | SCREWTY SET -DM | 버전 |
| 주문 번호 | 1920000000 | Cable gland tool for M8, M12 lines and connectors |
| GTIN (EAN) | 4032248436859 | |
| 수량 | 1 ST | |

액세서리

Screwty® 케이블 그랜드 툴



어느 응용 분야에도 이상적인 도구
Screwty®는 모든 공통 센서 및 액추에이터 케이블을 조이기 위한 이상적인 다목적 도구입니다. 접근이 어려운 라운드형 플러그도 Screwty®를 사용하여 접근할 수 있습니다. 과도한 힘을 주지 않고도 간단한 회전만으로 커넥터를 조이거나 풀 수 있습니다. Screwty®는 다른 제조사의 거의 모든 케이블과 플러그에 맞기 때문에(90% 이상) 독창적인 글로벌 솔루션입니다. Screwty®는 기존의 1/4" 어댑터가 있는 핸들로 구성되어 있습니다. 그러므로, 이 제품은 모든 크기에 사용가능합니다: M12 및 M8 라운드 플러그인 커넥터, M12F 및 M8F 맞춤형 플러그 및 소켓은 물론 모든 M23 플러그 및 소켓.

일반 주문 데이터

| | | | |
|------------|----------------------------|----|--|
| 유형 | SCREWTY- M12 | 버전 | |
| 주문 번호 | 1900000000 | | |
| GTIN (EAN) | 4032248375868 | | |
| 수량 | 1 ST | | |

Cable gland tool for moulded M12 lines

Screwty® 케이블 그랜드 툴(토크 기능 탑재)



어느 응용 분야에도 이상적인 도구
Screwty®는 모든 공통 센서 및 액추에이터 케이블을 조이기 위한 이상적인 다목적 도구입니다. 접근이 어려운 라운드형 플러그도 Screwty®를 사용하여 접근할 수 있습니다. 과도한 힘을 주지 않고도 간단한 회전만으로 커넥터를 조이거나 풀 수 있습니다. Screwty®는 다른 제조사의 거의 모든 케이블과 플러그에 맞기 때문에(90% 이상) 독창적인 글로벌 솔루션입니다. Screwty®는 기존의 1/4" 어댑터가 있는 핸들로 구성되어 있습니다. 그러므로, 이 제품은 모든 크기에 사용가능합니다: M12 및 M8 라운드 플러그인 커넥터, M12F 및 M8F 맞춤형 플러그 및 소켓은 물론 모든 M23 플러그 및 소켓.

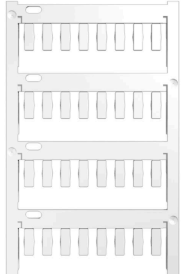
일반 주문 데이터

| | | | |
|------------|----------------------------|----|--|
| 유형 | SCREWTY-M12-DM | 버전 | |
| 주문 번호 | 1900001000 | | |
| GTIN (EAN) | 4032248436408 | | |
| 수량 | 1 ST | | |

Cable gland tool for moulded M12 lines

액세서리

블랭크



TM-I는 교통 엔지니어링 응용 분야에 널리 알려지고 입증된 마커 유형입니다. 긴 문자열을 사용한 개별 라벨링에 다양한 길이의 태그를 사용할 수 있습니다. 프로젝트 마커 필드 덕분에 분리 및 설치가 간편합니다. 슬리브 사전 장착 및 태그 개장으로 용도가 넓습니다.

TM-I의 특별한 모양 덕분에 조립이 쉽고 견고한 배치가 가능합니다. 시판되는 다양한 슬리브와 호환됩니다. MultiCard 형식 덕분에 SMark 레이저 프린터, PrintJet CONNECT, 플로터 또는 STI 펜으로 태그를 쉽게 편리하게 인쇄할 수 있습니다.

- 프로젝트 마커 필드 덕분에 분리 및 설치가 간편합니다.
- 교통 엔지니어링 응용 분야에 널리 알려지고 입증
- 슬리브 사전 장착 및 태그 개장으로 용도가 넓습니다.
- CLI T 슬리브와 연계하여 P-잉크 또는 STI 펜으로 라벨링하기에 적합하지 않음

맞춤 인쇄용: 귀하의 라벨링 사양에 대한 바이드물러의 라벨링 소프트웨어 M-Print PRO 또는 M-Print PRO Online(미설치)의 파일을 보내주십시오.

일반 주문 데이터

| | | |
|------------|----------------------------|--|
| 유형 | TM-I 12 MC NE WS | 버전 |
| 주문 번호 | 1718411044 | TM-I, 인서트 마커, 12 x 4 mm, 흰색 |
| GTIN (EAN) | 4008190348977 | |
| 수량 | 320 ST | |
| 유형 | TM-I 18 MC NE WS | 버전 |
| 주문 번호 | 1718431044 | TM-I, 인서트 마커, 1.5 - 22 mm, 18 x 4 mm, 흰색 |
| GTIN (EAN) | 4008190349011 | |
| 수량 | 320 ST | |