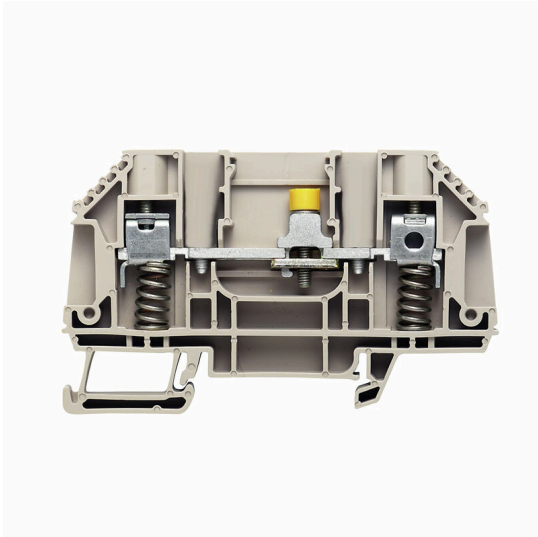


WTL 6 SL O.STB

Weidmüller Interface GmbH & Co. KG
 Klingenbergstraße 26
 D-32758 Detmold
 Germany

www.weidmueller.com



전류 및 전압 변압기 배선
 스프링 및 스크류 결선 기술을 특징으로 하는 당사의
 개폐 테스트 단자대 블록은 전류와 전압, 전력을 안전하고
 정교한 방식으로 측정하는 데 중요한 모든 변환 회로를
 생성할 수 있도록 지원합니다.

일반 주문 데이터

버전	변압기 분리 단자대 측정, 스크류 결선, 41, 2
주문 번호	1238930000
유형	WTL 6 SL O.STB
GTIN (EAN)	4050118025880
수량	50 items

WTL 6 SL O.STB

Weidmüller Interface GmbH & Co. KG
Klingenbergstraße 26
D-32758 Detmold
Germany

www.weidmueller.com

기술 데이터

승인

승인



ROHS 준수

치수 및 중량

길이	50 mm	길이 (인치)	1.9685 inch
높이	82.7 mm	높이 (인치)	3.2559 inch
너비	7.9 mm	폭 (인치)	0.311 inch
순중량	25.82 g		

온도

보관 온도	-25 °C...55 °C	주변 온도	-5 °C...40 °C
연속 작동 온도, 최소	-50 °C	연속 작동 온도, 최대	120 °C

환경 제품 규정 준수

RoHS 준수 상태	준수, 예외 미존재
REACH SVHC	0.1 wt% 이상의 SVHC 없음

등급 데이터

정격 단면적	6 mm ²	정격 전압	500 V
정격 DC 전압	630 V	정격 전류	41 A
최대 와이어에서 전류	57 A	표준 규격	IEC 60947-7-1
IEC 60947-7-x에 따른 체적 저항률	0.78 mΩ	IEC 60947-7-x 규격 전력 손실	1.31 W
서지 전압 범주	III	오염 심각도	2

시스템 사양

버전	스크류 결선, 특수 단자대 세로 아이솔레이터, 스프링이 로드된 케이블 클램프 포함, 소켓 포함, 커넥터 없는 한쪽 끝	엔드 커버 플레이트 필요	예
레벨 수	1	레벨당 클램프 지점 개수	2
레벨 내부 교차 결선	아니요	PE 결선	아니요
장착 레일	TS 35		

일반

결선 단면규격 AWG, 최대	AWG 10	결선 단면규격 AWG, 최소	AWG 20
표준 규격	IEC 60947-7-1	장착 레일	TS 35

자재 데이터

기본 재질	Wemid	컬러 코드	진한 베이지색
UL 94 가연성 등급	V-0		

WTL 6 SL O.STB

Weidmüller Interface GmbH & Co. KG
 Klingenbergstraße 26
 D-32758 Detmold
 Germany

www.weidmueller.com

기술 데이터

추가 기술 데이터

개방측	오른쪽	폭발 테스트 버전	아니요
장착 유형	스냅온		

클램프용 컨덕터(정격 결선)

IEC 60947-1 규격 게이지	A5	결선 단면규격 AWG, 최대	AWG 10
결선 방향	측면	조임 토크, 최대	1.6 Nm
조임 토크, 최소	0.8 Nm	탈피 길이	16 mm
결선 유형	스크류 결선	결선 수	2
클램프 범위, 최대	6 mm ²	클램프 범위, 최소	0.5 mm ²
클램프 스크류	M 3.5	블레이드 크기	0.8 x 4.0 mm
결선 단면규격 AWG, 최소	AWG 20	와이어 결선 단면적, 와이어 종단 페룰 DIN 46228/4 채용 가는 꼬임, 최대	6 mm ²
와이어 결선 단면적, 와이어 종단 페룰 DIN 46228/4 채용 가는 꼬임, 최소	0.5 mm ²	와이어 결선 단면적, 와이어 종단 페룰 DIN 46228/1 채용 가는 꼬임, 최대	6 mm ²
와이어 결선 단면적, 와이어 종단 페룰 DIN 46228/1 채용 가는 꼬임, 최소	0.5 mm ²	와이어 결선 단면, 가는 꼬임, 최대	6 mm ²
와이어 결선 단면, 가는 꼬임, 최소	0.5 mm ²	결선 단면적, 꼬임, 최대	6 mm ²
결선 단면적, 꼬임, 최소	1.5 mm ²	와이어 결선 단면적, 경질 코어 최대	6 mm ²
와이어 결선 단면적, 경질 코어, 최소	0.5 mm ²		

분류

ETIM 8.0	EC000902	ETIM 9.0	EC000902
ETIM 10.0	EC000902	ECLASS 14.0	27-25-01-09
ECLASS 15.0	27-25-01-09		

WTL 6 SL O.STB

Weidmüller Interface GmbH & Co. KG
 Klingenbergstraße 26
 D-32758 Detmold
 Germany

액세서리

www.weidmueller.com

점프바



인접한 단자대에 전위를 분배 또는 증가시키는 것은 교차 연결을 통해 구현됩니다. 추가적인 결선 노력은 쉽게 피할 수 있습니다. 풀이 분리되더라도 단자대 블록의 접점 안정성은 여전히 보장됩니다. 당사의 포트폴리오는 모듈형 터미널 블록을 위한 플러그형 및 스크류형 점프바 시스템을 제공합니다.

일반 주문 데이터

유형	WQV 6/10	버전
주문 번호	1052260000	점프바 (단자대), 스크류, 노란색, 57 A, 극 수: 10, 피치(mm)(P): 8.00,
GTIN (EAN)	4008190153977	절연: 예, 너비: 7.6 mm
수량	20 ST	
유형	WQV 6/12	버전
주문 번호	1062720000	점프바 (단자대), 스크류, 노란색, 57 A, 극 수: 12, 피치(mm)(P): 8.00,
GTIN (EAN)	4050118259391	절연: 예, 너비: 7.6 mm
수량	50 ST	
유형	WQV 6/2	버전
주문 번호	1052360000	점프바 (단자대), 스크류, 노란색, 57 A, 극 수: 2, 피치(mm)(P): 8.00,
GTIN (EAN)	4008190075866	절연: 예, 너비: 7.6 mm
수량	50 ST	
유형	WQV 6/3	버전
주문 번호	1054760000	점프바 (단자대), 스크류, 노란색, 57 A, 극 수: 3, 피치(mm)(P): 8.00,
GTIN (EAN)	4008190174163	절연: 예, 너비: 7.6 mm
수량	50 ST	
유형	WQV 6/4	버전
주문 번호	1054860000	점프바 (단자대), 스크류, 노란색, 57 A, 극 수: 4, 피치(mm)(P): 8.00,
GTIN (EAN)	4008190180799	절연: 예, 너비: 7.6 mm
수량	50 ST	
유형	WQV 6/6	버전
주문 번호	1062670000	점프바 (단자대), 스크류, 노란색, 57 A, 극 수: 6, 피치(mm)(P): 8.00,
GTIN (EAN)	4008190261771	절연: 예, 너비: 7.6 mm
수량	50 ST	
유형	WQV 6/5	버전
주문 번호	1062660000	점프바 (단자대), 스크류, 노란색, 57 A, 극 수: 5, 피치(mm)(P): 8.00,
GTIN (EAN)	4008190176914	절연: 예, 너비: 7.6 mm
수량	50 ST	
유형	WQV 6/7	버전
주문 번호	1062680000	점프바 (단자대), 스크류, 노란색, 57 A, 극 수: 7, 피치(mm)(P): 8.00,
GTIN (EAN)	4008190261788	절연: 예, 너비: 7.6 mm
수량	50 ST	
유형	WQV 10/6	버전
주문 번호	2226500000	점프바 (단자대), 스크류, 노란색, 63 A, 극 수: 6, 피치(mm)(P): 9.90,
GTIN (EAN)	4032248793761	절연: 예, 너비: 7.55 mm
수량	20 ST	
유형	WQV 10/5	버전
주문 번호	2091130000	점프바 (단자대), 스크류, 노란색, 63 A, 극 수: 5, 피치(mm)(P): 9.90,
GTIN (EAN)	4008190215903	절연: 예, 너비: 7.55 mm
수량	20 ST	

WTL 6 SL 0.STB

Weidmüller Interface GmbH & Co. KG
 Klingenbergstraße 26
 D-32758 Detmold
 Germany

www.weidmueller.com

액세서리

부속품



전류 및 전압 변압기 배선 스프링 및 스크류 결선 기술을 특징으로 하는 당사의 개폐 테스트 단자대 블록은 전류와 전압, 전력을 안전하고 정교한 방식으로 측정하는 데 중요한 모든 변환 회로를 생성할 수 있도록 지원합니다.

일반 주문 데이터

유형	SSP 3 SAKT1	버전	
주문 번호	0531760000	특아웃 장치 (단자대), 주황색	
GTIN (EAN)	4008190130787		
수량	100 ST		

테스트 어댑터 및 테스트 소켓



테스트 어댑터와 테스트 플러그는 단자대 블록과 테스트 장비 간의 전기 결선에 사용됩니다. 이러한 방식으로 유선 상태에서 전기적 접점을 설정할 수 있으며 측정을 쉽게 수행할 수 있습니다.

일반 주문 데이터

유형	GWHUE M3 WTL6	버전	
주문 번호	1255010000	결선 슬리브 (단자대), 스크류, 너비: 6 mm, 높이: 6 mm, 깊이: 13.3 mm,	
GTIN (EAN)	4050118075892	극 수: 1, 구리 - 아연	
수량	50 ST		

부속품



전류 및 전압 변압기 배선 스프링 및 스크류 결선 기술을 특징으로 하는 당사의 개폐 테스트 단자대 블록은 전류와 전압, 전력을 안전하고 정교한 방식으로 측정하는 데 중요한 모든 변환 회로를 생성할 수 있도록 지원합니다.

일반 주문 데이터

유형	WAP WTL6 SL	버전	
주문 번호	9538110000	단자용 엔드 플레이트, 진한 베이지색, 높이: 82.2 mm, 너비: 1.5 mm,	
GTIN (EAN)	4008190574994	V-0, Wemid, 스텝은: 아니요	
수량	20 ST		

WTL 6 SL O.STB

Weidmüller Interface GmbH & Co. KG
 Klingenbergstraße 26
 D-32758 Detmold
 Germany

www.weidmueller.com

액세서리

유형	WAP WTL6 SL 4-6	버전
주문 번호	1238880000	단자용 엔드 플레이트, 진한 베이지색, 높이: 82.2 mm, 너비: 1.5 mm,
GTIN (EAN)	4050118045680	V-0, Wemid, 스냅온: 아니요
수량	20 ST	

종판 / 파티션 플레이트

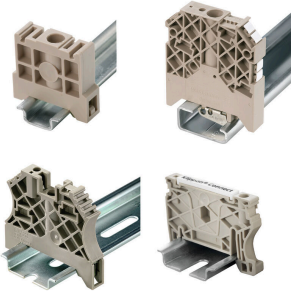


종판과 엔드 플레이트는 단자대의 필수 부속품입니다. 종판은 서로 다른 전위와 기능 그룹을 광학적으로 및 전기적으로 분리하여 안전성을 높이고 배전반 내부의 명확한 구조를 보장합니다. 엔드 플레이트는 측면의 단자대 열을 마감하고, 전류가 흐르는 부품과의 접촉을 방지하며, 깔끔하고 안정적인 마감을 보장합니다. 두 부품 모두 각각의 바이드물러 단자대 시리즈에 정확히 대응되어 안전하고 규정을 준수하며 전문적인 배선에 기여합니다.

일반 주문 데이터

유형	WTW EN	버전
주문 번호	1058800000	파티션 플레이트 (단자대), 진한 베이지색, 높이: 86 mm, 너비: 3 mm,
GTIN (EAN)	4008190140175	V-0, Wemid
수량	20 ST	

엔드 브래킷



바이드물러 제품군에는 단자대 레일에 영구적이고 안정적으로 마운트될 수 있도록 보장하고 미끄러짐을 방지하는 엔드 브래킷이 포함되어 있습니다. 스크류가 포함 또는 포함되지 않은 버전을 사용할 수 있습니다. 엔드 브래킷에는 마킹 옵션(그룹 마커용 포함)과 테스트 플러그 홀더가 포함되어 있습니다.

일반 주문 데이터

유형	WEW 35/2	버전
주문 번호	1061200000	엔드 브래킷, 진한 베이지색, TS 35, HB, Wemid, 너비: 8 mm, 100 °C
GTIN (EAN)	4008190030230	
수량	50 ST	

WTL 6 SL O.STB

Weidmüller Interface GmbH & Co. KG
 Klingenbergstraße 26
 D-32758 Detmold
 Germany

www.weidmueller.com

액세서리

점프바



인접한 단자대에 전위를 분배 또는 증가시키는 것은 교차 연결을 통해 구현됩니다. 추가적인 결선 노력은 쉽게 피할 수 있습니다. 폴이 분리되더라도 단자대 블록의 접점 안정성은 여전히 보장됩니다. 당사의 포트폴리오는 모듈형 터미널 블록을 위한 플러그형 및 스크류형 점프바 시스템을 제공합니다.

일반 주문 데이터

유형	WQV 10/10	버전
주문 번호	1052460000	점프바 (단자대), 스크류, 노란색, 63 A, 극 수: 10, 피치(mm)(P): 9.90,
GTIN (EAN)	4008190152130	절연 예, 너비: 7.55 mm
수량	20 ST	
유형	WQV 10/2	버전
주문 번호	1052560000	점프바 (단자대), 스크류, 노란색, 76 A, 극 수: 2, 피치(mm)(P): 9.90,
GTIN (EAN)	4008190154943	절연 예, 너비: 7.55 mm
수량	50 ST	
유형	WQV 10/3	버전
주문 번호	1054960000	점프바 (단자대), 스크류, 노란색, 63 A, 극 수: 3, 피치(mm)(P): 9.90,
GTIN (EAN)	4008190079079	절연 예, 너비: 7.55 mm
수량	50 ST	
유형	WQV 10/4	버전
주문 번호	1055060000	점프바 (단자대), 스크류, 노란색, 63 A, 극 수: 4, 피치(mm)(P): 9.90,
GTIN (EAN)	4008190188245	절연 예, 너비: 7.55 mm
수량	50 ST	

부속품



전류 및 전압 변압기 배선 스프링 및 스크류 결선 기술을 특징으로 하는 당사의 개퍼 테스트 단자대 블록은 전류와 전압, 전력을 안전하고 정교한 방식으로 측정하는 데 중요한 모든 변환 회로를 생성할 수 있도록 지원합니다.

일반 주문 데이터

유형	STB 21.6/45 BL	버전
주문 번호	1936290000	소켓 (단자대), 플러그인 깊이: 11.1 mm, 0.00 mm, 깊이: 45 mm
GTIN (EAN)	4032248606023	
수량	50 ST	
유형	STB 21.6/45 DB	버전
주문 번호	1938790000	소켓 (단자대), 플러그인 깊이: 11.1 mm, 0.00 mm, 깊이: 45 mm
GTIN (EAN)	4032248612840	
수량	50 ST	

WTL 6 SL 0.STB

Weidmüller Interface GmbH & Co. KG
 Klingenbergstraße 26
 D-32758 Detmold
 Germany

www.weidmueller.com

액세서리

유형	STB 21.6/45 GE	버전
주문 번호	1936240000	소켓 (단자대), 플러그인 깊이: 11.1 mm, 0.00 mm, 깊이: 45 mm
GTIN (EAN)	4032248605972	
수량	50 ST	
유형	STB 21.6/45 GN	버전
주문 번호	1936250000	소켓 (단자대), 플러그인 깊이: 11.1 mm, 0.00 mm, 깊이: 45 mm
GTIN (EAN)	4032248605989	
수량	50 ST	

테스트 어댑터 및 테스트 소켓



테스트 어댑터와 테스트 플러그는 단자대 블록과 테스트 장비 간의 전기 결선에 사용됩니다. 이러한 방식으로 유선 상태에서 전기적 접촉을 설정할 수 있으며 측정을 쉽게 수행할 수 있습니다.

일반 주문 데이터

유형	STB 21.6/45 GR	버전
주문 번호	1936280000	소켓 (단자대), 플러그인 깊이: 11.1 mm, 0.00 mm, 깊이: 45 mm
GTIN (EAN)	4032248606016	
수량	50 ST	
유형	STB 21.6/45 RT	버전
주문 번호	1936300000	소켓 (단자대), 플러그인 깊이: 11.1 mm, 0.00 mm, 깊이: 45 mm
GTIN (EAN)	4032248606030	
수량	50 ST	

부속품



전류 및 전압 변압기 배선 스프링 및 스크류 결선 기술을 특징으로 하는 당사의 개폐 테스트 단자대 블록은 전류와 전압, 전력을 안전하고 정교한 방식으로 측정하는 데 중요한 모든 변환 회로를 생성할 수 있도록 지원합니다.

일반 주문 데이터

유형	STB 21.6/45 SW	버전
주문 번호	1936270000	소켓 (단자대), 플러그인 깊이: 11.1 mm, 0.00 mm, 깊이: 45 mm
GTIN (EAN)	4032248606009	
수량	50 ST	

WTL 6 SL O.STB

Weidmüller Interface GmbH & Co. KG
 Klingenbergstraße 26
 D-32758 Detmold
 Germany

www.weidmueller.com

액세서리

테스트 어댑터 및 테스트 소켓



테스트 어댑터와 테스트 플러그는 단자대 블록과 테스트 장비 간의 전기 결선에 사용됩니다. 이러한 방식으로 유선 상태에서 전기적 접점을 설정할 수 있으며 측정을 쉽게 수행할 수 있습니다.

일반 주문 데이터

유형	STB 21.6/45 VI	버전
주문 번호	1936260000	소켓 (단자대), 플러그인 깊이: 11.1 mm, 0.00 mm, 깊이: 45 mm
GTIN (EAN)	4032248605996	
수량	50 ST	
유형	STB 21.6/IH/BL WTL6/3	버전
주문 번호	1071080000	소켓 (단자대), 플러그인 깊이: 11.1 mm, 0.00 mm, 깊이: 26.6 mm
GTIN (EAN)	4008190043957	
수량	50 ST	
유형	STB 21.6/IH/BR WTL6/3	버전
주문 번호	2715530000	소켓 (단자대), 플러그인 깊이: 11.1 mm, 3.00 mm, 깊이: 26.6 mm
GTIN (EAN)	4050118782134	
수량	50 ST	

부속품



전류 및 전압 변압기 배선 스프링 및 스크류 결선 기술을 특징으로 하는 당사의 개폐 테스트 단자대 블록은 전류와 전압, 전력을 안전하고 정교한 방식으로 측정하는 데 중요한 모든 변환 회로를 생성할 수 있도록 지원합니다.

일반 주문 데이터

유형	STB 21.6/IH/DB WTL6/3	버전
주문 번호	1071000000	소켓 (단자대), 플러그인 깊이: 11.1 mm, 0.00 mm, 깊이: 26.6 mm
GTIN (EAN)	4008190259204	
수량	50 ST	
유형	STB 21.6/IH/GE WTL6/3	버전
주문 번호	1071010000	소켓 (단자대), 플러그인 깊이: 11.1 mm, 0.00 mm, 깊이: 26.6 mm
GTIN (EAN)	4008190259211	
수량	50 ST	

WTL 6 SL O.STB

Weidmüller Interface GmbH & Co. KG
 Klingenbergstraße 26
 D-32758 Detmold
 Germany

www.weidmueller.com

액세서리

테스트 어댑터 및 테스트 소켓



테스트 어댑터와 테스트 플러그는 단자대 블록과 테스트 장비 간의 전기 결선에 사용됩니다. 이러한 방식으로 유선 상태에서 전기적 접점을 설정할 수 있으며 측정을 쉽게 수행할 수 있습니다.

일반 주문 데이터

유형	STB 21.6/IH/GN WTL6/3	버전	
주문 번호	1071020000	소켓 (단자대), 플러그인 깊이: 11.1 mm, 0.00 mm, 깊이: 26.6 mm	
GTIN (EAN)	4008190259228		
수량	50 ST		

부속품



전류 및 전압 변압기 배선 스프링 및 스크류 결선 기술을 특징으로 하는 당사의 개폐 테스트 단자대 블록은 전류와 전압, 전력을 안전하고 정교한 방식으로 측정하는 데 중요한 모든 변환 회로를 생성할 수 있도록 지원합니다.

일반 주문 데이터

유형	STB 21.6/IH/RT WTL6/3	버전	
주문 번호	1778990000	소켓 (단자대), 플러그인 깊이: 11.1 mm, 0.00 mm, 깊이: 26.6 mm	
GTIN (EAN)	4032248169665		
수량	50 ST		
유형	STB 21.6/IH/SW WTL6/3	버전	
주문 번호	1071040000	소켓 (단자대), 플러그인 깊이: 11.1 mm, 0.00 mm, 깊이: 26.6 mm	
GTIN (EAN)	4008190859985		
수량	50 ST		

테스트 어댑터 및 테스트 소켓



테스트 어댑터와 테스트 플러그는 단자대 블록과 테스트 장비 간의 전기 결선에 사용됩니다. 이러한 방식으로 유선 상태에서 전기적 접점을 설정할 수 있으며 측정을 쉽게 수행할 수 있습니다.

WTL 6 SL O.STB

Weidmüller Interface GmbH & Co. KG
 Klingenbergstraße 26
 D-32758 Detmold
 Germany

www.weidmueller.com

액세서리

일반 주문 데이터

유형	STB 21.6/IH/VI WTL6/3	버전
주문 번호	1071030000	소켓 (단자대), 플러그인 깊이: 11.1 mm, 0.00 mm, 깊이: 26.6 mm
GTIN (EAN)	4008190259235	
수량	50 ST	
유형	STB 21.6/IH/WS WTL6/3	버전
주문 번호	1312520000	소켓 (단자대), 플러그인 깊이: 11.1 mm
GTIN (EAN)	4050118121704	
수량	50 ST	

부속품



전류 및 전압 변압기 배선 스프링 및 스크류 결선 기술을 특징으로 하는 당사의 개폐 테스트 단자대 블록은 전류와 전압, 전력을 안전하고 정교한 방식으로 측정하는 데 중요한 모든 변환 회로를 생성할 수 있도록 지원합니다.

일반 주문 데이터

유형	STB 36.8/IH/BL WTL6/1	버전
주문 번호	1847790000	소켓 (단자대), 플러그인 깊이: 11.1 mm, 깊이: 39.8 mm
GTIN (EAN)	4032248379149	
수량	50 ST	
유형	STB 36.8/IH/DB WTL6/1	버전
주문 번호	1847740000	소켓 (단자대), 플러그인 깊이: 11.1 mm, 깊이: 39.8 mm
GTIN (EAN)	4032248379187	
수량	50 ST	

테스트 어댑터 및 테스트 소켓



테스트 어댑터와 테스트 플러그는 단자대 블록과 테스트 장비 간의 전기 결선에 사용됩니다. 이러한 방식으로 유선 상태에서 전기적 접점을 설정할 수 있으며 측정을 쉽게 수행할 수 있습니다.

일반 주문 데이터

유형	STB 36.8/IH/GE WTL6/1	버전
주문 번호	1847760000	소켓 (단자대), 플러그인 깊이: 11.1 mm, 깊이: 39.8 mm
GTIN (EAN)	4032248379170	
수량	50 ST	

WTL 6 SL O.STB

Weidmüller Interface GmbH & Co. KG
 Klingenbergstraße 26
 D-32758 Detmold
 Germany

www.weidmueller.com

액세서리

부속품



전류 및 전압 변압기 배선 스프링 및 스크류 결선 기술을 특징으로 하는 당사의 개폐 테스트 단자대 블록은 전류와 전압, 전력을 안전하고 정교한 방식으로 측정하는 데 중요한 모든 변환 회로를 생성할 수 있도록 지원합니다.

일반 주문 데이터

유형	STB 36.8/IH/GN WTL6/1	버전
주문 번호	1847770000	소켓 (단자대), 플러그인 깊이: 11.1 mm, 깊이: 39.8 mm
GTIN (EAN)	4032248379163	
수량	50 ST	
유형	STB 36.8/IH/RT WTL6/1	버전
주문 번호	1312540000	소켓 (단자대), 플러그인 깊이: 11.1 mm, 깊이: 39.8 mm
GTIN (EAN)	4050118180992	
수량	50 ST	

테스트 어댑터 및 테스트 소켓



테스트 어댑터와 테스트 플러그는 단자대 블록과 테스트 장비 간의 전기 결선에 사용됩니다. 이러한 방식으로 유선 상태에서 전기적 접점을 설정할 수 있으며 측정을 쉽게 수행할 수 있습니다.

일반 주문 데이터

유형	STB 36.8/IH/SW WTL6/1	버전
주문 번호	1312550000	소켓 (단자대), 플러그인 깊이: 11.1 mm, 깊이: 39.8 mm
GTIN (EAN)	4050118181210	
수량	50 ST	
유형	STB 36.8/IH/VI WTL6/1	버전
주문 번호	1847780000	소켓 (단자대), 플러그인 깊이: 11.1 mm, 깊이: 39.8 mm
GTIN (EAN)	4032248379156	
수량	50 ST	
유형	STB 36.8/IH/WS WTL6/1	버전
주문 번호	1312560000	소켓 (단자대), 플러그인 깊이: 11.1 mm, 깊이: 39.8 mm
GTIN (EAN)	4050118181203	
수량	50 ST	

WTL 6 SL O.STB

Weidmüller Interface GmbH & Co. KG
 Klingenbergstraße 26
 D-32758 Detmold
 Germany

www.weidmueller.com

액세서리

점프바

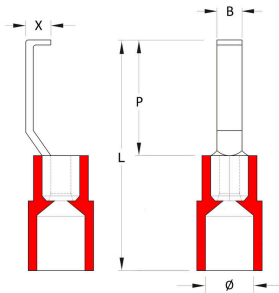


인접한 단자대에 전위를 분배 또는 증가시키는 것은 교차 연결을 통해 구현됩니다. 추가적인 결선 노력은 쉽게 피할 수 있습니다. 풀이 분리되더라도 단자대 블록의 접점 안정성은 여전히 보장됩니다. 당사의 포트폴리오는 모듈형 터미널 블록을 위한 플러그형 및 스크류형 점프바 시스템을 제공합니다.

일반 주문 데이터

유형	VH 19/6.3/4.3	버전	
주문 번호	0318000000	결선 슬리브 (단자대), 스크류, 너비: 6 mm, 높이: 6 mm, 깊이: 19 mm,	
GTIN (EAN)	4008190059460	극 수: 1, Cu Zn	
수량	50 ST		

후크 타입 케이블 러그



절연 커넥터는 영구적이고 일관된 전기적 결선 품질을 보장합니다. 또한 이는 설치 시의 이점도 제공합니다.

일반 주문 데이터

유형	HBT 1,5 - 3,0 RT	버전	
주문 번호	1312440000	케이블 러그, 단자대 중단, 절연 케이블 커넥터, 1.5 mm ² , 1.5 mm ² - 3 mm ² , 빨간색	
GTIN (EAN)	4050118115055		
수량	100 ST		
유형	HBT 2,5 - 3,0 BL	버전	
주문 번호	1312450000	케이블 러그, 단자대 중단, 절연 케이블 커넥터, 2.5 mm ² , 2.5 mm ² - 3 mm ² , 파란색	
GTIN (EAN)	4050118115130		
수량	100 ST		
유형	HBT 6,0 - 3,0 GE	버전	
주문 번호	1312470000	케이블 러그, 단자대 중단, 절연 케이블 커넥터, 3 mm ² , 3 mm ² - 6 mm ² , 노란색	
GTIN (EAN)	4050118114980		
수량	100 ST		
유형	HBT 1,5 - 4,6 RT	버전	
주문 번호	1233340000	케이블 러그, 단자대 중단, 절연 케이블 커넥터, 1.5 mm ² , 1.5 mm ² - 4.6 mm ² , 빨간색	
GTIN (EAN)	4050118210972		
수량	100 ST		
유형	HBT 2,5 - 4,6 BL	버전	
주문 번호	1233330000	케이블 러그, 단자대 중단, 절연 케이블 커넥터, 2.5 mm ² , 2.5 mm ² - 4.6 mm ² , 파란색	
GTIN (EAN)	4050118016901		
수량	100 ST		

WTL 6 SL O.STB

Weidmüller Interface GmbH & Co. KG
 Klingenbergstraße 26
 D-32758 Detmold
 Germany

www.weidmueller.com

액세서리

유형	HBT 6,0 - 4,6 GE	버전
주문 번호	1216230000	케이블 러그, 단자대 종단, 절연 케이블 커넥터, 4.6 mm ² , 4.6 mm ² - 6 mm ² , 노란색
GTIN (EAN)	4050118000337	
수량	100 ST	

블랭크



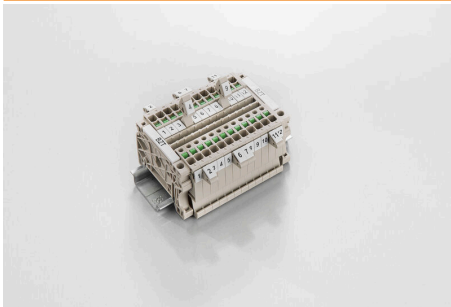
WS 마커는 W 시리즈 커넥터에 매우 적합합니다. WS 태그는 시스템 호환 덕분에 I 시리즈 및 Z 시리즈에서도 사용할 수 있습니다. 마킹 면적이 넓기 때문에 긴 문자열은 물론 여러 줄의 텍스트도 인쇄할 수 있습니다. WS 마커는 긴 맞춤형 문자열이 포함된 라벨에 이상적입니다. 입증된 MultiCard 형식을 사용하기 때문에 PrintJet CONNECT 또는 Plotter를 사용한 인쇄가 가능합니다.

- 스트립 형태로 또는 하나씩 부착 가능
 - 입증된 MultiCard 형식의 마커
- 맞춤 인쇄용: 귀하의 라벨링 사양에 대한 바이드물러의 라벨링 소프트웨어 M-Print PRO 또는 M-Print PRO Online(미설치)의 파일을 보내주십시오.

일반 주문 데이터

유형	WS 12/6.5 MC NE WS	버전
주문 번호	1609920000	WS, 단자대 마커, 12 x 6.5 mm, 피치(mm)(P): 6.50 Weidmueller, Allen-Bradley, 흰색
GTIN (EAN)	4008190203511	
수량	540 ST	

마커 홀더



마커 홀더는 5 또는 5.1 mm의 피치를 갖는 표준 마커를 추가로 장착할 수 있게 해줍니다. 앵글 홀더를 옵션으로 함께 스냅하면 Klippon® Connect 모듈식 단자대의 모든 표준 마킹 채널에 장착이 가능합니다. 피팅 마커 유형은 지정 마커 홀더의 각 부속품 아래에서 찾을 수 있습니다.

일반 주문 데이터

유형	BZT 1 ZA WS 10/5	버전
주문 번호	1805520000	액세서리, 마커 홀더
GTIN (EAN)	4032248270248	
수량	100 ST	
유형	BZT 1 WS 10/5	버전
주문 번호	1805490000	액세서리, 마커 홀더
GTIN (EAN)	4032248270231	
수량	100 ST	

WTL 6 SL O.STB

Weidmüller Interface GmbH & Co. KG
 Klingenbergstraße 26
 D-32758 Detmold
 Germany

www.weidmueller.com

액세서리

부속품



전류 및 전압 변압기 배선 스프링 및 스크류 결선 기술을 특징으로 하는 당사의 개폐 테스트 단자대 블록은 전류와 전압, 전력을 안전하고 정교한 방식으로 측정하는 데 중요한 모든 변환 회로를 생성할 수 있도록 지원합니다.

일반 주문 데이터

유형	QVS 2/S SAKT1+2	버전
주문 번호	0358460000	점프바 (단자대), 스크류, 베이지색, 41 A, 극 수: 2, 피치(mm)(P): 12.00,
GTIN (EAN)	4008190157937	절연: 예, 너비: 15.4 mm
수량	20 ST	
유형	QVS 2 SAKT1+2	버전
주문 번호	0307300000	점프바 (단자대), 스크류, 베이지색, 41 A, 극 수: 2, 피치(mm)(P): 12.00,
GTIN (EAN)	4008190036140	절연: 예, 너비: 15.4 mm
수량	20 ST	
유형	QVS 2/4 SAKT4	버전
주문 번호	1319260000	점프바 (단자대), 스크류, 주황색, 32 A, 극 수: 2, 피치(mm)(P): 12.00,
GTIN (EAN)	4008190136512	절연: 예, 너비: 11 mm
수량	20 ST	
유형	QVS 4 SAKT1+2	버전
주문 번호	0307400000	점프바 (단자대), 스크류, 베이지색, 41 A, 극 수: 4, 피치(mm)(P): 12.00,
GTIN (EAN)	4008190091941	절연: 예, 너비: 30 mm
수량	20 ST	

점프바



인접한 단자대에 전위를 분배 또는 증가시키는 것은 교차 연결을 통해 구현됩니다. 추가적인 결선 노력은 쉽게 피할 수 있습니다. 폴이 분리되더라도 단자대 블록의 접점 안정성은 여전히 보장됩니다. 당사의 포트폴리오는 모듈형 터미널 블록을 위한 플러그형 및 스크류형 점프바 시스템을 제공합니다.

일반 주문 데이터

유형	QVS 3 SAKT1+2	버전
주문 번호	0329300000	점프바 (단자대), 스크류, 베이지색, 41 A, 극 수: 3, 피치(mm)(P): 12.00,
GTIN (EAN)	4008190084714	절연: 예, 너비: 22 mm
수량	20 ST	
유형	QVSK 2 SAKT1	버전
주문 번호	1670360000	점프바 (단자대), 스크류, 베이지색, 57 A, 극 수: 2, 피치(mm)(P): 12.00,
GTIN (EAN)	4008190431242	절연: 예, 너비: 15.4 mm
수량	20 ST	

WTL 6 SL O.STB

Weidmüller Interface GmbH & Co. KG
 Klingenbergstraße 26
 D-32758 Detmold
 Germany

www.weidmueller.com

액세서리

장착 지지대



당사는 제품의 손쉬운 취급 및 보관을 위해 광범위한 장착 지원 포트폴리오를 제공합니다. 다양한 공구에서 절연 슬리브 및 다양한 나사에 이르기까지, 당사의 구성 요소는 아주 사소한 세부 사항까지 서로 일치하므로, 각 표준 및 보호 규정에 따른 조립이 용이합니다.

일반 주문 데이터

유형	BS 25 O.IH SAKT1	버전
주문 번호	0334700000	장착 스크류 (단자대), 3.00 mm, 황동, 깊이: 28.7 mm, 너비: 5.5 mm, 높이: 5.5 mm
GTIN (EAN)	4008190118839	
수량	50 ST	
유형	BS 25 IH/VI SAKT1	버전
주문 번호	0335800000	장착 스크류 (단자대), 3.00 mm, 스틸, 황동, 깊이: 28.7 mm, 너비: 5.5 mm, 높이: 5.5 mm
GTIN (EAN)	4008190039196	
수량	50 ST	

부속품



전류 및 전압 변압기 배선 스프링 및 스크류 결선 기술을 특징으로 하는 당사의 개폐 테스트 단자대 블록은 전류와 전압, 전력을 안전하고 정교한 방식으로 측정하는 데 중요한 모든 변환 회로를 생성할 수 있도록 지원합니다.

일반 주문 데이터

유형	BS 25 IH/SW SAKT1	버전
주문 번호	0335200000	장착 스크류 (단자대), 3.00 mm, 스틸, 황동, 깊이: 28.7 mm, 너비: 5.5 mm, 높이: 5.5 mm
GTIN (EAN)	4008190114039	
수량	50 ST	
유형	BS 25 IH/RT SAKT1	버전
주문 번호	0335500000	장착 스크류 (단자대), 3.00 mm, 스틸, 황동, 깊이: 28.7 mm, 너비: 5.5 mm, 높이: 5.5 mm
GTIN (EAN)	4008190118877	
수량	50 ST	
유형	BS 25 IH/GR SAKT1	버전
주문 번호	0335300000	장착 스크류 (단자대), 3.00 mm, 스틸, 황동, 깊이: 28.7 mm, 너비: 5.5 mm, 높이: 5.5 mm
GTIN (EAN)	4008190136864	
수량	50 ST	
유형	BS 25 IH/GN SAKT1	버전
주문 번호	0335600000	장착 스크류 (단자대), 3.00 mm, 스틸, 황동, 깊이: 28.7 mm, 너비: 5.5 mm, 높이: 5.5 mm
GTIN (EAN)	4008190113490	
수량	50 ST	

WTL 6 SL O.STB

Weidmüller Interface GmbH & Co. KG
 Klingenbergstraße 26
 D-32758 Detmold
 Germany

www.weidmueller.com

액세서리

장착 지지대



당사는 제품의 손쉬운 취급 및 보관을 위해 광범위한 장착 지원 포트폴리오를 제공합니다. 다양한 공구에서 절연 슬리브 및 다양한 나사에 이르기까지, 당사의 구성 요소는 아주 사소한 세부 사항까지 서로 일치하므로, 각 표준 및 보호 규정에 따른 조립이 용이합니다.

일반 주문 데이터

유형	BS 25 IH/GE SAKT1	버전	
주문 번호	0335700000	장착 스크류 (단자대), 3.00 mm, 스틸, 황동, 길이: 28.7 mm, 너비: 5.5 mm, 높이: 5.5 mm	
GTIN (EAN)	4008190189235		
수량	50 ST		

부속품

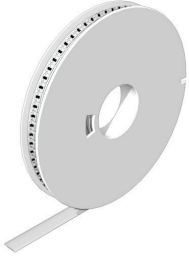


전류 및 전압 변압기 배선 스프링 및 스크류 결선 기술을 특징으로 하는 당사의 개폐 테스트 단자대 블록은 전류와 전압, 전력을 안전하고 정교한 방식으로 측정하는 데 중요한 모든 변환 회로를 생성할 수 있도록 지원합니다.

일반 주문 데이터

유형	BS 25 IH/BL SAKT1	버전	
주문 번호	0335400000	장착 스크류 (단자대), 3.00 mm, 스틸, 황동, 길이: 28.7 mm, 너비: 5.5 mm, 높이: 5.5 mm	
GTIN (EAN)	4008190086879		
수량	50 ST		

WS 12/6.5



WS/ DEK

MultiMark 단자대 마커는 2개의 구성 요소로 만들어진 혁신적 복합재를 사용합니다. 마커의 경질 하단부는 커넥터에 안전하게 고정됩니다. 표면을 탄성 소재로 마감하여 장착이 간편합니다. 특수 천공된 재질을 사용해 스트립은 간격에 발생하는 약간의 편차를 수용할 수 있도록 늘어납니다(이 편차는 늘어나는 경향이 있으며, 특히 긴 단자대 블록일 경우 그 정도가 큼). 추가 장점: 표면 재질은 탁월한 인쇄 적성으로 인해 내구성 및 내마모성이 뛰어난 라벨링을 보장합니다. 300 dpi의 인쇄 해상도로 가독성이 매우 좋은 글자를 출력합니다.

MultiMark 사용 혜택

- 바이드몰러 모듈형 단자대 블록에 호환 사용 가능
- 견고하고 내구성이 우수한 인쇄
- 연속 스트립으로 설치 시간 절감
- 혁신적 복합소재 사용으로 간편한 장착
- 최적의 가독성을 위한 대형의 라벨 입력란
- 제조사 독립성으로 인한 높은 수준의 유연성

일반 주문 데이터

유형	WS 12/6.5 MM WS	버전	
주문 번호	2619930000		WS, 단자대 마커, 12 x 6.5 mm, Weidmueller, 흰색
GTIN (EAN)	4050118626155		
수량	600 ST		