

**ACT20P-UI-2RCO-AC-S**

**Weidmüller Interface GmbH & Co. KG**  
 Klingenbergstraße 26  
 D-32758 Detmold  
 Germany

www.weidmueller.com

제품 이미지



ACT20P: 유연한 솔루션

- 정밀하고 기능이 뛰어난 신호 컨버터
- 릴리스 레버를 통한 간편한 조작

일반 주문 데이터

버전	제한값 모니터링, 입력: 범용 U, I, R, Ω, 출력: 2 x 릴레이, 90...264 V AC 전원 공급
주문 번호	<a href="#">1238910000</a>
유형	ACT20P-UI-2RCO-AC-S
GTIN (EAN)	4050118027075
수량	1 items



ACT20P-UI-2RCO-AC-S

Weidmüller Interface GmbH & Co. KG  
Klingenbergstraße 26  
D-32758 Detmold  
Germany

www.weidmueller.com

기술 데이터

승인

인증	CE; CULUSEX
인증 사항	CULUS;
승인	 
ROHS	준수
UL File Number Search	<a href="#">UL 웹사이트</a>
인증 번호 (cULusEX)	E338066

치수 및 중량

길이	113.6 mm	길이 (인치)	4.4724 inch
높이	119.2 mm	높이 (인치)	4.6929 inch
너비	22.5 mm	폭 (인치)	0.8858 inch
순중량	345.69 g		

온도

보관 온도	-20 °C...70 °C	작동 온도	-20 °C...60 °C
작동 온도에서 습도	0 ~ 95 %(응결 없음)	습도	10 ~ 90 %(응결 없음)

장애 확률

SIL(IEC 61508 준수)	없음	MTBF	180 a
-------------------	----	------	-------

환경 제품 규정 준수

RoHS 준수 상태	준수, 예외 존재
RoHS 면제(해당되거나 알려진 경우)	7a, 7cl
REACH SVHC	Lead 7439-92-1
SCIP	2f6dd957-421a-46db-a0c2-cf1609156924

입력

센서	RTD (2,3-wire): Pt100, Pt200, Pt1000, Ni120, Cu10, Thermocouples: B, E, J, K, L, N, R, S, T,U	수량 입력	1
전위차계	1.2...500 kΩ	센서 공급	0.1 mA / 0.05 mA (측정 범위에 따라 변함) @ RTD cable, 24V(@ 4-20 mA 루프)
입력 전압	구성 가능, ±150 mV DC, ± 600mV DC, ±30 V DC, ±300 V DC	온도 입력 범위	B: +100...+1820 °C, E: -270...+1000 °C, J: (-210...+1200 °C), K: -270...+1372 °C, L: +100...+900 °C, N: (-180...+1300 °C), R: -50...+1768 °C, S: -50...+1768 °C, T: -270...+400 °C, U: -200...+600 °C
저항	0...10 kΩ, 0...12 kΩ, 0...15 kΩ	입력 전류	구성 가능, ± 25 mA DC, ±5 A DC
입력 저항, 전압	2 MΩ, > 10 MΩ	입력 저항, 전류	40 Ω
케이블 길이 보상	<±0.002 Ω 케이블 저항당 Ω	센서 케이블 저항의 영향	5 Ω @ RTD- Kabel

**ACT20P-UI-2RCO-AC-S**

**Weidmüller Interface GmbH & Co. KG**  
 Klingenbergstraße 26  
 D-32758 Detmold  
 Germany

www.weidmueller.com

**기술 데이터**

**출력**

출력 수	2
------	---

**출력(디지털)**

정격 스위칭 전류	200mA @ 110Vdc, 6A @ 24Vdc / 240Vac	디지털 출력 수	2
최대 스위칭 전압, AC 유형	250 V 2 CO 접점, 정방향/역방향 조정, 스위칭 주파수 20 Hz	최대 스위칭 전압, DC	110 V
		알람 기능	구성 가능, 상하단 한계값, 윈도우 범위, 알람 지연: 0...99 s, 이력 현상 조정가능, auto / manual reset

**일반 데이터**

반복 정확도	상위 측정 범위 제한의 ± 0.05	정확도	측정 범위의 <0.1 %
보호 등급	IP20	공급 전압	90 ~ 264 V AC
CJC 오류	±2.0°C @ -20° C - 70°C	장기 드리프트	0.1 % / 10.000 h
스텝 반응 시간	450 ms	장착 레일	TS 35
전력 소비	≤ 3.5 W, <2 W	온도 계수	측정 범위의 <0.02 °C / °C, 350 ppm/K
공칭 소비 전력	1.5 VA	구성	FDT/DTM 소프트웨어를 사용하여, 또는 기기 자체에 있는 7-세그먼트 디스플레이, 푸시버튼, 로터리 인코더를 통해, 구성 어댑터 8978580000 CBX200 USB 필요
작동 고도	≤ 2000 m		

**절연 조정**

임펄스 내전압	4 kV(1.2/50 µs)	EMC 표준	EN 61326-1
테스트 전압	0.3 kV	서지 전압 범주	III
오염 심각도	2	갈바닉 절연	입력/출력/공급/릴레이 간
절연 전압	4 kV(입력/출력)	정격 전압	300 Veff

**결선 데이터**

결선 유형	스크류 결선	조임 토크, 최소	0.4 Nm
조임 토크, 최대	0.6 Nm	클램프 범위, 정격 결선	2.5 mm <sup>2</sup>
클램프 범위, 최소	0.5 mm <sup>2</sup>	클램프 범위, 최대	2.5 mm <sup>2</sup>
결선 단면규격 AWG, 최소	AWG 26	결선 단면규격 AWG, 최대	AWG 12

**부품 설명**

제품 설명 ACT20P-UI-2RCO-XX-x 기종의 기기는 전류와 전압, 전위차계, 온도센서 시그널(mA, A, mV, V, 전위계, RTD 및 TC)을 기록합니다. 해당 기기에는 사전 설정된 한계값 대비 수치가 초과되거나 낮아지는 경우 알람을 발생하는 2개의 독립 릴레이 출력이 있습니다.

속성

- FDT/DTM 소프트웨어 "Wi-Manager"를 사용한 설정 및 진단
- 디바이스의 수동 환경 설정은 버튼 및 로터리 인코더의 조작으로 LED 디스플레이를 통해 수행
- 듀얼 채널 트립 증폭기를 통해 다음과 같은 다양한 알람 기능이 가능: 윈도우 알람, 알람 릴레이, 단선 보호, 이력 현상, 상한/하한 알람
- RTD, TC, 전위차계, 전압, 전류용 능동/수동 시그널 입력은 전기적으로 완전히 절연
- 원격 진단: 상태 릴레이를 통한 오류(예: 케이블 파손) 리포팅
- 앞면 패널 LED에 작동 상태 및 릴레이 상태 표시
- 입력과 출력/전원 공급 간 4웨이 갈바닉 절연



기술 데이터

온도 범위 -20 °C~+70 °C  
절연  
EN 50178, 서로 간 모든  
회로의 최대 3 kV AC/DC  
3-웨이 절연  
테스트 전압  
보조  
전원에 대해 출력에 대해 3  
kV 입력  
정격  
전압  
범주 II 및 오염 등급 2에서  
300 V AC/DC인증 cULus  
유형  
UI-2RCO-AC-S  
과전압  
ACT20P-

ACT20P-UI-2RCO-AC-S

Weidmüller Interface GmbH & Co. KG  
 Klingenbergstraße 26  
 D-32758 Detmold  
 Germany

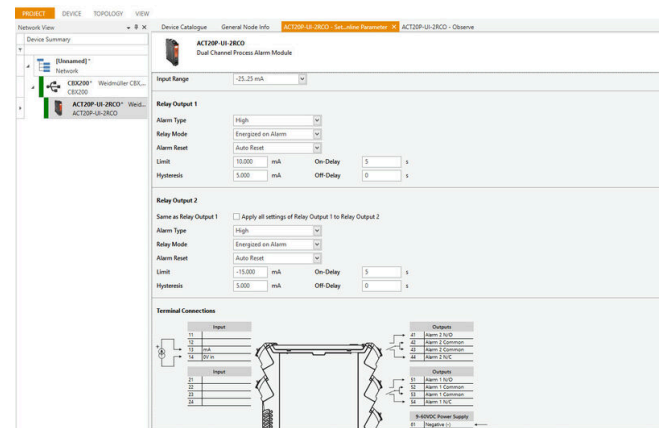
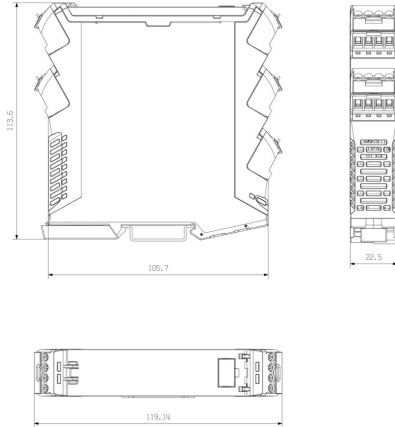
도면

www.weidmueller.com

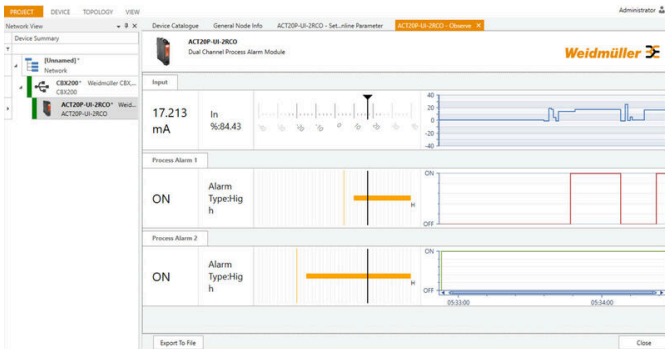
치수 도면



Removable terminals



screenshot of configuration with FDT2 / DTM software

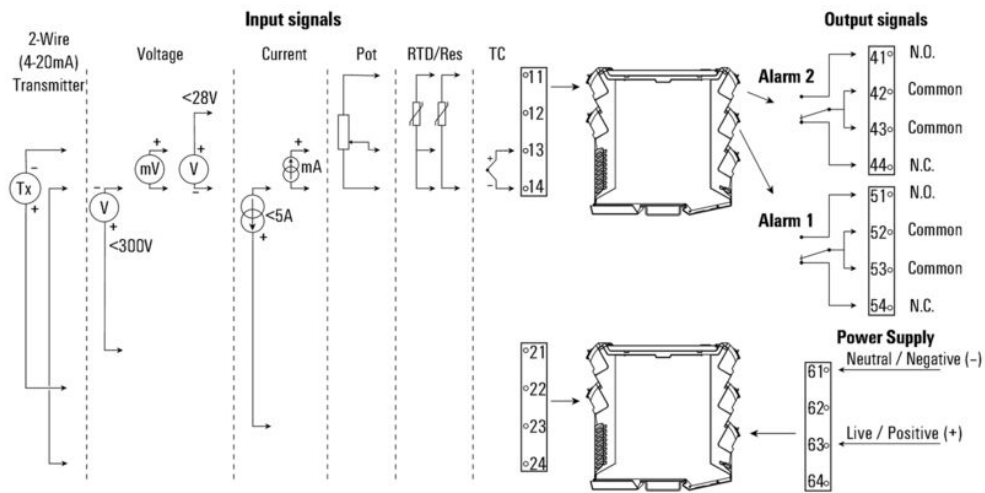


ACT20P-UI-2RCO-AC-S

Weidmüller Interface GmbH & Co. KG  
 Klingenbergstraße 26  
 D-32758 Detmold  
 Germany

도면

www.weidmueller.com



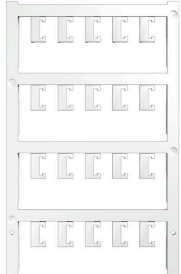
ACT20P-UI-2RCO-AC-S

Weidmüller Interface GmbH & Co. KG  
 Klingenbergstraße 26  
 D-32758 Detmold  
 Germany

www.weidmueller.com

액세서리

블랭크



ESG는 실제 테스트를 거친 MultiCard 형식의 마커로, 수많은 잘 알려진 전기 장치에 사용할 수 있습니다. 따라서 고대비 형태의 고품질 장치 마킹이 가능합니다.

Siemens, ABB, Beckhoff 등 다양한 제조사 장치용으로 다양한 유형의 제품이 마련되어 있습니다.

장점 요약:

- 범용 태그, 자체 접착식 또는 클립온 태그, 유형에 따라 다름
- 정렬된 장치(예: 회로 차단기)의 경우, 태그 레일에 클립핑할 수 있는 ESG 마커를 공급합니다.
- 사양에 따른 개별 레이저 품질 인쇄

맞춤 인쇄용: 귀하의 라벨링 사양에 대한 바이드물러의 라벨링 소프트웨어 M-Print PRO 또는 M-Print PRO Online(미설치)의 파일을 보내주십시오.

일반 주문 데이터

유형	ESG 6.6/20 BHZ 5.00/04	버전
주문 번호	<a href="#">1082540000</a>	ESG, 디바이스 마커 x 20 mm, PA 66, 컬러 코드: 흰색, 플러그형
GTIN (EAN)	4032248845439	
수량	200 ST	
유형	ESG 8/13.5/43.3 SAI AU	버전
주문 번호	<a href="#">1912130000</a>	ESG, 디바이스 마커 x 13.5 mm, PA 66, 컬러 코드: 투명, 플러그형
GTIN (EAN)	4032248541164	
수량	5 ST	

구성 인터페이스



일반 주문 데이터

유형	CBX200 USB	버전
주문 번호	<a href="#">8978580000</a>	
GTIN (EAN)	4032248813759	
수량	1 ST	