

제품 이미지



산업용 전자기기를 위한 미래 지향적 솔루션 , 배전반에 장착하기 위한 전자기기 인클로저는 전자기기 어셈블리를 배전반에 통합하는 데 매우 중요합니다. 민감한 부품을 보호하고 신뢰성 있는 연결을 보장합니다. 고품질 재료 덕분에 산업용 애플리케이션을 위한 장기적인 솔루션을 제공합니다.

장점:

유연성: 다양한 요건에 맞는 확장 가능한 솔루션

안전성: 전자기기 보호를 위한 견고한 디자인

효율성: 간편한 설치와 최적화된 결선 기술

모든 애플리케이션을 위한 하우징 솔루션:

당사의 포트폴리오에는 제어, 신호 변환 및 안전 애플리케이션을 위해 설계된 모듈방식 하우징(예: CH20M), 소형 하우징 및 프로파일 하우징이 포함됩니다. 이 하우징은 맞춤형 디자인, 쉬운 장착, 높은 연결 용량을 제공합니다.

사용자 지정:

표준 솔루션 외에도 디자인, 색상, 인쇄에 대한 맞춤 서비스를 제공합니다. 바이드물러 구성기를 사용하면 개별 디자인이 가능합니다.

당사 서비스:

프로젝트에 대한 전문적인 조언과 기술 지원을 제공해드립니다. 다운로드 영역에서 효율적인 통합을 위한 CAD 데이터, 데이터 시트, 설치 지침을 찾을 수 있습니다.

일반 주문 데이터

버전	후드, OMNIMATE 하우징 - 시리즈 CH20M 검정, 측면 요소 커버, 너비: 22.5 mm
주문 번호	1221310000
유형	CH20M AD SHL 5.00/04 BK 2010
GTIN (EAN)	4050118004830
수량	50 items

CH20M AD SHL 5.00/04 BK 2010

Weidmüller Interface GmbH & Co. KG
 Klingenbergstraße 26
 D-32758 Detmold
 Germany

www.weidmueller.com

기술 데이터

승인

ROHS 준수

치수 및 중량

깊이	15.2 mm	깊이 (인치)	0.5984 inch
높이	23.4 mm	높이 (인치)	0.9213 inch
너비	22.5 mm	폭 (인치)	0.8858 inch
순중량	1.61 g		

온도

주변 온도	-25 °C...85 °C	작동 온도 범위	-40...120 °C
습도	5 - 93 % 상대 습도, Tu = 40°C, 비응축		

환경 제품 규정 준수

RoHS 준수 상태	준수, 예외 미존재		
REACH SVHC	0.1 wt% 이상의 SVHC 없음		

재료 데이터

UL 94 가연성 등급	V-0	절연재	PA 66 GF 30
절연재 그룹	I	표면 마감	미처리
기본 재질	플라스틱	CTI(Comparative Tracking Index, 비교 추적 지수)	600 ≤ CTI

일반 데이터

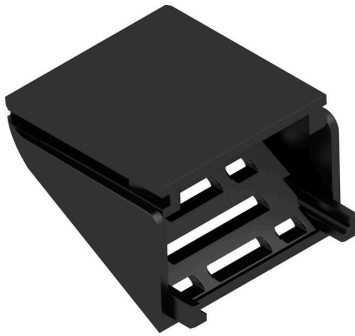
컬러 코드	검정	보호 등급	IP20(설치 상태)
컬러 차트(유사)	RAL 9011	캡슐화 옵션	아니요

분류

ETIM 8.0	EC001031	ETIM 9.0	EC001031
ETIM 10.0	EC001031	ECLASS 14.0	27-19-06-05
ECLASS 15.0	27-19-06-05		

도면

제품 이미지



치수 도면

