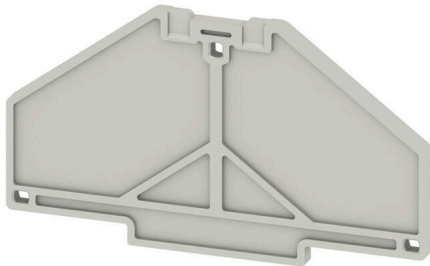


PAP PRV/PPV4 GR

Weidmüller Interface GmbH & Co. KG
 Klingenbergstraße 26
 D-32758 Detmold
 Germany

www.weidmueller.com

제품 이미지



Klippon® Connect 포트폴리오의 종합적인 액세스리는
 마지막 세부 사항까지 완벽하게 일치합니다. 따라서
 요구되는 규범을 준수하면서도 장착이 용이합니다.

일반 주문 데이터

버전	P-시리즈, 엔드 플레이트, 회색, 3 mm
주문 번호	1211450000
유형	PAP PRV/PPV4 GR
GTIN (EAN)	4032248992867
수량	10 items

PAP PRV/PPV4 GR

Weidmüller Interface GmbH & Co. KG
 Klingenbergstraße 26
 D-32758 Detmold
 Germany

www.weidmueller.com

기술 데이터

승인

ROHS 준수

치수 및 중량

깊이	39.9 mm	깊이 (인치)	1.5709 inch
높이	70 mm	높이 (인치)	2.7559 inch
너비	3 mm	폭 (인치)	0.1181 inch
순중량	5 g		

온도

보관 온도	-25 °C...55 °C	주변 온도	-5 °C...40 °C
연속 작동 온도, 최소	-50 °C	연속 작동 온도, 최대	125 °C

환경 제품 규정 준수

RoHS 준수 상태	준수, 예외 미존재
REACH SVHC	0.1 wt% 이상의 SVHC 없음

시스템 사양

버전: 엔드 플레이트

일반

설치 권고: 직접 장착

자재 데이터

기본 재질	폴리카보네이트	컬러 코드	회색
UL 94 가연성 등급	V-0		

추가 기술 데이터

스냅온	예	설치 권고	직접 장착
장착 유형	직접 장착		

분류

ETIM 8.0	EC000886	ETIM 9.0	EC000886
ETIM 10.0	EC000886	ECLASS 14.0	27-25-03-01
ECLASS 15.0	27-25-03-01		