



금형 주조한 특수 합금과 멀티 레이어 표면 실링 처리가 HDC 하우징을 완벽하게 보호합니다.

빈틈없이 설계된 인터록 시스템은 스테인리스 스틸로 제작되었습니다. 따라서 제품 수명이 길 뿐만 아니라 부식과 충격에 강합니다.

하우징 인터록 시스템은 통합 안전을 제공합니다. 특허를 받은 바이드물러의 고유한 스프링 시스템은 하우징 인터록에 안전한 그립감을 제공하고 인터록 시스템이 실수로 열리지 않도록 방지합니다.

레이저 마킹을 활용하면 쉽고 빠르게 마킹할 수 있습니다. 각 하우징 제품을 신속하게 지정하고 배치할 수 있도록 레이저 마킹을 통해 각 하우징을 영구적으로 라벨링합니다. 바이드물러 RockStar® IP 65 / NEMA 타입 4X 하우징 - IP 65 보호 등급의 산업용 하우징을 위한 1차적 선택.

#### 일반 주문 데이터

버전	HDC 인클로저, 설치 사이즈: 6, 보호 등급: IP65, 삽입됨 상태, 벌크헤드 하우징, 엔드 록킹 클램프, 하부, 표준, 케이블 엔트리 사이즈: none
주문 번호	<a href="#">1209700000</a>
유형	HDC 16B ALU
GTIN (EAN)	4008190000134
수량	1 items

기술 데이터

승인

승인



ROHS	준수
UL File Number Search	<a href="#">UL 웹사이트</a>
인증 번호(cURus)	E92202

치수 및 중량

높이	29 mm	높이 (인치)	1.1417 inch
너비	74 mm	폭 (인치)	2.9134 inch
마운팅 치수 - 높이	32 mm	마운팅 치수 - 너비	103 mm
순중량	151 g		

온도

한계 온도	-40 °C ... 125 °C
-------	-------------------

환경 제품 규정 준수

RoHS 준수 상태	준수, 예외 미존재
REACH SVHC	Potassium perfluorobutane sulfonate 29420-49-3
SCIP	e98b2b24-ba23-41bf-8d19-0dda3647412f

화학 내성	물질	아세톤
	화학 내성	조건부 내성
	물질	석유 시추
	화학 내성	내성
	물질	디젤
	화학 내성	내성
	물질	에틸 알코올
	화학 내성	내성
	물질	변속기 오일
	화학 내성	내성
	물질	유압유
	화학 내성	내성
	물질	냉각수
	화학 내성	내성
	물질	석유 벤젠
	화학 내성	내성
	물질	땀
	화학 내성	내성
	물질	프리미엄 휘발유
	화학 내성	조건부 내성
물질	물	
화학 내성	내성	
물질	UV	
화학 내성	불안정	
물질	오존	
화학 내성	불안정	

버전

케이블 글랜드 수	0	케이블 엔트리 사이즈	none
상단부/하단부/리드	하부	커버	커버 미포함

### 기술 데이터

상단 케이블 인입 수	0	측면 케이블 인입 수	0
하우징 디자인	벌크헤드 하우징	잠금 시스템 디자인	엔드 록킹 클램프, 하부
설계	표준	설치 사이즈	6
케이블 인입	아니요	유형	벌크헤드(간선 관통)
클램프 버전	엔드 록킹 클램프	실링	NBR
컬러(RAL)	RAL 7035	BG	6
ModuPlug®에 적합함	예		

### 일반 데이터

표면 마감	파우더 코팅	보호 등급	IP65, 삽입됨 상태
-------	--------	-------	--------------

### 크기

구멍 피치 길이 A2	103 mm	케이블 인입	아니요
폭 하우징 C	43 mm	폭 베이스 C1	47 mm
총 길이 하우징	93.3 mm	하우징 B의 높이	30 mm
베이스 B1의 높이	5 mm		

### 중요 참고 사항

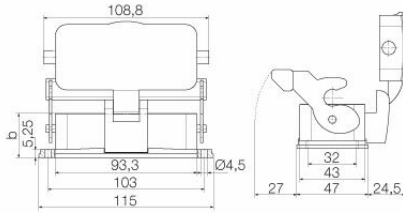
제품 정보	하우징을 장착할 때는 플랫 개스킷이 맞게 끼워졌는지 확인하세요.
-------	-------------------------------------

### 분류

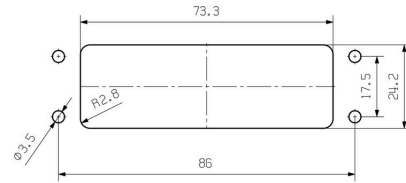
ETIM 8.0	EC000437	ETIM 9.0	EC000437
ETIM 10.0	EC000437	ECLASS 14.0	27-44-02-02
ECLASS 15.0	27-44-02-02		

도면

도면



장착 개구부



HDC 16B ALU

Weidmüller Interface GmbH & Co. KG  
 Klingenbergstraße 26  
 D-32758 Detmold  
 Germany

액세서리

www.weidmueller.com

후드, 상단 케이블 인입



금형 주조한 특수 합금과 멀티 레이어 표면 실링 처리가 HDC 하우징을 완벽하게 보호합니다. 빈틈없이 설계된 인터록 시스템은 스테인리스 스틸로 제작되었습니다. 따라서 제품 수명이 길 뿐만 아니라 부식과 충격에 강합니다. 하우징 인터록 시스템은 통합 안전을 제공합니다. 특허를 받은 바이드물러의 고유한 스프링 시스템은 하우징 인터록에 안전한 그림감을 제공하고 인터록 시스템이 실수로 열리지 않도록 방지합니다. 레이저 마킹을 활용하면 쉽고 빠르게 마킹할 수 있습니다. 각 하우징 제품을 신속하게 지정하고 배치할 수 있도록 레이저 마킹을 통해 각 하우징을 영구적으로 라벨링합니다. 바이드물러 RockStar® IP 65 / NEMA 타입 4X 하우징 - IP 65 보호 등급의 산업용 하우징을 위한 1차적 선택.

일반 주문 데이터

유형	HDC 40D TOLU 1M40G	버전
주문 번호	<a href="#">1139680000</a>	HDC 인클로저, 설치 사이즈: 6, 보호 등급: IP65, 삽입됨 상태, 상단
GTIN (EAN)	4032248959792	케이블 인입, 플러그 하우징, 엔드 록킹 클램프, 하부, high, 케이블
수량	1 ST	엔트리 사이즈: M 40
유형	HDC 16B TOLU 1PG21G	버전
주문 번호	<a href="#">1657960000</a>	HDC 인클로저, 설치 사이즈: 6, 보호 등급: IP65, 삽입됨 상태, 상단
GTIN (EAN)	4008190411015	케이블 인입, 플러그 하우징, 엔드 록킹 클램프, 하부, 표준, 케이블
수량	1 ST	엔트리 사이즈: PG 21
유형	HDC 40D TOLU 1PG29G	버전
주문 번호	<a href="#">1658020000</a>	HDC 인클로저, 설치 사이즈: 6, 보호 등급: IP65, 삽입됨 상태, 상단
GTIN (EAN)	4008190411077	케이블 인입, 플러그 하우징, 엔드 록킹 클램프, 하부, high, 케이블
수량	1 ST	엔트리 사이즈: PG 29
유형	HDC 40D TOLU 1M32G	버전
주문 번호	<a href="#">1787100000</a>	HDC 인클로저, 설치 사이즈: 6, 보호 등급: IP65, 삽입됨 상태, 상단
GTIN (EAN)	4032248204441	케이블 인입, 플러그 하우징, 엔드 록킹 클램프, 하부, high, 케이블
수량	1 ST	엔트리 사이즈: M 32
유형	HDC 16B TOLU 1M25G	버전
주문 번호	<a href="#">1788230000</a>	HDC 인클로저, 설치 사이즈: 6, 보호 등급: IP65, 삽입됨 상태, 상단
GTIN (EAN)	4032248205769	케이블 인입, 플러그 하우징, 엔드 록킹 클램프, 하부, 표준, 케이블
수량	1 ST	엔트리 사이즈: M 25
유형	HDC 16B TOLU 1M32G	버전
주문 번호	<a href="#">1804630000</a>	HDC 인클로저, 설치 사이즈: 6, 보호 등급: IP65, 삽입됨 상태, 상단
GTIN (EAN)	4032248267552	케이블 인입, 플러그 하우징, 엔드 록킹 클램프, 하부, 표준, 케이블
수량	1 ST	엔트리 사이즈: M 32

HDC 16B ALU

**Weidmüller Interface GmbH & Co. KG**  
 Klingenbergstraße 26  
 D-32758 Detmold  
 Germany

액세서리

www.weidmueller.com

후드, 측면 케이블 인입



금형 주조한 특수 합금과 멀티 레이어 표면 실링 처리가 HDC 하우징을 완벽하게 보호합니다. 빈틈없이 설계된 인터록 시스템은 스테인리스 스틸로 제작되었습니다. 따라서 제품 수명이 길 뿐만 아니라 부식과 충격에 강합니다. 하우징 인터록 시스템은 통합 안전을 제공합니다. 특허를 받은 바이드물러의 고유한 스프링 시스템은 하우징 인터록에 안전한 그림감을 제공하고 인터록 시스템이 실수로 열리지 않도록 방지합니다. 레이저 마킹을 활용하면 쉽고 빠르게 마킹할 수 있습니다. 각 하우징 제품을 신속하게 지정하고 배치할 수 있도록 레이저 마킹을 통해 각 하우징을 영구적으로 라벨링합니다. 바이드물러 RockStar® IP 65 / NEMA 타입 4X 하우징 - IP 65 보호 등급의 산업용 하우징을 위한 1차적 선택.

일반 주문 데이터

유형	HDC 16B TSLU 1PG21G	버전
주문 번호	<a href="#">1657850000</a>	HDC 인클로저, 설치 사이즈: 6, 보호 등급: IP65, 삽입됨 상태, 측면
GTIN (EAN)	4008190410902	케이블 인입, 플러그 하우징, 엔드 록킹 클램프, 하부, 표준, 케이블
수량	1 ST	엔트리 사이즈: PG 21
유형	HDC 40D TSLU 1PG21G	버전
주문 번호	<a href="#">1657890000</a>	HDC 인클로저, 설치 사이즈: 6, 보호 등급: IP65, 삽입됨 상태, 측면
GTIN (EAN)	4008190410933	케이블 인입, 플러그 하우징, 엔드 록킹 클램프, 하부, high, 케이블
수량	1 ST	엔트리 사이즈: PG 21
유형	HDC 40D TSLU 1PG29G	버전
주문 번호	<a href="#">1657910000</a>	HDC 인클로저, 설치 사이즈: 6, 보호 등급: IP65, 삽입됨 상태, 측면
GTIN (EAN)	4008190410964	케이블 인입, 플러그 하우징, 엔드 록킹 클램프, 하부, high, 케이블
수량	1 ST	엔트리 사이즈: PG 29
유형	HDC 40D TSLU 1M32G	버전
주문 번호	<a href="#">1787040000</a>	HDC 인클로저, 설치 사이즈: 6, 보호 등급: IP65, 삽입됨 상태, 측면
GTIN (EAN)	4032248204281	케이블 인입, 플러그 하우징, 엔드 록킹 클램프, 하부, high, 케이블
수량	1 ST	엔트리 사이즈: M 32
유형	HDC 40D TSLU 1M25G	버전
주문 번호	<a href="#">1787050000</a>	HDC 인클로저, 설치 사이즈: 6, 보호 등급: IP65, 삽입됨 상태, 측면
GTIN (EAN)	4032248204298	케이블 인입, 플러그 하우징, 엔드 록킹 클램프, 하부, high, 케이블
수량	1 ST	엔트리 사이즈: M 25
유형	HDC 16B TSLU 1M25G	버전
주문 번호	<a href="#">1788200000</a>	HDC 인클로저, 설치 사이즈: 6, 보호 등급: IP65, 삽입됨 상태, 측면
GTIN (EAN)	4032248205738	케이블 인입, 플러그 하우징, 엔드 록킹 클램프, 하부, 표준, 케이블
수량	1 ST	엔트리 사이즈: M 25
유형	HDC 16B TSLU 1M32G	버전
주문 번호	<a href="#">1804640000</a>	HDC 인클로저, 설치 사이즈: 6, 보호 등급: IP65, 삽입됨 상태, 측면
GTIN (EAN)	4032248267569	케이블 인입, 플러그 하우징, 엔드 록킹 클램프, 하부, 표준, 케이블
수량	1 ST	엔트리 사이즈: M 32
유형	HDC 40D TSLU 1M40G	버전
주문 번호	<a href="#">1804650000</a>	HDC 인클로저, 설치 사이즈: 6, 보호 등급: IP65, 삽입됨 상태, 측면
GTIN (EAN)	4032248267576	케이블 인입, 플러그 하우징, 엔드 록킹 클램프, 하부, high, 케이블
수량	1 ST	엔트리 사이즈: M 40