



금형 주조한 특수 합금과 멀티 레이어 표면 실링 처리가 HDC 하우징을 완벽하게 보호합니다.

빈틈없이 설계된 인터록 시스템은 스테인리스 스틸로 제작되었습니다. 따라서 제품 수명이 길 뿐만 아니라 부식과 충격에 강합니다.

하우징 인터록 시스템은 통합 안전을 제공합니다. 특허를 받은 바이드물러의 고유한 스프링 시스템은 하우징 인터록에 안전한 그립감을 제공하고 인터록 시스템이 실수로 열리지 않도록 방지합니다.

레이저 마킹을 활용하면 쉽고 빠르게 마킹할 수 있습니다. 각 하우징 제품을 신속하게 지정하고 배치할 수 있도록 레이저 마킹을 통해 각 하우징을 영구적으로 라벨링합니다. 바이드물러 RockStar® IP 65 / NEMA 타입 4X 하우징 - IP 65 보호 등급의 산업용 하우징을 위한 1차적 선택.

일반 주문 데이터

버전	HDC 인클로저, 설치 사이즈: 6, 보호 등급: IP65, 삽입됨 상태, 벌크헤드 하우징, 하단 측면의 측면 록킹 클램프, 사이드 록킹 클램프 비교체형, 표준, 케이블 엔트리 사이즈: none
주문 번호	1208600000
유형	HDC 16B ABU
GTIN (EAN)	4008190881351
수량	1 items

기술 데이터

승인

승인



ROHS	준수
UL File Number Search	UL 웹사이트
인증 번호(cURus)	E92202

치수 및 중량

높이	29.3 mm	높이 (인치)	1.1535 inch
너비	55 mm	폭 (인치)	2.1654 inch
마운팅 치수 - 높이	32 mm	마운팅 치수 - 너비	103 mm
순중량	159 g		

온도

한계 온도	-40 °C ... 125 °C
-------	-------------------

환경 제품 규정 준수

RoHS 준수 상태	준수, 예외 미존재
REACH SVHC	Potassium perfluorobutane sulfonate 29420-49-3
SCIP	e98b2b24-ba23-41bf-8d19-0dda3647412f

화학 내성	물질	아세톤
	화학 내성	조건부 내성
	물질	석유 시추
	화학 내성	내성
	물질	디젤
	화학 내성	내성
	물질	에틸 알코올
	화학 내성	내성
	물질	변속기 오일
	화학 내성	내성
	물질	유압유
	화학 내성	내성
	물질	냉각수
	화학 내성	내성
	물질	석유 벤젠
	화학 내성	내성
	물질	땀
	화학 내성	내성
	물질	프리미엄 휘발유
	화학 내성	조건부 내성
물질	물	
화학 내성	내성	
물질	UV	
화학 내성	불안정	
물질	오존	
화학 내성	불안정	

버전

케이블 글랜드 수	0	케이블 엔트리 사이즈	none
상단부/하단부/리드	하부	커버	커버 미포함

기술 데이터

측면 케이블 인입 수	0	하우징 디자인	벌크헤드 하우징
잠금 시스템 디자인	하단 측면의 측면 록킹 클램프, 사이드 록킹 클램프 비교체형	설계	표준
설치 사이즈	6	케이블 인입	아니요
유형	벌크헤드(간선 관통)	클램프 버전	사이드 록킹 클램프
실링	NBR	컬러(RAL)	RAL 7035
BG	6	ModuPlug®에 적합함	예

일반 데이터

표면 마감	파우더 코팅	보호 등급	IP65, 삽입됨 상태
-------	--------	-------	--------------

크기

구멍 피치 길이 A2	103 mm	케이블 인입	아니요
폭 하우징 C	43 mm	폭 베이스 C1	47 mm
총 길이 하우징	93.3 mm	하우징 B의 높이	29.5 mm
베이스 B1의 높이	5.3 mm		

중요 참고 사항

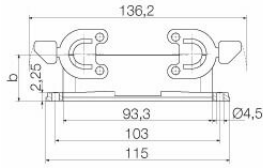
제품 정보	하우징을 장착할 때는 플랫 개스킷이 맞게 끼워졌는지 확인하세요.
-------	-------------------------------------

분류

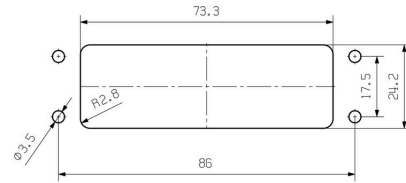
ETIM 8.0	EC000437	ETIM 9.0	EC000437
ETIM 10.0	EC000437	ECLASS 14.0	27-44-02-02
ECLASS 15.0	27-44-02-02		

도면

도면



장착 개구부



액세서리

후드, 상단 케이블 인입



금형 주조한 특수 합금과 멀티 레이어 표면 실링 처리가 HDC 하우징을 완벽하게 보호합니다. 빈틈없이 설계된 인터록 시스템은 스테인리스 스틸로 제작되었습니다. 따라서 제품 수명이 길 뿐만 아니라 부식과 충격에 강합니다. 하우징 인터록 시스템은 통합 안전을 제공합니다. 특허를 받은 바이드물러의 고유한 스프링 시스템은 하우징 인터록에 안전한 그림감을 제공하고 인터록 시스템이 실수로 열리지 않도록 방지합니다. 레이저 마킹을 활용하면 쉽고 빠르게 마킹할 수 있습니다. 각 하우징 제품을 신속하게 지정하고 배치할 수 있도록 레이저 마킹을 통해 각 하우징을 영구적으로 라벨링합니다. 바이드물러 RockStar® IP 65 / NEMA 타입 4X 하우징 - IP 65 보호 등급의 산업용 하우징을 위한 1차적 선택.

일반 주문 데이터

유형	HDC 40D TOBU 2M25	버전
주문 번호	1208380000	HDC 인클로저, 설치 사이즈: 6, 보호 등급: IP65, 삽입됨 상태, 상단
GTIN (EAN)	4032248100248	케이블 인입, 플러그 하우징, 하단 측면의 측면 록킹 클램프, high,
수량	1 ST	케이블 엔트리 사이즈: M 25
유형	HDC 16B TOBU 1PG21G	버전
주문 번호	1656590000	HDC 인클로저, 설치 사이즈: 6, 보호 등급: IP65, 삽입됨 상태, 상단
GTIN (EAN)	4008190409609	케이블 인입, 플러그 하우징, 하단 측면의 측면 록킹 클램프, 표준,
수량	1 ST	케이블 엔트리 사이즈: PG 21
유형	HDC 40D TOBU 1PG21G	버전
주문 번호	1656630000	HDC 인클로저, 설치 사이즈: 6, 보호 등급: IP65, 삽입됨 상태, 상단
GTIN (EAN)	4008190409647	케이블 인입, 플러그 하우징, 하단 측면의 측면 록킹 클램프, high,
수량	1 ST	케이블 엔트리 사이즈: PG 21
유형	HDC 40D TOBU 1PG29G	버전
주문 번호	1656650000	HDC 인클로저, 설치 사이즈: 6, 보호 등급: IP65, 삽입됨 상태, 상단
GTIN (EAN)	4008190409661	케이블 인입, 플러그 하우징, 하단 측면의 측면 록킹 클램프, high,
수량	1 ST	케이블 엔트리 사이즈: PG 29
유형	HDC 40D TOBU 1M32G	버전
주문 번호	1787060000	HDC 인클로저, 설치 사이즈: 6, 보호 등급: IP65, 삽입됨 상태, 상단
GTIN (EAN)	4032248204304	케이블 인입, 플러그 하우징, 하단 측면의 측면 록킹 클램프, high,
수량	1 ST	케이블 엔트리 사이즈: M 32
유형	HDC 40D TOBU 1M25G	버전
주문 번호	1787070000	HDC 인클로저, 설치 사이즈: 6, 보호 등급: IP65, 삽입됨 상태, 상단
GTIN (EAN)	4032248204410	케이블 인입, 플러그 하우징, 하단 측면의 측면 록킹 클램프, high,
수량	1 ST	케이블 엔트리 사이즈: M 25
유형	HDC 16B TOBU 1M25G	버전
주문 번호	1788210000	HDC 인클로저, 설치 사이즈: 6, 보호 등급: IP65, 삽입됨 상태, 상단
GTIN (EAN)	4032248205745	케이블 인입, 플러그 하우징, 하단 측면의 측면 록킹 클램프, 표준,
수량	1 ST	케이블 엔트리 사이즈: M 25

HDC 16B ABU

Weidmüller Interface GmbH & Co. KG
 Klingenbergstraße 26
 D-32758 Detmold
 Germany

www.weidmueller.com

액세서리

후드, 측면 케이블 인입



금형 주조한 특수 합금과 멀티 레이어 표면 실링 처리가 HDC 하우징을 완벽하게 보호합니다. 빈틈없이 설계된 인터록 시스템은 스테인리스 스틸로 제작되었습니다. 따라서 제품 수명이 길 뿐만 아니라 부식과 충격에 강합니다. 하우징 인터록 시스템은 통합 안전을 제공합니다. 특허를 받은 바이드물러의 고유한 스프링 시스템은 하우징 인터록에 안전한 그림감을 제공하고 인터록 시스템이 실수로 열리지 않도록 방지합니다. 레이저 마킹을 활용하면 쉽고 빠르게 마킹할 수 있습니다. 각 하우징 제품을 신속하게 지정하고 배치할 수 있도록 레이저 마킹을 통해 각 하우징을 영구적으로 라벨링합니다. 바이드물러 RockStar® IP 65 / NEMA 타입 4X 하우징 - IP 65 보호 등급의 산업용 하우징을 위한 1차적 선택.

일반 주문 데이터

유형	HDC 16B TSBU 1PG21G	버전
주문 번호	1656480000	HDC 인클로저, 설치 사이즈: 6, 보호 등급: IP65, 삽입됨 상태, 측면
GTIN (EAN)	4008190409494	케이블 인입, 플러그 하우징, 하단 측면의 측면 록킹 클램프, 표준,
수량	1 ST	케이블 엔트리 사이즈: PG 21
유형	HDC 40D TSBU 1PG21G	버전
주문 번호	1656520000	HDC 인클로저, 설치 사이즈: 6, 보호 등급: IP65, 삽입됨 상태, 측면
GTIN (EAN)	4008190409531	케이블 인입, 플러그 하우징, 하단 측면의 측면 록킹 클램프, high,
수량	1 ST	케이블 엔트리 사이즈: PG 21
유형	HDC 40D TSBU 1PG29G	버전
주문 번호	1656540000	HDC 인클로저, 설치 사이즈: 6, 보호 등급: IP65, 삽입됨 상태, 측면
GTIN (EAN)	4008190409555	케이블 인입, 플러그 하우징, 하단 측면의 측면 록킹 클램프, high,
수량	1 ST	케이블 엔트리 사이즈: PG 29
유형	HDC 40D TSBU 1M32G	버전
주문 번호	1787000000	HDC 인클로저, 설치 사이즈: 6, 보호 등급: IP65, 삽입됨 상태, 측면
GTIN (EAN)	4032248204243	케이블 인입, 플러그 하우징, 하단 측면의 측면 록킹 클램프, high,
수량	1 ST	케이블 엔트리 사이즈: M 32
유형	HDC 40D TSBU 1M25G	버전
주문 번호	1787010000	HDC 인클로저, 설치 사이즈: 6, 보호 등급: IP65, 삽입됨 상태, 측면
GTIN (EAN)	4032248204250	케이블 인입, 플러그 하우징, 하단 측면의 측면 록킹 클램프, high,
수량	1 ST	케이블 엔트리 사이즈: M 25
유형	HDC 16B TSBU 1M25G	버전
주문 번호	1788180000	HDC 인클로저, 설치 사이즈: 6, 보호 등급: IP65, 삽입됨 상태, 측면
GTIN (EAN)	4032248205714	케이블 인입, 플러그 하우징, 하단 측면의 측면 록킹 클램프, 표준,
수량	1 ST	케이블 엔트리 사이즈: M 25
유형	HDC 16B TSBU 1M40G	버전
주문 번호	1809620000	HDC 인클로저, 설치 사이즈: 6, 보호 등급: IP65, 삽입됨 상태, 측면
GTIN (EAN)	4032248284979	케이블 인입, 플러그 하우징, 하단 측면의 측면 록킹 클램프, 표준,
수량	1 ST	케이블 엔트리 사이즈: M 40
유형	HDC 40D TSBU 1M40G	버전
주문 번호	1904800000	HDC 인클로저, 설치 사이즈: 6, 보호 등급: IP65, 삽입됨 상태, 측면
GTIN (EAN)	4032248521852	케이블 인입, 플러그 하우징, 하단 측면의 측면 록킹 클램프, high,
수량	1 ST	케이블 엔트리 사이즈: M 40

액세서리

커버



금형 주조한 특수 합금과 멀티 레이어 표면 실링 처리가 HDC 하우징을 완벽하게 보호합니다. 빈틈없이 설계된 인터록 시스템은 스테인리스 스틸로 제작되었습니다. 따라서 제품 수명이 길 뿐만 아니라 부식과 충격에 강합니다. 하우징 인터록 시스템은 통합 안전을 제공합니다. 특허를 받은 바이드물러의 고유한 스프링 시스템은 하우징 인터록에 안전한 그립감을 제공하고 인터록 시스템이 실수로 열리지 않도록 방지합니다. 레이저 마킹을 활용하면 쉽고 빠르게 마킹할 수 있습니다. 각 하우징 제품을 신속하게 지정하고 배치할 수 있도록 레이저 마킹을 통해 각 하우징을 영구적으로 라벨링합니다. 바이드물러 RockStar® IP 65 / NEMA 타입 4X 하우징 - IP 65 보호 등급의 산업용 하우징을 위한 1차적 선택.

일반 주문 데이터

유형	HDC 16B DODQ 4B0	버전
주문 번호	1665260000	HDC 인클로저, 설치 사이즈: 6, 보호 등급: IP65, 삽입됨 상태, 하우징
GTIN (EAN)	4008190421960	하단부용 커버, 하단 측면의 측면 록킹 클램프, 표준, 케이블 엔트리
수량	1 ST	사이즈: none