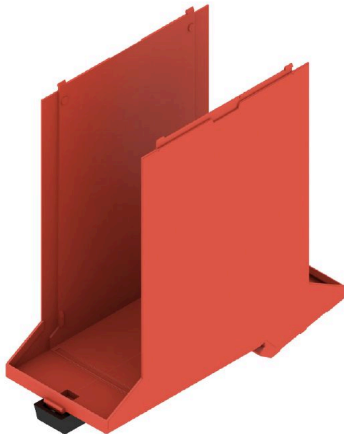


### 제품 이미지



모듈방식 CH20M 하우징의 기본 요소는 여러 가지 장점을 제공하여 프로젝트에 탁월한 선택입니다. 버스 및 FE 연락처를 위한 특수 컷아웃이 있어 특히 유연하고 적응력이 뛰어납니다.

또 다른 장점은 하우징에 레이저 인쇄 옵션이 있어 높은 정밀도와 개별 디자인 옵션을 제공한다는 것입니다. 다양한 색상도 사용 가능하여 원하는 대로 하우징을 디자인할 수 있습니다.

CH20M 하우징은 표준 조립 레일에 적합하기 때문에 기존 시스템에 설치하고 통합하는 것이 더 쉽습니다.

### 일반 주문 데이터

|            |  |
|------------|--|
| 버전         | 모듈형 하우징, OMNIMATE 하우징 - 시리즈 CH20M 빨간색, 베이스 요소, 너비: 45 mm |
| 주문 번호      | <a href="#">1206910000</a>                               |
| 유형         | CH20M45 B RD/BK 2014                                     |
| GTIN (EAN) | 4032248988655  |
| 수량         | 6 items  |

## 기술 데이터

### 승인

|      |    |
|------|----|
| ROHS | 준수 |
|------|----|

### 치수 및 중량

|     |          |         |             |
|-----|----------|---------|-------------|
| 깊이  | 108 mm   | 깊이 (인치) | 4.252 inch  |
| 높이  | 109.3 mm | 높이 (인치) | 4.3031 inch |
| 너비  | 45 mm    | 폭 (인치)  | 1.7716 inch |
| 순중량 | 39.33 g  |         |             |

### 온도

|       |                                |          |              |
|-------|--------------------------------|----------|--------------|
| 주변 온도 | -25 °C...85 °C                 | 작동 온도 범위 | -40...120 °C |
| 습도    | 5 - 93 % 상대 습도, Tu = 40°C, 비응축 |          |              |

### 환경 제품 규정 준수

|            |                     |
|------------|---------------------|
| RoHS 준수 상태 | 준수, 예외 미존재          |
| REACH SVHC | 0.1 wt% 이상의 SVHC 없음 |

### 재료 데이터

|              |      |   |             |
|--------------|------|---|-------------|
| UL 94 가연성 등급 | V-0  | 절연재                                       | PA 66 GF 30 |
| 절연재 그룹       | I    | 표면 마감                                     | 미처리         |
| 기본 재질        | 플라스틱 | CTI(Comparative Tracking Index, 비교 추적 지수) | 600 ≤ CTI   |

### 일반 데이터

|        |       |           |             |
|--------|-------|-----------|-------------|
| 컬러 코드  | 빨간색   | 보호 등급     | IP20(설치 상태) |
| 장착 레일  | TS 35 | 컬러 차트(유사) | RAL 3020    |
| 캡슐화 옵션 | 아니요   |           |             |

### 조립품 속성

|                                |         |                                |         |
|--------------------------------|---------|--------------------------------|---------|
| 장착 어셈블리 암형 커넥터용 슬롯 수, 최대       | 12      | PCB 개수, 최대                     | 2       |
| 결선 수준 수, 최대                    | 3       | 극 수, 최대                        | 48      |
| PCB의 구성 요소 높이(1개의 PCB 사용), 최대. | 38.6 mm | PCB의 구성 요소 높이(2개의 PCB 사용), 최대. | 34.7 mm |
| PCB 어셈블리 유형                    | 양면      |                                |         |

### 기계적 테스트

|        |  |   |  |
|--------|--|---|--|
| 표준 부합  | DIN EN 61373:1999 (충격 및 진동)              |   |  |
| 시험 조건  | 하우징 5개 연속 설치, PCB당 추가 중량 200g, PCB 2개 탑재 |   |  |
| 인증된 액슬 | X, Y, Z                                  |   |  |
| 충격 시험  | 일반 시험 지침                                 | 모든 기계적 시험은 예시 설정 또는 관련 규정 관점에서 실시했습니다. 명시된 결과가 승인 관련 테스트를 대체하지는 않습니다. 단순히 지향값에 불과합니다. |  |
|        | 시험 카테고리                                  | 1   |  |
|        | 액슬당 충격 수                                 | 양극 및 음극 방향 3개   |  |
|        | 충격 지속 시간                                 | 30 ms   |  |
|        | 가속 가로                                    | 30.00 m/s <sup>2</sup>  |  |
|        | 가속 수직                                    | 30.00 m/s <sup>2</sup>  |  |

### 기술 데이터

|       |          |                        |
|-------|----------|------------------------|
| 진동 시험 | 가속 세로    | 50.00 m/s <sup>2</sup> |
|       | 시험 카테고리  | 1B                     |
|       | 시험 지속 시간 | 액셀당 5시간                |
|       | 효과적인 가속  | 7.9 m/s <sup>2</sup>   |

### 열 테스트

|      |           |   |
|------|-----------|---|
| 열 시험 | 일반 시험 지침  | 모든 열 시험은 예시 설정 또는 관련 규정 관점에서 실시했습니다. 명시된 결과가 승인 관련 테스트를 대체하지는 않습니다. 단순히 지향값에 불과합니다. |
|      | 시험 조건     | 하우징 7개 연속 설치 - 간격 없음  |
|      | 시험 액셀     | 수평  |
|      | 주변 온도     | 55 °C   |
|      | 전력 방출, 최대 | 4.2 W   |
|      | 주변 온도     | 50 °C   |
|      | 전력 방출, 최대 | 4.8 W   |
|      | 주변 온도     | 40 °C   |
|      | 전력 방출, 최대 | 5.9 W   |
|      | 주변 온도     | 20 °C   |
|      | 전력 방출, 최대 | 8.25 W  |

### 부품 속성

|         |    |             |   |
|---------|----|-------------|---|
| 클립온곳 색상 | 검정 | 결선 수준 수, 최대 | 3 |
|---------|----|-------------|---|

### 디자인 - IN 요구 사항

|               |          |        |        |
|---------------|----------|--------|--------|
| PCB 형태에 대한 공차 | ±0.1 mm  | PCB 두께 | 1.6 mm |
| 회로 보드 두께의 공차  | ±0.15 mm |        |        |

### 개별화 옵션

|                |         |              |               |
|----------------|---------|--------------|---------------|
| 고객 맞춤 라벨 표시 가능 | 예       | 고객 특정적 주문 절차 | 다운로드 아래 지침 참조 |
| 대체 색상          | 요청 시 추가 | 처리 가능성       | 레이저 가공        |

### 중요 참고 사항

|       |   |
|-------|---|
| 제품 정보 | 회로기판 윤곽, 제한 구역 및 그 외 회로기판 설계 관련 정보는 다운로드 섹션의 해당 수형 헤더 아래의 결선 기술 카테고리에서 확인하실 수 있습니다. |
|-------|---|

### 분류

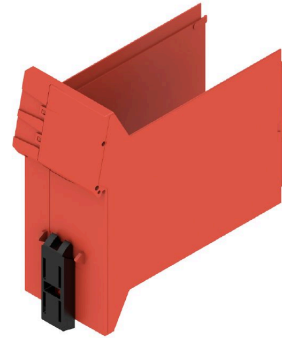
|             |             |             |             |
|-------------|-------------|-------------|-------------|
| ETIM 8.0    | EC001031    | ETIM 9.0    | EC001031    |
| ETIM 10.0   | EC001031    | ECLASS 11.0 | 27-18-27-92 |
| ECLASS 12.0 | 27-18-27-92 | ECLASS 13.0 | 27-19-06-01 |
| ECLASS 14.0 | 27-19-06-01 | ECLASS 15.0 | 27-19-06-01 |

도면

제품 이미지



제품 이미지



발 부분 스냅인에 컷아웃 없는 베이스 요소

치수 도면

