

스크류 결선의 경우, 결선 레벨이 스크류 부품용으로 설계되어 있습니다. 모든 스크류 결선에는 전선 보호 스프링이 포함됩니다(사이즈 1의 경우에는 제외).

폴 수: 6

정격 전류: 24 A

정격 전압: 500 V

UL/CSA에 따른 공칭 전압: 600 V AC/DC

일반 주문 데이터

버전	HDC 인서트, 수형, 500 V, 24 A, 극 수: 6, 스크류 결선, 설치 사이즈: 3
주문 번호	1200000000
유형	HDC HE 6 MS
GTIN (EAN)	4008190067564
수량	1 items

기술 데이터

승인

승인



ROHS	준수
UL File Number Search	UL 웹사이트
인증 번호(cURus)	E92202

치수 및 중량

깊이	51 mm	깊이 (인치)	2.0079 inch
높이	35.7 mm	높이 (인치)	1.4055 inch
너비	34 mm	폭 (인치)	1.3386 inch
순중량	49 g		

온도

한계 온도	-40 °C ... 125 °C
-------	-------------------

환경 제품 규정 준수

RoHS 준수 상태	준수, 예외 존재
RoHS 면제(해당되거나 알려진 경우)	6c
REACH SVHC	Lead 7439-92-1, Potassium perfluorobutane sulfonate 29420-49-3
SCIP	e98b2b24-ba23-41bf-8d19-Odda3647412f

화학 내성	물질	아세톤
	화학 내성	내성
	물질	암모니아, 묽은 상태
	화학 내성	조건부 내성
	물질	휘발유
	화학 내성	내성
	물질	벤젠
	화학 내성	내성
	물질	디젤 오일
	화학 내성	조건부 내성
	물질	아세트산, 농축
	화학 내성	내성
	물질	수산화칼륨
	화학 내성	조건부 내성
	물질	메탄올
	화학 내성	조건부 내성
	물질	엔진 오일
	화학 내성	조건부 내성
	물질	가성소다, 희석
	화학 내성	내성
물질	수소염화불화탄소	
화학 내성	조건부 내성	
물질	옥외용	
화학 내성	조건부 내성	

일반 데이터

극 수	6
플러그 주기, 은	≥ 500
플러그 주기, 금	≥ 500

기술 데이터

결선 유형	스크류 결선			
설치 사이즈	3			
UL 94 가연성 등급	V-0			
불륨 저항	≤2 mΩ			
컬러 코드	베이지색			
절연 저항	1010 Ω			
절연재	PC 유리섬유 강화(UL 등재 및 철퇴 인증)			
절연재 그룹	IIIa			
컨덕터 단면적	2.5 mm ²			
조임 토크, 최대 PE 결선	1.5 Nm			
표면 마감	실버 패시베이션 처리			
주 접점에 대한 최대 토크	0.7 Nm			
유형	수형			
오염 심각도	3			
조임 토크, 최소 PE 결선	1.2 Nm			
기본 재질	구리 합금			
주 접점에 대한 최소 토크	0.6 Nm			
시리즈	HE			
정격 전압(DIN EN 61984)	500 V			
UL/CSA에 따른 정격 전압	600 V AC/DC			
정격 임펄스 전압(DIN EN 61984)	6 kV			
정격 전압(DIN EN 61984)	24 A			
정격 전류(UR)	와이어 연결 단면적 AWG	AWG 12		
	정격 전류	20 A		
	와이어 연결 단면적 AWG	AWG 14		
	정격 전류	15 A		
	와이어 연결 단면적 AWG	AWG 16		
	정격 전류	10 A		
	와이어 연결 단면적 AWG	AWG 18		
	정격 전류	7 A		
	와이어 연결 단면적 AWG	AWG 20		
	정격 전류	5 A		
	정격 전류(cUR)	와이어 연결 단면적 AWG	AWG 12	
		정격 전류	19.7 A	
		와이어 연결 단면적 AWG	AWG 14	
		정격 전류	15 A	
와이어 연결 단면적 AWG		AWG 16		
정격 전류		11.3 A		
와이어 연결 단면적 AWG		AWG 18		
정격 전류		10.3 A		
와이어 연결 단면적 AWG		AWG 20		
정격 전류		8 A		
할로겐 불포함	true			
연기 누적 적음. DIN EN 45545-2	예			
BG	3			
신호 접점 개수	0			
전원 접점 개수	6			

치수

너비	34 mm	총 길이 베이스	51 mm
플러그 높이	35.7 mm		

결선 데이터 PE

결선 유형 PE	스크류 결선	블레이드 사이즈, 일자(PE 결선)	SD 0.8 x 4.0
탈피 길이 PE 결선	10 mm	조임 토크, 최대 PE 결선	1.5 Nm

기술 데이터

조임 토크, 최소 PE 결선	1.2 Nm	고정 스크류	M 4
정격 단면적	4 mm ²	전선 단면, AWG(PE), 최소	AWG 20
전선 단면, AWG(PE), 최대	AWG 12		

신호 접점

조임 토크, 최대	0.7 Nm	조임 토크, 최소	0.6 Nm
-----------	--------	-----------	--------

전원 접점

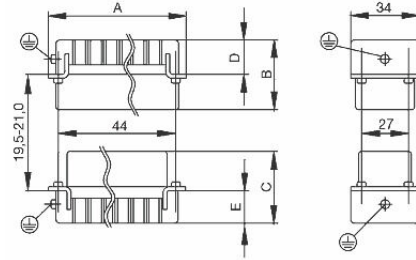
조임 토크, 최대	0.7 Nm	조임 토크, 최소	0.6 Nm
-----------	--------	-----------	--------

버전

블레이드 사이즈, 일자(스크류 결선)	SD 0.6 x 3.5	결선 단면규격 AWG, 최대	AWG 14
탈피 길이, 정격 결선	9 mm	결선 유형	스크류 결선
설치 사이즈	3	볼륨 저항	≤2 mΩ
클램프 스크류	M 3	블레이드 크기	크기 PH1
결선 단면규격 AWG, 최소	AWG 20	와이어 단면, 솔리드, 최대	2.5 mm ²
와이어 단면, 솔리드, 최소	0.5 mm ²	와이어 결선 단면적, 와이어 종단 페룰 DIN 46228/4 채용 가능 꼬임, 최대	2.5 mm ²
와이어 결선 단면, 가는 꼬임, 최대	2.5 mm ²	와이어 결선 단면, 가는 꼬임, 최소	0.5 mm ²
전선 굵기, 최대	2.5 mm ²	전선 굵기, 최소	0.5 mm ²
표면 마감	실버 패시베이션 처리	주 접점에 대한 최대 토크	0.7 Nm
기본 재질	구리 합금	주 접점에 대한 최소 토크	0.6 Nm
BG	3		

분류

ETIM 8.0	EC000438	ETIM 9.0	EC000438
ETIM 10.0	EC000438	ECLASS 14.0	27-44-02-05
ECLASS 15.0	27-44-02-05		



HDC HE 6 MS

Weidmüller Interface GmbH & Co. KG
Klingenbergstraße 26
D-32758 Detmold
Germany

www.weidmueller.com

액세서리

일자 스크류드라이버



VDE 절연 일자 스크류드라이버, SDI DIN 7437, ISO 2380/2, DIN 5264, ISO 2380/1에 따른 드라이브 출력. SoftFinish 그립

일반 주문 데이터

유형	SDIS 0.6X3.5X100	버전
주문 번호	9008390000	스크류드라이버, 스크류드라이버
GTIN (EAN)	4032248056354	
수량	1 ST	
유형	SDS 0.6X3.5X100	버전
주문 번호	9008330000	스크류드라이버, 스크류드라이버
GTIN (EAN)	4032248056286	
수량	1 ST	
유형	SDIS 0.8X4.0X100	버전
주문 번호	9008400000	스크류드라이버, 스크류드라이버
GTIN (EAN)	4032248056361	
수량	1 ST	
유형	SDS 0.8X4.0X100	버전
주문 번호	9008340000	스크류드라이버, 스크류드라이버
GTIN (EAN)	4032248056293	
수량	1 ST	

십자 스크류드라이버 Phillips



VDE 절연 십자 스크류드라이버, Phillips 스크류용, SDIK PH DIN 7438, ISO 8764/2-PH, ISO 8764-PH에 따른 출력, SoftFinish 그립

일반 주문 데이터

유형	SDIK PH1	버전
주문 번호	9008570000	스크류드라이버, 스크류드라이버
GTIN (EAN)	4032248056569	
수량	1 ST	
유형	SDK PH1	버전
주문 번호	9008480000	스크류드라이버, 스크류드라이버
GTIN (EAN)	4032248056477	
수량	1 ST	

액세서리

DSTV

바이드물러의 인서트에는 다양한 액세서리를 사용할 수 있습니다. 여기에는 인서트용 코딩 부품이 포함됩니다.



일반 주문 데이터

유형	DSTV COBU5	버전	
주문 번호	1471500000	사각 커넥터, 액세서리, 코딩 요소	
GTIN (EAN)	4008190178543		
수량	100 ST		
유형	DSTV COST4	버전	
주문 번호	1471300000	사각 커넥터, 액세서리, 코딩 시스템	
GTIN (EAN)	4008190017354		
수량	100 ST		