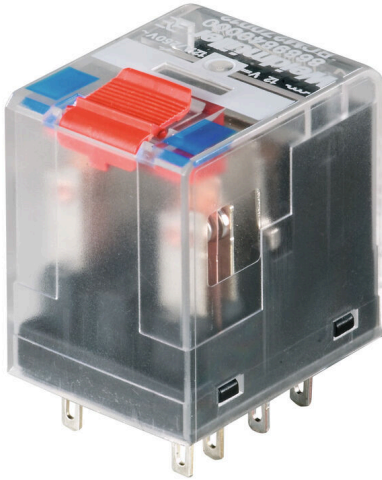


### 제품 이미지



### 그림과 유사

RIDERSERIES RCM 내의 개별 릴레이

- 4 CO 접점
- 선택 사항 AC 또는 DC 코일
- 테스트 버튼 포함

### 일반 주문 데이터

|            |  |
|------------|--|
| 버전         | RIDERSERIES RCM, 릴레이, 접점 개수: 4, CO 접점 AgNi, 정격 제어 전압: 48 V AC, 연속 전류: 6 A6 A, 플러그인 결선, 테스트 버튼 사용 가능: 예 |
| 주문 번호      | <a href="#">1180900000</a>   |
| 유형         | RCM570548  |
| GTIN (EAN) | 4008190172978  |
| 수량         | 10 items   |
| 배송 상태      | 향후에는 이 품목을 더 이상 사용할 수 없습니다.  |
| 이용가능 기간    | 2026-06-30T00:00:00+02:00  |

## 기술 데이터

### 승인

승인



|                       |                         |
|-----------------------|-------------------------|
| ROHS                  | 준수                      |
| UL File Number Search | <a href="#">UL 웹사이트</a> |
| 인증 번호(cURus)          | E522350                 |

### 치수 및 중량

|     |         |         |             |
|-----|---------|---------|-------------|
| 깊이  | 29 mm   | 깊이 (인치) | 1.1417 inch |
| 높이  | 28 mm   | 높이 (인치) | 1.1024 inch |
| 너비  | 22.5 mm | 폭 (인치)  | 0.8858 inch |
| 순중량 | 26.4 g  |         |             |

### 온도

|       |                |       |                         |
|-------|----------------|-------|-------------------------|
| 보관 온도 | -40 °C...85 °C | 주변 온도 | -40 °C...70 °C          |
| 작동 온도 |                | 습도    | 40 °C / 93 % 상대 습도, 비응축 |

### 환경 제품 규정 준수

|            |                     |
|------------|---------------------|
| RoHS 준수 상태 | 준수, 예외 미존재          |
| REACH SVHC | 0.1 wt% 이상의 SVHC 없음 |

### 정격 데이터 UL

|              |         |
|--------------|---------|
| 인증 번호(cURus) | E522350 |
|--------------|---------|

### 제어 측

|          |          |          |              |
|----------|----------|----------|--------------|
| 정격 제어 전압 | 48 V AC  | 정격 전류 AC | 20.8 mA      |
| 전원 정격    | 1000 mVA | 코일 저항    | 777 Ω ± 10 % |
| 상태 표시기   | 아니요      |          |              |

### 부하 측

|                    |  |                   |   |
|--------------------|--|-------------------|---|
| 정격 스위칭 전압          | 240 V AC                                       | 연속 전류             | 6 A                                     |
| 정격 부하 시 최대 스위칭 주파수 | 0.1 Hz   | 최대 스위칭 전압, AC     | 250 V                                   |
| 유입 전류              | 12 A / 20 ms                                   | AC 스위칭 용량(저항), 최대 | 1500 VA                                 |
| DC 스위칭 용량(저항), 최대  | 144 W @ 24 V                                   | 켜기 지연             | ≤ 15 ms                                 |
| 끄기 지연              | ≤ 10 ms  | 접점 유형             | 4 CO contact (AgNi)                     |
| 기계적 서비스 수명         | AC 코일 20 x 106 스위치 사이클, DC 코일 30 x 106 스위치 사이클 | 최소 스위칭 전력         | 1 mA @ 24 V, 10 mA @ 12 V, 100 mA @ 5 V |

### 일반 데이터

|               |     |           |                      |
|---------------|-----|-----------|----------------------|
| 테스트 버튼 사용 가능  | 예   | 테스트 버튼 버전 | 락킹 테스트 버튼, 순시 테스트 버튼 |
| 기계적 스위치 위치 표시 | 예   | 컬러 코드     | 투명                   |
| UL 94 가연성 등급  | V-2 |           |                      |

## 기술 데이터

### 절연 조정

|   |                 |                         |                 |
|---|-----------------|-------------------------|-----------------|
| 정격 전압                                     | 250 V           | 오염 심각도                  | 2               |
| 서지 전압 범주                                  | III             | 절연재 그룹                  | IIIa            |
| 제어 측면 - 부하 측면에 대한 기중 거리 및 ≥ 4 mm<br>연면 거리 |                 | 제어 측면 - 부하 측면에 대한 절연 강도 | 2.5 kVeff / 1 분 |
| 인근 접점의 절연 강도                              | 2 kVeff / 1 분   | 개방 접점의 절연 강도            | 1.2 kVeff / 1 분 |
| 임펄스 내전압                                   | 5 kV(1.2/50 µs) | 보호 등급                   | IP20            |

### 인증/표준의 추가 세부 사항

|              |                |            |          |
|--------------|----------------|------------|----------|
| 인증 번호(CSA)   | 249409-2426937 | 인증 번호(VDE) | 40011762 |
| 인증 번호(cURus) | E522350        |            |          |

### 결선 데이터

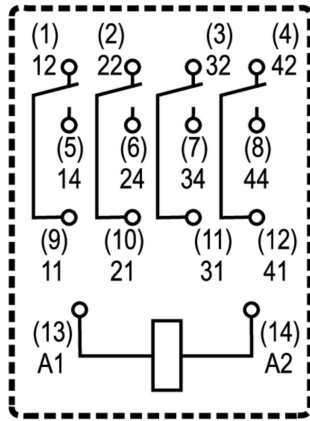
|           |         |
|-----------|---------|
| 와이어 결선 방식 | 플러그인 결선 |
|-----------|---------|

### 분류

|             |             |             |             |
|-------------|-------------|-------------|-------------|
| ETIM 8.0    | EC001437    | ETIM 9.0    | EC001437    |
| ETIM 10.0   | EC001437    | ECLASS 14.0 | 27-37-16-01 |
| ECLASS 15.0 | 27-37-16-01 |             |             |

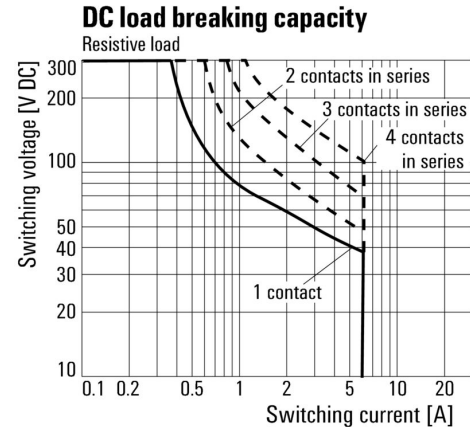
도면

배선도



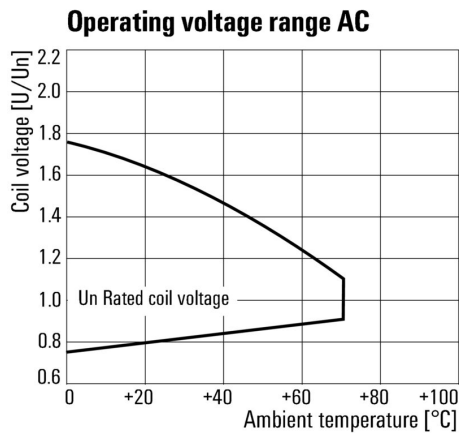
핀의 밀면도

Graph



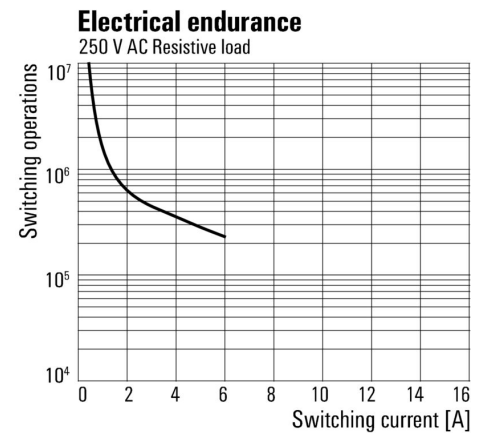
DC 부하 한계 커브 저항성 부하

Graph



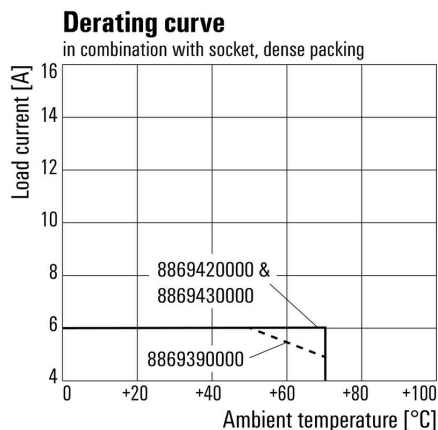
AC 작동 전압 범위

Graph



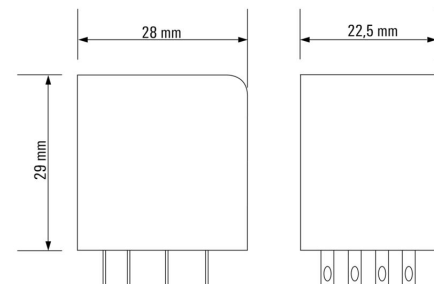
전기 서비스 수명 250 V AC 저항성 부하

Graph



감소 곡선 릴레이(베이스와 결합)

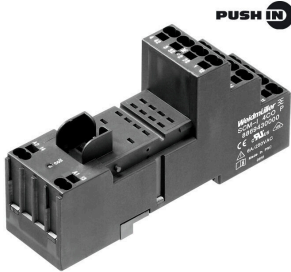
Dimensional drawing





## 액세서리

### 소켓



- RIDERSERIES RCM 릴레이용 릴레이 소켓
- 2, 3 및 4 CO 접점
  - 스크류 및 PUSH IN 결선
  - 표준 및 낮은 높이

### 일반 주문 데이터

|            |                            |  |
|------------|----------------------------|--|
| 유형         | SCM-I 4CO                  | 버전   |
| 주문 번호      | <a href="#">8869420000</a> | RIDERSERIES RCM, 릴레이 소켓, 접점 개수: 4, CO 접점, 연속 전류: 6 |
| GTIN (EAN) | 4032248614271              | A6 A, 스크류 결선                                       |
| 수량         | 10 ST                      |  |
| 유형         | SCM-I 4CO N                | 버전   |
| 주문 번호      | <a href="#">8869390000</a> | RIDERSERIES RCM, 릴레이 소켓, 접점 개수: 4, CO 접점, 연속 전류: 6 |
| GTIN (EAN) | 4032248614257              | A6 A, 스크류 결선                                       |
| 수량         | 10 ST                      |  |
| 유형         | SCM-I 4CO P                | 버전   |
| 주문 번호      | <a href="#">8869430000</a> | RIDERSERIES RCM, 릴레이 소켓, 접점 개수: 4, CO 접점, 연속 전류: 6 |
| GTIN (EAN) | 4032248614288              | A6 A, PUSH IN                                      |
| 수량         | 10 ST                      |  |

### PUSH IN 결선 채용 소켓용 점프바

#### RIDERSERIES RCM의 소켓용 점프바



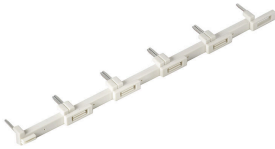
### 일반 주문 데이터

|            |                            |                      |
|------------|----------------------------|----------------------|
| 유형         | SCM-I QV P                 | 버전                   |
| 주문 번호      | <a href="#">8870850000</a> | RIDERSERIES RCM, 점프바 |
| GTIN (EAN) | 4032248631698              |                      |
| 수량         | 10 ST                      |                      |

## 액세서리

### 스크류 결선 채용 소켓용 점프바

#### D-SERIES DRM의 소켓용 점프바



### 일반 주문 데이터

|            |                            |    |                      |
|------------|----------------------------|----|----------------------|
| 유형         | SCM-I QV S                 | 버전 |                      |
| 주문 번호      | <a href="#">1132080000</a> |    | RIDERSERIES RCM, 점프바 |
| GTIN (EAN) | 4032248912193              |    |                      |
| 수량         | 10 ST                      |    |                      |

### LED



RIDERSERIES RCI / RCM 릴레이 소켓용 플러그형 보호 모듈, 보호 기능 선택 사항.

- 녹색 또는 적색 LED 중 선택
- UC 공급 전압용

### 일반 주문 데이터

|            |                            |    |  |
|------------|----------------------------|----|--|
| 유형         | RIM-I 3 24/60VUC           | 버전 |  |
| 주문 번호      | <a href="#">8869610000</a> |    | RIDERSERIES, LED 모듈, 정격 제어 전압: 24~60 V UC, 플러그인 결선 |
| GTIN (EAN) | 4032248614554              |    |  |
| 수량         | 10 ST                      |    |  |
| 유형         | RIM-I 3 24/60VUC GN        | 버전 |  |
| 주문 번호      | <a href="#">8869620000</a> |    | RIDERSERIES, LED 모듈, 정격 제어 전압: 24~60 V UC, 플러그인 결선 |
| GTIN (EAN) | 4032248614561              |    |  |
| 수량         | 10 ST                      |    |  |

### 보호 모듈



RIDERSERIES RCI / RCM 릴레이 소켓용 플러그형 보호 모듈, 보호 기능 선택 사항.

- 환류 다이오드, 보호 바리스터, 부하 저항기 또는 RC 필터 선택 사항

## 액세서리

### 일반 주문 데이터

|            |                            |    |  |
|------------|----------------------------|----|--|
| 유형         | RIM-I 3 6/60VAC RC         | 버전 |  |
| 주문 번호      | <a href="#">8869770000</a> |    | RIDERSERIES, RC 필터, 정격 제어 전압: 6...60 V UC, 플러그인 결선 |
| GTIN (EAN) | 4032248606320              |    |  |
| 수량         | 10 ST                      |    |  |

### 고정 클립



RIDERSERIES RCM 릴레이용 고정 클립  
• 금속 및 플라스틱 고정 클립

### 일반 주문 데이터

|            |                            |    |                        |
|------------|----------------------------|----|------------------------|
| 유형         | SCM-I CLIP M               | 버전 |                        |
| 주문 번호      | <a href="#">8869450000</a> |    | RIDERSERIES RCM, 고정 클립 |
| GTIN (EAN) | 4032248614301              |    |                        |
| 수량         | 10 ST                      |    |                        |
| 유형         | SCM-I CLIP P               | 버전 |                        |
| 주문 번호      | <a href="#">8869440000</a> |    | RIDERSERIES RCM, 고정 클립 |
| GTIN (EAN) | 4032248614295              |    |                        |
| 수량         | 10 ST                      |    |                        |
| 유형         | SCM-I CLIP N               | 버전 |                        |
| 주문 번호      | <a href="#">8875620000</a> |    | RIDERSERIES RCM, 고정 클립 |
| GTIN (EAN) | 4032248608577              |    |                        |
| 수량         | 10 ST                      |    |                        |

### ESG 6/15



긴 서비스 수명 보장: ESG  
다중 컬러 및 형식의 라벨은 강력한 접착층이 있어 최고의 표면 접착력을 보장 이중 래미네이트 폴리에스테르 사용으로 기본 소재가 매우 얇지만 내인열성이 뛰어남  
MultiMark 사용 이점  
• "다양한 요구 사항에 맞는 다양한 소재"  
• 여러 제조업체 장비에 사용 가능  
• 친숙한 디자인의 디바이스 마커

### 일반 주문 데이터

|            |                            |    |                             |
|------------|----------------------------|----|-----------------------------|
| 유형         | ESG 6/15 MM WS             | 버전 |                             |
| 주문 번호      | <a href="#">2619940000</a> |    | ESG, 디바이스 마커, 6 x 15 mm, 흰색 |
| GTIN (EAN) | 4050118626148              |    |                             |
| 수량         | 3000 ST                    |    |                             |



## 액세서리

### ESG 6/17



긴 서비스 수명 보장: ESG  
다중 컬러 및 형식의 라벨은 강력한 접착층이 있어 최고의 표면 접착력을 보장 이중 래미네이트 폴리에스테르 사용으로 기본 소재가 매우 얇지만 내인열성이 뛰어나 MultiMark 사용 이점

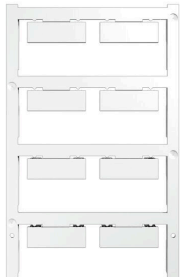
- "다양한 요구 사항에 맞는 다양한 소재"
- 여러 제조업체 장비에 사용 가능
- 친숙한 디자인의 디바이스 마커

### 일반 주문 데이터

|            |                            |    |  |
|------------|----------------------------|----|--|
| 유형         | ESG 6/17 MM WS             | 버전 |  |
| 주문 번호      | <a href="#">2005100000</a> |    |  |
| GTIN (EAN) | 4050118390728              |    |  |
| 수량         | 3000 ST                    |    |  |

ESG, 디바이스 마커, 6 x 17 mm, 흰색

### 블랭크



ESG는 실제 테스트를 거친 MultiCard 형식의 마커로, 수많은 잘 알려진 전기 장치에 사용할 수 있습니다. 따라서 고대비 형태의 고품질 장치 마킹이 가능합니다. Siemens, ABB, Beckhoff 등 다양한 제조사 장치용으로 다양한 유형의 제품이 마련되어 있습니다.

장점 요약:

- 범용 태그, 자체 접착식 또는 클립온 태그, 유형에 따라 다름
- 정렬된 장치(예: 회로 차단기)의 경우, 태그 레일에 클립핑할 수 있는 ESG 마커를 공급합니다.
- 사양에 따른 개별 레이저 품질 인쇄

맞춤 인쇄용: 귀하의 라벨링 사양에 대한 바이드물러의 라벨링 소프트웨어 M-Print PRO 또는 M-Print PRO Online(미설치)의 파일을 보내주십시오.

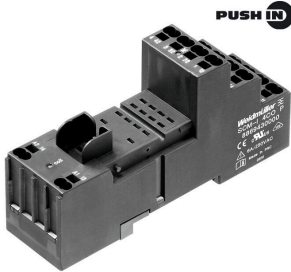
### 일반 주문 데이터

|            |                            |    |  |
|------------|----------------------------|----|--|
| 유형         | ESG 9/26 SCM-I MC NE WS    | 버전 |  |
| 주문 번호      | <a href="#">2558330000</a> |    |  |
| GTIN (EAN) | 4050118569049              |    |  |
| 수량         | 80 ST                      |    |  |

ESG, 디바이스 마커 x 26 mm, PA 66, 컬러 코드: 흰색, 플러그형

## 대응물

### 소켓



RIDERSERIES RCM 릴레이용 릴레이 소켓

- 2, 3 및 4 CO 접점
- 스크류 및 PUSH IN 결선
- 표준 및 낮은 높이

### 일반 주문 데이터

|            |                            |  |
|------------|----------------------------|--|
| 유형         | SCM-I 4CO                  | 버전   |
| 주문 번호      | <a href="#">8869420000</a> | RIDERSERIES RCM, 릴레이 소켓, 접점 개수: 4, CO 접점, 연속 전류: 6 |
| GTIN (EAN) | 4032248614271              | A6 A, 스크류 결선                                       |
| 수량         | 10 ST                      |  |
| 유형         | SCM-I 4CO N                | 버전   |
| 주문 번호      | <a href="#">8869390000</a> | RIDERSERIES RCM, 릴레이 소켓, 접점 개수: 4, CO 접점, 연속 전류: 6 |
| GTIN (EAN) | 4032248614257              | A6 A, 스크류 결선                                       |
| 수량         | 10 ST                      |  |
| 유형         | SCM-I 4CO P                | 버전   |
| 주문 번호      | <a href="#">8869430000</a> | RIDERSERIES RCM, 릴레이 소켓, 접점 개수: 4, CO 접점, 연속 전류: 6 |
| GTIN (EAN) | 4032248614288              | A6 A, PUSH IN                                      |
| 수량         | 10 ST                      |  |