

제품 이미지, 그림과 유사



ACT20M: 슬림 솔루션

- 안전하고 공간을 절약하는 (6 mm) 절연 및 변환
- CH20M 마운팅 레일 버스를 통한 신속한 전원 공급장치 설치
- DIP 스위치 또는 FDT/DTM 소프트웨어를 통한 간편한 구성
- ATEX, IECEX, GL, DNV 등과 같은 광범위한 규격 승인
- 높은 간섭 저항

일반 주문 데이터

버전	신호 분리기, 구성 가능, 센서 공급 채용, 입력: I / U, 출력: 2 x I / U
주문 번호	1176020000
유형	ACT20M-AI-2AO-S
GTIN (EAN)	4032248970087
수량	1 items

기술 데이터

승인

승인



ROHS	준수
UL File Number Search	UL 웹사이트
인증 번호(cULus)	E337701

치수 및 중량

깊이	114.3 mm	깊이 (인치)	4.5 inch
높이	112.5 mm	높이 (인치)	4.4291 inch
너비	6.1 mm	폭 (인치)	0.2402 inch
순중량	80 g		

온도

보관 온도	-40 °C...85 °C	작동 온도	-25 °C...70 °C
작동 온도에서 습도	0 ~ 95 %(응결 없음)	습도	40 °C / 93 % 상대 습도, 비응축

장래 확률

SIL(IEC 61508 준수)	없음	MTBF	181 a
-------------------	----	------	-------

환경 제품 규정 준수

RoHS 준수 상태	준수, 예외 존재
RoHS 면제(해당되거나 알려진 경우)	7a, 7cl
REACH SVHC	Lead 7439-92-1
SCIP	2f6dd957-421a-46db-a0c2-cf1609156924

입력

센서	전압 소스, 전류 소스, 2-wire transmitter (without own power supply)	수량 입력	1
센서 공급	17...28 V DC (@ 20 mA)	입력 전압	구성 가능, 0(2) ~ 10 V, 0(1) ~ 5 V
입력 전류	구성 가능, 0...20 mA, 4...20mA	입력 저항, 전압	500 kΩ
입력 저항, 전류	70 Ω	전압 강하	<1.5 V
전압 강하, 전류 입력	<1.5 V		

출력

출력 수	2	부하 임피던스 전압	≥ 10 kΩ
부하 임피던스 전류	<300 Ω, 채널당, @ max 23mA	유형	액티브, 연결된 제어는 수동이어야 합니다
출력 전압, 주	구성 가능, 0(2)...10 V, 0(1)...5 V	출력 전류	구성 가능, 0~20 mA, 4~20 mA
차단 주파수(-3 dB)	100 Hz		

기술 데이터

일반 데이터

정확도	측정 범위의 <0.05 %	
보호 등급	IP20	
공급 전압	터미널에서 또는 CH20M 레일 버스를 통해 24 V DC ± 30 %	
스텝 반응 시간	≤ 7 ms	
장착 레일	TS 35	
온도 계수	≤ 0.01 % / °C	
Delivery state	Setting parameters	입력
	구성	0...20 mA (loop)
	Setting parameters	출력 1
	구성	0...20 mA
	Setting parameters	출력 2
	구성	0...20 mA
공칭 소비 전력	1.2 VA	
구성	DIP 스위치	
작동 고도	≤ 2000 m	
전력 소비, 최대	1.2 W	
전력 소비, 일반적	0.84 W	
Delivery state	Input: 0...20 mA (loop) // Output 1: 0...20 mA // Output 2: 0...20 mA	

절연 조정

EMC 표준	EN 61326-1	서지 전압 범주	II
오염 심각도	2	갈바닉 절연	3-웨이 아이솔레이터
절연 전압	2.5 kVeff / 1 분	정격 전압	300 Veff

Ex 응용을 위한 데이터(ATEX)

마킹	II 3 G Ex nA IIC T4 Gc	IECEx - 가스 라벨링	Ex nA IIC T4 Gc, 표준: IEC 60079-0-15
설치 위치	장치, 안전 구역 내 2구역에 설치		

결선 데이터

결선 유형	스크류 결선	조임 토크, 최소	0.4 Nm
조임 토크, 최대	0.6 Nm	클램프 범위, 정격 결선	2.5 mm²
클램프 범위, 최소	0.5 mm²	클램프 범위, 최대	2.5 mm²
결선 단면규격 AWG, 최소	AWG 30	결선 단면규격 AWG, 최대	AWG 14

EMC 준수 및 인증

EMC 표준	EN 61326-1	표준 규격	IEC 61010-1
--------	------------	-------	-------------

부품 설명

제품 설명	범용 설정이 가능한 DC 절연 증폭기 ACT20M-AI-AO-S는 아날로그 표준 시그널을 절연 및 변환 아날로그 입력 전류 시그널은 아날로그 출력 전류 시그널로 일직선으로 변환되며 전기적으로 절연. 입력은 유효 전류 루프로도 작동 가능(루프 전류는 본 디바이스에서 공급). 전원공급장치는 입력 및 출력으로부터 전기적으로 절연되며 이 과정은 직결 배선이나 Weidmüller DIN 레일 버스(3-웨이 절연)를 통해 수행됨. 설정이 가능한 DC 절연 증폭기 ACT20M-AI-2AO-S는 동일한 기능을 제공하지만, 전기적으로 절연된 출력이 2개임(4-웨이 절연).		
-------	--	--	--

분류

ETIM 8.0	EC002653	ETIM 9.0	EC002653
ETIM 10.0	EC002653	ECLASS 14.0	27-21-01-20

기술 데이터

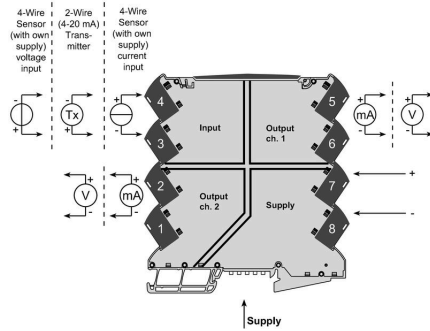
ECLASS 15.0

27-21-01-20

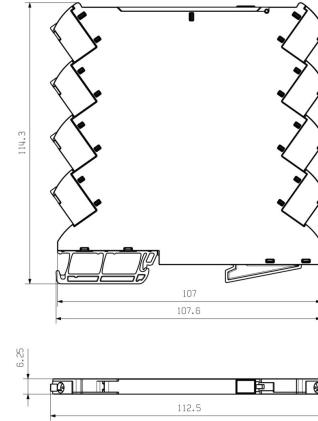
입찰 사양 시트

긴 사양	범용 표준 신호 분리기 외부 전원 공급을 사용하는 폭 6.1 mm의 1-채널 신호 분리기, 아날로그 DC 전류 신호 0/4 ~ 20 mA 및 전압 신호 0/2 ~ 10 V // 0/1 ~ 5 V의 전송, 절연 및 분리. 입력 및 출력 신호는 DIP 스위치로 구성할 수 있습니다. TS35 레일 장착용 애드온 하우징 크기: L/W/H 114.3/ 6.1/ 112.5 mm 스크류 결선/정격 단면적 2.5 mm ² 보호 등급: IP 20 입력 0/4~20 mA 0/2~10 V 또는 0/1~10 V 출력 0/4~20 mA 0/2~10 V 또는 0/1~5 V 부하 저항 < 300 Ohm(전류)/ 채널 // > 10 kOhm/ 전압 전송 오류 < 0,05 % v. E. 제한 주파수 100 Hz 보조 전원 24 VDC +/- 30 % 전력 손실 약 1.2 W 주변 온도 범위 -25 °C ~ +70 °C 절연 EN 61010-1, 상호 간 모든 회로의 최대 2.5 kV AC/DC 3-웨이 절연 테스트 전압 보조 전원에 대해 출력에 대해 2.5 kV 입력 정격 전압 과전압 범주 II 및 오염 등급 2에서 300 V AC/DC 인증 cULus, FM Div2, ATEX Zone2, DNV, GL 유형 AI-2AO-S	짧은 사양	범용 표준 신호 분리기 외부 전원 공급을 사용하는 폭 6.1 mm의 1-채널 신호 분리기, 아날로그 DC 전류 신호 0/4 ~ 20 mA 및 전압 신호 0/2 ~ 10V // 0/1~5 V의 전송, 절연 및 분리. I/ O 신호는 DIP 스위치로 구성합니다.
	ACT20M-		

Connection diagram



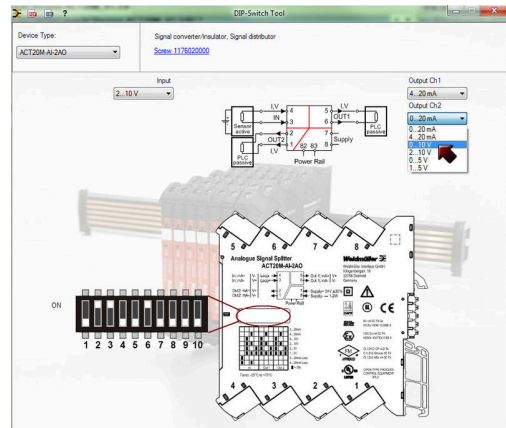
Dimensional drawing



DIP switch setting

Range	Input Setup				Output setup					
	1	2	3	4	5	6	7	8	9	10
0...20 mA										
4...20 mA										
0...10 V										
2...10 V										
0...5 V										
1...5 V										
0...20 mA (Loop)										
4...20 mA (Loop)										

■ = ON



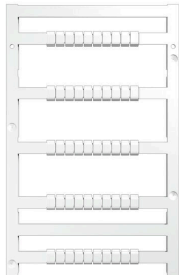
Example of DIP switch setting with software tool



버스를 통한 추가 에너지 공급 옵션

액세서리

블랭크



MultiFit은 타사 제조 단자대에도 사용되는 바이드물러 마커 시스템입니다. 바이드물러 Dekafix와 마찬가지로, MultiFit 제품군 마커는 표준 인쇄에 사용할 수 있습니다. MultiFit을 처음 사용할 때는 사용되는 단자대에서 샘플 마커로 테스트를 수행할 것을 권장합니다.

- 여러 단자대에 대해 하나의 마커 사용 가능
- 표준 인쇄를 통해 바로 사용 가능한 마커
- PrintJet CONNECT 또는 Plotter를 사용한 인쇄 용도의 블랭크 마커
- 고객 CAE 데이터 또는 사양에 따라 개별적으로 인쇄된 마커 공급
- 모든 용도에 하나의 마킹 시스템 사용

맞춤 인쇄용: 귀하의 라벨링 사양에 대한 바이드물러의 라벨링 소프트웨어 M-Print PRO 또는 M-Print PRO Online(미설치)의 파일을 보내주십시오.

일반 주문 데이터

유형	MF 5/7.5 MC NE WS	버전
주문 번호	1877680000	MultiFit, 단자대 마커, 5 x 7.5 mm, 피치(mm)(P): 7.50 Adels RKW,
GTIN (EAN)	4032248468270	Phoenix, 흰색
수량	320 ST	

ACT20(DIN 레일 버스 및 전원 공급 장치 포함)



공급 전원의 공급과 분배를 분리하기 위한 전원 공급 어댑터: ACT20 시리즈/MICROSERIES 신호 컨버터용. 폭 22.5/6.1 mm의 전원 공급 모듈이 아날로그 신호 컨버터 주위에 직접 장착됩니다. 그런 다음 선택적으로 24 VDC 공급 전원이 CH20M(ACT20 시리즈) 레일 버스를 통해 브리지되거나 플러그형 ZQV 4N(MICROSERIES) 점프바를 사용하여 브리지됩니다.

ACT20-Feed-In-PRO-S는 CH20 버스 장착 프로파일에 장착된 모든 장치에서 수신되는 장애를 감지할 수 있습니다.

오류나 장애가 발생한 경우, 통합 상태 릴레이가 외부 컨트롤러에 공통 알람을 전송합니다. 또한 두 개의 전원 공급 장치(1차측 및 백업 공급 장치)를 ACT20 Feed-In PRO-S에 결선할 수 있습니다. CH20 버스 장착 프로파일에 장착된 두 개의 인인입 모듈을 통해 100% 이중화 전원 공급이 보장됩니다.

세 개의 LED를 사용하여 전원 공급의 상태 및 오류 메시지를 표시합니다.

또한 ACT20M-Feed-In PRO는 Ex zone2 / Division2 애플리케이션에도 사용할 수 있습니다.

일반 주문 데이터

유형	ACT20-FEED-IN-BASIC-S	버전
주문 번호	1282490000	Supply module, Distributes supply voltage to rail bus
GTIN (EAN)	4050118072730	
수량	1 ST	

엑세서리

유형	SAMPLE CH20M BUS 250MM	버전
...		
주문 번호	1335150000	장착 레일 버스 시스템, 샘플 세트, OMNIMATE 하우징 - 시리즈
GTIN (EAN)	4050118138382	CH20M, 너비: 25.1 mm
수량	1 ST	
유형	SAMPLE CH20M BUS 250MM	버전
...		
주문 번호	1335140000	장착 레일 버스 시스템, 샘플 세트, OMNIMATE 하우징 - 시리즈
GTIN (EAN)	4050118138375	CH20M, 너비: 25.1 mm
수량	1 ST	