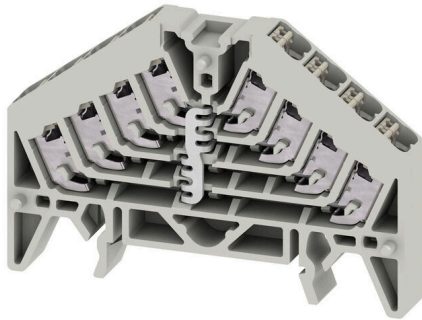


PPV 4 GR 35X7.5 DGR

Weidmüller Interface GmbH & Co. KG
 Klingenbergstraße 26
 D-32758 Detmold
 Germany

www.weidmuller.com

제품 이미지



최대 16개의 연결 레벨을 제공하는 신호 마셜링(PRV)용 PUSH IN 단자대는 특히 프로세스 제어 공학에서 배선 착화기와 액추에이터 신호의 요구 사항을 충족하도록 설계되었습니다. 최적화된 디자인은 패널에서 최대 50%의 공간 절약을 보장합니다. 또한 독특한 V자 형태의 전류 바는 지속적으로 낮은 접촉 저항을 제공합니다.

일반 주문 데이터

| | |
|------------|--|
| 버전 | P-시리즈, 전위 분배기, 정격 단면적: 1.5 mm², 레벨 수: 4, 결선 수: 16, 컬러 코드: 회색 |
| 주문 번호 | 1173890000 |
| 유형 | PPV 4 GR 35X7.5 DGR |
| GTIN (EAN) | 4032248966257 |
| 수량 | 20 items |

PPV 4 GR 35X7.5 DGR

Weidmüller Interface GmbH & Co. KG
Klingenbergstraße 26
D-32758 Detmold
Germany

www.weidmueller.com

기술 데이터

승인

승인



| | |
|-----------------------|-------------------------|
| ROHS | 준수 |
| UL File Number Search | UL 웹사이트 |
| 인증 번호(cURus) | E60693 |

치수 및 중량

| | | | |
|-----|---------|---------|-------------|
| 깊이 | 47 mm | 깊이 (인치) | 1.8504 inch |
| 높이 | 70 mm | 높이 (인치) | 2.7559 inch |
| 너비 | 9.2 mm | 폭 (인치) | 0.3622 inch |
| 순중량 | 21.95 g | | |

온도

| | | | |
|--------------|----------------|--------------|---------------|
| 보관 온도 | -25 °C...55 °C | 주변 온도 | -5 °C...40 °C |
| 연속 작동 온도, 최소 | -50 °C | 연속 작동 온도, 최대 | 130 °C |

환경 제품 규정 준수

| | |
|------------|---------------------|
| RoHS 준수 상태 | 준수, 예외 미존재 |
| REACH SVHC | 0.1 wt% 이상의 SVHC 없음 |

CSA 등급 데이터

| | | | |
|-----------------|--------|--------------|----------------|
| 와이어 단면적 최대(CSA) | 16 AWG | 인증 번호(CSA) | 200039-2406089 |
| 전압 크기 B(CSA) | 300 V | 전류 크기 B(CSA) | 10 A |
| 전압 크기 D(CSA) | 300 V | 전류 크기 D(CSA) | 10 A |
| 와이어 단면적 최소(CSA) | 26 AWG | | |

UL 등급 데이터

| | | | |
|-------------------------|--------|-------------------------|--------|
| 컨덕터 크기 팩토리 결선 최대(cURus) | 16 AWG | 전압 크기 B(cURus) | 300 V |
| 전압 크기 D(cURus) | 300 V | 인증 번호(cURus) | E60693 |
| 컨덕터 크기 필드 결선 최소(cURus) | 26 AWG | 컨덕터 크기 팩토리 결선 최소(cURus) | 26 AWG |
| 전류 크기 B(cURus) | 10 A | 전류 크기 D(cURus) | 10 A |
| 컨덕터 크기 필드 결선 최대(cURus) | 16 AWG | | |

등급 데이터

| | | | |
|--------------------------|---------------------|------------|-----------------------------|
| 정격 단면적 | 1.5 mm ² | 정격 전압 | 250 V |
| 정격 DC 전압 | 250 V | 정격 전류 | 17.5 A |
| 최대 와이어에서 전류 | 17.5 A | 표준 규격 | IEC 60947-7-1, DIN EN 60079 |
| IEC 60947-7-x에 따른 체적 저항률 | 1.83 mΩ | 정격 임펄스 내전압 | 4 kV |
| IEC 60947-7-x 규격 전력 손실 | 0.56 W | 서지 전압 범주 | III |
| 오염 심각도 | 3 | | |

시스템 사양

| | | | |
|------|-----------------------------------|---------------|---|
| 버전 | PUSH IN 결선, 수직 교차 연결, 커넥터 없는 한쪽 끝 | 엔드 커버 플레이트 필요 | 예 |
| 전위 수 | 1 | 레벨 수 | 4 |

PPV 4 GR 35X7.5 DGR

Weidmüller Interface GmbH & Co. KG
 Klingenbergstraße 26
 D-32758 Detmold
 Germany

www.weidmueller.com

기술 데이터

| | | | |
|---------------|-------------|----------|-----|
| 레벨당 클램프 지점 개수 | 4 | 계층당 전위 수 | 1 |
| 레벨 내부 교차 결선 | 예 | PE 결선 | 아니요 |
| 장착 레일 | TS 35 x 7.5 | N-기능 | 아니요 |
| PE 기능 | 아니요 | PEN 기능 | 아니요 |

일반

| | | | |
|-----------------|-------------|-----------------|-----------------------------|
| 극 수 | 4 | 결선 단면규격 AWG, 최대 | AWG 16 |
| 결선 단면규격 AWG, 최소 | AWG 24 | 표준 규격 | IEC 60947-7-1, DIN EN 60079 |
| 장착 레일 | TS 35 x 7.5 | | |

자재 데이터

| | | | |
|-------|---------|--------------|-----|
| 기본 재질 | 폴리카보네이트 | 작동 요소의 재질 | PBT |
| 컬러 코드 | 회색 | UL 94 가연성 등급 | V-0 |

추가 기술 데이터

| | | | |
|-----------|-----|-------|-----|
| 폭발 테스트 버전 | 아니요 | 장착 유형 | 스냅온 |
|-----------|-----|-------|-----|

클램프용 컨덕터(정격 결선)

| | | | |
|---|---------------------|---|----------------------|
| 결선 단면규격 AWG, 최대 | AWG 16 | 결선 방향 | 경사/꺾임 |
| 탈피 길이 | 10 mm | 결선의 유형 2 | PUSH IN |
| 결선 유형 | PUSH IN | 결선 수 | 16 |
| 클램프 범위, 최대 | 1.5 mm ² | 클램프 범위, 최소 | 0.13 mm ² |
| 블레이드 크기 | 0.6 x 3.5 mm | 결선 단면규격 AWG, 최소 | AWG 24 |
| 와이어 결선 단면적, 와이어 종단 페를 DIN 46228/4 채용 가능 꼬임, 최대 | 1.5 mm ² | 와이어 결선 단면적, 와이어 종단 페를 DIN 46228/4 채용 가능 꼬임, 최소 | 0.13 mm ² |
| 와이어 결선 단면적, 와이어 종단 페를 DIN 46228/1 채용 가능 꼬임, 최대 | 1.5 mm ² | 와이어 결선 단면적, 와이어 종단 페를 DIN 46228/1 채용 가능 꼬임, 최소 | 0.13 mm ² |
| 와이어 결선 단면, 가는 꼬임, 최대 | 1.5 mm ² | 와이어 결선 단면, 가는 꼬임, 최소 | 0.13 mm ² |
| 결선 단면적, 꼬임, 최대 | 1.5 mm ² | 결선 단면적, 꼬임, 최소 | 0.13 mm ² |
| 와이어 결선 단면적, 경질 코어 최대 | 1.5 mm ² | 와이어 결선 단면적, 경질 코어, 최소 | 0.13 mm ² |

클램프용 전선(추가 결선)

| | |
|--------------|---------|
| 결선 유형, 추가 결선 | PUSH IN |
|--------------|---------|

분류

| | | | |
|-------------|-------------|-------------|-------------|
| ETIM 8.0 | EC000897 | ETIM 9.0 | EC000897 |
| ETIM 10.0 | EC000897 | ECLASS 14.0 | 27-25-01-19 |
| ECLASS 15.0 | 27-25-01-19 | | |

도면



PPV 4 GR 35X7.5 DGR

Weidmüller Interface GmbH & Co. KG
Klingenbergstraße 26
D-32758 Detmold
Germany

www.weidmueller.com

액세서리

PUSH IN 결선 채용 소켓용 점프바

RIDERSERIES RCI의 소켓용 점프바



일반 주문 데이터

| | | | |
|------------|----------------------------|----------------------|--|
| 유형 | SRC-I QV P | 버전 | |
| 주문 번호 | 8870840000 | RIDERSERIES RCI, 점프바 | |
| GTIN (EAN) | 4032248631681 | | |
| 수량 | 10 ST | | |

액세서리



Klippon® Connect 포트폴리오의 종합적인 액세서리는 마지막 세부 사항까지 완벽하게 일치합니다. 따라서 요구되는 규범을 준수하면서도 장착이 용이합니다.

일반 주문 데이터

| | | | |
|------------|----------------------------|---------------------------------------|--|
| 유형 | PAP PRV/PPV4 SW | 버전 | |
| 주문 번호 | 1173750000 | P-시리즈, 엔드 플레이트, 검정, 3 mm | |
| GTIN (EAN) | 4032248966165 | | |
| 수량 | 10 ST | | |
| 유형 | PAP PRV/PPV4 GR | 버전 | |
| 주문 번호 | 1211450000 | P-시리즈, 엔드 플레이트, 회색, 3 mm | |
| GTIN (EAN) | 4032248992867 | | |
| 수량 | 10 ST | | |
| 유형 | PAP PRV/PPV4 BL | 버전 | |
| 주문 번호 | 1268010000 | P-시리즈, 엔드 플레이트, 파란색, 3 mm | |
| GTIN (EAN) | 4032248112999 | | |
| 수량 | 10 ST | | |
| 유형 | TW PRV4 | 버전 | |
| 주문 번호 | 1173700000 | P-시리즈, 파티션 플레이트, 회색, 2 mm, 인쇄되지 않음 | |
| GTIN (EAN) | 4032248966134 | | |
| 수량 | 10 ST | | |
| 유형 | TW PRV4 0-3 | 버전 | |
| 주문 번호 | 1230060000 | P-시리즈, 파티션 플레이트, 회색, 2 mm, 인쇄 0-3, 수평 | |
| GTIN (EAN) | 4050118013733 | | |
| 수량 | 10 ST | | |

PPV 4 GR 35X7.5 DGR

Weidmüller Interface GmbH & Co. KG
 Klingenbergstraße 26
 D-32758 Detmold
 Germany

www.weidmueller.com

액세서리

| | | |
|------------|----------------------------|---------------------------------------|
| 유형 | TW PRV4 1-4 | 버전 |
| 주문 번호 | 1230050000 | P-시리즈, 파티션 플레이트, 회색, 2 mm, 인쇄 1-4, 수평 |
| GTIN (EAN) | 4050118013818 | |
| 수량 | 10 ST | |
| 유형 | TW PRV4 A-D | 버전 |
| 주문 번호 | 1230070000 | P-시리즈, 파티션 플레이트, 회색, 2 mm, 인쇄 A-D, 수평 |
| GTIN (EAN) | 4050118013764 | |
| 수량 | 10 ST | |

엔드 브래킷



바이드물러 제품군에는 단자대 레일에 영구적이고 안정적으로 마운트될 수 있도록 보장하고 미끄러짐을 방지하는 엔드 브래킷이 포함되어 있습니다. 스크류가 포함 또는 포함되지 않은 버전을 사용할 수 있습니다. 엔드 브래킷에는 마킹 옵션(그룹 마커용 포함)과 테스트 플러그 홀더가 포함되어 있습니다.

일반 주문 데이터

| | | |
|------------|----------------------------|---|
| 유형 | ZEW 35/2 SW | 버전 |
| 주문 번호 | 1162610000 | 엔드 브래킷, 검정, TS 35, V-2, Wemid, 너비: 8 mm, 100 °C |
| GTIN (EAN) | 4032248962716 | |
| 수량 | 20 ST | |

액세서리



Klippon® Connect 포트폴리오의 종합적인 액세서리는 마지막 세부 사항까지 완벽하게 일치합니다. 따라서 요구되는 규범을 준수하면서도 장착이 용이합니다.

일반 주문 데이터

| | | |
|------------|----------------------------|---|
| 유형 | BZT PRV4 BL 35X7.5 | 버전 |
| 주문 번호 | 1267990000 | P-시리즈, 마커 홀더, 파란색, 레벨 수: 4, TS 35 x 7.5 |
| GTIN (EAN) | 4032248112913 | |
| 수량 | 20 ST | |
| 유형 | BZT PRV4 SW 35X7.5 | 버전 |
| 주문 번호 | 1173600000 | P-시리즈, 마커 홀더, 검정, 레벨 수: 4, TS 35 x 7.5 |
| GTIN (EAN) | 4032248966226 | |
| 수량 | 20 ST | |

PPV 4 GR 35X7.5 DGR

Weidmüller Interface GmbH & Co. KG
 Klingenbergstraße 26
 D-32758 Detmold
 Germany

www.weidmueller.com

액세서리

블랭크



WS 마커는 W 시리즈 커넥터에 매우 적합합니다. WS 태그는 시스템 호환 덕분에 I 시리즈 및 Z 시리즈에서도 사용할 수 있습니다. 마킹 면적이 넓기 때문에 긴 문자열은 물론 여러 줄의 텍스트도 인쇄할 수 있습니다. WS 마커는 긴 맞춤형 문자열이 포함된 라벨에 이상적입니다. 입증된 MultiCard 형식을 사용하기 때문에 PrintJet CONNECT 또는 Plotter를 사용한 인쇄가 가능합니다.

- 스트립 형태로 또는 하나씩 부착 가능
- 입증된 MultiCard 형식의 마커

맞춤 인쇄용: 귀하의 라벨링 사양에 대한 바이드뮐러의 라벨링 소프트웨어 M-Print PRO 또는 M-Print PRO Online(미설치)의 파일을 보내주십시오.

일반 주문 데이터

| | | |
|------------|----------------------------|---|
| 유형 | WS 7.8/9.2 PLUS MC NE GR | 버전 |
| 주문 번호 | 1208970000 | WS, 단자대 마커, 7.8 x 9.2 mm, 피치(mm)(P): 9.20 Weidmueller, 회색 |
| GTIN (EAN) | 4032248990092 | |
| 수량 | 360 ST | |

마커 홀더



마커 홀더는 5 또는 5.1 mm의 피치를 갖는 표준 마커를 추가로 장착할 수 있게 해줍니다. 앵글 홀더를 옵션으로 함께 스냅하면 Klippon® Connect 모듈식 단자대의 모든 표준 마킹 채널에 장착이 가능합니다. 피팅 마커 유형은 지정 마커 홀더의 각 부속품 아래에서 찾을 수 있습니다.

일반 주문 데이터

| | | |
|------------|----------------------------|-------------|
| 유형 | BZT 1 WS 10/5 | 버전 |
| 주문 번호 | 1805490000 | 액세서리, 마커 홀더 |
| GTIN (EAN) | 4032248270231 | |
| 수량 | 100 ST | |
| 유형 | BZT 1 ZA WS 10/5 | 버전 |
| 주문 번호 | 1805520000 | 액세서리, 마커 홀더 |
| GTIN (EAN) | 4032248270248 | |
| 수량 | 100 ST | |

PPV 4 GR 35X7.5 DGR

Weidmüller Interface GmbH & Co. KG
Klingenbergstraße 26
D-32758 Detmold
Germany

www.weidmueller.com

액세서리

일자 스크류드라이버



블레이드가 둥근 일자 스크류드라이버 SD DIN 5265, ISO 2380/2, DIN 5264, ISO 2380/1에 따른 출력. ChromTop 팁, SoftFinish 그립

일반 주문 데이터

| | | | |
|------------|----------------------------|---|--|
| 유형 | SDS 0.4X2.0X60 | 버전 | |
| 주문 번호 | 2749260000 | 스크류드라이버, 블레이드 폭(B): 2 mm, 블레이드 길이: 60 mm, | |
| GTIN (EAN) | 4050118895537 | 블레이드 두께(A): 0.4 mm | |
| 수량 | 1 ST | | |