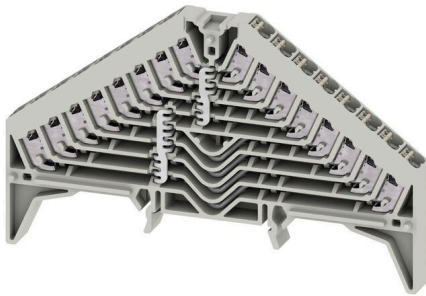


PPV 8 GR 35X15 DGR

Weidmüller Interface GmbH & Co. KG
 Klingenbergstraße 26
 D-32758 Detmold
 Germany

www.weidmueller.com

제품 이미지



최대 16개의 연결 레벨을 제공하는 신호 마셜링(PRV)용 PUSH IN 단자대는 특히 프로세스 제어 공학에서 배선 착화기와 액추에이터 신호의 요구 사항을 충족하도록 설계되었습니다. 최적화된 디자인은 패널에서 최대 50%의 공간 절약을 보장합니다. 또한 독특한 V자 형태의 전류 바는 지속적으로 낮은 접촉 저항을 제공합니다.

일반 주문 데이터

버전	P-시리즈, 전위 분배기, 정격 단면적: 1.5 mm², 레벨 수: 8, 결선 수: 32, 컬러 코드: 회색
주문 번호	1173850000
유형	PPV 8 GR 35X15 DGR
GTIN (EAN)	4032248966233
수량	20 items

PPV 8 GR 35X15 DGR

Weidmüller Interface GmbH & Co. KG
Klingenbergstraße 26
D-32758 Detmold
Germany

www.weidmueller.com

기술 데이터

승인

승인



ROHS	준수
UL File Number Search	UL 웹사이트
인증 번호(cURus)	E60693

치수 및 중량

깊이	73 mm	깊이 (인치)	2.874 inch
높이	120 mm	높이 (인치)	4.7244 inch
너비	9.2 mm	폭 (인치)	0.3622 inch
순중량	47.1 g		

온도

보관 온도	-25 °C...55 °C	주변 온도	-5 °C...40 °C
연속 작동 온도, 최소	-50 °C	연속 작동 온도, 최대	130 °C

환경 제품 규정 준수

RoHS 준수 상태	준수, 예외 미존재
REACH SVHC	0.1 wt% 이상의 SVHC 없음

CSA 등급 데이터

와이어 단면적 최대(CSA)	16 AWG	인증 번호(CSA)	200039-2406089
전압 크기 B(CSA)	300 V	전류 크기 B(CSA)	10 A
전압 크기 D(CSA)	300 V	전류 크기 D(CSA)	10 A
와이어 단면적 최소(CSA)	26 AWG		

UL 등급 데이터

컨덕터 크기 팩토리 결선 최대(cURus)	16 AWG	전압 크기 B(cURus)	300 V
전압 크기 D(cURus)	300 V	인증 번호(cURus)	E60693
컨덕터 크기 필드 결선 최소(cURus)	26 AWG	컨덕터 크기 팩토리 결선 최소(cURus)	26 AWG
전류 크기 B(cURus)	10 A	전류 크기 D(cURus)	10 A
컨덕터 크기 필드 결선 최대(cURus)	16 AWG		

등급 데이터

정격 단면적	1.5 mm ²	정격 전압	250 V
정격 DC 전압	250 V	정격 전류	17.5 A
최대 와이어에서 전류	17.5 A	표준 규격	IEC 60947-7-1
IEC 60947-7-x에 따른 체적 저항률	1.83 mΩ	정격 임펄스 내전압	4 kV
IEC 60947-7-x 규격 전력 손실	0.56 W	서지 전압 범주	III
오염 심각도	3		

시스템 사양

버전	PUSH IN 결선, 수직 교차 연결, 커넥터 없는 한쪽 끝	엔드 커버 플레이트 필요	예
전위 수	1	레벨 수	8

PPV 8 GR 35X15 DGR

Weidmüller Interface GmbH & Co. KG
 Klingenbergstraße 26
 D-32758 Detmold
 Germany

www.weidmueller.com

기술 데이터

레벨당 클램프 지점 개수	4	계층당 전위 수	1
레벨 내부 교차 결선	예	PE 결선	아니요
장착 레일	TS 35 x 15	PE 기능	아니요

일반

극 수	8	결선 단면규격 AWG, 최대	AWG 16
결선 단면규격 AWG, 최소	AWG 24	표준 규격	IEC 60947-7-1
장착 레일	TS 35 x 15		

자재 데이터

기본 재질	폴리카보네이트	작동 요소의 재질	PBT
컬러 코드	회색	UL 94 가연성 등급	V-0

추가 기술 데이터

폭발 테스트 버전	아니요	장착 유형	스냅온
-----------	-----	-------	-----

클램프용 컨덕터(정격 결선)

결선 단면규격 AWG, 최대	AWG 16	결선 방향	경사/꺾임
탈피 길이	10 mm	결선의 유형 2	PUSH IN
결선 유형	PUSH IN	결선 수	32
클램프 범위, 최대	1.5 mm ²	클램프 범위, 최소	0.13 mm ²
블레이드 크기	0.6 x 3.5 mm	결선 단면규격 AWG, 최소	AWG 24
와이어 결선 단면적, 와이어 종단 페를 DIN 46228/4 채용 가는 꼬임, 최대	1.5 mm ²	와이어 결선 단면적, 와이어 종단 페를 DIN 46228/4 채용 가는 꼬임, 최소	0.13 mm ²
와이어 결선 단면적, 와이어 종단 페를 DIN 46228/1 채용 가는 꼬임, 최대	1.5 mm ²	와이어 결선 단면적, 와이어 종단 페를 DIN 46228/1 채용 가는 꼬임, 최소	0.13 mm ²
와이어 결선 단면, 가는 꼬임, 최대	1.5 mm ²	와이어 결선 단면, 가는 꼬임, 최소	0.13 mm ²
결선 단면적, 꼬임, 최대	1.5 mm ²	결선 단면적, 꼬임, 최소	0.13 mm ²
와이어 결선 단면적, 경질 코어 최대	1.5 mm ²	와이어 결선 단면적, 경질 코어, 최소	0.13 mm ²

클램프용 전선(추가 결선)

결선 유형, 추가 결선	PUSH IN
--------------	---------

분류

ETIM 8.0	EC000897	ETIM 9.0	EC000897
ETIM 10.0	EC000897	ECLASS 14.0	27-25-01-19
ECLASS 15.0	27-25-01-19		

도면



PPV 8 GR 35X15 DGR

Weidmüller Interface GmbH & Co. KG
 Klingenbergstraße 26
 D-32758 Detmold
 Germany

www.weidmueller.com

액세서리

PUSH IN 결선 채용 소켓용 점프바

RIDERSERIES RCI의 소켓용 점프바



일반 주문 데이터

유형	SRC-I QV P	버전	
주문 번호	8870840000		RIDERSERIES RCI, 점프바
GTIN (EAN)	4032248631681		
수량	10 ST		

액세서리



Klippon® Connect 포트폴리오의 종합적인 액세서리는 마지막 세부 사항까지 완벽하게 일치합니다. 따라서 요구되는 규범을 준수하면서도 장착이 용이합니다.

일반 주문 데이터

유형	PAP PRV/PPV8 SW	버전	
주문 번호	1173720000		P-시리즈, 엔드 플레이트, 검정, 3 mm
GTIN (EAN)	4032248966158		
수량	10 ST		
유형	PAP PRV/PPV8 GR	버전	
주문 번호	1211460000		P-시리즈, 엔드 플레이트, 회색, 3 mm
GTIN (EAN)	4032248113446		
수량	10 ST		
유형	PAP PRV/PPV8 BL	버전	
주문 번호	1268000000		P-시리즈, 엔드 플레이트, 파란색, 3 mm
GTIN (EAN)	4032248113040		
수량	10 ST		
유형	TW PRV8	버전	
주문 번호	1173670000		P-시리즈, 파티션 플레이트, 회색, 2 mm, 인쇄되지 않음
GTIN (EAN)	4032248966141		
수량	10 ST		
유형	TW PRV8 0-7	버전	
주문 번호	1230090000		P-시리즈, 파티션 플레이트, 회색, 2 mm, 인쇄 0-7, 수평
GTIN (EAN)	4050118013917		
수량	10 ST		

PPV 8 GR 35X15 DGR

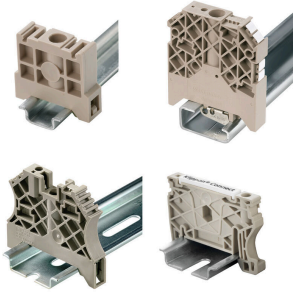
Weidmüller Interface GmbH & Co. KG
 Klingenbergstraße 26
 D-32758 Detmold
 Germany

www.weidmueller.com

액세서리

유형	TW PRV8 1-8	버전
주문 번호	1230080000	P-시리즈, 파티션 플레이트, 회색, 2 mm, 인쇄 1-8, 수평
GTIN (EAN)	4050118013740	
수량	10 ST	
유형	TW PRV8 A-H	버전
주문 번호	1230110000	P-시리즈, 파티션 플레이트, 회색, 2 mm, 인쇄 A-H, 수평
GTIN (EAN)	4050118013900	
수량	10 ST	

엔드 브래킷



바이드물러 제품군에는 단자대 레일에 영구적이고 안정적으로 마운트될 수 있도록 보장하고 미끄러짐을 방지하는 엔드 브래킷이 포함되어 있습니다. 스크류가 포함 또는 포함되지 않은 버전을 사용할 수 있습니다. 엔드 브래킷에는 마킹 옵션(그룹 마커용 포함)과 테스트 플러그 홀더가 포함되어 있습니다.

일반 주문 데이터

유형	ZEW 35/2 SW	버전
주문 번호	1162610000	엔드 브래킷, 검정, TS 35, V-2, Wemid, 너비: 8 mm, 100 °C
GTIN (EAN)	4032248962716	
수량	20 ST	

액세서리



Klippon® Connect 포트폴리오의 종합적인 액세서리는 마지막 세부 사항까지 완벽하게 일치합니다. 따라서 요구되는 규범을 준수하면서도 장착이 용이합니다.

일반 주문 데이터

유형	BZT PRV8 BL 35X15	버전
주문 번호	1267950000	P-시리즈, 마커 홀더, 파란색, 레벨 수: 8, TS 35 x 15
GTIN (EAN)	4032248113200	
수량	20 ST	
유형	BZT PRV8 SW 35X15	버전
주문 번호	1173570000	P-시리즈, 마커 홀더, 검정, 레벨 수: 8, TS 35 x 15
GTIN (EAN)	4032248966004	
수량	20 ST	

PPV 8 GR 35X15 DGR

Weidmüller Interface GmbH & Co. KG
 Klingenbergstraße 26
 D-32758 Detmold
 Germany

www.weidmueller.com

액세서리

블랭크



WS 마커는 W 시리즈 커넥터에 매우 적합합니다. WS 태그는 시스템 호환 덕분에 I 시리즈 및 Z 시리즈에서도 사용할 수 있습니다. 마킹 면적이 넓기 때문에 긴 문자열은 물론 여러 줄의 텍스트도 인쇄할 수 있습니다. WS 마커는 긴 맞춤형 문자열이 포함된 라벨에 이상적입니다. 입증된 MultiCard 형식을 사용하기 때문에 PrintJet CONNECT 또는 Plotter를 사용한 인쇄가 가능합니다.

- 스트립 형태로 또는 하나씩 부착 가능
- 입증된 MultiCard 형식의 마커

맞춤 인쇄용: 귀하의 라벨링 사양에 대한 바이드뮐러의 라벨링 소프트웨어 M-Print PRO 또는 M-Print PRO Online(미설치)의 파일을 보내주십시오.

일반 주문 데이터

유형	WS 7.8/9.2 PLUS MC NE GR	버전
주문 번호	1208970000	WS, 단자대 마커, 7.8 x 9.2 mm, 피치(mm)(P): 9.20 Weidmueller, 회색
GTIN (EAN)	4032248990092	
수량	360 ST	

마커 홀더



마커 홀더는 5 또는 5.1 mm의 피치를 갖는 표준 마커를 추가로 장착할 수 있게 해줍니다. 앵글 홀더를 옵션으로 함께 스냅하면 Klippon® Connect 모듈식 단자대의 모든 표준 마킹 채널에 장착이 가능합니다. 피팅 마커 유형은 지정 마커 홀더의 각 부속품 아래에서 찾을 수 있습니다.

일반 주문 데이터

유형	BZT 1 WS 10/5	버전
주문 번호	1805490000	액세서리, 마커 홀더
GTIN (EAN)	4032248270231	
수량	100 ST	
유형	BZT 1 ZA WS 10/5	버전
주문 번호	1805520000	액세서리, 마커 홀더
GTIN (EAN)	4032248270248	
수량	100 ST	

PPV 8 GR 35X15 DGR

Weidmüller Interface GmbH & Co. KG
Klingenbergstraße 26
D-32758 Detmold
Germany

www.weidmueller.com

액세서리

일자 스크류드라이버



블레이드가 둥근 일자 스크류드라이버 SD DIN 5265, ISO 2380/2, DIN 5264, ISO 2380/1에 따른 출력. ChromTop 팁, SoftFinish 그립

일반 주문 데이터

유형	SDS 0.4X2.0X60	버전	
주문 번호	2749260000	스크류드라이버, 블레이드 폭(B): 2 mm, 블레이드 길이: 60 mm,	
GTIN (EAN)	4050118895537	블레이드 두께(A): 0.4 mm	
수량	1 ST		