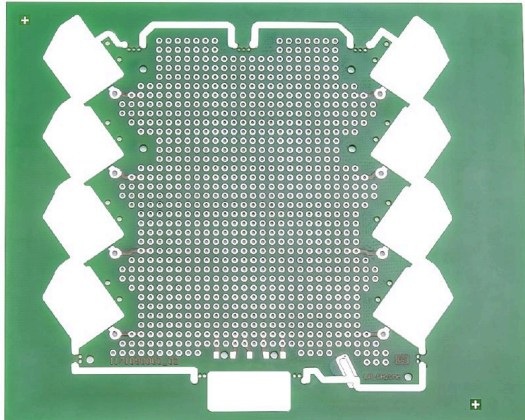


### 제품 이미지



산업용 전자기기를 위한 미래 지향적 솔루션  
, 배전반에 장착하기 위한 전자기기 인클로저는 전자기기  
어셈블리를 배전반에 통합하는 데 매우 중요합니다.  
민감한 부품을 보호하고 신뢰성 있는 연결을 보장합니다.  
고품질 재료 덕분에 산업용 애플리케이션을 위한 장기적인  
솔루션을 제공합니다.

#### 장점:

유연성: 다양한 요건에 맞는 확장 가능한 솔루션

안전성: 전자기기 보호를 위한 견고한 디자인

효율성: 간편한 설치와 최적화된 결선 기술

모든 애플리케이션을 위한 하우징 솔루션:

당사의 포트폴리오에는 제어, 신호 변환 및 안전  
애플리케이션을 위해 설계된 모듈방식 하우징(예: CH20M),

소형 하우징 및 프로파일 하우징이 포함됩니다. 이

하우징은 맞춤형 디자인, 쉬운 장착, 높은 연결 용량을  
제공합니다.

#### 사용자 지정:

표준 솔루션 외에도 디자인, 색상, 인쇄에 대한 맞춤

서비스를 제공합니다. 바이드물러 구성기를 사용하면 개별  
디자인이 가능합니다.

#### 당사 서비스:

프로젝트에 대한 전문적인 조언과 기술 지원을

제공해드립니다. 다운로드 영역에서 효율적인 통합을 위한  
CAD 데이터, 데이터 시트, 설치 지침을 찾을 수 있습니다.

### 일반 주문 데이터

버전	전자 하우징 샘플, OMNIMATE 하우징 - 시리즈 CH20M 녹색, 자체 조립용 PCB, CH20M6, 결선 레벨 수 4개, 너비: 0.8 mm
주문 번호	<a href="#">1171090000</a>
유형	SAMPLE LP CH20M6
GTIN (EAN)	4032248962778
수량	1 items

기술 데이터

승인

ROHS	준수
------	----

치수 및 중량

깊이	116 mm	깊이 (인치)	4.5669 inch
높이	142 mm	높이 (인치)	5.5905 inch
너비	0.8 mm	폭 (인치)	0.0315 inch
순중량	22 g		

환경 제품 규정 준수

RoHS 준수 상태	준수
REACH SVHC	0.1 wt% 이상의 SVHC 없음

재료 데이터

절연재 그룹	II	표면 마감	미처리
--------	----	-------	-----

일반 데이터

컬러 코드	녹색	보호 등급	IP20(설치 상태)
컬러 차트(유사)	RAL 6032		

분류

ETIM 8.0	EC001031	ETIM 9.0	EC001031
ETIM 10.0	EC001031	ECLASS 14.0	27-19-02-04
ECLASS 15.0	27-19-02-04		